

משרד הפנים
מינהל מחוז מרכז-רמלה
-7-02-1999
נתקבל
תיק מס'



בית עוזיאל

ק.מ. 1:2500

החלטה המוסדית נכונה
תוכנית חלקי
26. VI. 1967
ד"ר נבון סג"ר

מחוז : וועדה מקומית לבניה ולתכנון
לודים : תכנית מפורטת מס' ג/34
הגשה : דמלה
מושב : בית עוזיאל
שטח התכנית 326,000 ד'

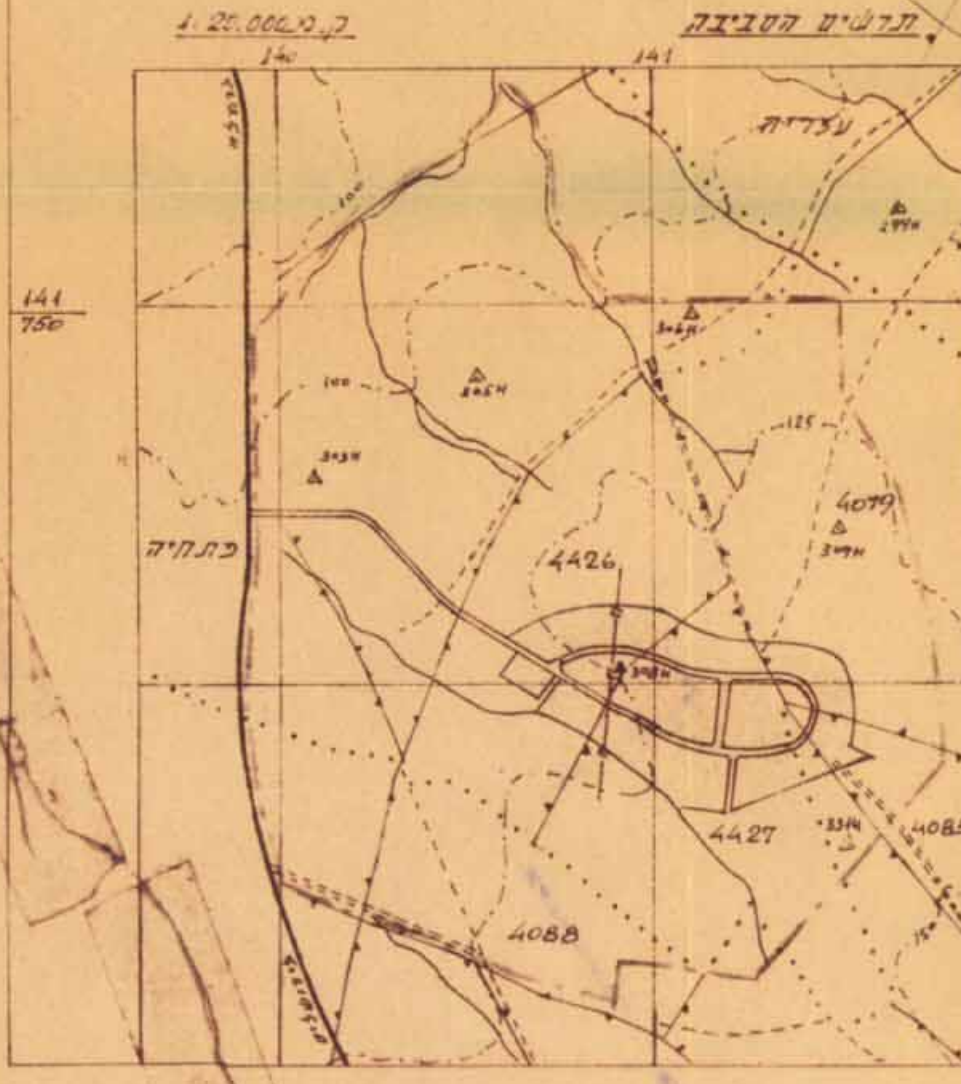
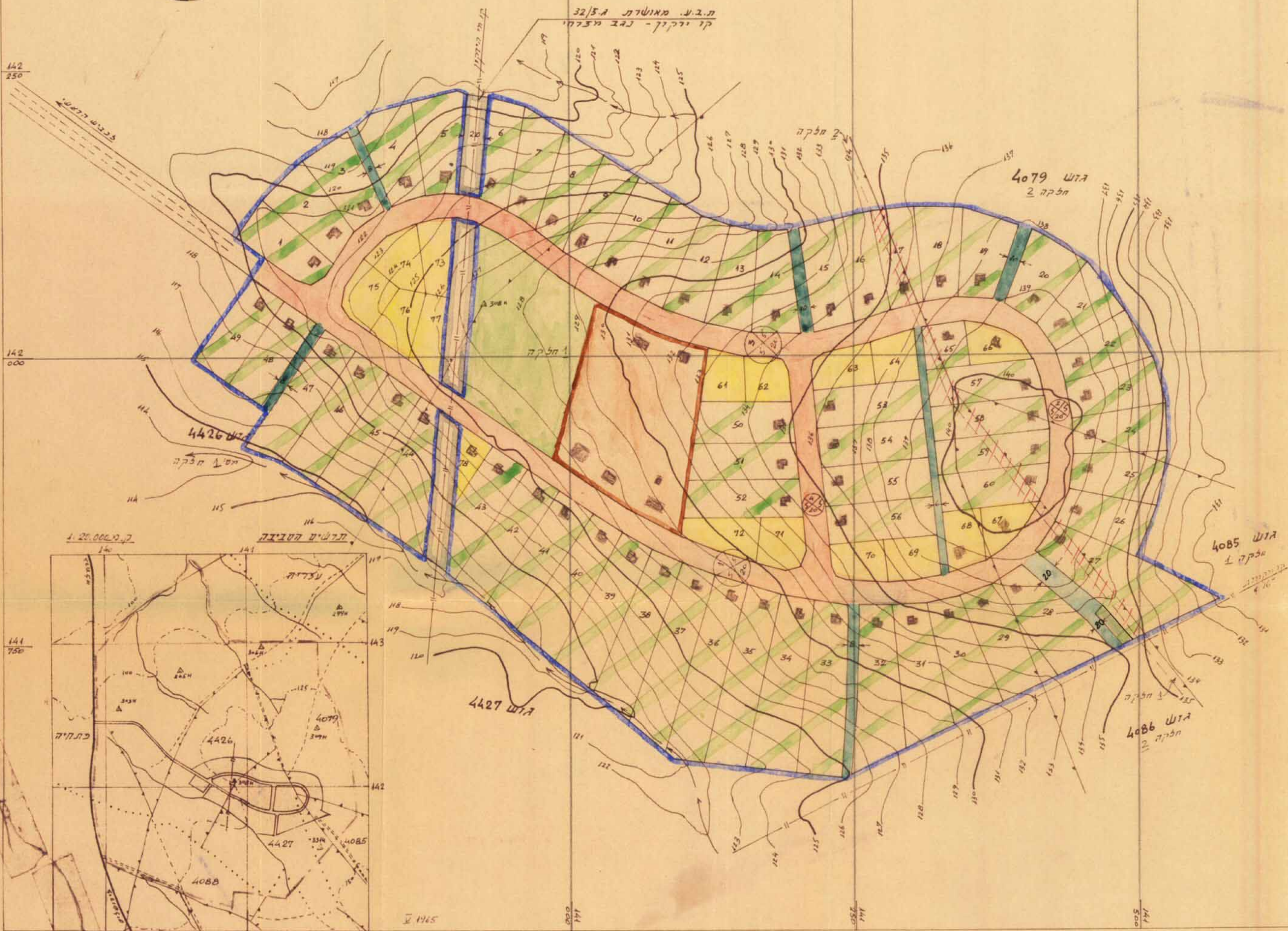
הגוש מס'	חלקה	קטעי חלקה
4426	1	1
4427	1,2	1,2
4086	1,2	1,2
4085	1	1
4079	2	2

61 מגרשים - חקלאים בגודל ממוצע 3 ד' בערך
47 " לבעלי מקצוע " " " ד' " "

ביאורים :

- גבול התכנית -
- דרך מוצעת -
- דרך קיימת -
- שביל -
- אזור בניה צבוד -
- אזור חקלאי למחצה -
- אזור משקי עדר -
- שטח פתוח צבודי -
- דרך מבוטלת -
- גבול גוש -
- גבול חלקות -
- גבול מגרש -
- בניינים קיימים -
- מספר היחוב -
- קי בנין -
- רוחב היחוב -
- שטח שלא נכלל בתכנית -

בעל הקרקע : מנחם מרקובי ישראלי
מחוז ת"א וחברון
3.7.65



המבצע :

המתכנן : מנהלת ההסתדרות הציונית העולמית
האגף לתכנון המעמד הבינוני
תל-אביב

<p>חוק התכנון והבניה, תשכ"ה - 1965 ועדה מקומית לתכנון ולבניה לנדים תוקף תכנית מפורטת מס' 1/37/58 הודעת ההגשה לתיק 77 מוסמך בעמדתו הרשיון המקומי מס' 1343 מיום 2.3.65 ביקורת פרומית מס' 27/58 מיום 23.6.65 בעמדתו יוגשים</p>	<p>משרד הפנים חוק התכנון והבניה תשכ"ה-1965 מס' 5000 מח' ת"א מינהל מחוז מרכז-רמלה תוכנית חלקי מס' ג/34 18 הגעה המסוימת כמסוימת ה מיום 24.5.67 החלוקה לתת תוקף לתכנית חכוכית לעיל. ושם ראש תעבר סגן מנהל כלי לתי</p>
--	--