

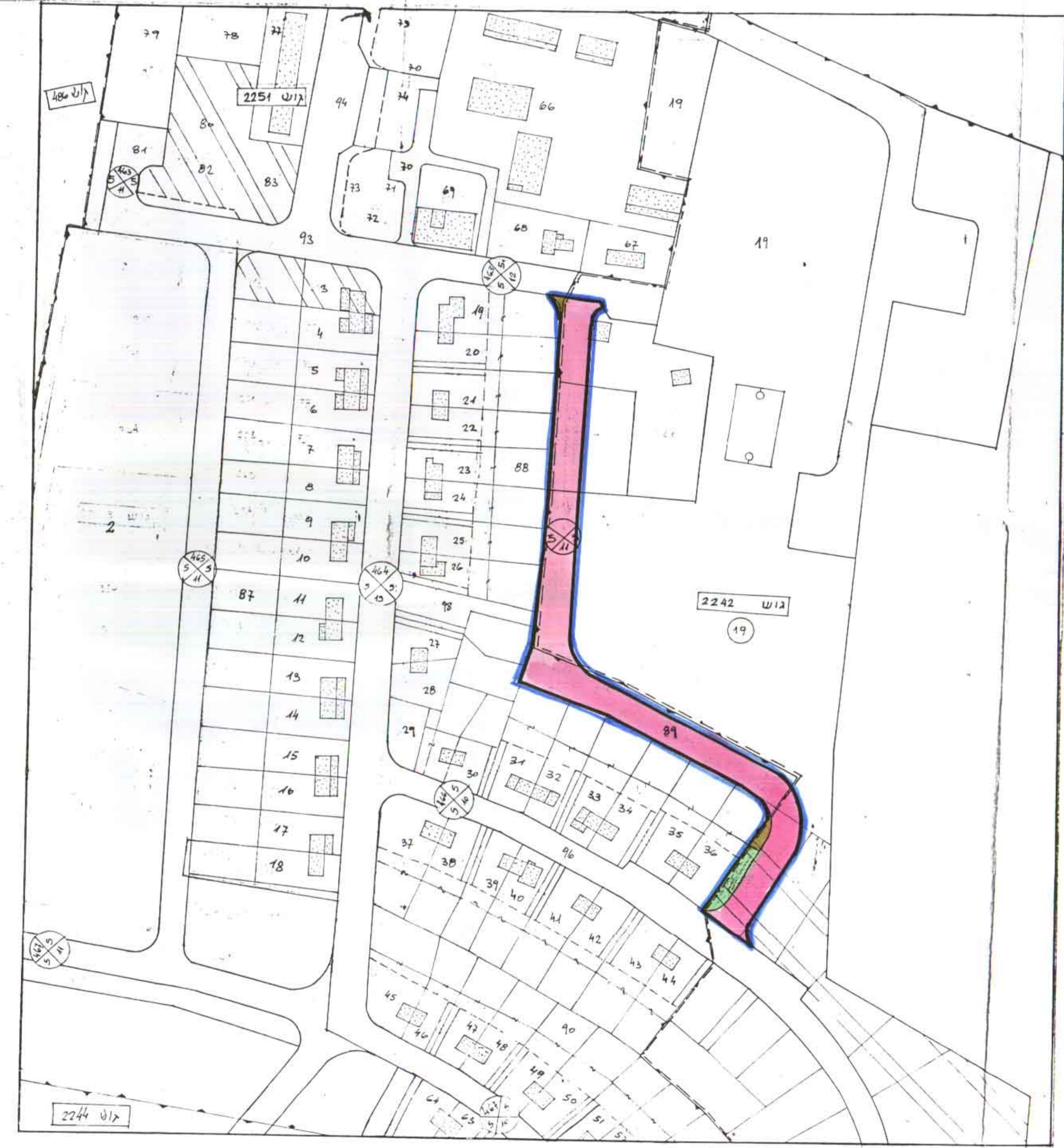
400 2294

9-1-87

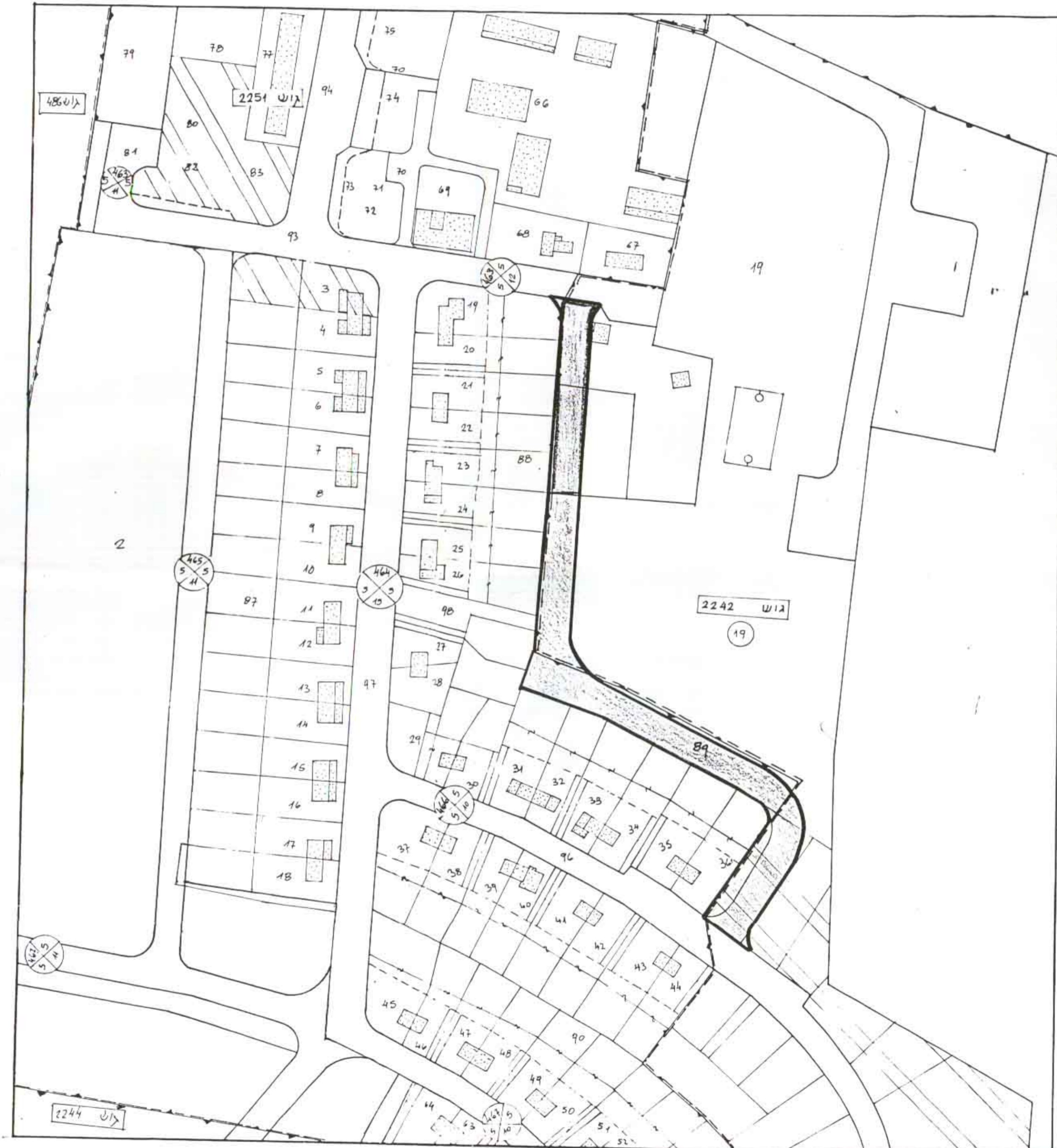
הוועדה המקומית ל...
זמורה רחוקה
נתמכל 2
1589
מוקדמת

# מרחב תכנון מקומי - זמורה.

תכנית בנין עיר מפורטת מספר: 77/א/11/10  
 שינוי, לתכנית מפורטת מספר: 77/ב/141.



מצב מוצע



מצב קיים

חוק התכנון והבניה השכיח 1965
מרחב תכנון מקומי
תכנית מתאר מקומית מפורטת מס' 89
במלוא תועדה מס' 89
הוחלט להמליץ על הסקדה
להמליץ על מהו המי
בתאריך: 13/11/87
מחלקת התכנון והבניה
מחלקת המרחב
מחלקת המבנה
מחלקת המסלול
מחלקת המסלול

בני-ע"ש  
 ק"מ 1:1250  
 משרד המבנים ומרחב בירוק  
 חוק התכנון והבניה השכיח-1965  
 אישור התכנית מס' 89/א/11/10  
 הועדה המקומית לתכנון ולבניה התל אביב  
 תאריך: 13/11/87  
 חתום: *[Signature]*  
 מנהל מחלקת המרחב

נושאים: 2242, 2251  
 חלקות: 2251 : בנוש 36, 88, 98, 89 ; בנוש 2242 : 19.  
 בעלי הקרקע: מנהל מקרקעי ישראל.  
 המתכנן: דב הופמן מהנדס יועץ.  
 יוזם התכנית: המועצה המקומית בני-ע"ש.

- מקרא :**
- גבול התכנית
  - גבול נוש קיים
  - מספר חלקה
  - אזור מגורים א'
  - שטח לבניני ציבור
  - דרך קיימת
  - דרך חדשה
  - מס' הדרך
  - קו בנין
  - רוחב הדרך
  - שטח חקלאי לביטול והפיכה לדרך
  - שטח צבורי פתוח