

מרחב תכנון מקומי "לוח התוכנית הכללית לתכנון ולבניה לודים" ת.ת. 2/392
 תכנית מסודרת גז/392
 שינוי לתכנית מסודרת גז/392
 23.6.8
 16.2.15
 104
 חתום על ידי: [Signature]
 מהנדס תוכנית: [Signature]
 י"ד וועדה

זיתן

מחוז - המרכז
 נפה - רחילה
 גושים - 3989, 3992, 3993, 3995, 3996
 שטח התכנית - 104.5
 ק.מ. - 1:2500
 מטרת התכנית - שינוי מיקום חגרים לעובדי ציבור 115, 116, 119, 120, 119
 השטח יועד לחקוק ב.
 2. ביטול חגרים חקלאיים 206, 207, 208, שינוי יעוד השטח לחגרים לעובדי ציבור, חקוק ב, ולשטח ציבורי כחוח.
 3. שינוי פרמטרים בחגרים - 209, 80, 71, 74, 70, ביטול חגרי 81 מ. יעוד השטח ציבורי כחוח, וחקוק ב.
 צבעי גושים:

גוש	חלקי חקוק	מספרים
3989	1, 4, 8, 22, 31, 32	13-21, 23-30
3992	1, 2, 4, 19, 20	
3993	4, 9	
3995	17	18-20
3996	14, 19, 24, 25	

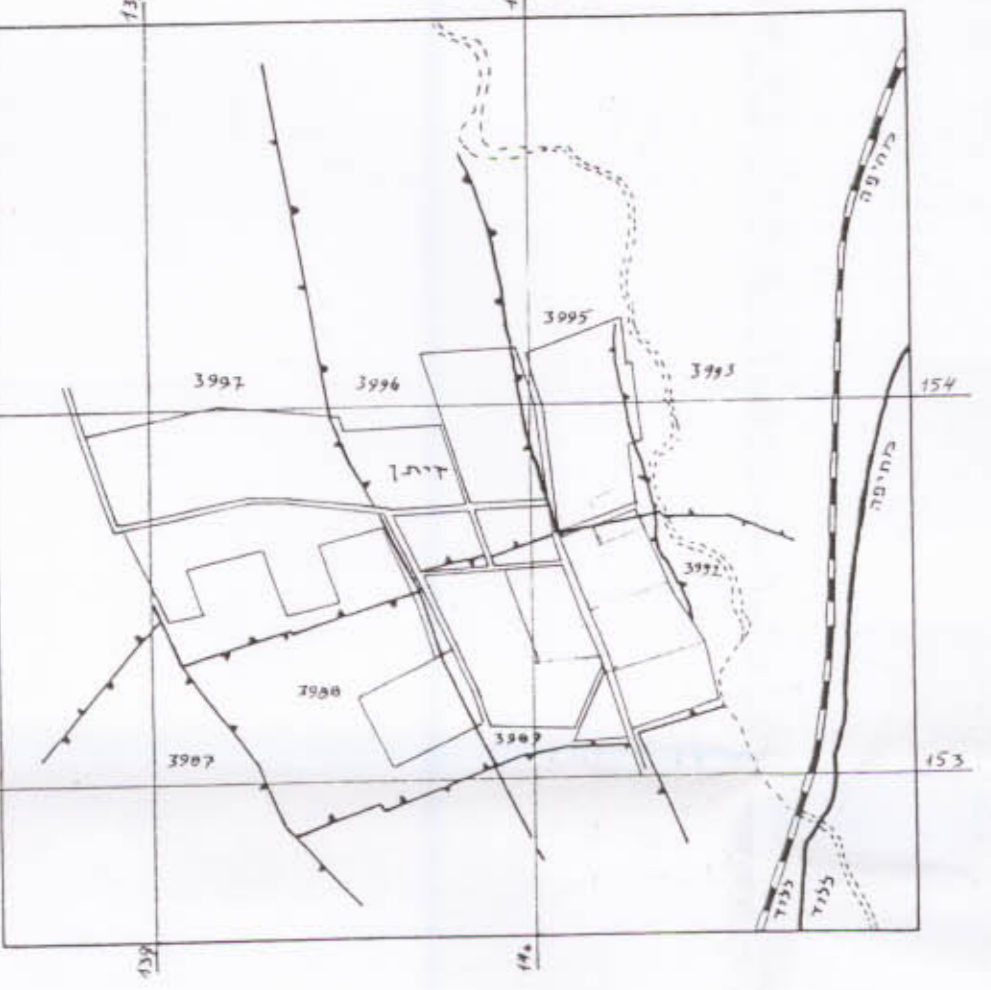
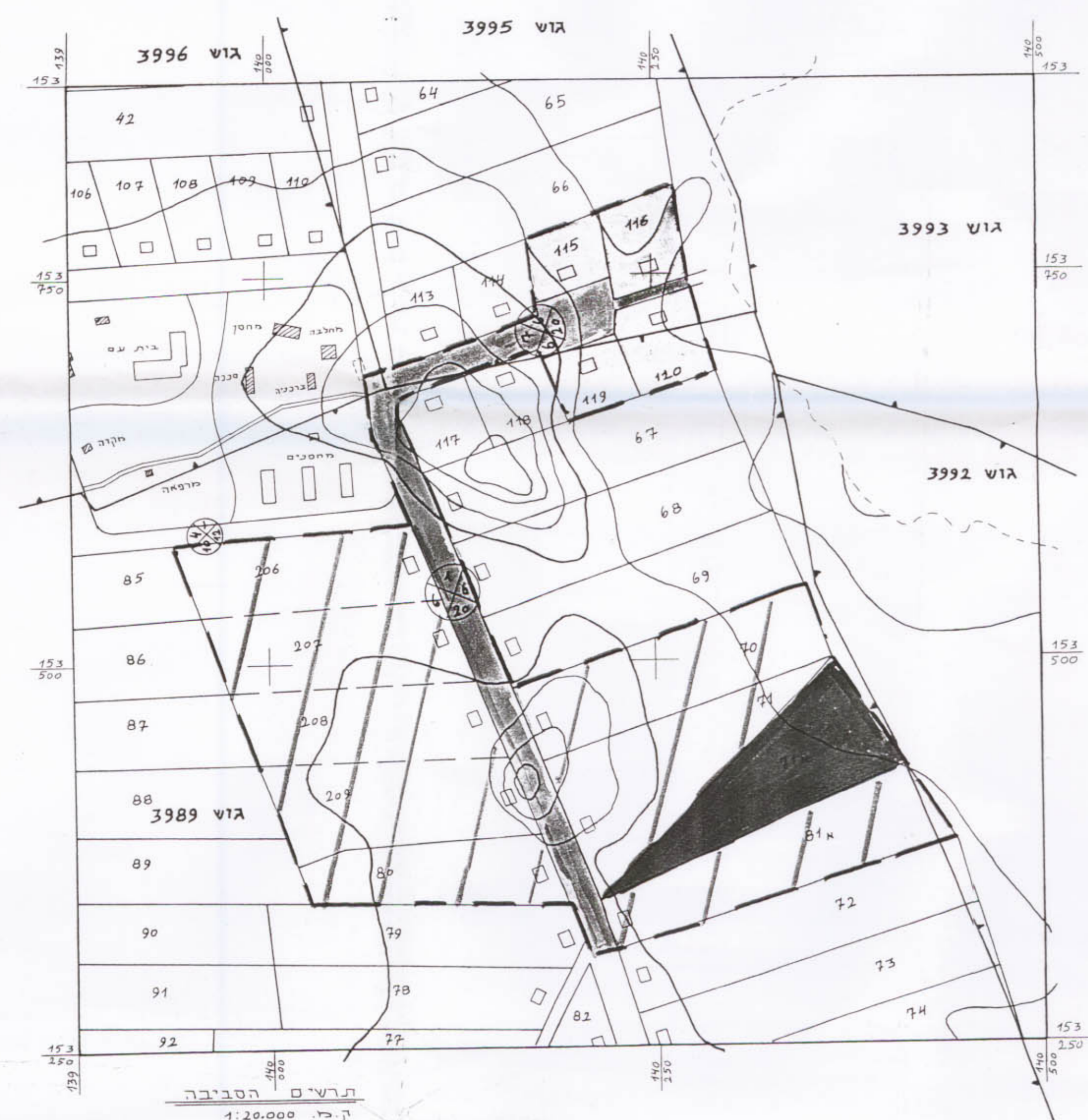
מקרא:
 גבול מצב קיים
 גבול מצב מוצע
 אזור חגרים לעובדי ציבור
 אזור חקלאי מטוק
 אזור חקוק ב.
 אזור ציבורי פתוח, שבייל
 דרך קיימת
 דרך מוצעת
 דרך מבוטלת

מספר הדרך - 14
 קו בעין מרחב הדרך - 5
 רוחב הדרך - 20
 מספר הדרך - 14
 קו בעין מרחב הדרך - 5
 רוחב הדרך - 20

בעל הקרקע - מנהל מקרקעי ישראל
 היום, המתכנן - הסוכה, מה ההתייבות, הצדה, התיכון, ק"מ
 הכובצע -
 האדריכל - ל. אונגר מס רישוי 5899
 אדריכלית - ש. חלקן " " 0.3324
 תאריך: 20.9.74
 שורשי ק"מ רותם
 שינויים: לפי דרישת מהנדס העדה המקומית ב-29.10.74
 " " " אדריכלית שוטנה מכון במרחק 21.1.75

מצב קיים

ק.מ. 1:2500



מצב מוצע

ק.מ. 1:2500

