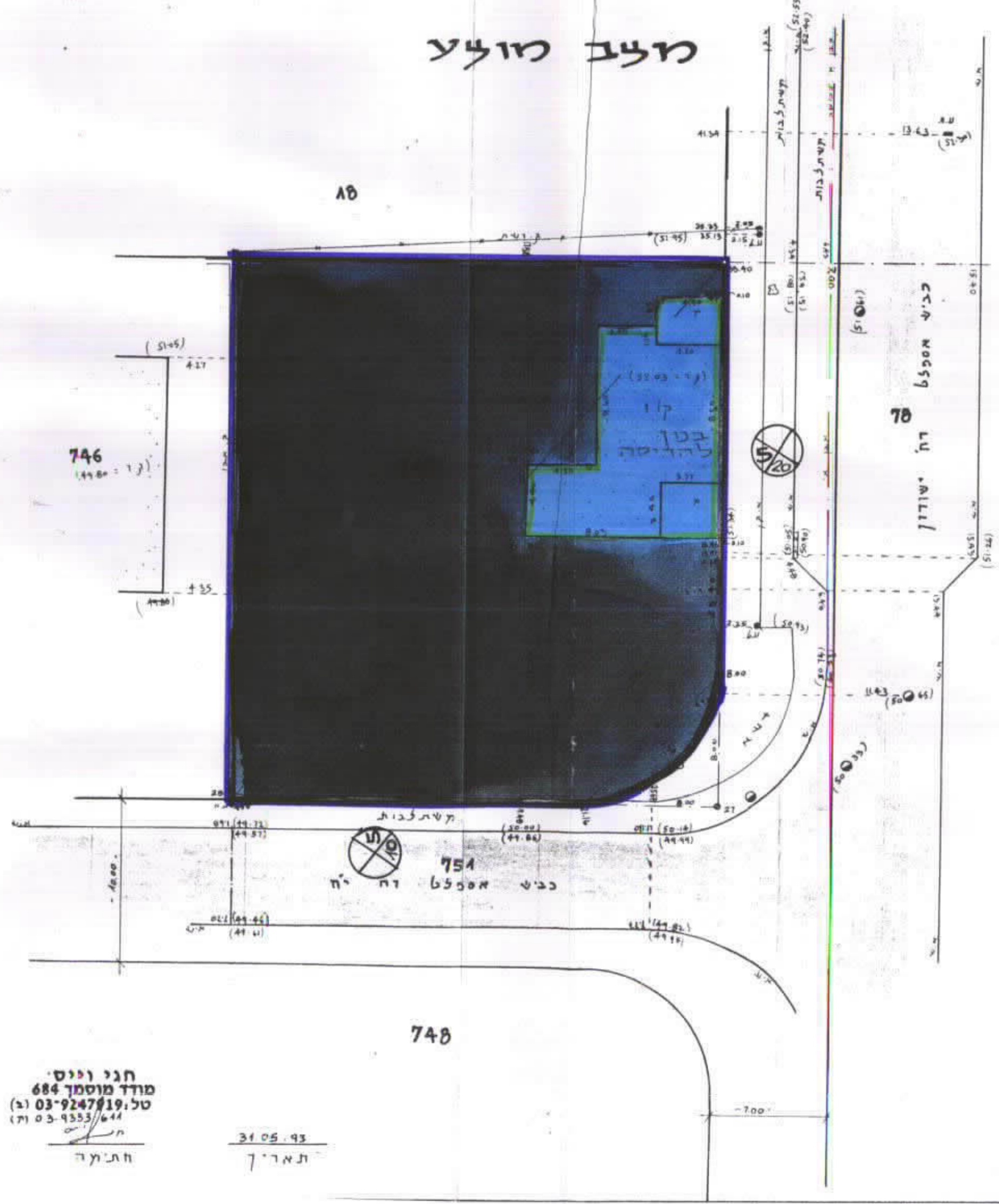


(קס עב 14 דיסק HD)

### מפה טופוגרפית 1:250

#### מצב מוצע



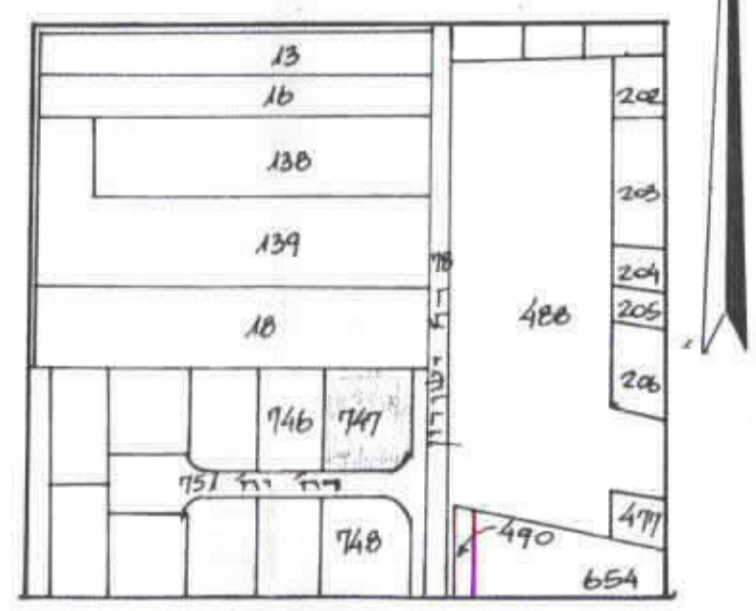
חגני ויניס  
מורד מוסמד 684  
טל: 03-9247819 (ב)  
03-9333644 (א)  
חתימה

### הוד השרון 1:2500

קוט : 6455  
חלקה : 747  
שטח : 0.958

הוכן עבור: שחק שרגא

תושים סביב 1:2500

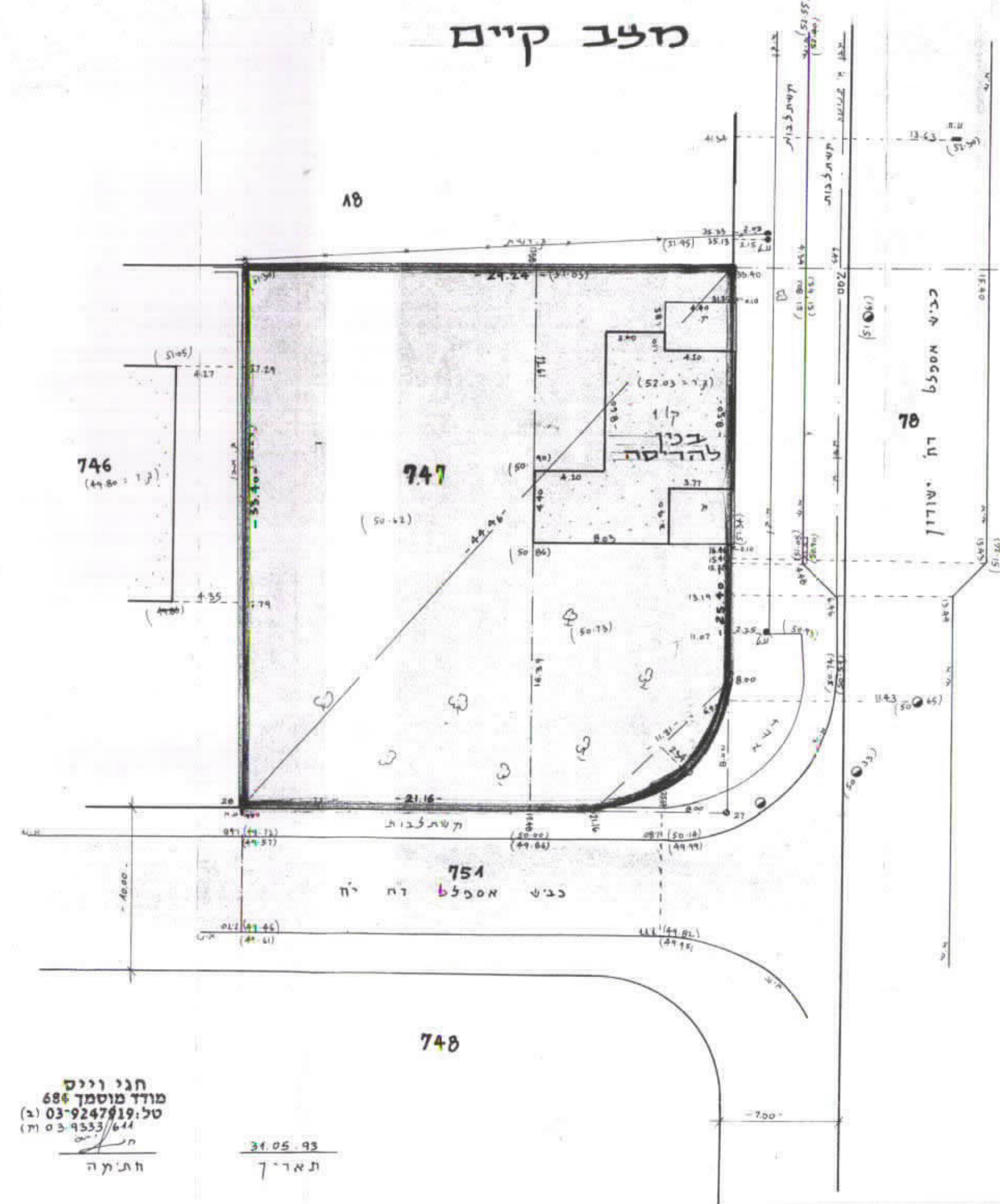


הערות:  
1. שטח החלק ונקודות אבוססים  
על קפת תמורה 491/89  
2. קס בגוריים קצעים קובה יחסי

(קס עב 14 דיסק HD)

### מפה טופוגרפית 1:250

#### מצב קיים



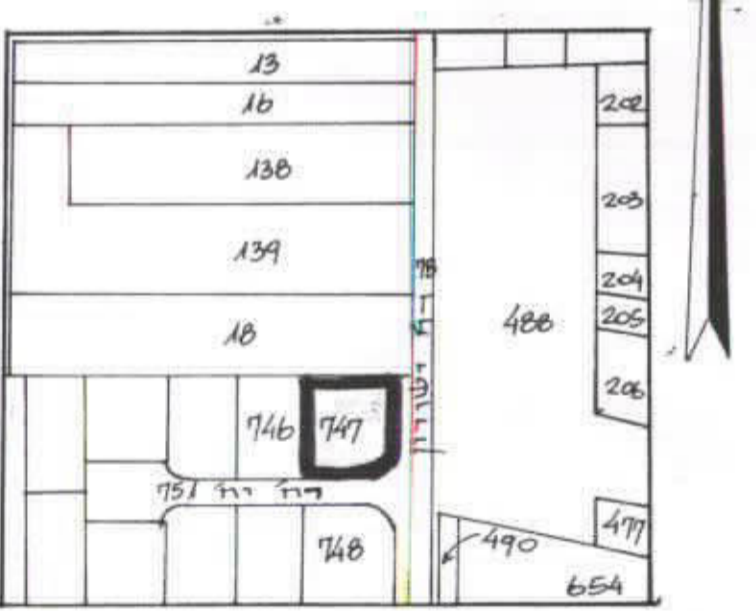
חגני ויניס  
מורד מוסמד 684  
טל: 03-9247819 (ב)  
03-9333644 (א)  
חתימה

### הוד השרון 1:250

קוט : 6455  
חלקה : 747  
שטח : 0.958

הוכן עבור: שחק שרגא

תושים סביב 1:2500



הערות:  
1. שטח החלק ונקודות אבוססים  
על קפת תמורה 491/89  
2. קס בגוריים קצעים קובה יחסי

יחידה מקומית לתכנון ובניה  
"הדרים"  
16-01-1996  
נתקבל

**מחוז המרכז**  
**מרחב תכנון מקומי "הדרים"**  
**תכנית מתאר מקומית הר/3/63**  
**שינוי לתכנית הר/63**

משרד הפנים  
מס' 15-7-1996  
מס' 15-7-1996

הכפה: פתח-תקוה  
מקום: הוד-השרון  
קוט: 6455  
חלקה: 747

שטח התכנית: 958 מ"ר  
היוזם: הועדה המקומית לתכנון ובניה "הדרים" ושרגא שחק  
המבצע: שרגא שחק  
בעל הקרקע: שרגא שחק  
עורך התכנית: טלי קדר-אדר

משרד הפנים מחוז המרכז  
חוק התכנון והמסח-1990  
3/63/3  
התכנית מאושרת סוף  
סעיף 108 לחוק

**מקרא:**  
גבול התכנית  
אזור מגורים א'  
אזור מגורים ב'

נדיק וניתוח להפיק/לאשר  
התעודה המבטלת/משנה מיום  
20.8.96  
תאריך מתכ השחור

חוק המבנה וההגנה היבטי-1055  
התעודה חסו וניתן תכנון וניתן תכנון  
חתימה: אסתי קולג-תמי 3/63/3  
שני אהרון בל  
כשיהיה מס' 305  
התעודה המבטלת/משנה מיום  
20.8.96  
תאריך מתכ השחור

משרד עמי תחילה המועצה בידיה  
טל: 04516643  
52777125  
עורך התכנית: רפי קיס

מס דרך  
קו בגין דרך  
מבנה להריסה  
**חתימות:**

היוזם -  
המבצע -  
בעל הקרקע -  
עורך התכנית -