

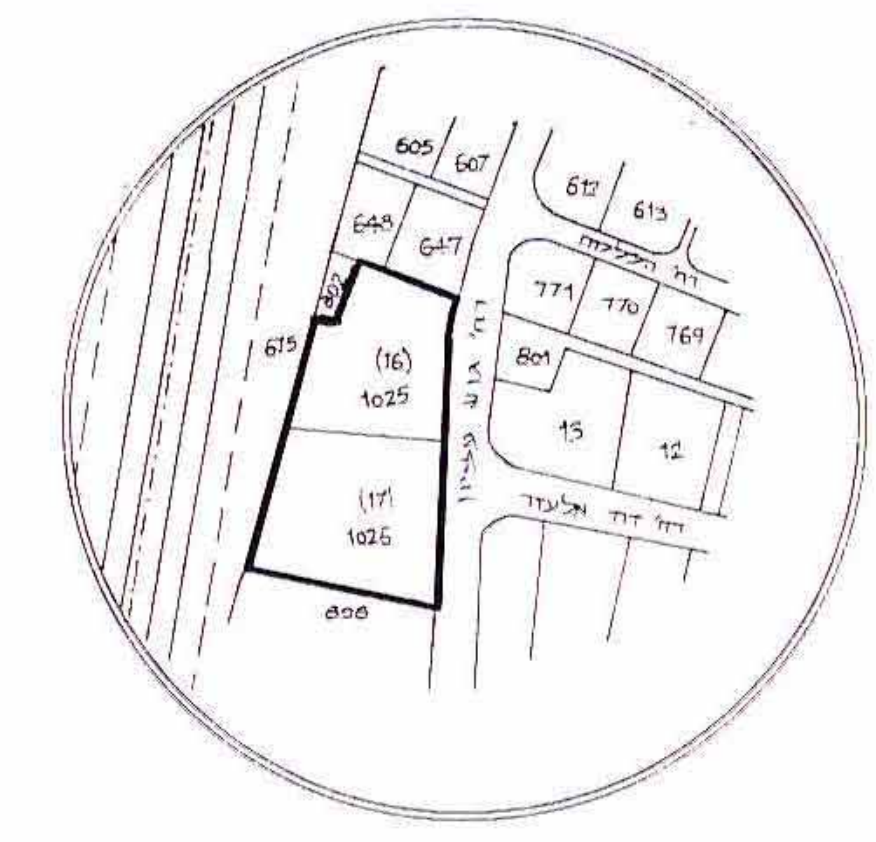
3048

מרחב תכנון מקומי ה"מרכז"
מ"מ 1/3048

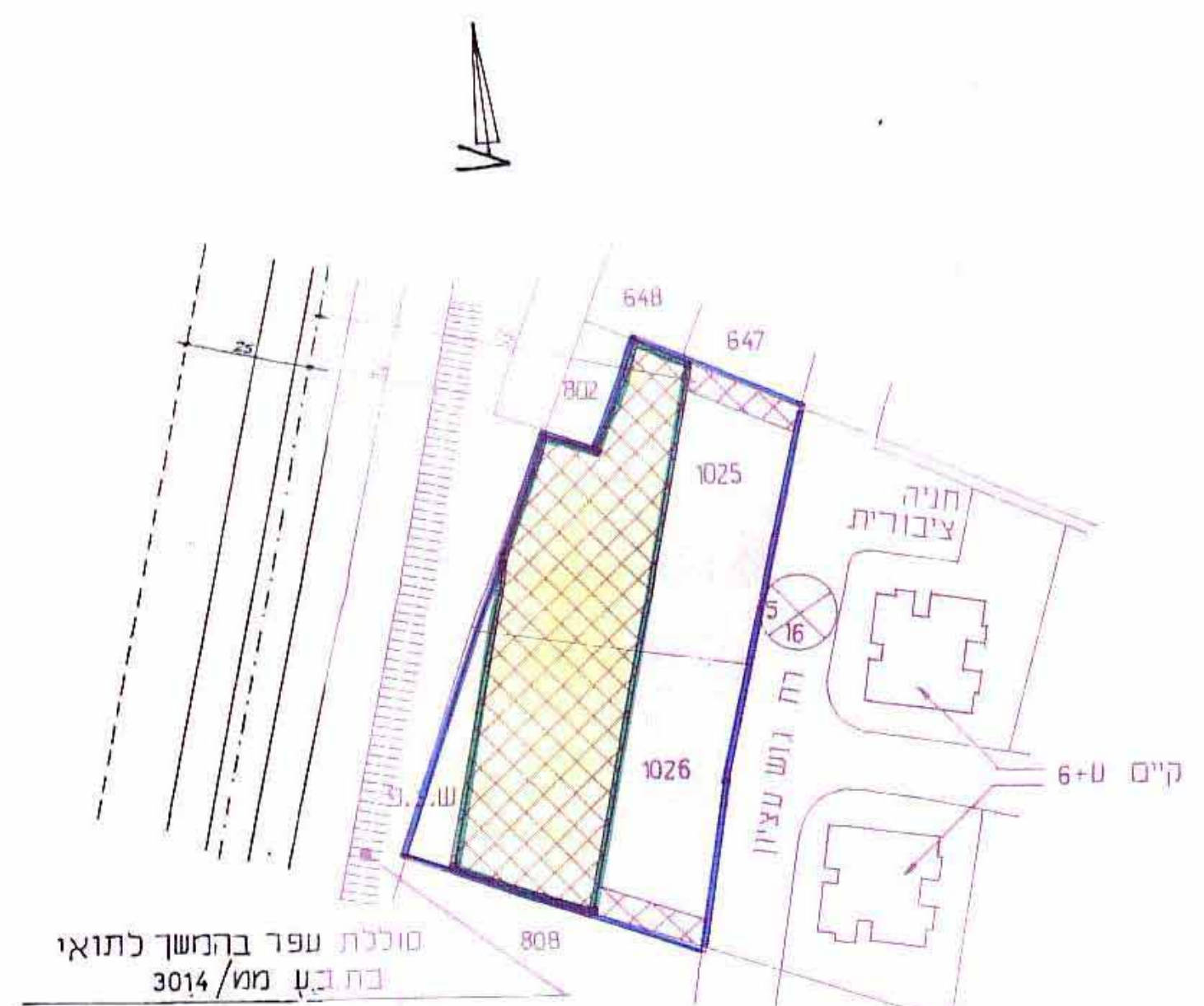
תכנית שינוי למתאר מס' מח/ 1/3048
שינוי לתכנית 855 מח/ 3048
מחוז: המרכז
נפה: פתח תקוה
מקום: גבעת שמואל
גוש: 6189
חלקות: 1025, 1026
שטח התכנית: 5545 מ"ר (2964+2581)
בעל הקרקע: א. יצחקי, נוה עודד בעמ'אחרים
כתובתם: רחוב ה' באייר 64 ת"א טכ. 454207-8
היום: הועדה המקומית לתכנון ולבניה "המרכז"
המתכנן: פרחי אדריכלים בע"מ
כתובתו: אדם הכרז 16 ת"א טכ. 243524
התימת הבעלים:

פרחי אדריכלים בע"מ
משרד תכנון והנדסה
ת"א 6189
רחוב ה' באייר 64
טל: 03-5239977, 03-5239978
פיקוח: משרד התכנון והנדסה
מחוז: המרכז
מס' תכנית: 3048/מח/1
מס' חלקה: 6189
מס' חלקה: 1025, 1026
מס' חלקה: 808

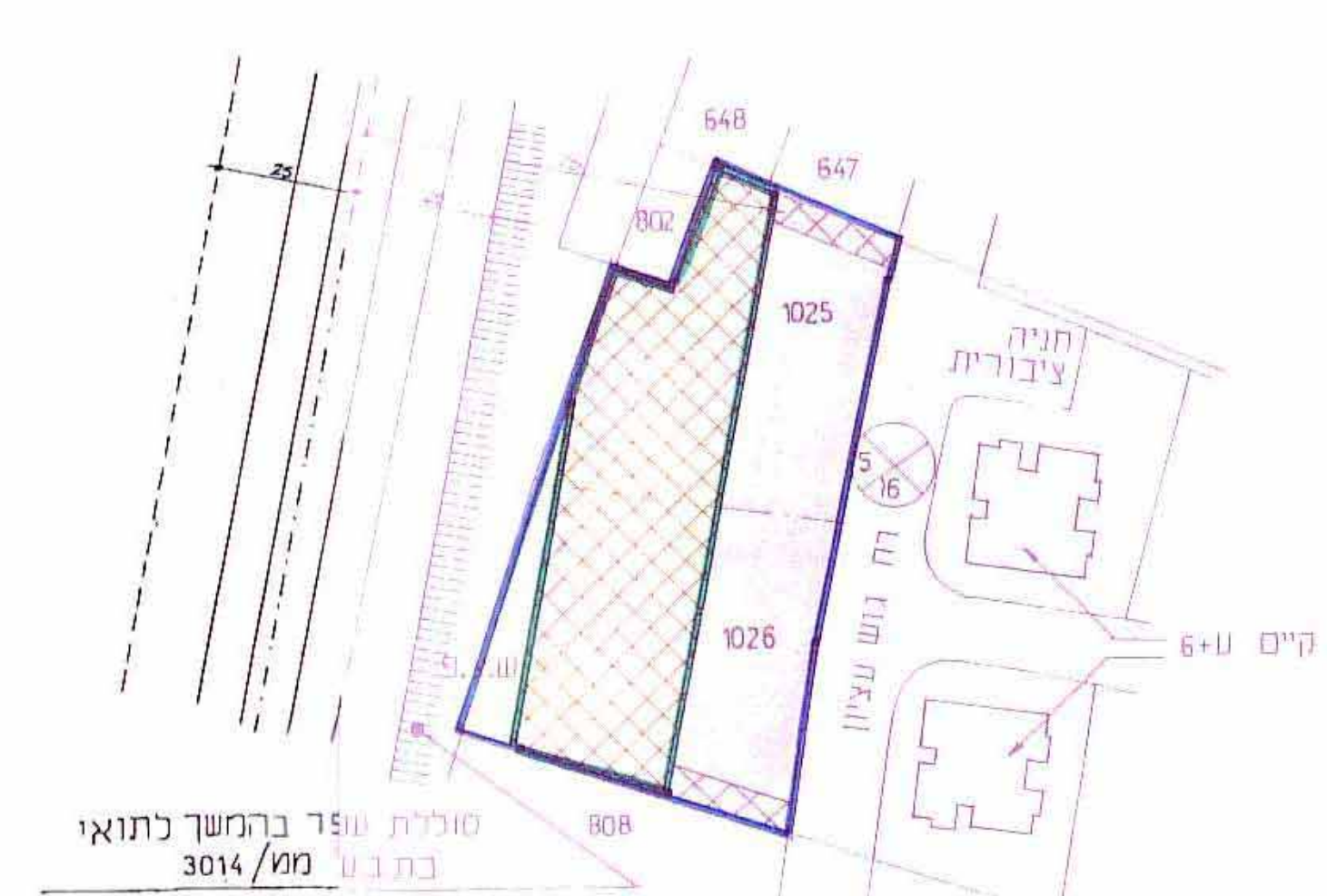
- גבול תכנית
- אזור מגורים ג
- שטח פרטי פתוח
- שטח ציבורי פתוח
- אזור מסחרי (מיועד למשרדים)
- שטח לחניה פרטית
- מספר הדרך
- קו בנין מינימלי מגבול הדרך
- רוחב הדרך



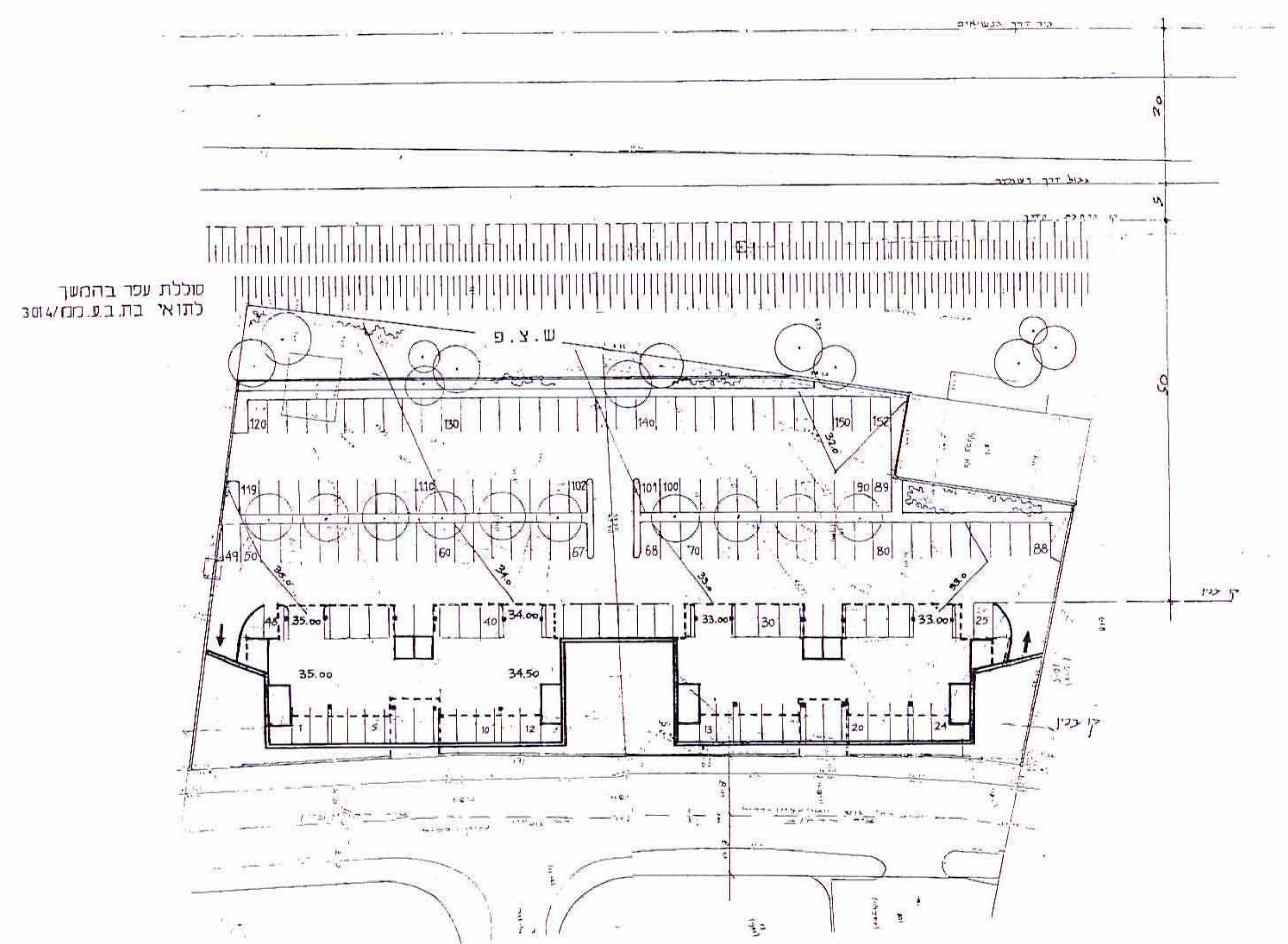
חרישים סביבה 1:2500



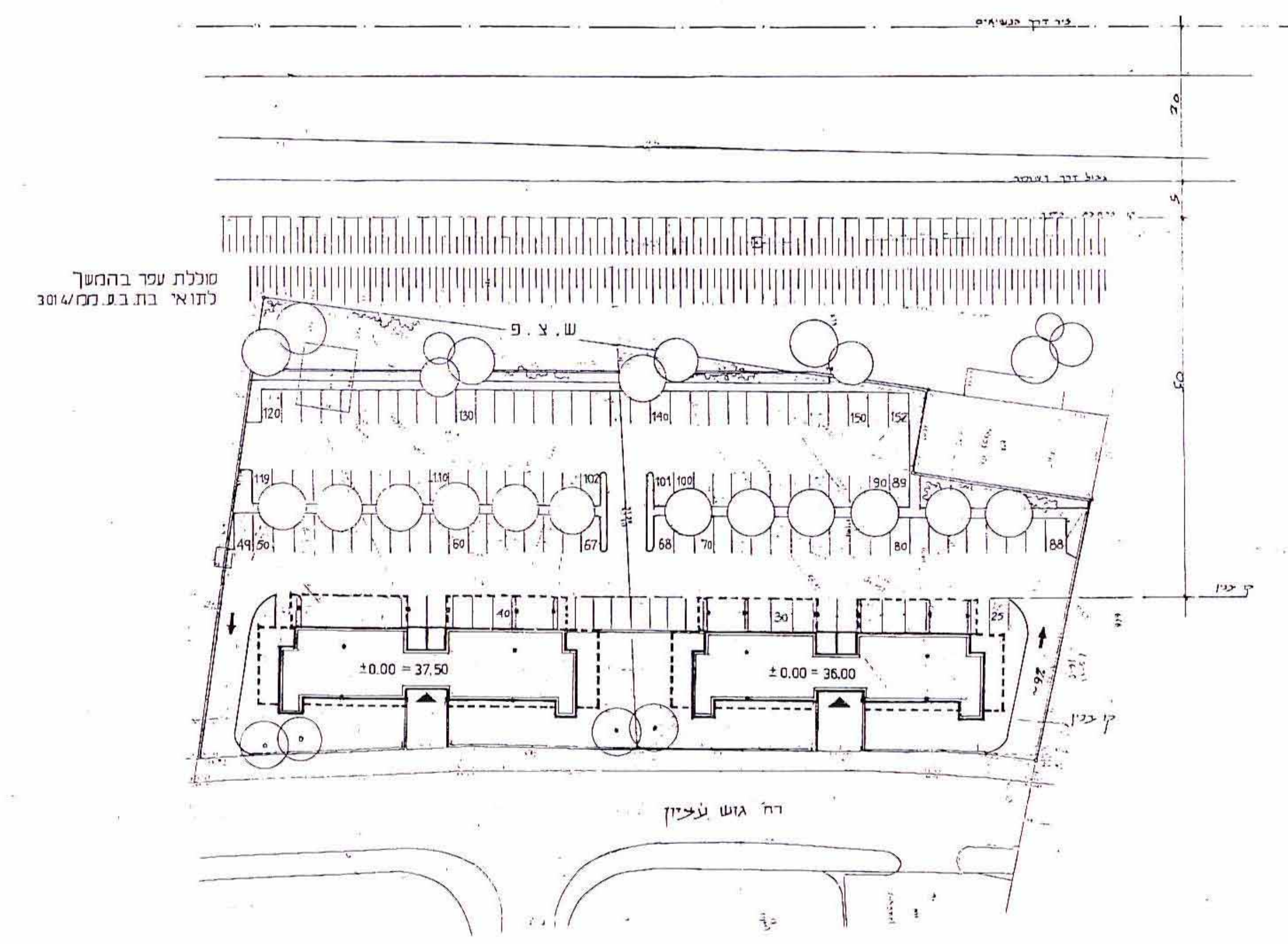
תכנית מצב קיים 1:1250
עפ"י מח/ 3048



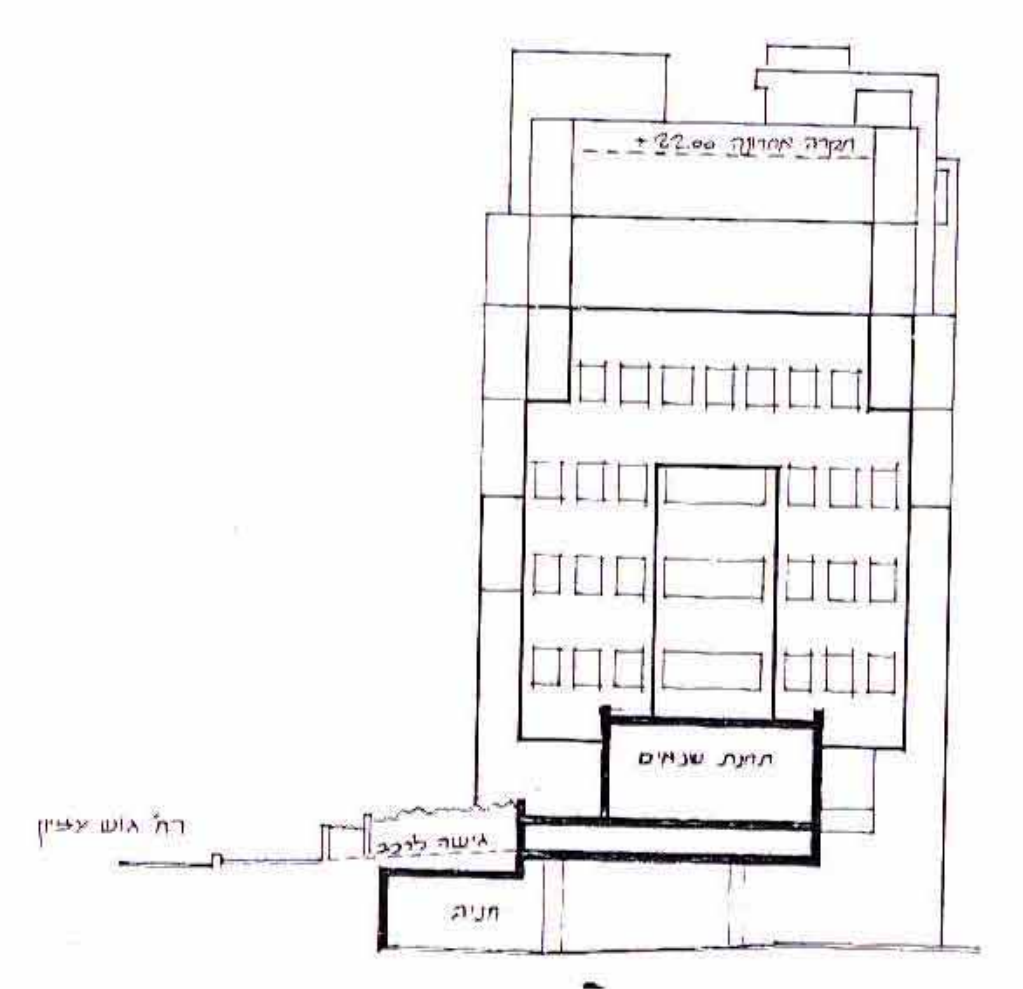
תכנית מצב חדש 1:1250
עפ"י מח/ 3048 (כלא שני)



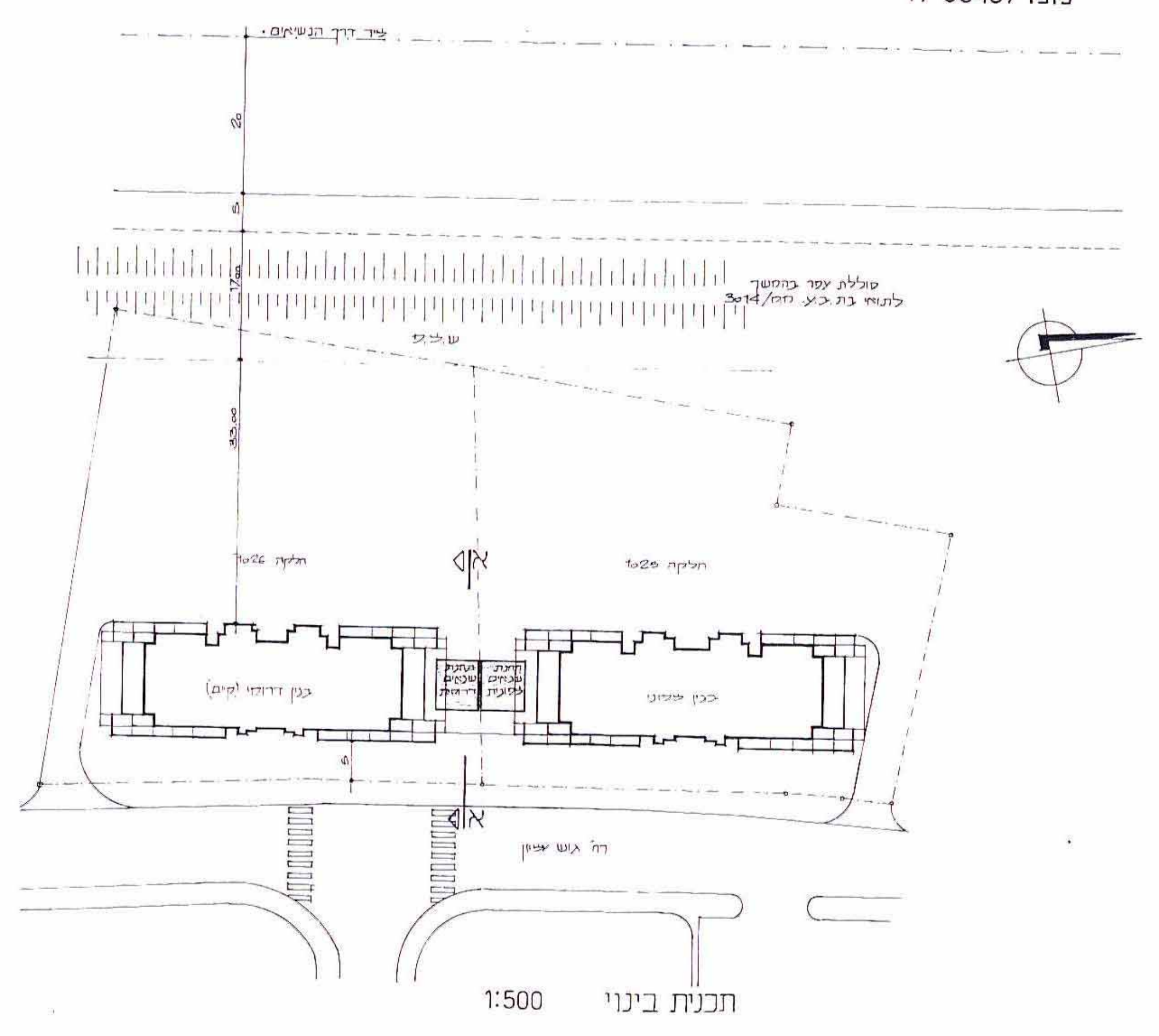
תכנית קומת קרקע והקדוש 1:500



תכנית מפלס הכניסה 1:500



חתך א א 1:250



תכנית בינוי 1:500

מח/ 1/3048

תשריט בינוי