

מרחב תכנון מקומי המרכז

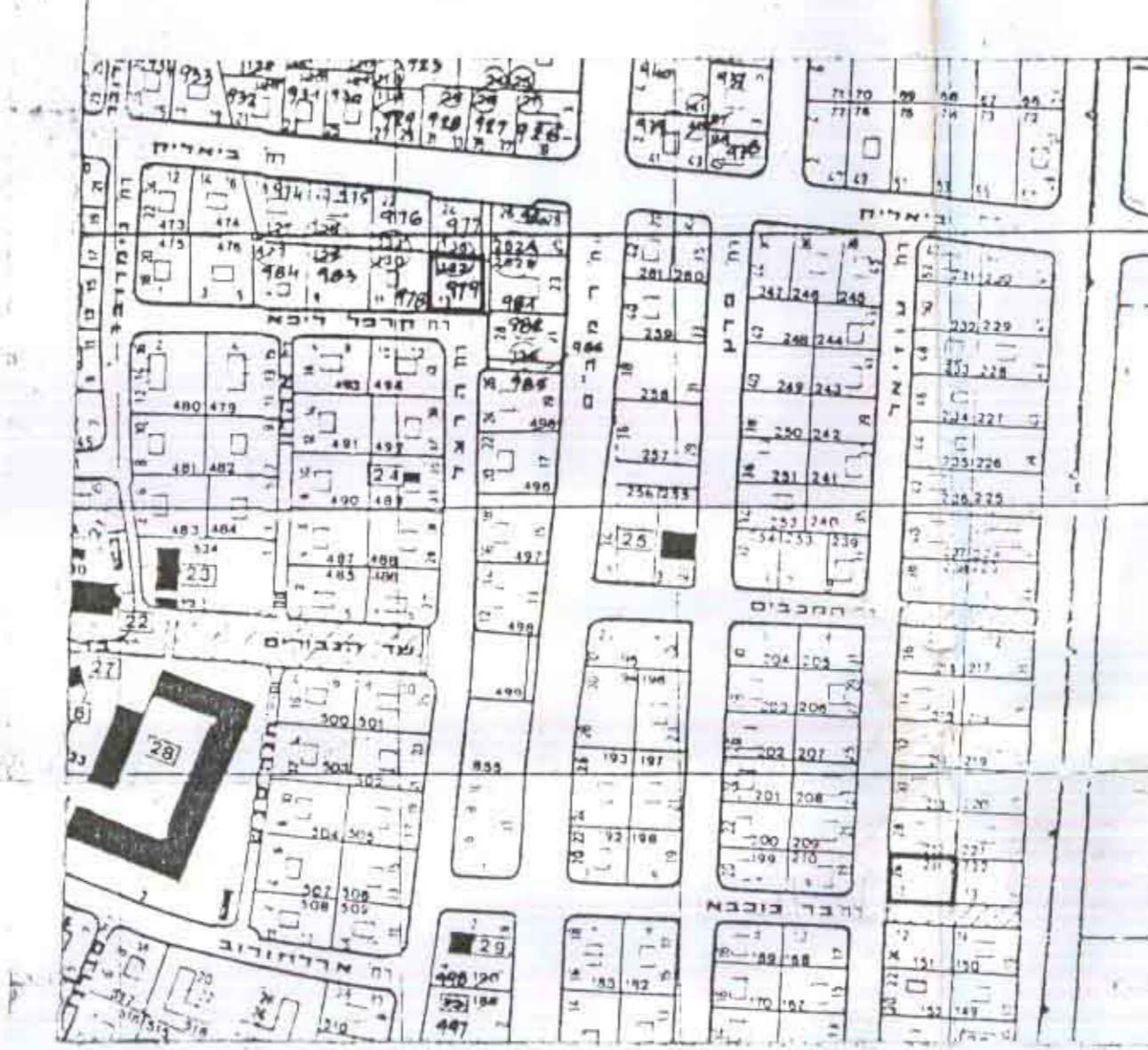
תכנית מס' מ"מ/3040 שינוי לתכנית מס' מ"מ/853 ולתכנית מס' מ"מ/10004

חוק התכנון והבניה תשכ"ה-1965
הועדה המסומית לבניה ולהכנון עיר
ה ת ר ג ז

תכנית מס: 3040/מס
לקפדה בישבה מס'
סיום: 21/1/86

סמורס זוערה
יושב ראש ועדה

- מחוז המרכז
- נפה פתח תקוה
- מקום גבעת שמואל
- גוש 6189
- חלקות 979, 211
- היוזם הבעלים
- בעלי הקרקע שרה שטיינברג, אהרון חיות
- המתכנן לביא - בר אדריכלים
- קנה מידה 1:250
- שטח התכנית 0.900 ד'



גור ויתן לחסדי/לאסל
החלטת ועדה המועצה/מסדה סיום
תוכנון המרחב

מועצה העירייה הירושלמי
חוק התכנון והבניה תשכ"ה-1965
הועדה המסומית לבניה ולהכנון עיר
מס' 3040/מס
תכנית שינוי לתכנית מס' 853 ולתכנית מס' 10004
סיום: 21/1/86
יושב ראש ועדה

- מקרא
- גבול התכנית
 - אזור מגורים ב
 - קו הבנין המוצע
 - דרך קיימת
 - שביל להולכי רגל
 - מס הדרך
 - קו בנין
 - רוחב הדרך

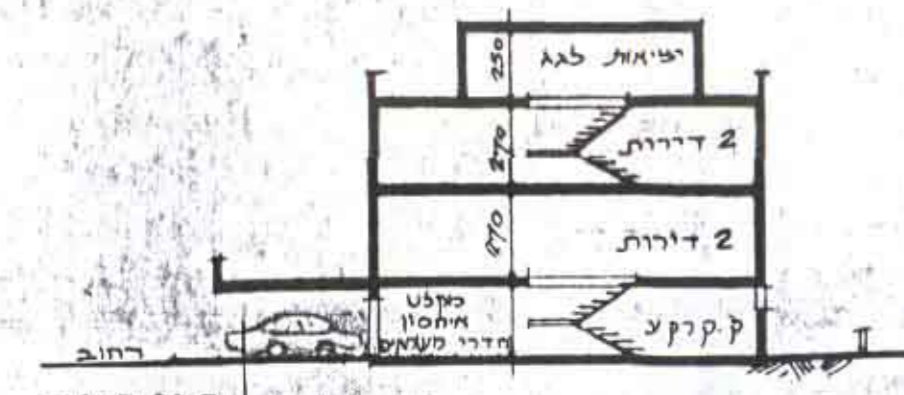
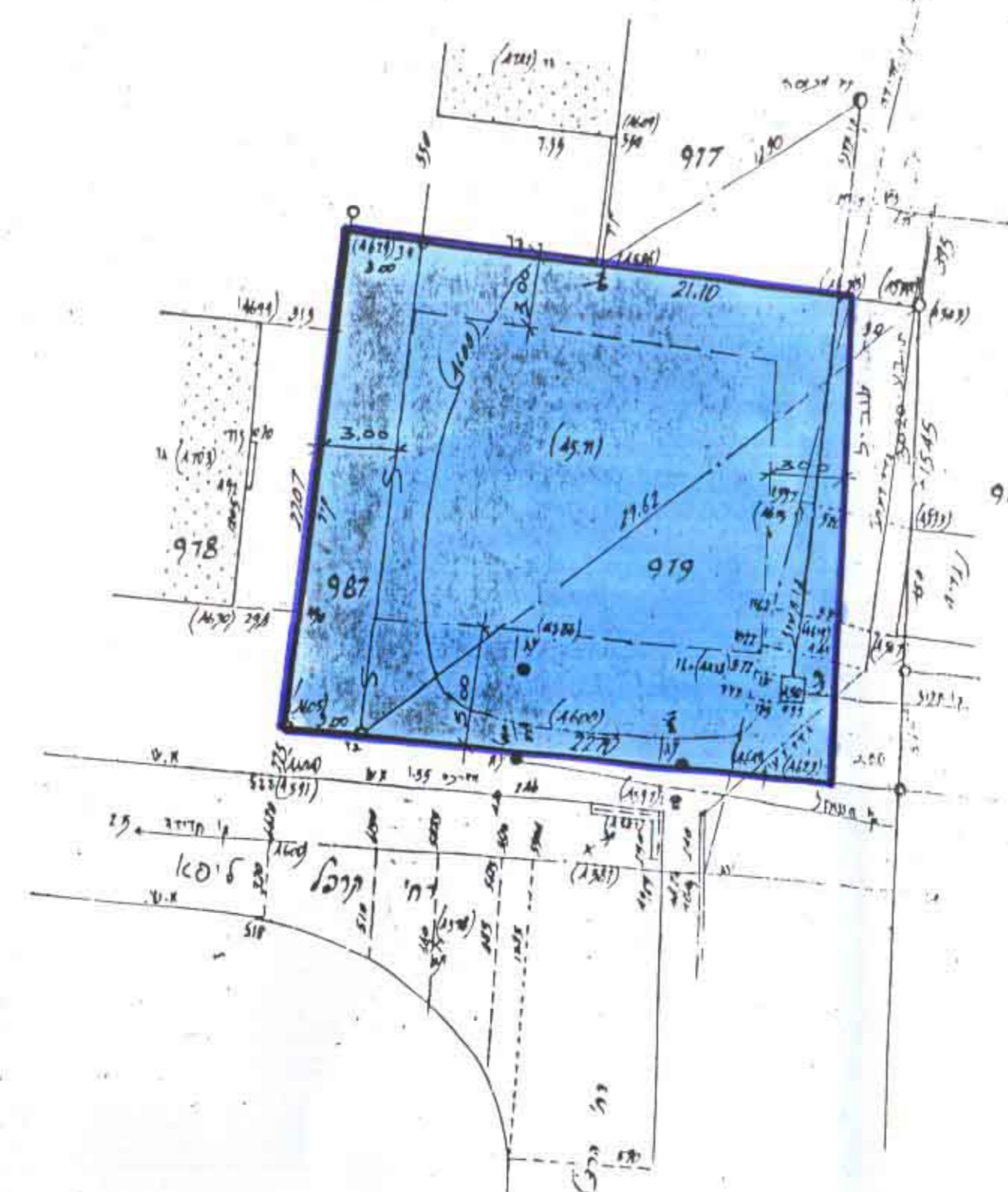
חתימות

בעלי הקרקע

יוחנן לביא
עדו בר
אדריכלים

המתכנן

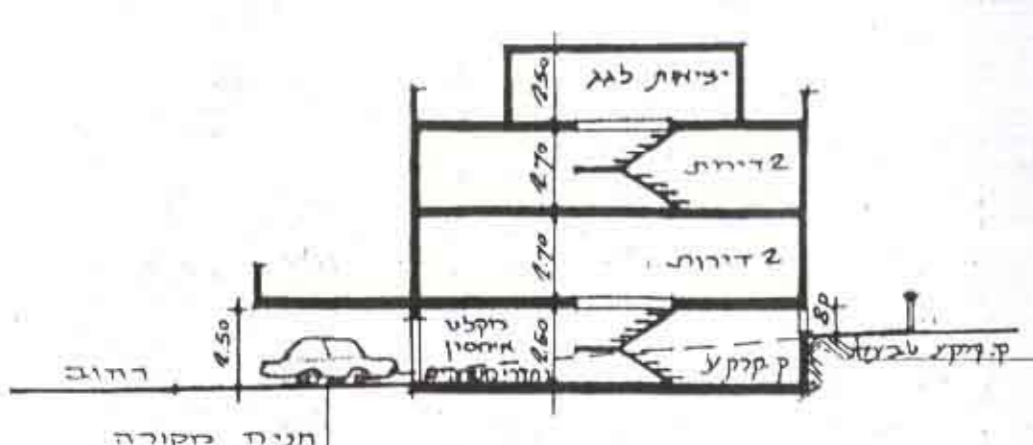
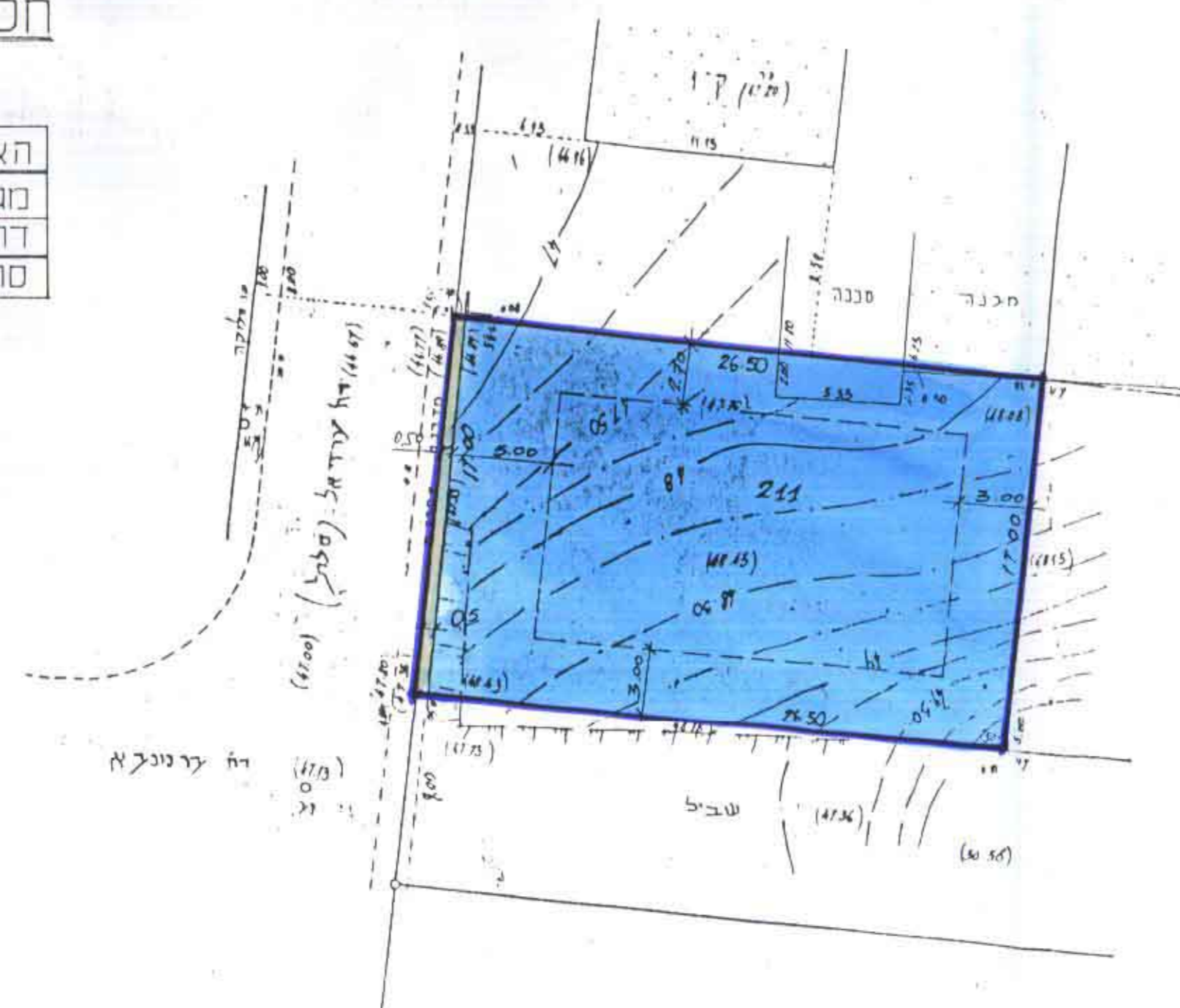
חלקה 979
שטח 0,451 דונם



חתך עקרוני ק.מ. 1:250

חלקה 211

שטח	האזור
0,440 ד'	מגורים ב
0,009 ד'	דרך
0,449 ד'	סה"כ



חתך עקרוני ק.מ. 1:250