






12.12.96

מרחב תכנון מקומי: **מזרח השרון**

תכנית שני מתאר: **מש/7-1/56**  
 המקום: קלנסווה

גוש: 7862  
 חלקה: 8 (9 חלק-בא נכלל)  
 היזום: מ.מ. קלנסווה  
 המחבר: זיד זידאן-מהנדס  
 שטח התוכנית: 5312 מ"ר  
**מוקרא:**

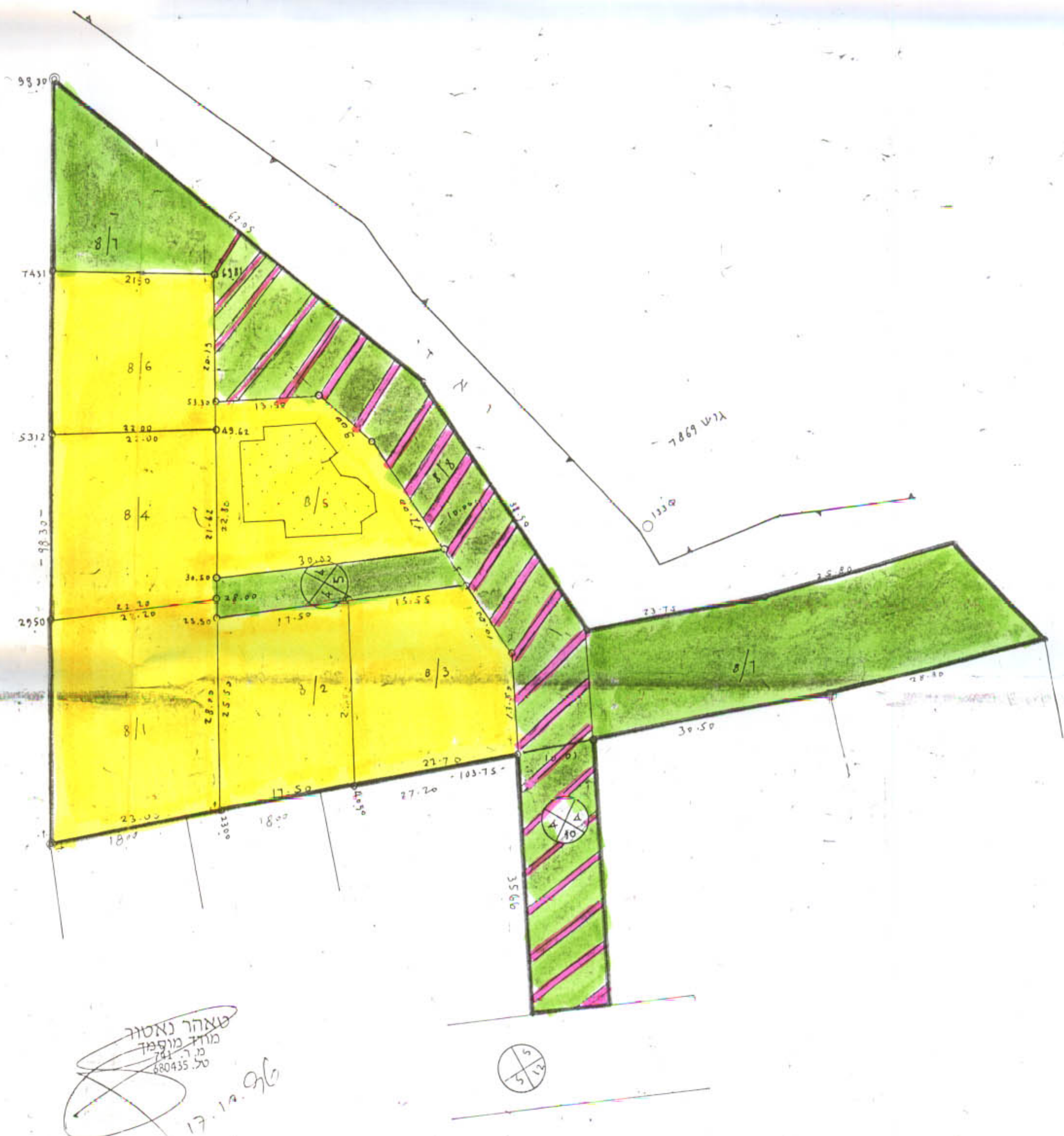
-  גבול תכנית
-  שטח חקלאי
-  מגורים נ
-  דרך קיימת
-  דרך משולבת מספר דרך

קובניו קדמי  
 רוחב דרך  
 שטח צבירי פתוח  
 גבול גרע

משרד הפנים מחוז המרכז  
 חוק התכנון והבניה תשי"ח - 1965  
 אישור תכנית מס. 56/117/137  
 התכנית מאושרת מפה  
 סעיף 108 (ג) לחוק

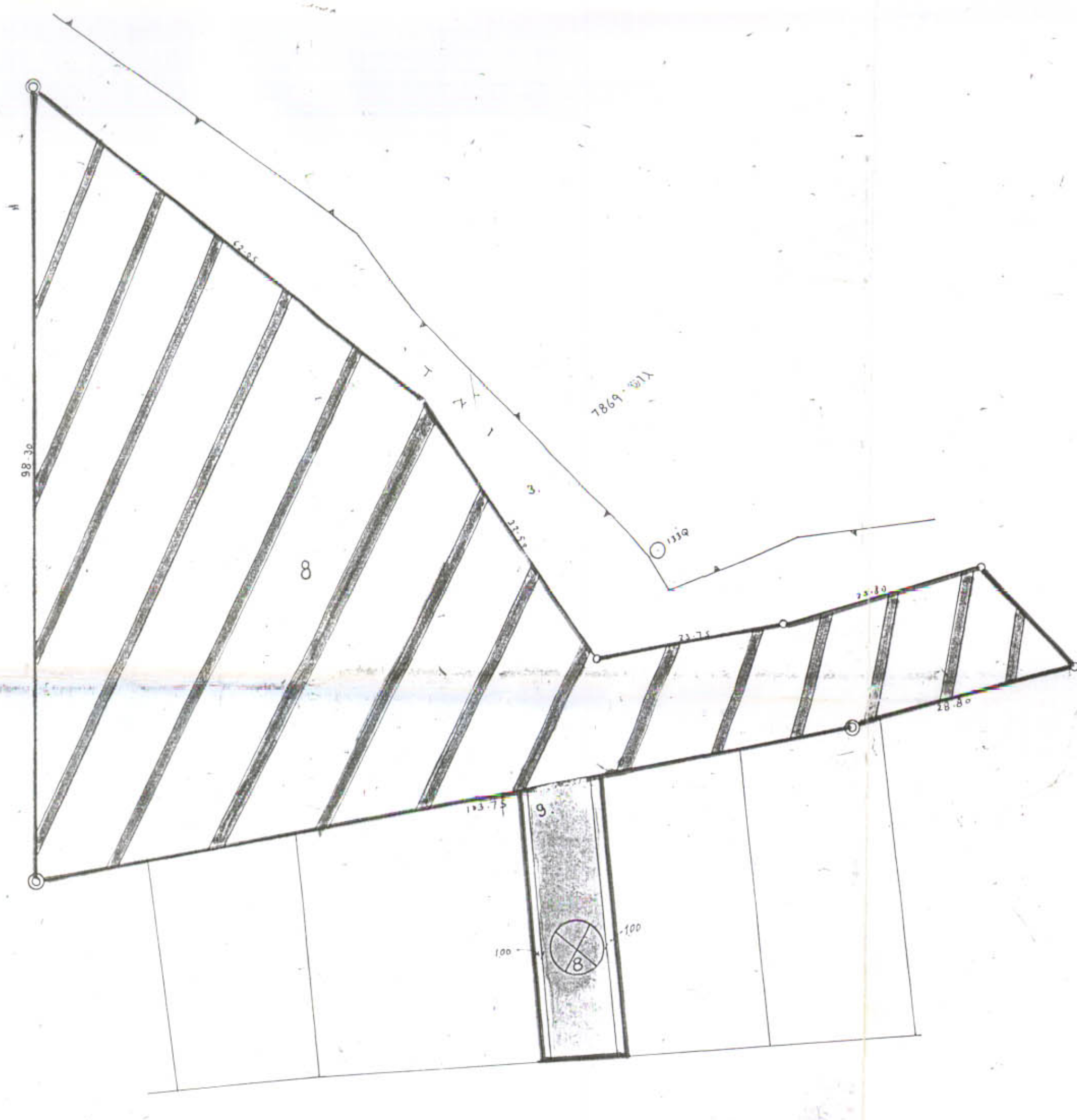
משרד הפנים  
 מנהל מחוז השרון-רמת  
 3-7-1996  
 נת קבל  
 ד"ר מטי

חוק התכנון והבניה תשי"ח - 1965  
 חידושי הפקעות לתכנון ולבניה יחידה חקלאית  
 תכנית מפורטת / מתאר מס. 56/117/137  
 נקבע בוועדה מס. 19.6.96  
 מתקדם חנינה  
 יו"ר ועדה

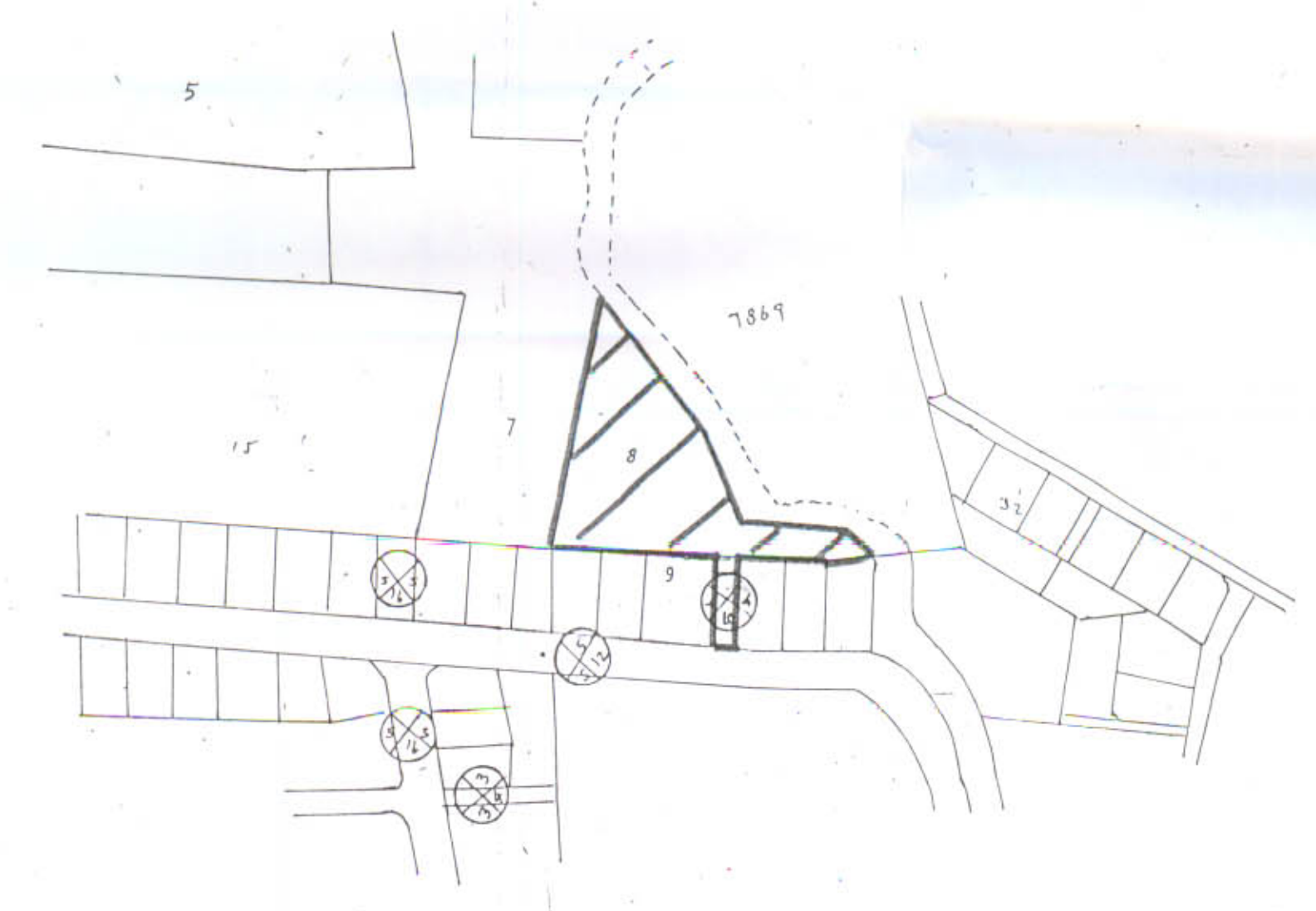


מאושר נאמור  
 17.12.96

תוכנית מצב מוצע - ק"מ 1:500



תכנית מצב קיים - ק"מ 1:500



תרשים סביבה ק"מ 1:2500

שטחים		בעלים		טבלת אזורים	
מסלוקה	שטח	שם	אחוזים	שטח	ייעוד
מסלוקה 1	650	חסן אחמד נאמור	59%	2.977	מגורים ג
מסלוקה 2	421	יורש-קאמול אחמד-נאמור	27%	1.326	צבירי פתוח
מסלוקה 3	454	נאמור	14%	0.669	דרך משולבת
מסלוקה 4	500	עבדול קאדר אחמד (נאמור)	100%	4.972	סכיה
מסלוקה 5	450				
צבירי פתוח	1066				
דרך משולבת	909				
סה"כ	9728				