

ג'מ"ח קמ"מ/תק"מ/2009/49 ס"כ 787

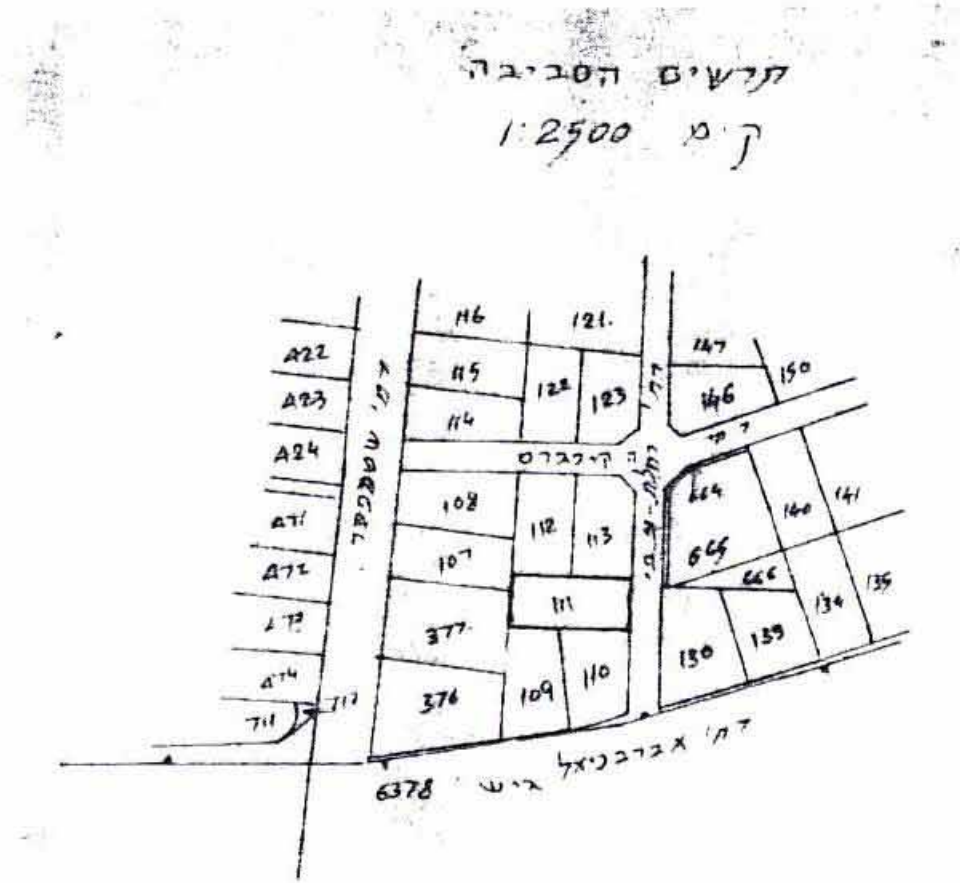


מחוז מרכז
 מרחב תכנון מקומי פתח-תקווה
 תכנית שני קטאר פ"ת/ תק 49/1209
 שני לתכנית מתאר פ"ת/ 2000
 ולתכנית פת/1209/17

- עיר: פתח-תקווה
- גוש: 6355
- חלקה: 111, 107, 109 חלק, 377 חלק
- שטח התכנית: 1.092 ד'
- יזום התכנית: לוינשל גיודה
- בעלי הקרקע: לוינשל גיודה, יהודאי מירי
- עורך התוכנית: אודיבל ז. גולדווס
- (רח.בן צבי 10 פ"ת
 טל. 9327029)

טבלת שטחים

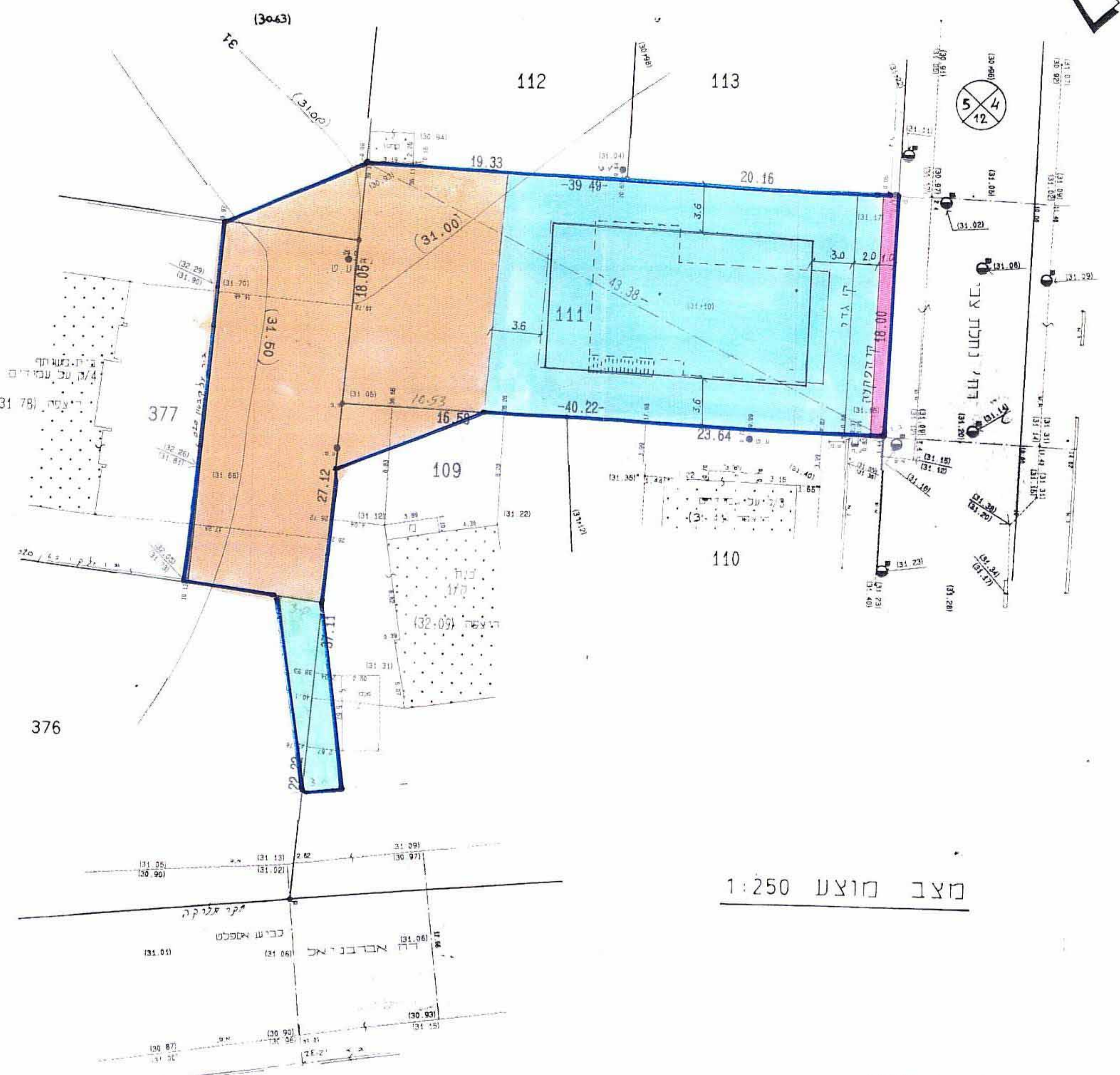
שטח יזום	שטח פתוח	מרחב קיים		מרחב חדש		שטח יזום	שטח פתוח
		שטח	מס' רישום	שטח	מס' רישום		
111	723	190	515	180	18	111	723
107	107	29	-	29	-	-	-
377	377	271	-	271	-	-	-
376	376	27	-	27	-	22	-
109	109	21	26	21	26	21	26
סה"כ		43	516	516	18	43	516



- מפת:
- נבול התכנית
 - איזור מוריס ב'
 - ש.צ.פ.
 - ש.צ.ב.
 - החמת ודך
 - סס. והגומות
 - מספר הודך
 - קו בנין
 - רוחב הודך
 - חתימות:

דודן גולדווסר
 אדריכל גינה ערים
 מס' רישום 37526

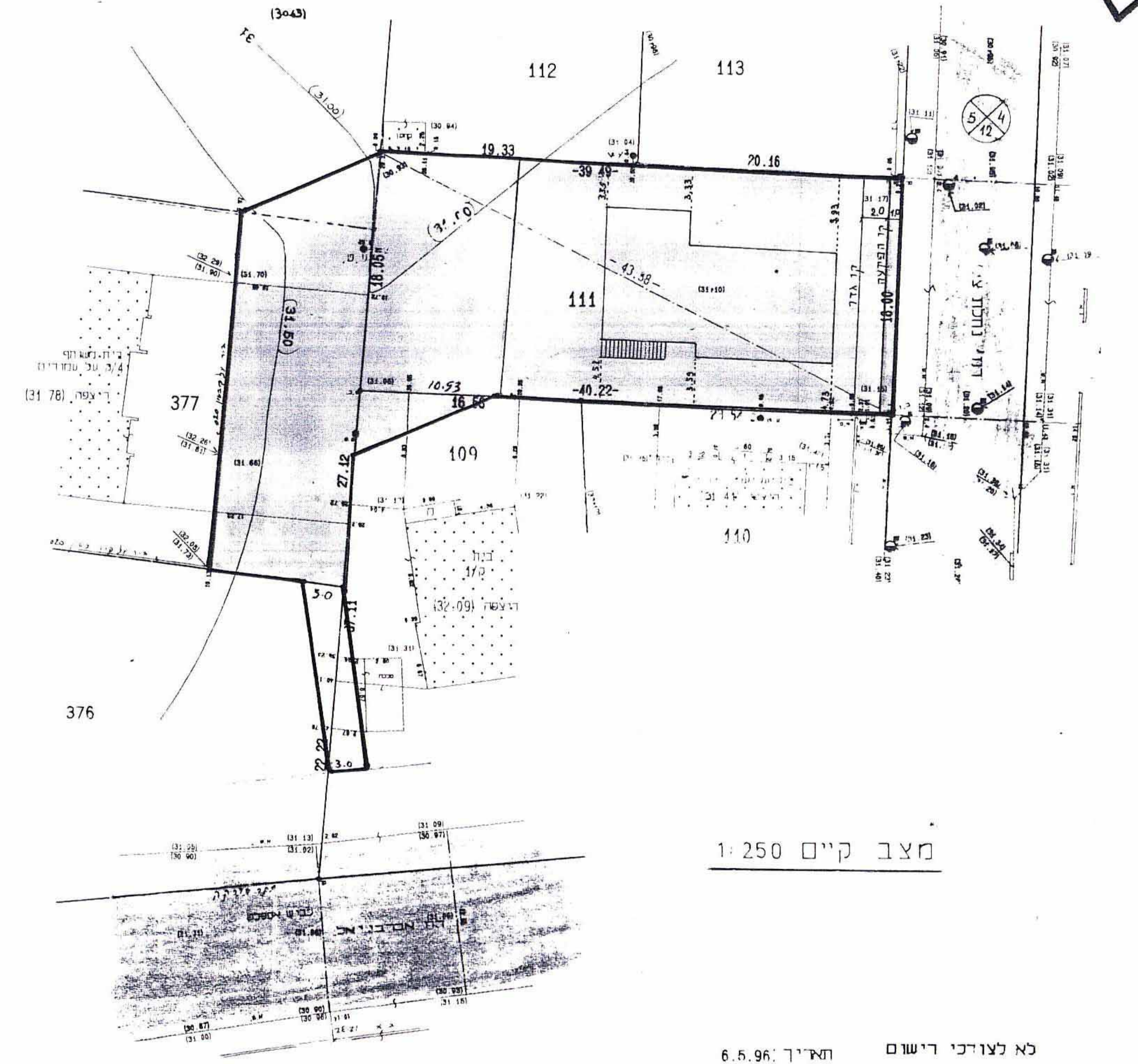
מפה טופוגרפית
 ק.מ. 1:250



מצב מוצע 1:250

לא לצורכי רישום
 תאריך: 6.5.96
 מס' רישום: 352
 מס': 9340068
 נבאי דוד מירד מוסקד יח' בינה 3 פ"ת

מפה טופוגרפית
 ק.מ. 1:250



מצב קיים 1:250

לא לצורכי רישום
 תאריך: 6.5.96
 מס' רישום: 352
 מס': 9340068
 נבאי דוד מירד מוסקד יח' בינה 3 פ"ת