

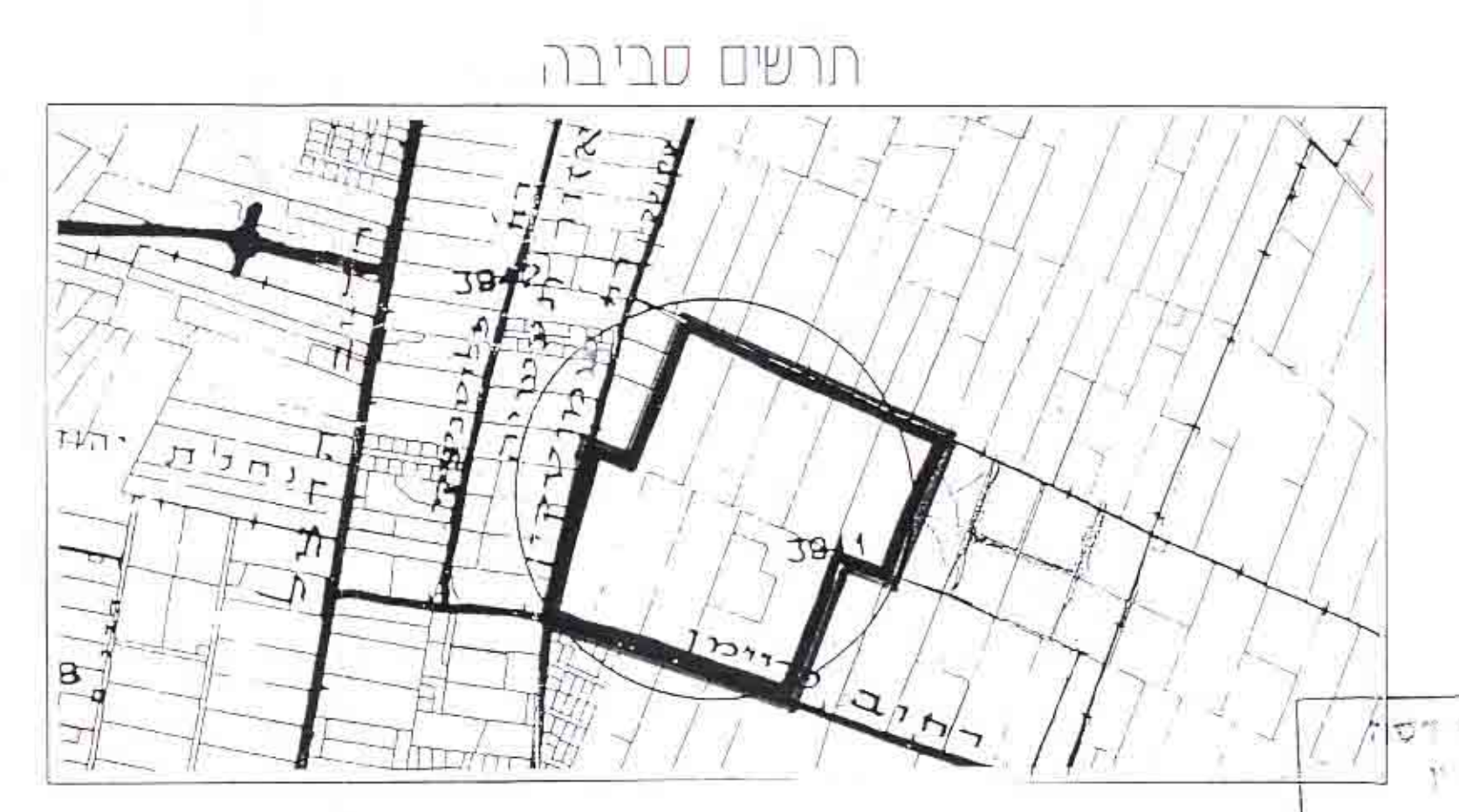
**מרחב תכנון מקומי ראשלי צ**  
 תכנית מתאר מפורטת מס' ר"צ/ב.ת.ו/18/18  
 שיועני לתכנית מתאר מס' ר"צ/ו/1 על תיקוניה  
 חוק הליכי תכנון ובניה והראת שנתה התע"ס 1980.  
 תכנית לאיחוד וחלוקה מחדש בהסכמת הבעלים לפי פרק 6 סמ"נ ו' לחוק.

מס' ת.מ.	18-02-003
מס' ת.מ.	7

- מחוז
- נפה
- עיר
- אזורים
- חלקות
- שטח התכנית
- ק.מ.
- הזוהם
- בעלי הקרקע
- המתכנן

המרכז  
 רחובות  
 ראשון לציון  
 3841  
 חלקות 4,5,6,7,8,22,23,24,25,26  
 184.302 דונם  
 1:2500  
 הענדה המקומית לתכנון ובניה ראשלי צ  
 \*ת.מ. 18-02-003 ב.ט. 1  
 ט.מ. לייטרס דורך אדריכלים בע"מ  
 בשותף אדרי' פנארי

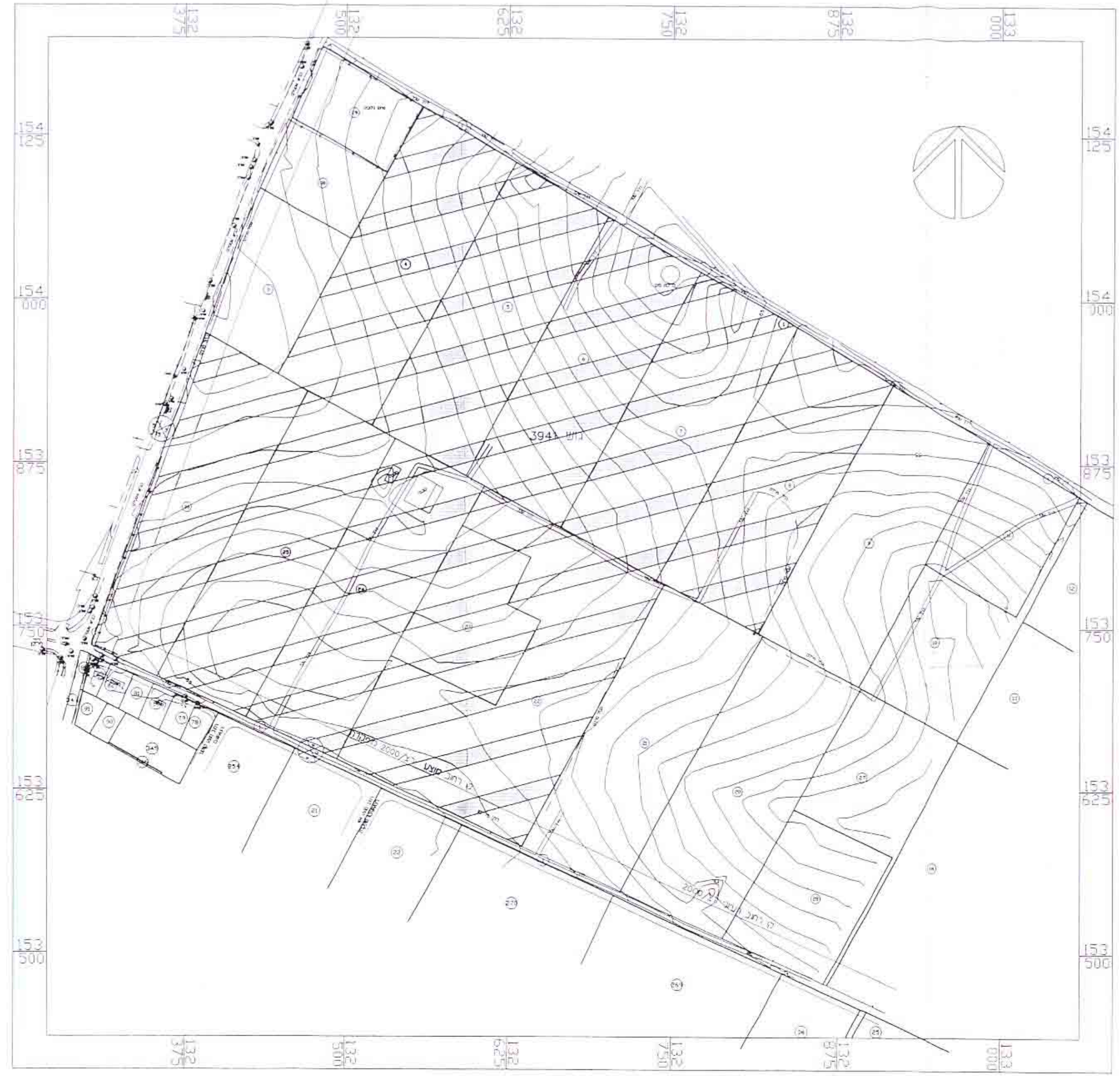
- |  |                             |
|--|-----------------------------|
|  | גבול הישן                   |
|  | אזור תקלא                   |
|  | אזור חעשה                   |
|  | ציבורי מיוחד                |
|  | שטח לחיצה וחבריה ציבורית    |
|  | מבנים להריסה                |
|  | שטח לחלקה חדשה בהסכמת בעלים |
|  | דרך קיימת                   |
|  | דרך מוצעת                   |
|  | מס דרך                      |
|  | קו בנין                     |
|  | חובב דרך                    |



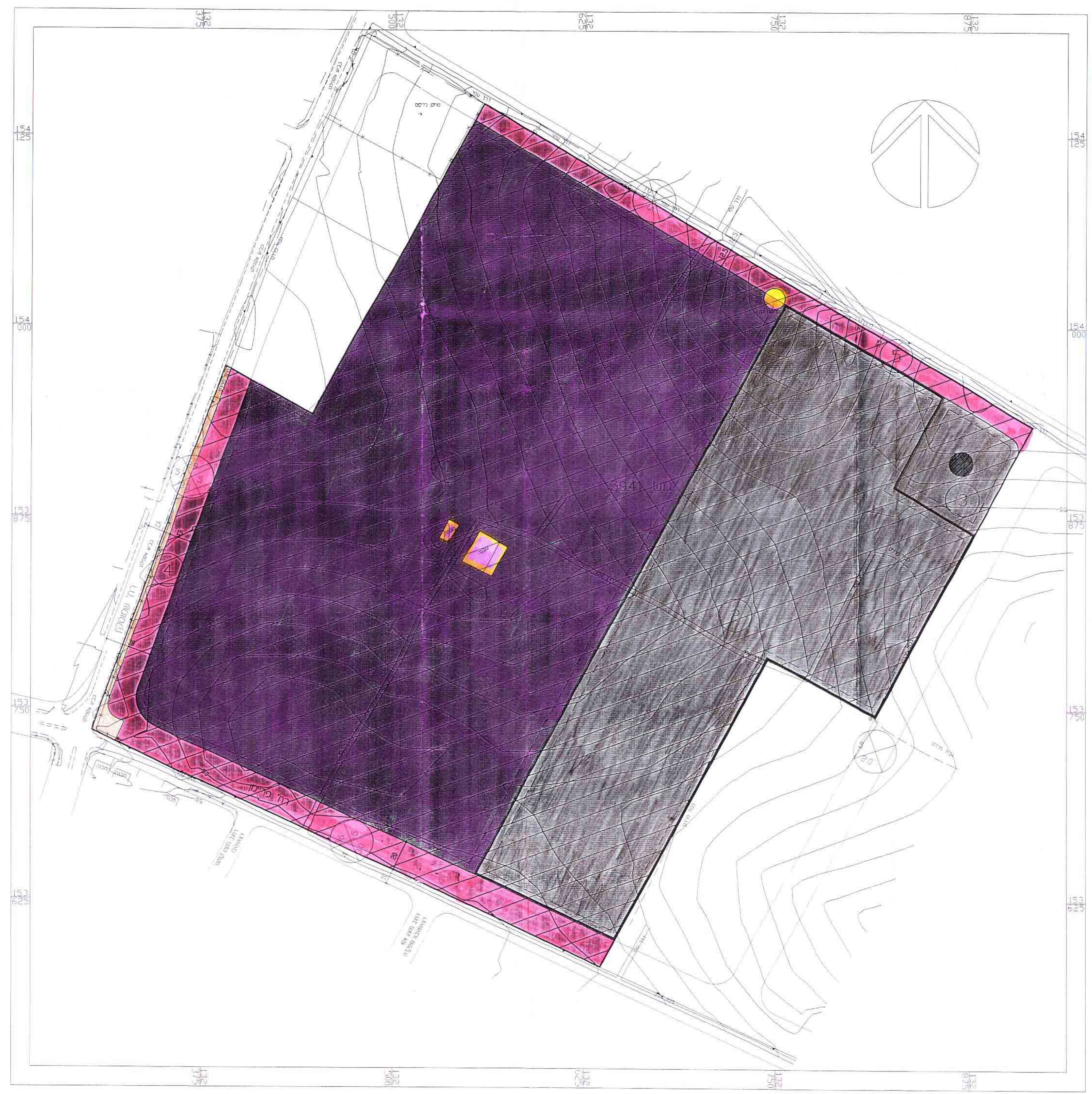
תחנת העדה המקומית  
 החימה בעל הקרקע  
 החימה המתכנן  
 מנכ"ל ויועץ מתקין ונושם ת.מ.  
 אשתי אשתי  
 אושרה לזכות ע"י עדה  
 סג' חמישי

טבלת שטחים

מגרש	יעוד	שטח בדי	להפקעה	לניצול	סה"כ בדי
1	תעשה	109.590	—	109.590	59.5%
2	ציבורי מיוחד	53.651	53.651	—	—
3	ת.ח.צ	3.991	3.991	—	40.5%
4, 5	דרכים	17.07	17.07	—	—
סה"כ	—	184.302	74.712	109.590	100%



מצב קיים 1:2500



מצב מוצע 1:2500