

44/1268/ת
1 חלק 1
(pt 4104)

מחוז המרכז
שטח תכנון עיר פתח-תקוה
תכנית שינוי מאתר מס' פ' ת/תק/44/1268
שינוי לתוכנית מאתר מס' פ' ת/ת/2/1268
שינוי ענ' ת/ת/17/1268 שינוי ענ' ת/ת/2000

נפה: פתח-תקוה
גוש: 6355
חלקה: 315

שטח התוכנית: 435 מ"ר
היוזם: קרמר אריה טל' 9332260
גורדון שרה

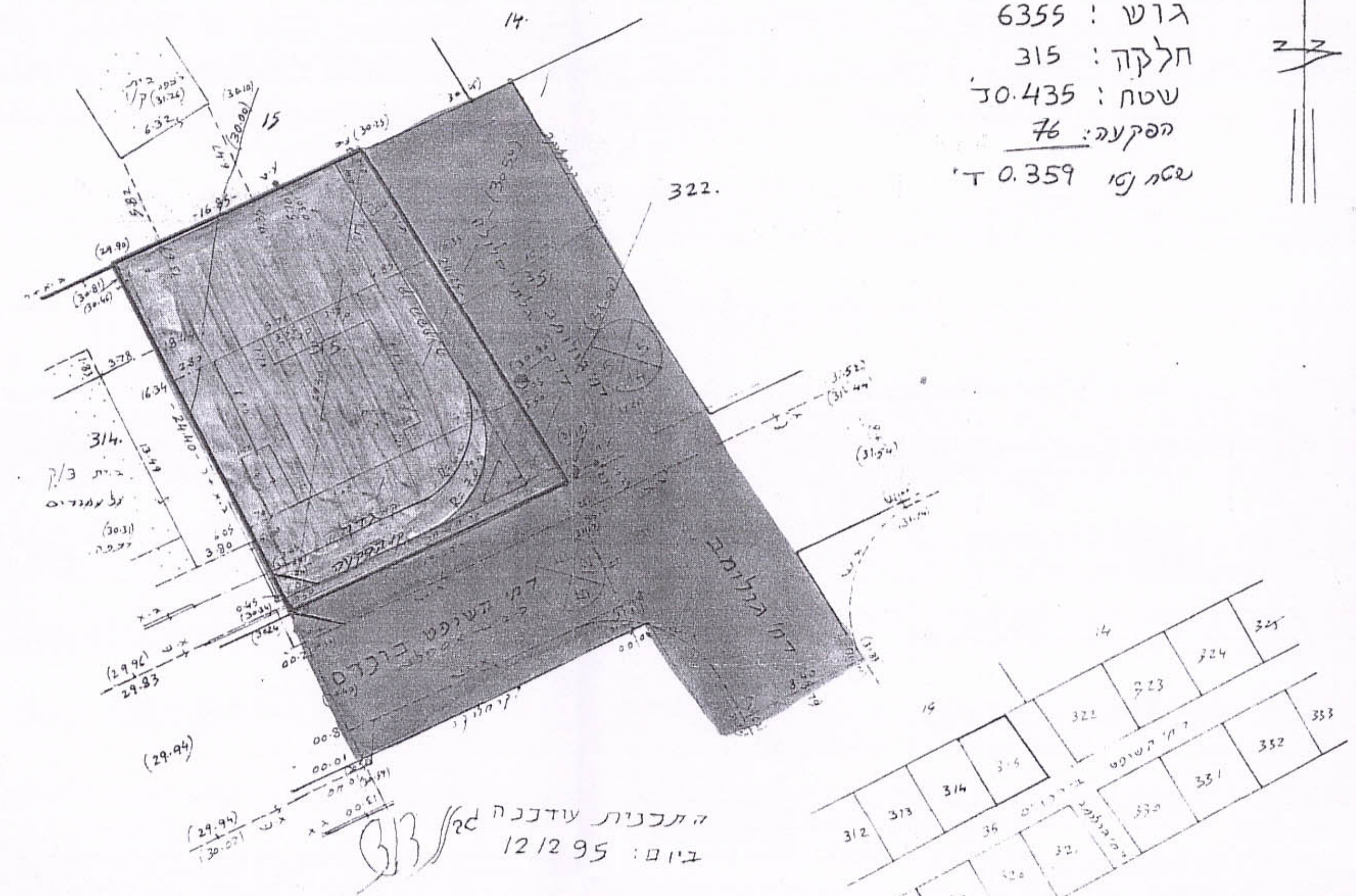
בעלי הקרקע: שנים
מלכד התכנית: ש.י. היזמי יחיאל
תכנון אדריכלי והנדסי
רח' אוטישקין 4 פ"ת
טל: 9342136, 9345878-03

מקרא

- גבול תכנית
- אזור מגורים ב'
- חדד קיימת
- מענה להריסה
- בנין מוצע
- חדד מס'
- קו בנין
- רוחב חדד

התימות
היוזם: קרמר אריה
בעלי הקרקע: ילעזרוב שג'
התכנון: היזמי יחיאל
תכנון אדריכלי והנדסי
מ.ת.ת. 14064

מצב קיים
1 : 250



פתח-תקוה
גוש : 6355
חלקה : 315
שטח : 435 מ"ר
הפקעה : 76
שטח נטו : 0.359 ד'

התכנית עודכנה ב-12/2/95
ביום: 12/2/95



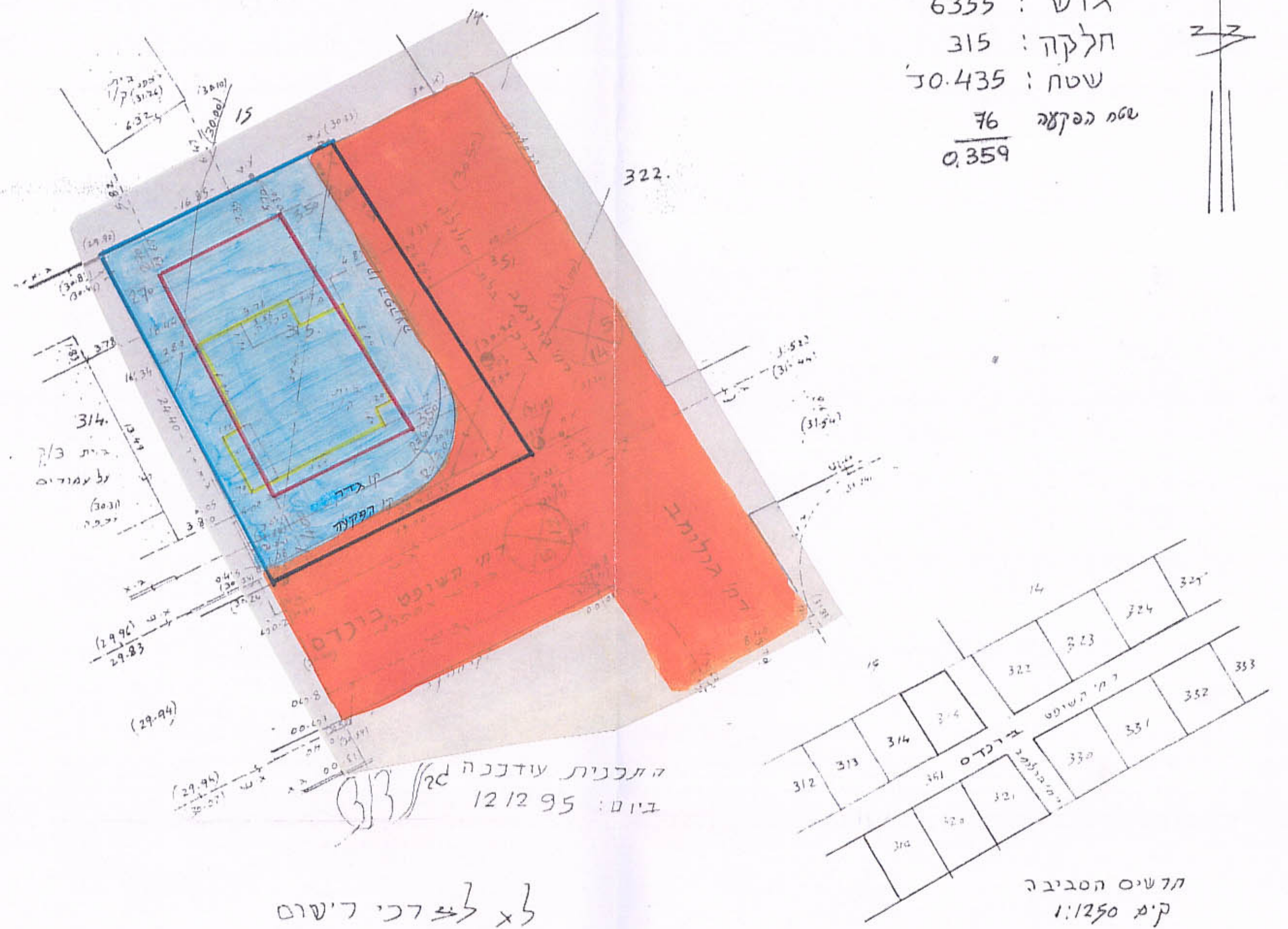
חדשים הסביבה
ק"מ 1:1250

הערות

1- המספרים בסוגריים גובהים
2- הגבהים מבוססים על מ"ב
עירוני עם 74 = 37

בבאי דוד מירר מוסטר דה ברטה 3 ס"מ

מצב נרצף
1 : 250



פתח-תקוה
גוש : 6355
חלקה : 315
שטח : 435 מ"ר
שטח הפקעה : 76
0.359



חדשים הסביבה
ק"מ 1:1250

הערות

1- המספרים בסוגריים גובהים
2- הגבהים מבוססים על מ"ב
עירוני עם 74 = 37

בבאי דוד מירר מוסטר דה ברטה 3 ס"מ