

מחוו המרכז מרחב תכנון מקומי
שינוי תכנית מתאר מס' 7/632/גז
 שנת 1996-21
 ז' תרצ"ז

שינוי לתכנית מס' 7/632/גז מפורטת מס' 1/632/גז לתכנית מס' 59 ולשינוי תכנית מתאר ומפורטת מס' 7/632/גז/במ' איחוד וחלוקה בהסכמת הבעלים

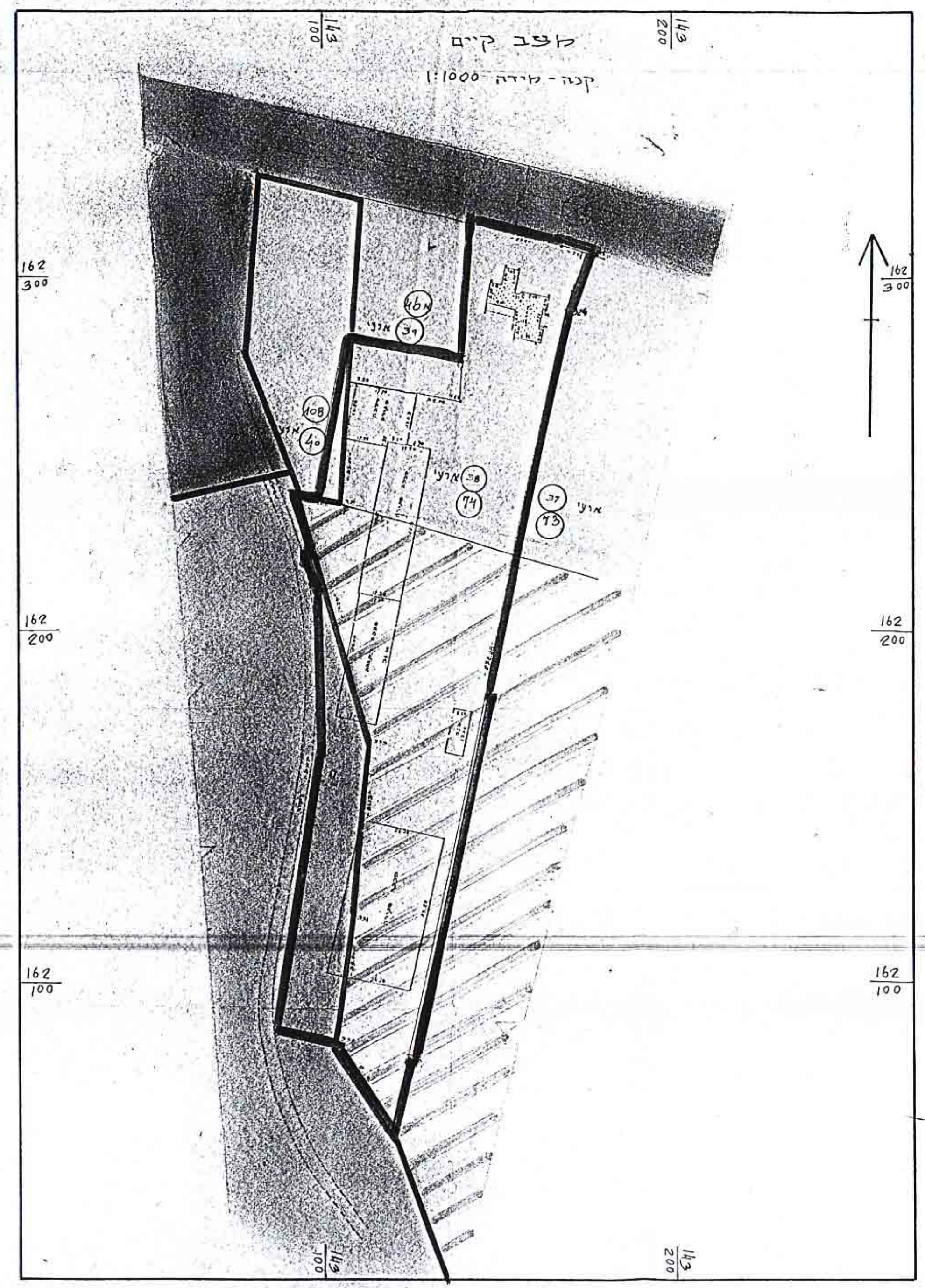
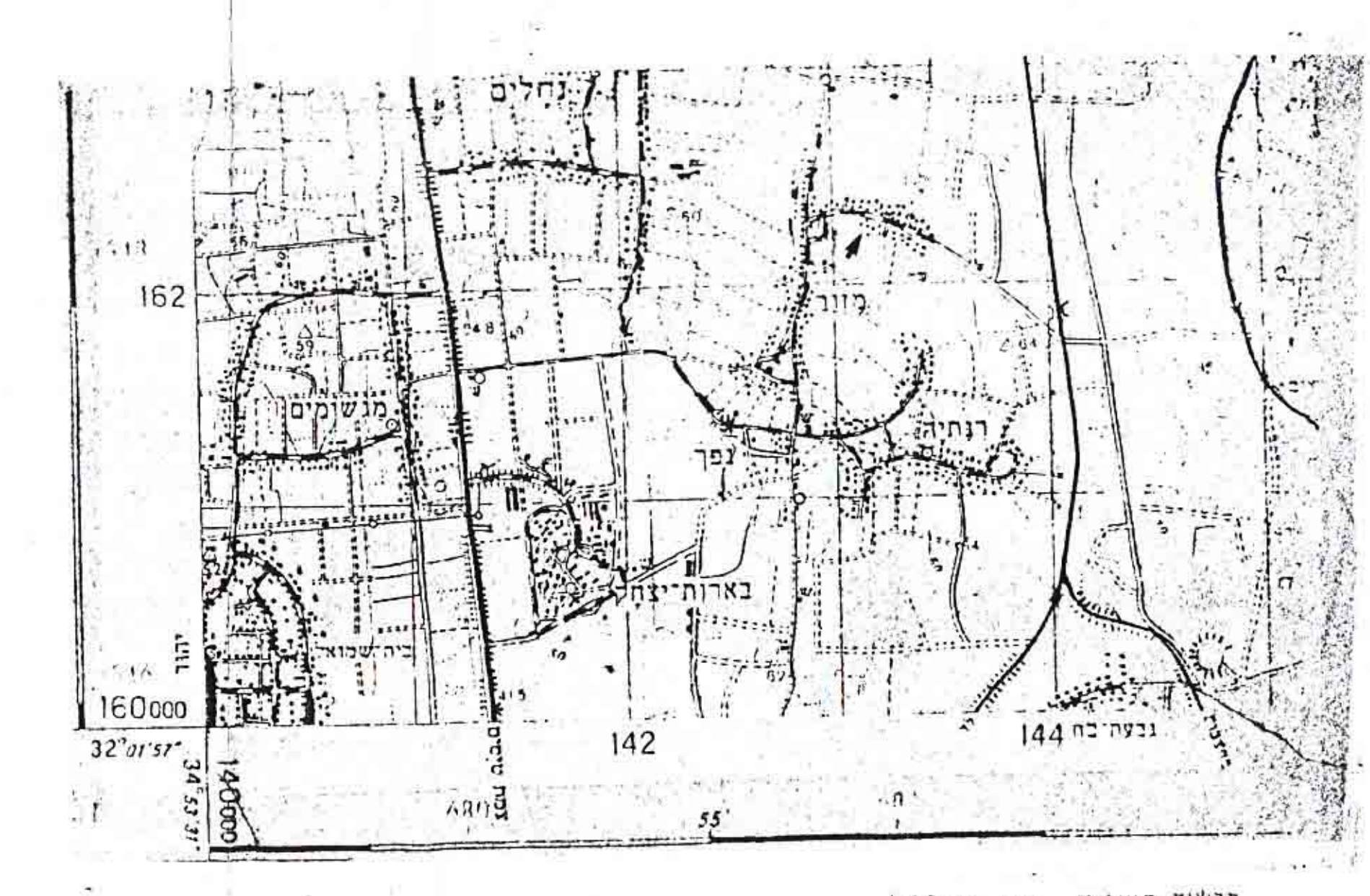
יישוב: מזור
נוש: 6816 (מס' 6240 ע"י מנהל מקרקעי ישראל)
חלקות: 38 (ארעי)
חלקי חלוקה: 37,39,40,41 (ארעי) [6,7,8,9,10,11,12] ע"פ מס' מנהל מקרקעי ישראל
שטח התכנית: 10,892 מ"ר
בעל הקרקע: מיונהל מקרקעי ישראל
יוזם התכנית: הוועדה המקומית לתכנון ולבניה "ירושלים" משרוןובסקי ו רמלה.
תמונת תוכנית: תמונת תוכנית מס' 7/632/גז
מחשב מזור 74 מיקוד 73160 טל. 03-930236

- גבול התכנית:** גבולות תכנית מס' 7/632/גז
אזור מוגנים בנחלה חקלאית: אזור המוגן על ידי חוק הגנת השטחים
אזור מוגנים לבעל מקצוע: אזור המוגן על ידי חוק הגנת השטחים
אזור חקלאי: אזור המוגן על ידי חוק הגנת השטחים
שטח פרטי פתוח: שטח פרטי פתוח
דרך קיימת: דרך קיימת
מספר הדרך: מספר הדרך
קו בניין: קו בניין
רוחב הדרך: רוחב הדרך
גבול מנהל מקרקעי ישראל: גבול מנהל מקרקעי ישראל
גבול חלקה קיים: גבול חלקה קיים
גבול חלקה מוצע: גבול חלקה מוצע
שטח לתכנון ציבורי: שטח לתכנון ציבורי

טבלת שטחים

קיים	מחויבים	מוצט	מחויבים	יחידות
מס' 3	מס' 3	מס' 3	מס' 3	דיוור
4169	37.7	4300	39.5	3
191	1.8	0	0	
5081	46.7	6349	58.3	
1511	13.8	243	2.1	
15892	189.3	19892	189.3	

חתימות: בעל הקרקע, יוזם התכנית, ועדת התכנית
 1.6.1996
 משרד המבחן והתכנון
 משרד המבחן והתכנון
 משרד המבחן והתכנון



קוטר
 גוש: 6816
 חלקה: 38 (ארעי)
 חלק: 74

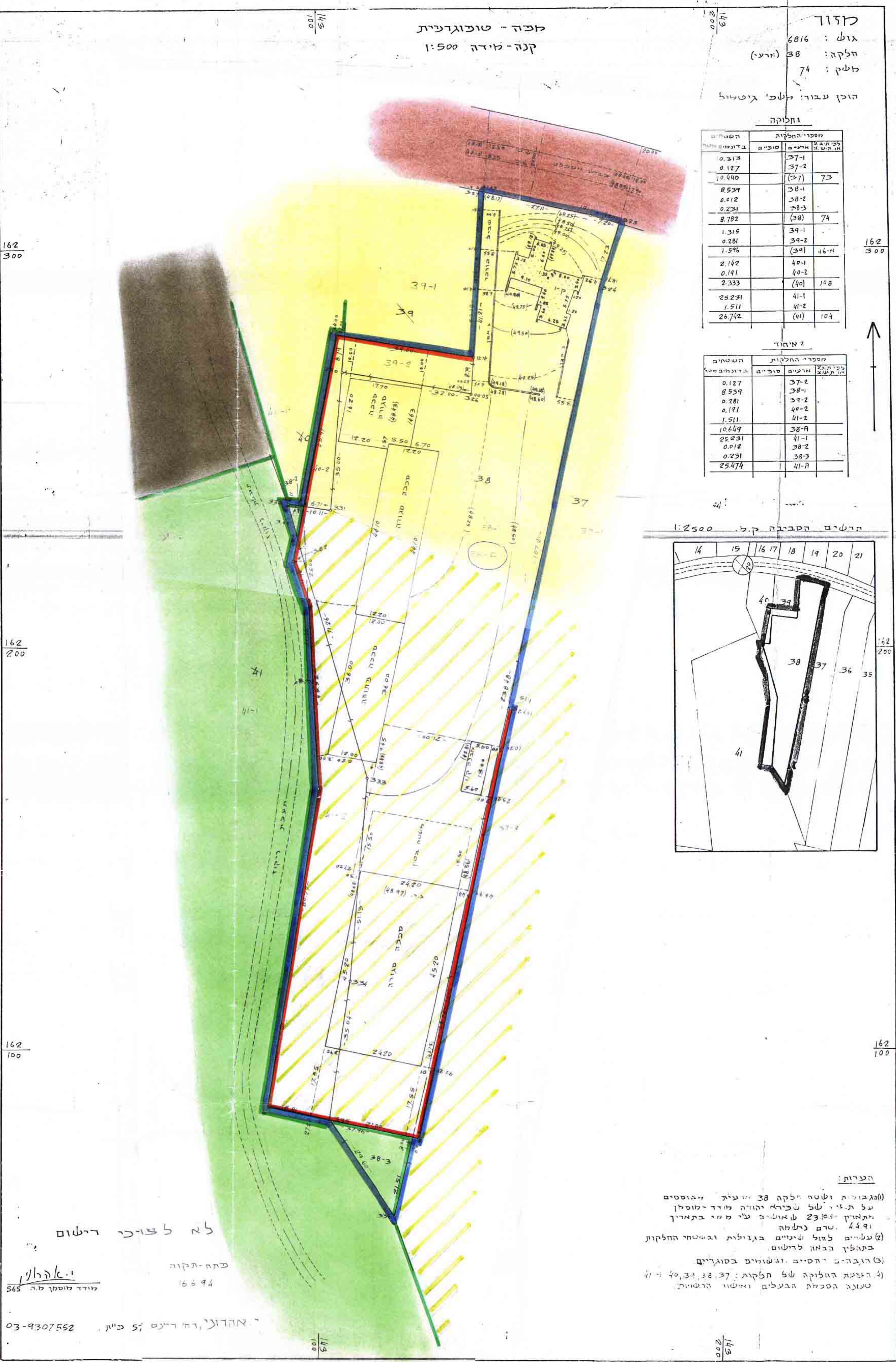
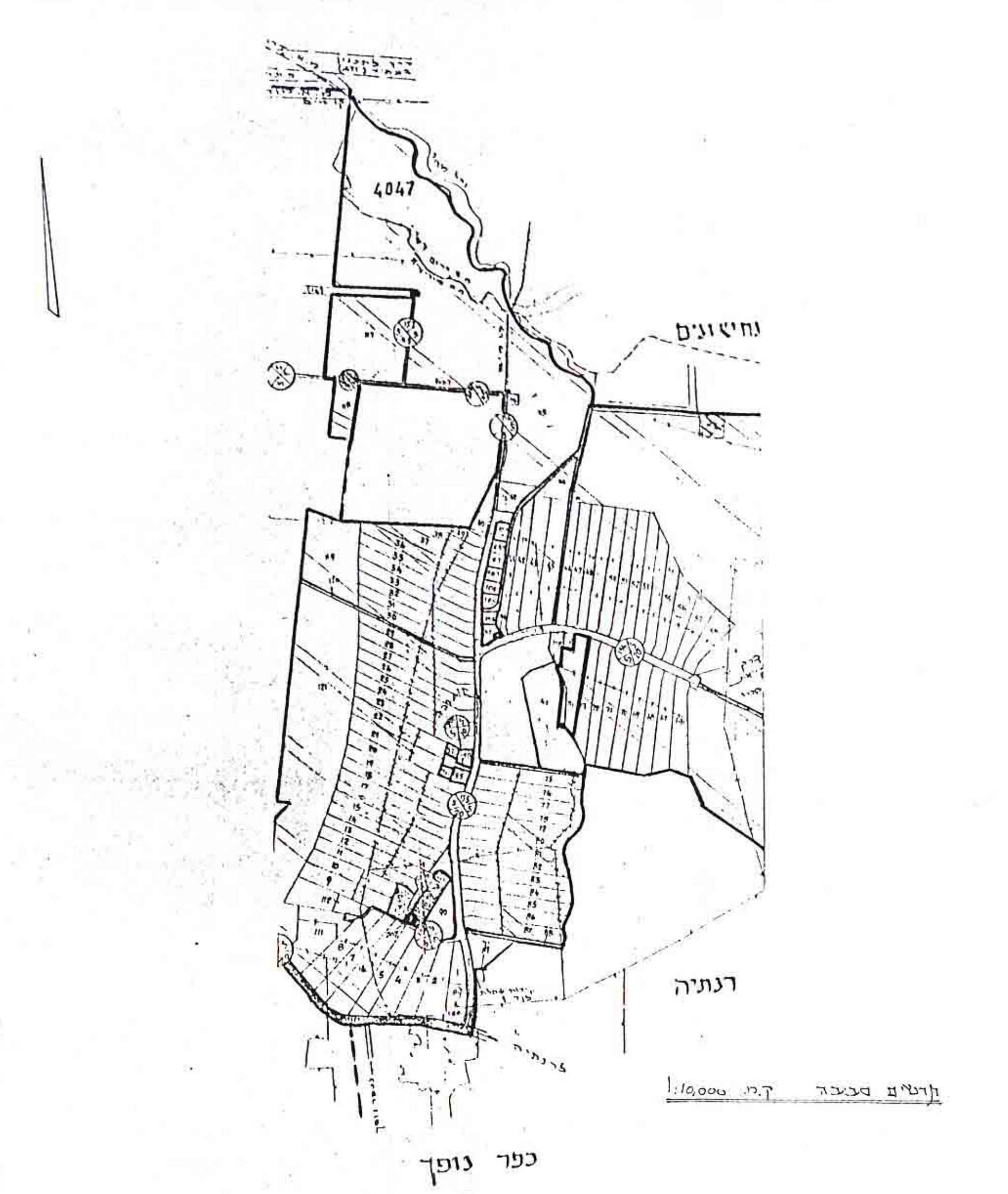
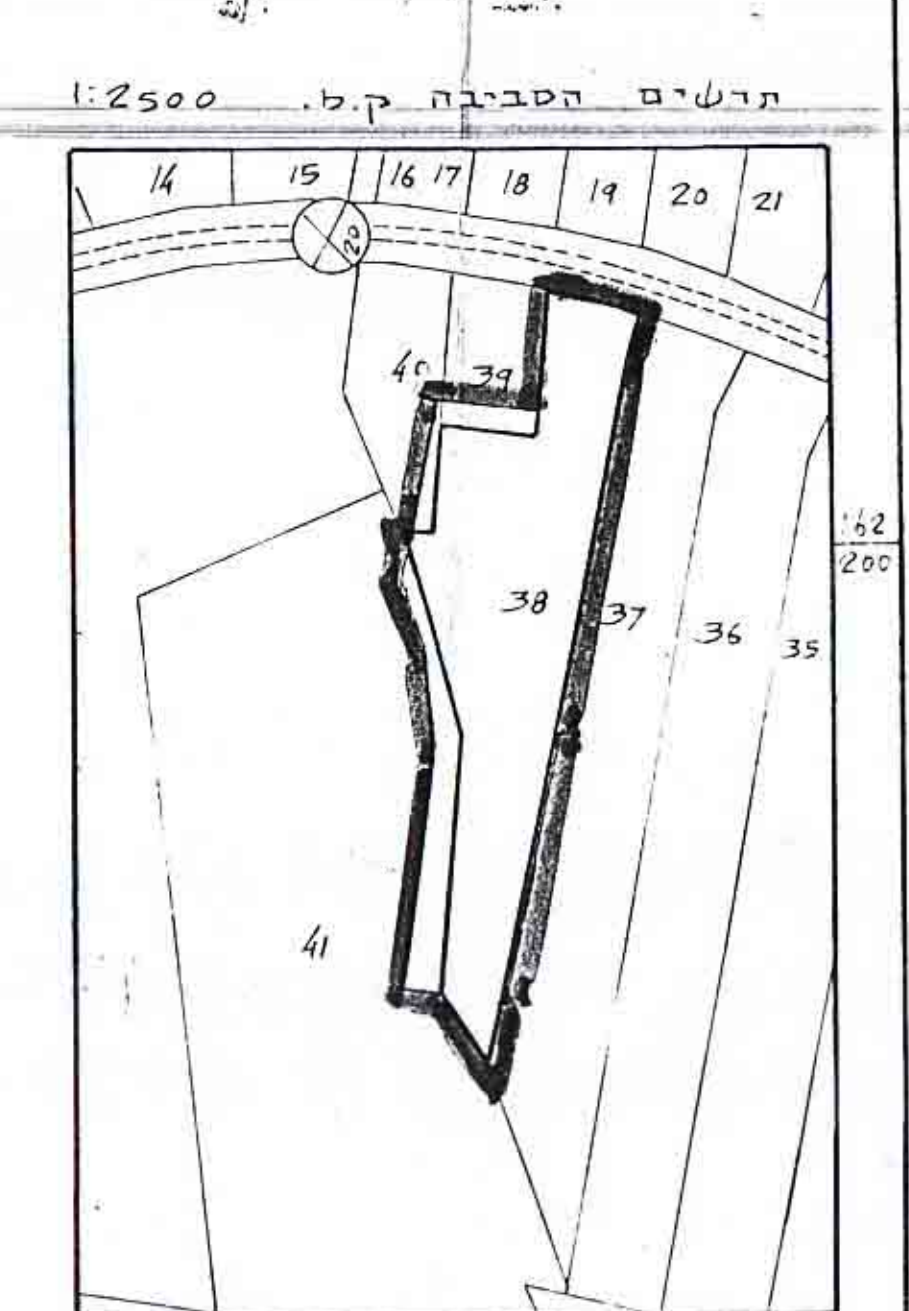
הוכן עבורו: משרד המבחן והתכנון

החלקה

השטח	השטח	השטח	השטח
מס' 3	מס' 3	מס' 3	מס' 3
0.127	0.127	0.127	0.127
8.539	8.539	8.539	8.539
0.281	0.281	0.281	0.281
4.171	4.171	4.171	4.171
1.511	1.511	1.511	1.511
10.647	10.647	10.647	10.647
25.231	25.231	25.231	25.231
0.231	0.231	0.231	0.231
24.774	24.774	24.774	24.774

צמוד

השטח	השטח	השטח	השטח
מס' 3	מס' 3	מס' 3	מס' 3
0.127	0.127	0.127	0.127
8.539	8.539	8.539	8.539
0.281	0.281	0.281	0.281
4.171	4.171	4.171	4.171
1.511	1.511	1.511	1.511
10.647	10.647	10.647	10.647
25.231	25.231	25.231	25.231
0.231	0.231	0.231	0.231
24.774	24.774	24.774	24.774



הערות:
 (א) תכנית זו נועדה לפרק 38 ייעוד יישובים
 על גבי שטח יישובי מזור-מזרח
 (ב) תכנית זו נועדה לפרק 38 ייעוד יישובים
 על גבי שטח יישובי מזור-מזרח
 (ג) תכנית זו נועדה לפרק 38 ייעוד יישובים
 על גבי שטח יישובי מזור-מזרח
 (ד) תכנית זו נועדה לפרק 38 ייעוד יישובים
 על גבי שטח יישובי מזור-מזרח

משרד המבחן והתכנון
 משרד המבחן והתכנון
 משרד המבחן והתכנון