

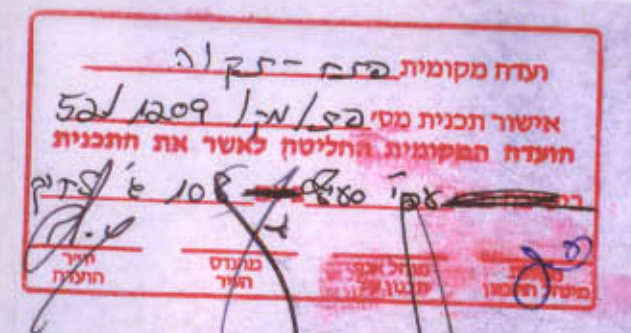
מחוז מרכז
מחלק תכנון מקומי שולגן - תקווה

מס' / 1209 / 52

- שנוי תוכנית תואר מס' 2000 / 23/1002 פת/

17/1209 / בת
14/2000 / פת/ בכ"מ/

- נפה : פתח-תקווה
- עיר : פתח-תקווה
- גוש : 6355
- חלקה : 371, 374
- שטח התכנ'ת : 1,012 דונם
- יזם התכנ'ת :



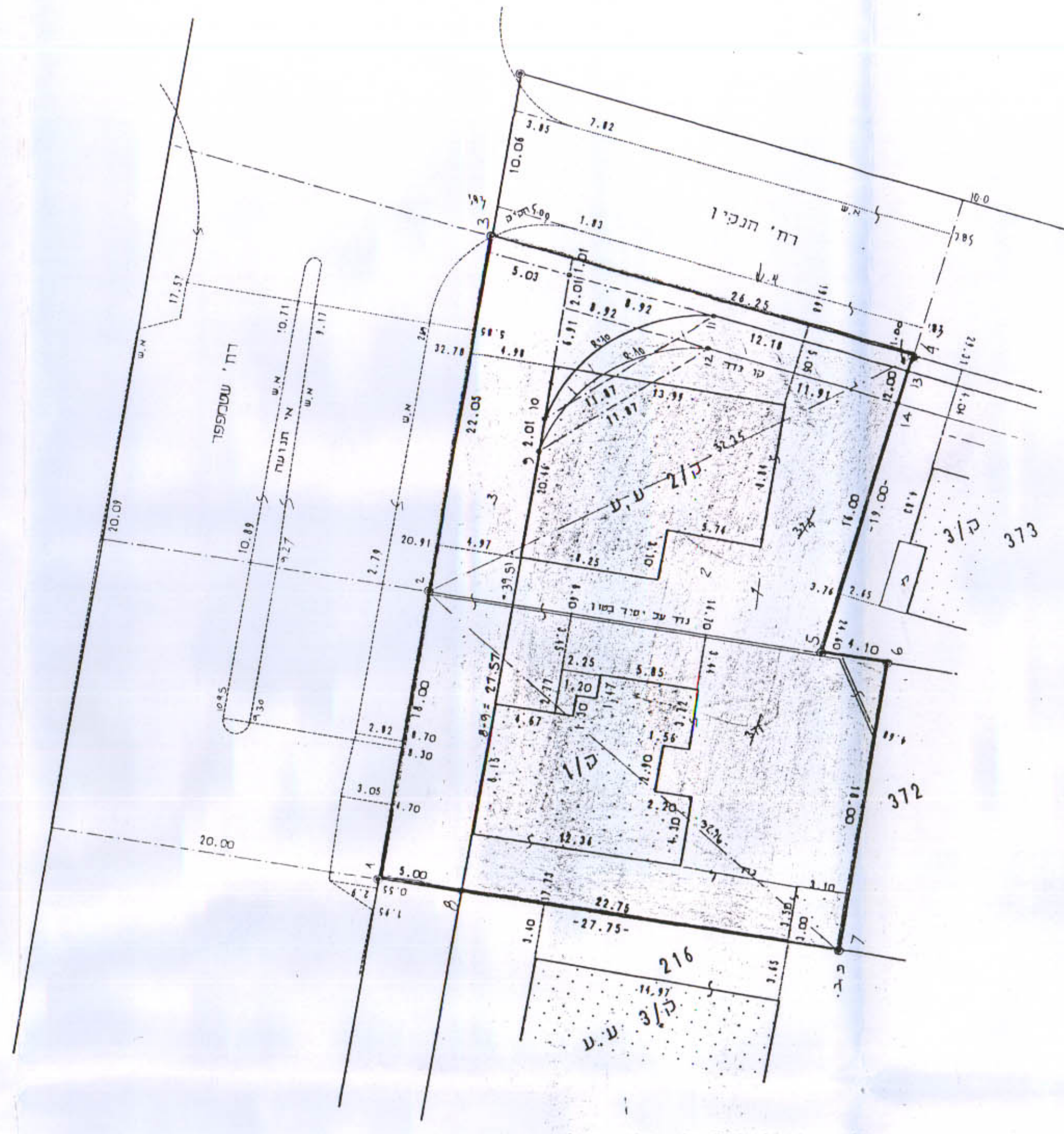
נוה איתנים בע"מ רח. המג'ים 17 פ"ת.
בעלי הקרקע נוה איתנים בע"מ, שונים ע"י
המתכנן שולמן ולדימיר רח. באייר 14 פ"ת

- נבול התכנ'ת
- איזור מגורים ב'
- דך מוצעת
- דך קיימת
- מבנה לד'סה
- מס. הקומות
- מספר הודך
- קו בני'
- רוחב הודך

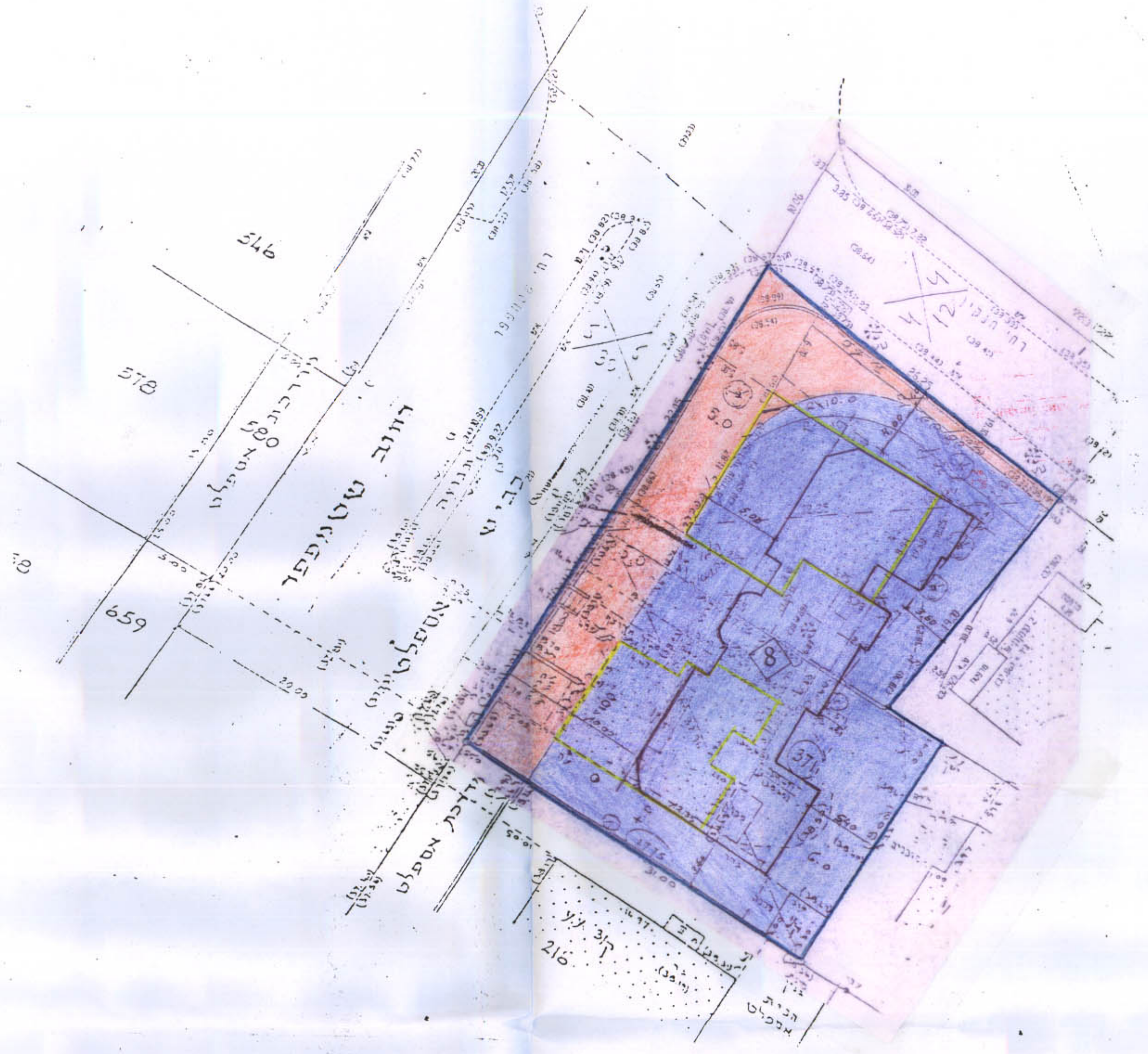
שולמן ולדימיר
מהנדס בנין
מס' רשמי 084

חלקה	מגורים ב'	הרחבת דרך	סה"כ
371	409	90	499
374	357	156	513
סה"כ	766	246	1,012

הרשים סביבה קים 1:2500



מצב קיים
1:250 ק.מ.



מצב מוצע
1:250 ק.מ.