

מרחב תכנון מקומי "המרכז"
 תכנית מפורטת מס' 5029/א/933-תמ/307/ה/3
 תקון לתכנית מס: ממ/933-תמ/307/ה/3

משרד הפנים
 רמלה שיטה
 31-08-1987
 נחשב

חוק התכנון והבניה תשכ"ה-1965
 הועדה המקומית לבניה ולתכנון עיר
 הרצליה
 תכנית מס: 5029/א/933-תמ/307/ה/3
 להפקדה בשינוי מס' 34/7
 מיום 11/1/1992
 מנהל משרד

גאולוג-ניחול ומידע מקרקעין וכספים בע"מ
 אימות אישור
 אושרה לתוקף ע"י ועדה
 מס' חתימה 16

מחוז: המרכז
 הנפה: פתח תקוה
 יגוש: 6720
 חלקה: 781

היזום: ביטון אלי, אוהיון ציון, שלום רפאל,
 בעל הקרקע: מינהל מקרקעי ישראל
 שטח התכנית: 0.325 ד.מ.
 המתכנן: תכנון הנדסי מוזס-אנג' רוזנצוויט

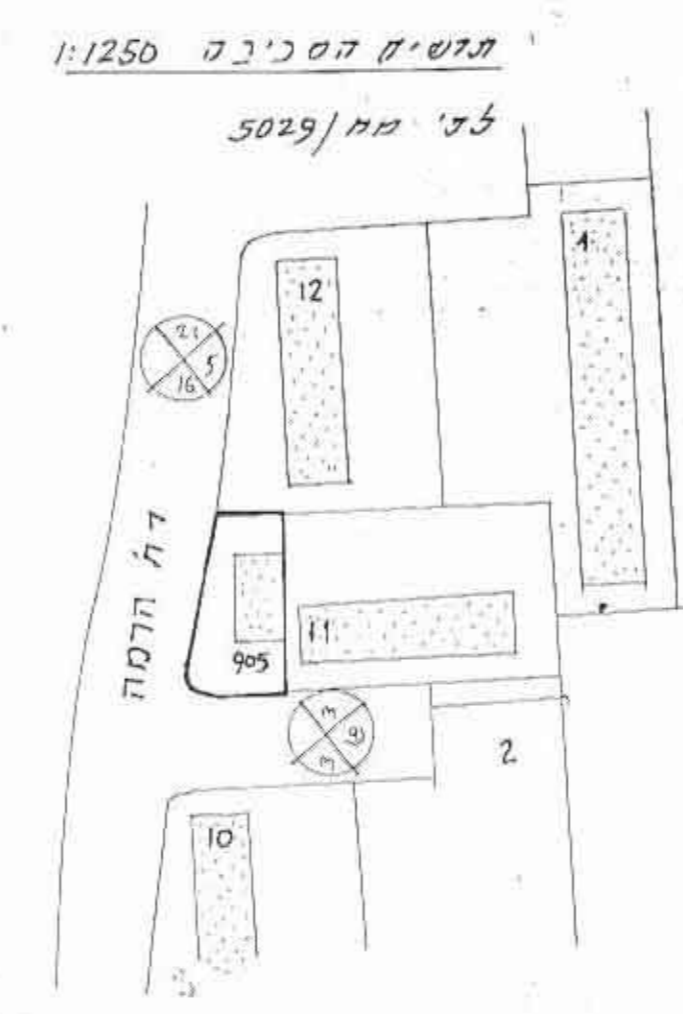
משרד הפנים מחוז המרכז
 חוק התכנון והבניה תשכ"ה-1965
 אישור תכנית מס, א.א.
 התכנון מפורטת מס'
 שטח/סגנון/חלק
 תאריך: 10/1/1987

תאריך: 2688
 2190

כוקרא: גבול יתכנית
 מקדש מסחרי
 בן קיים
 בניה חדשה

חתימות:
 היזם
 המתכנן:
 בעל הקרקע:
 מועצה מקומית:

גני תקוה
 גוש 6720
 חלקה 781 (חלק)
 מגדש 905 לני מח 5029
 קישור 0.325 ד.מ.

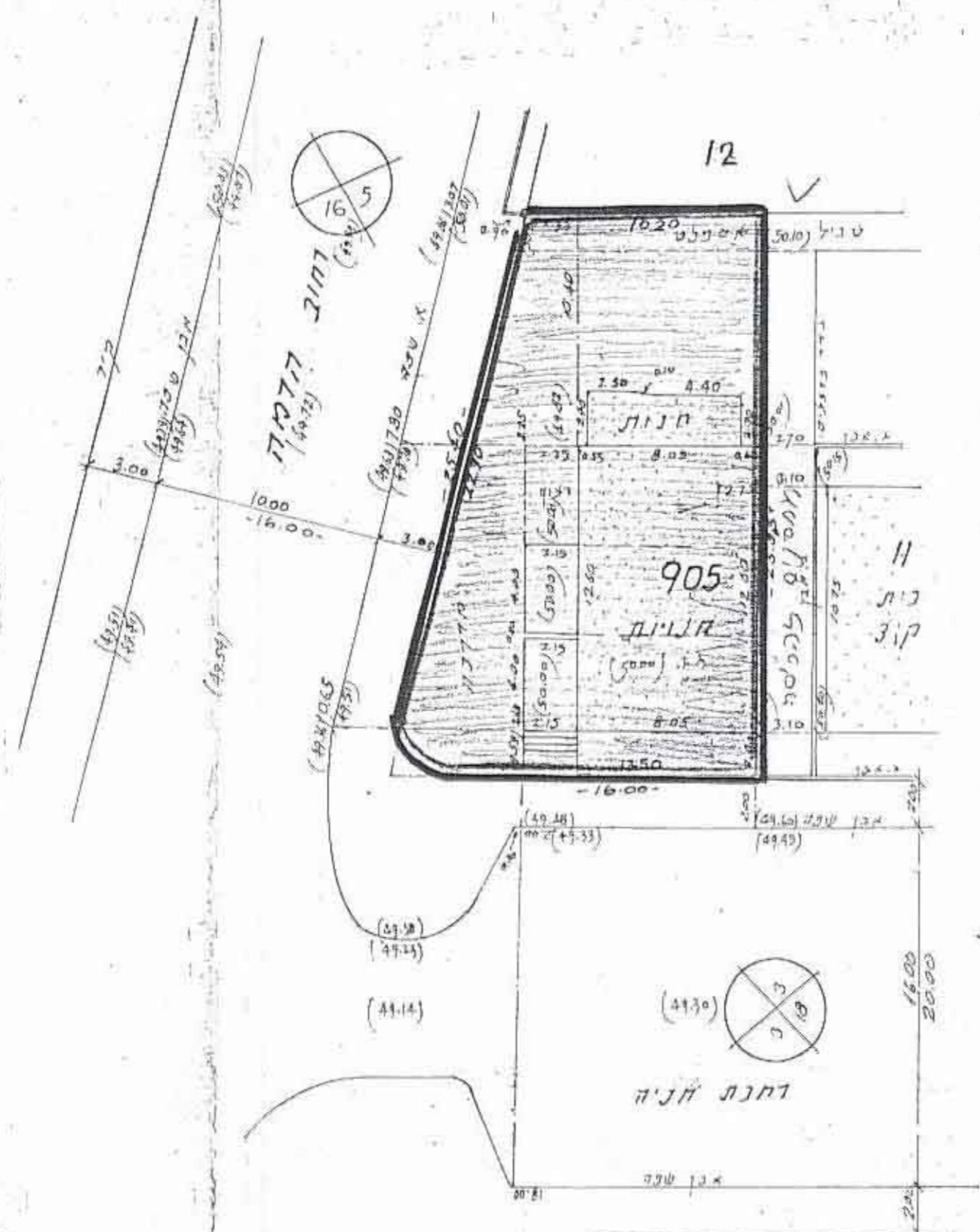


מלב קיים
 1:250

שטח חנויות קיימת	שטח חנויות מועלת חדשה	הגדלה
34.21	913	43.34
33.0	881	41.81
34.21	913	43.34
56.35	56.35	56.35

הערות:
 1. המדידה מבוססת על ת.כ.מ. מבודדת מחן 5029
 2. המדידה עם מקומיים
 3. המדידה עם מקומיים
 10.1.1987
 10.1.1987
 לראו קווי מתאם - משרד טכני למדידות - זה צ'כוסטסקי 152 - ג'א-50 3522

מפה טופוגרפית
 1:250



לא לצדני די שדן

מלב מוצע
 1:250

