

6/31/83 ר.א.צ.ו. 5/3/2/1/3408/808

ועדה בינונית לבניה ראשון-לציון  
תכנית תעשייה מס' 189/152  
תאריך: 25.3.77  
חוק: 206.5  
חוק: 206.5  
חוק: 206.5

מרחב תכנון מקומי ראשון לציון

שינוי תכנית מתאר ומפורטת מס' רצו 2103

המהווה שינוי לתכנית רצו 100 על תיקוניה, ורצו 2103 בתוקף

משרד הפנים  
דמלה מנהל  
16-05-797  
נחשב

משרד הפנים  
דמלה מנהל  
21-05-797  
נחשב

מחוז: המרכז

נפה: רחובות

עיר: ראשון

גוש: 3946

משרד הפנים  
דמלה מנהל  
21-05-797  
נחשב

חלקות: 189, 190, 192

שטח התכנית: 27.191 דונם

בעלי הקרקע: הכשרת הישוב בישראל בע"מ

יוזם התכנית: העדה המקומית לתכנון ולבניה ראשון לציון

עורך התכנית: זאב רודמן. אדריכל

תימונת עורך התכנית

תימונת יוזם התכנית

תימונת בעל הקרקע

א.ב.מ.ג.

26.12.93  
6.4.95  
24.10.95  
24.11.96

מקרא

- גבול התכנית
- דרך חדשה או רחוב
- אזור תעשייה
- שטח פרטני פתוח

- מס. בניה
- קו בנין
- רחוב הכביש

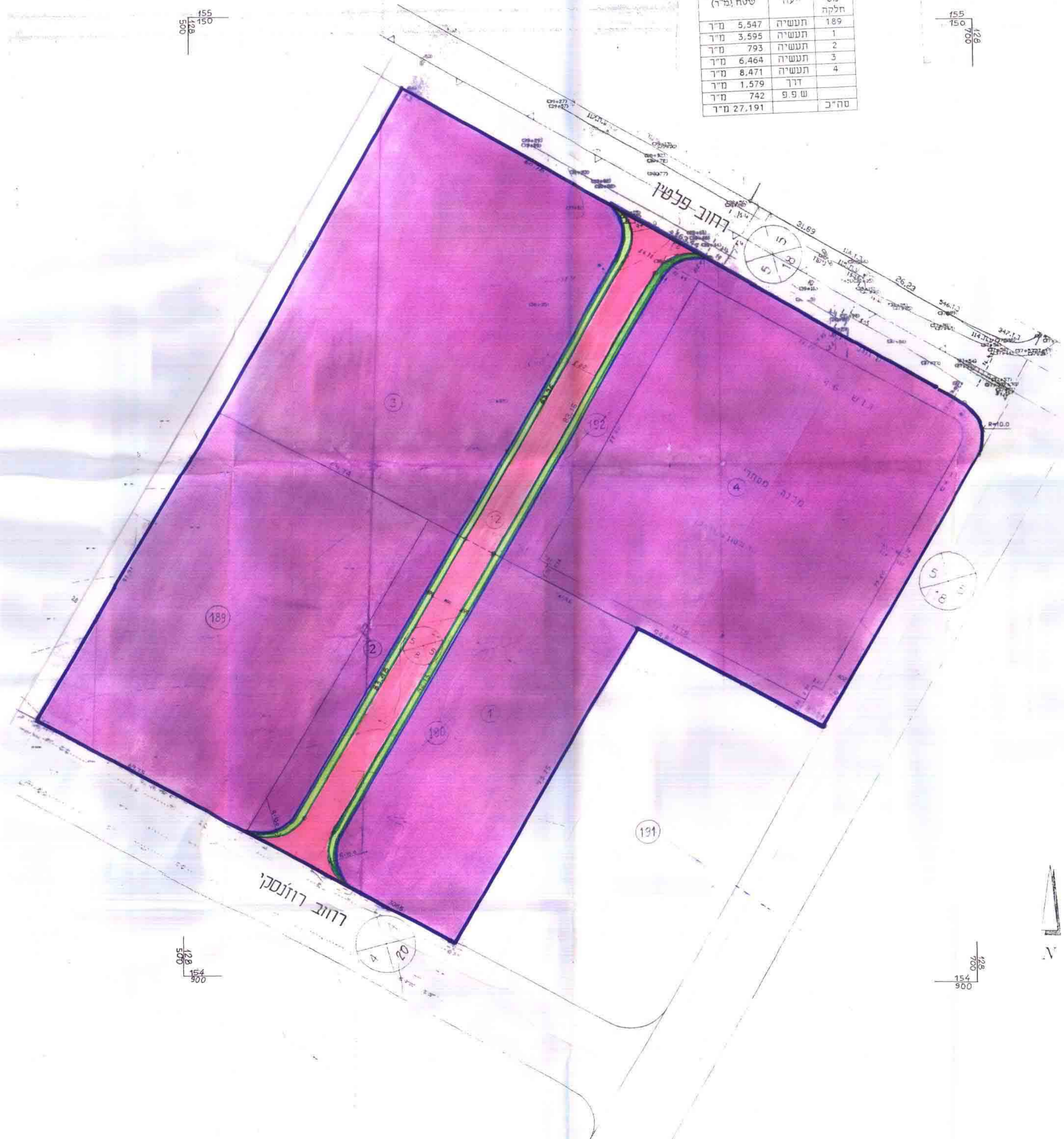
הערה:  
ג. שטחי הרחבת מקור בים, השפחים המזוהים יינתנו ע"י מודד.

מצב מוצע

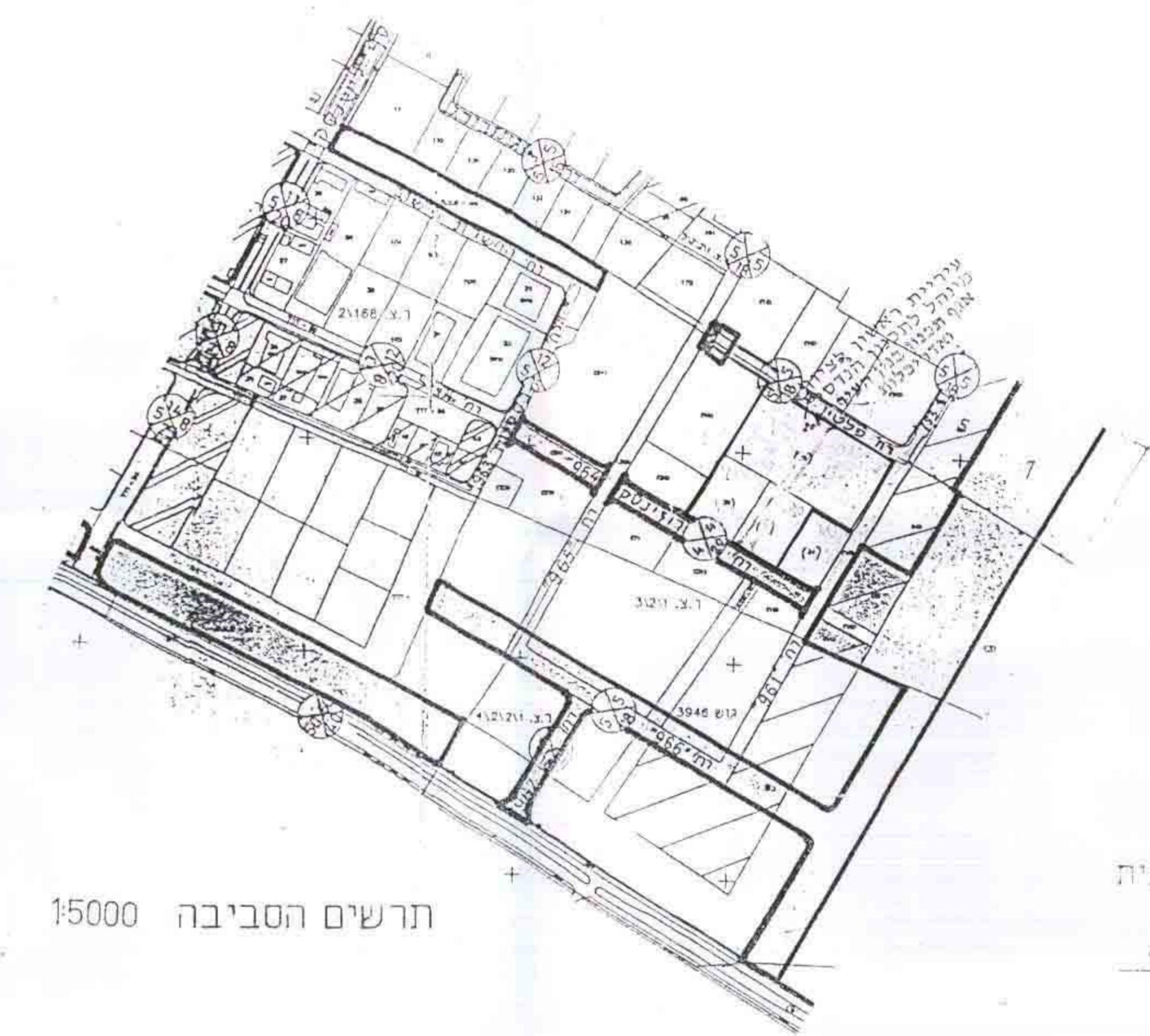
מס' חלקה	ייעוד	שטח (מ"ר)
189	תעשייה	5,547 מ"ר
1	תעשייה	3,595 מ"ר
2	תעשייה	793 מ"ר
3	תעשייה	6,464 מ"ר
4	תעשייה	8,471 מ"ר
	דרך	1,579 מ"ר
	ש.פ.ת.	742 מ"ר
סה"כ		27,191 מ"ר

מצב קיים

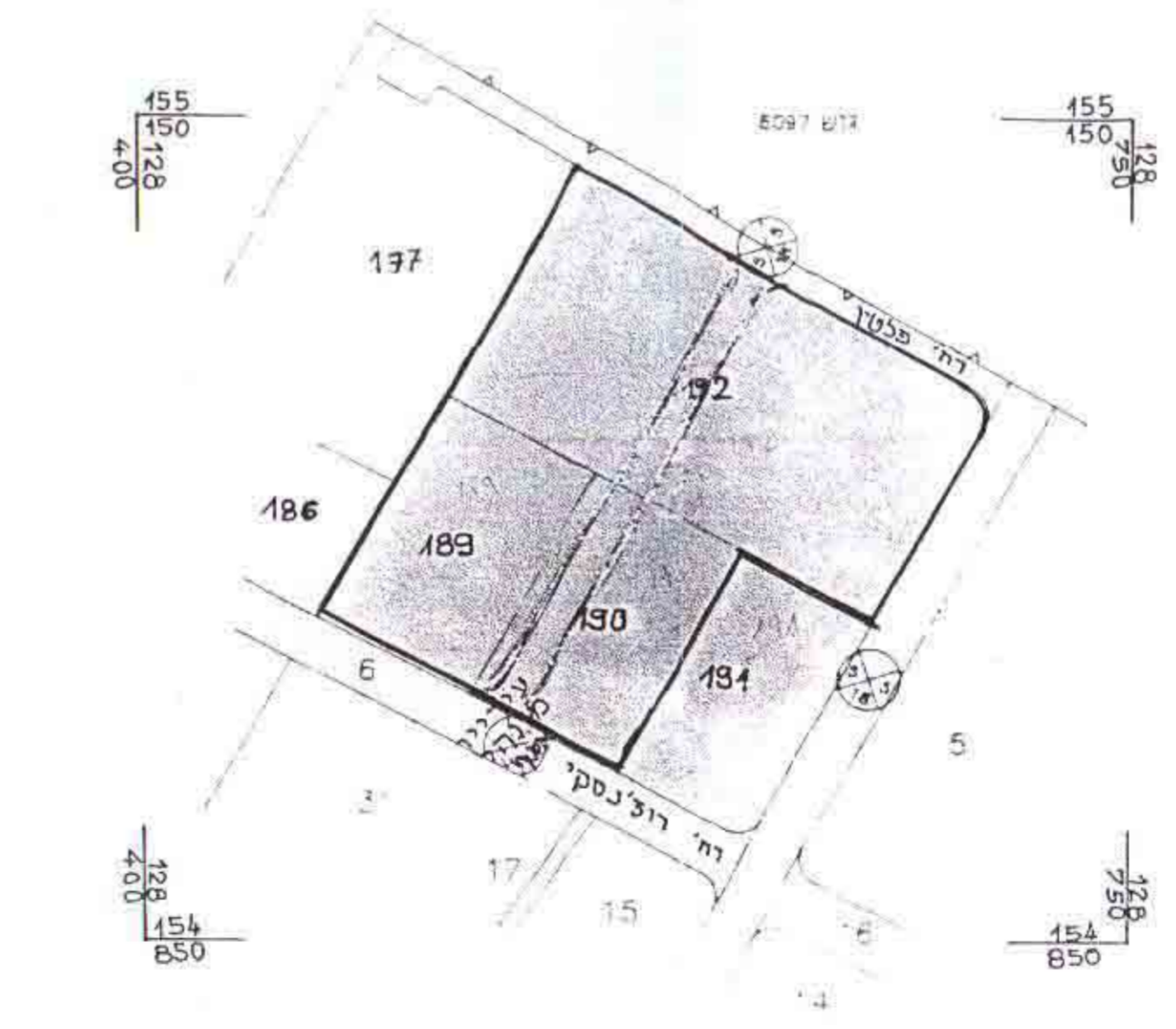
מס' חלקה	ייעוד	שטח (מ"ר)
189	תעשייה	5,547 מ"ר
190	תעשייה	5,546 מ"ר
192	תעשייה	16,098 מ"ר
סה"כ		27,191 מ"ר



מצב מוצע 1 : 500



תרשים הסביבה 15000



מצב קיים 1 : 2500 לפי ת.ב.ע. 3/2/1/3

אחוז מודדים מוסמכים בא"צ י"א  
אזור תעשייה ראשון לציון