

תכנית מפורטת ש.ד. 119/6

13.7.88

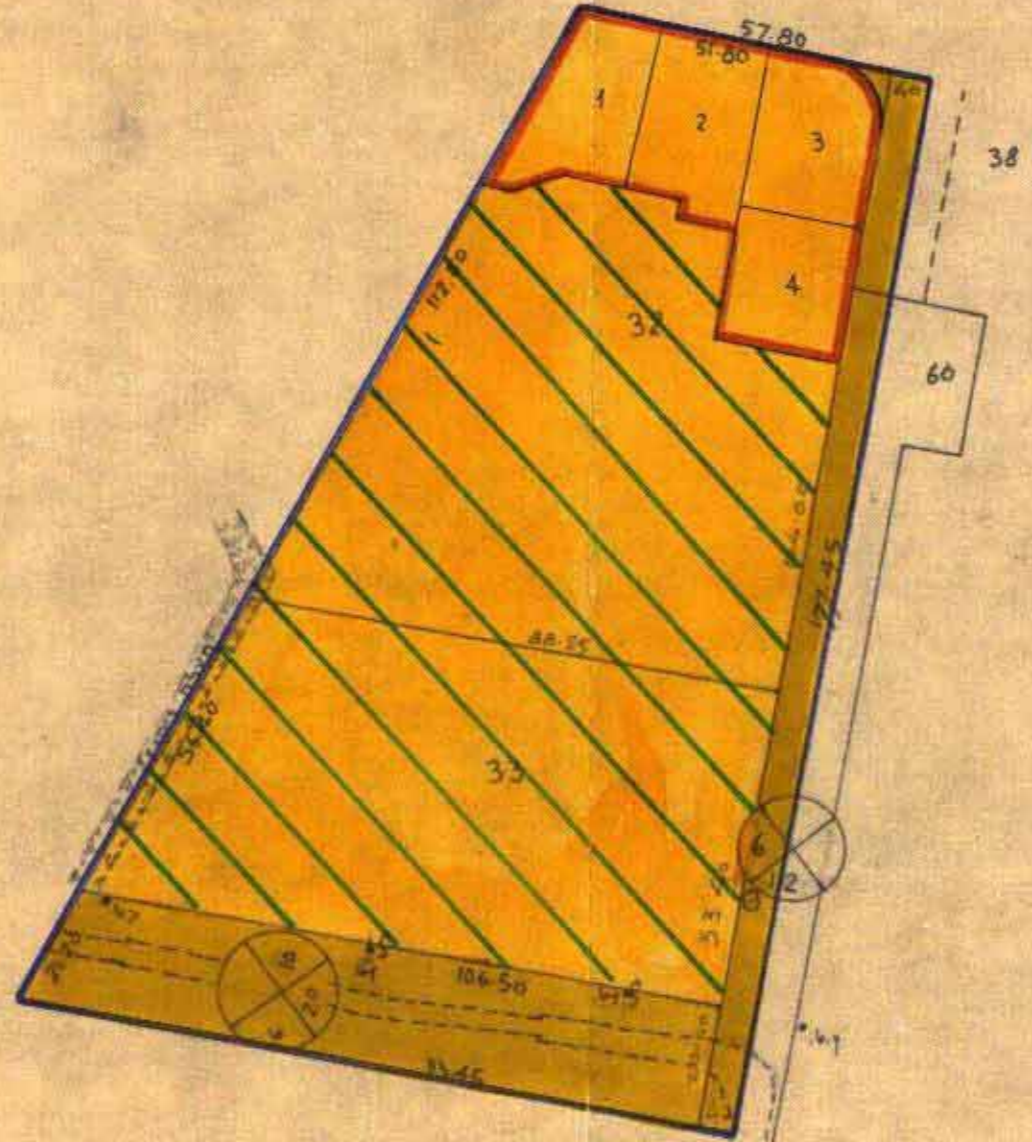
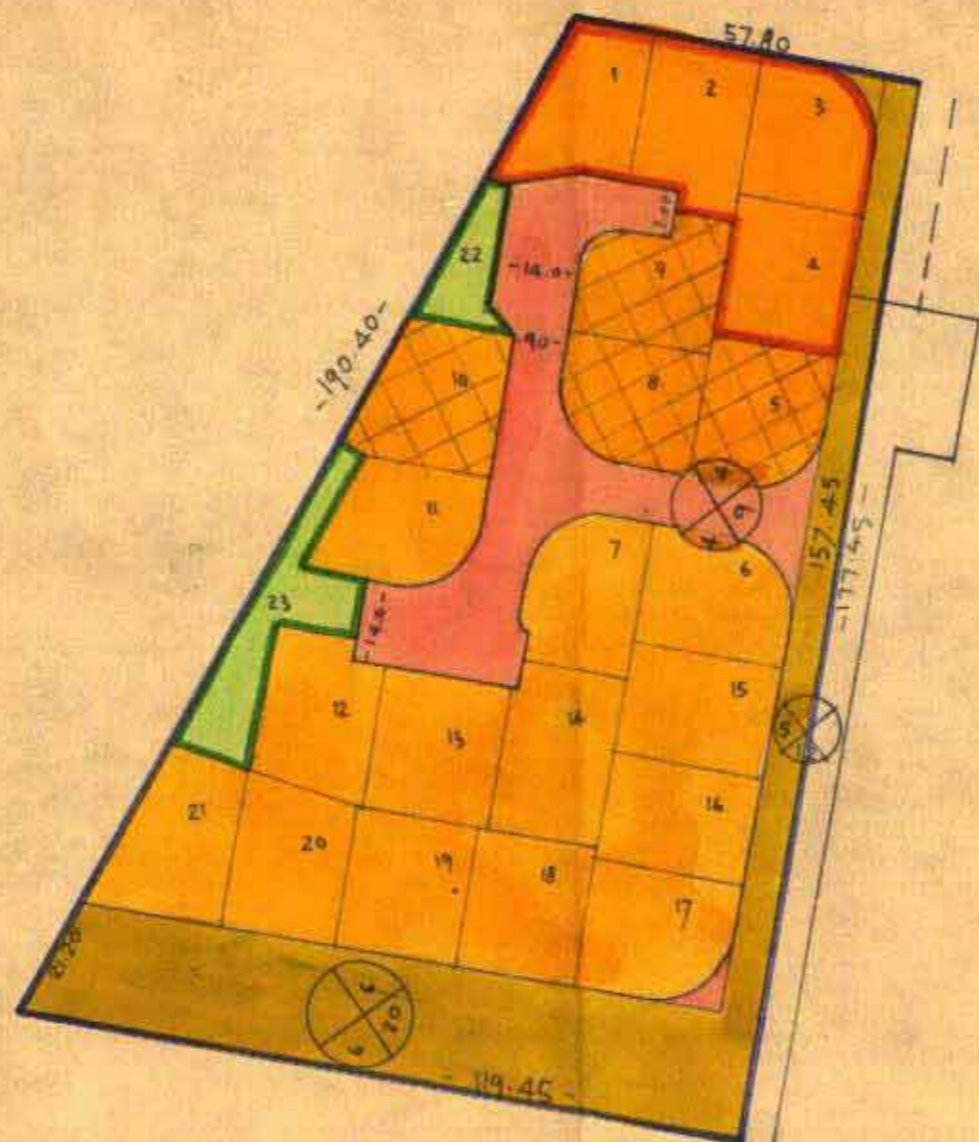
מרחב תכנון מקומי השרון הדרומי  
 שניו ת. מפורטת ש.ד. 119/3  
 ת. מתקן 1000/ז.ש

א/מ

לוח שטחים

יעוד	שטח	מגדש
מעורים	0.500	1
"	0.490	2
"	0.473	3
"	0.469	4
"	0.469	5
"	0.472	6
"	0.486	7
"	0.469	8
"	0.471	9
"	0.489	10
"	0.481	11
"	0.471	12
"	0.484	13
"	0.509	14
"	0.471	15
"	0.471	16
"	0.487	17
"	0.476	18
"	0.476	19
"	0.476	20
ש.ב	0.523	21
ש.ב	0.197	22
	0.547	23
	3.265	דרכים קיסות
	1.815	דרכים חדשות
	15.939	סה"כ

מצב - חוזיע 1:1250



מצב קיים 1:1250  
 מבוסס על סדרה בשטח חזים 27674  
 המדות ולקוח מחפית גוש הרשום 7674

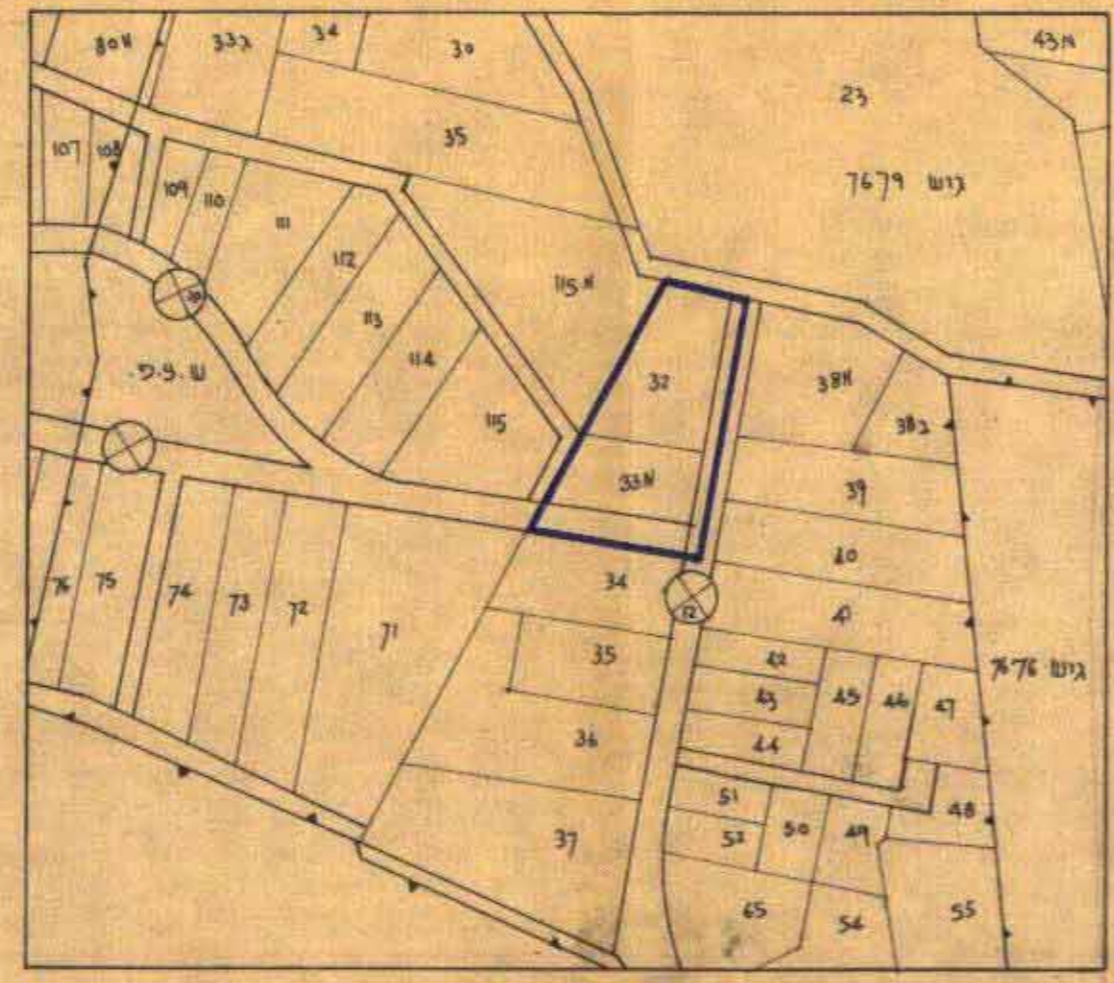
- מחוז :: המרכז
- נפה :: פתח תקוה
- מקום :: שדה ורבורג
- גוש :: 7674
- חלקות :: 32, 33 :: חלקי חקקות : 38 ; 60
- היוזם :: ועד מקומי והעדה שתופית הקלמית שדה ורבורג
- בעל הזקוק :: מנהל מקדעי ישראל
- עורך התכנית :: הי"כ מודד מוסמך
- השטח :: 15.939 ד'
- ק.מ. :: 1:1250

הועדה המחוזית לתכנון ולבניה  
 ת.ד. 1000  
 26-08-1988

ביום 11.5.88  
 317.88  
 מחכנו המוח

- מקרא :
- גבול התכנית
  - מגורים עם משקי עזר
  - אזור מעורב לבנייה מקצועית
  - דרך קיימת
  - דרך חדשה
  - שטח לבנין צבורי
  - שטח צבנודי פתוח
  - בנים ממשיכים במחלה המצולת (אישור לפי שד/10/6)
  - שטח מועד בעתיד
  - לשיכון בנים ממשיכים במחלה המצולת

תקשים הסביבה 1:5000



משרד הפנים  
 חוק התכנון והבניה תשכ"ה-1965  
 מחוז (מרכז) 5272  
 מרחב תכנון מקומי קלמית  
 תכנית 119/3  
 תעודת המסמך 119/3  
 תעודת תכנון 119/3  
 תעודת חקיקה 119/3  
 תעודת חקיקה 119/3

חוק התכנון והבניה תשכ"ה-1965  
 הועדה המחוזית לתכנון ולבניה  
 פלנים בסיס שד/119/6  
 להפקתה בישיבה מס' 23  
 6.12.85

כפר-810  
 47.85  
 הי"כ  
 מודד מוסמך  
 תש"ן חס' 245