

מ/מ 9/9 רח' רח' 9/9
 400000

תכנית מש' רח' 9/9
 שניו לתכנית מתוקף מס.רח/מ/9/9
 נפרד רחובות, מחוז: מרכז, מרחב תכנון מקום: רחובות
 תחום שיפוט מוניציפלי: רחובות

גוש מס'	חלקי חלקות	חלקות
3699	28, 29	
3700	22, 28	

בעל הקרקע: עדיית רחובות - רחי גלוסקין, 5, רחובות 76110 - גל-446161-08
 בעל הקרקע: חברת ליגד השקעות ובנין בע"מ-ראול ולנברג, 4, ת"א-6481141-03
 יועץ התכנית: חברת ליגד השקעות ובנין בע"מ-ראול ולנברג, 4, ת"א-6481141-03
 רשות מקומית: עדיית רחובות - רחי גלוסקין, 5, רחובות 76110 - גל-446161-08
 מחבר התכנית: בלוי אדריכלים - ח.ד. 519 - כרמ'א, - גלפוקס: 9887495-04

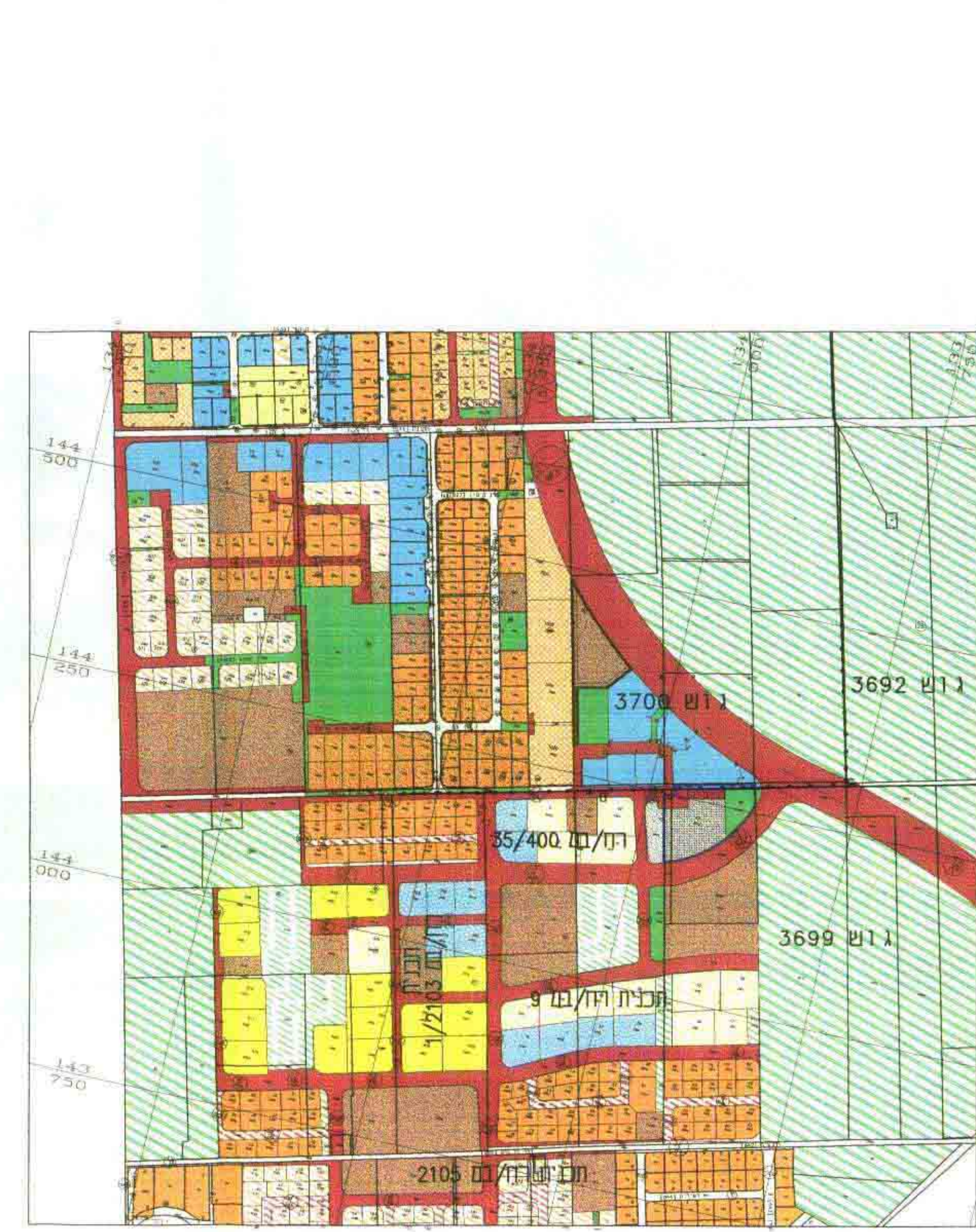
חתימות:
 לוד השקעות ובנין בע"מ
 לוד השקעות ובנין בע"מ
 חוק התכנון והבניה תשכ"ח - 1965
 הועדה המקומית לתכנון ולבניה
 רחובות
 תכנית מת"מ מס' 9/9
 חש"מ 448.96
 28.07.97 לעדכון

מסודר העליון/תחתון

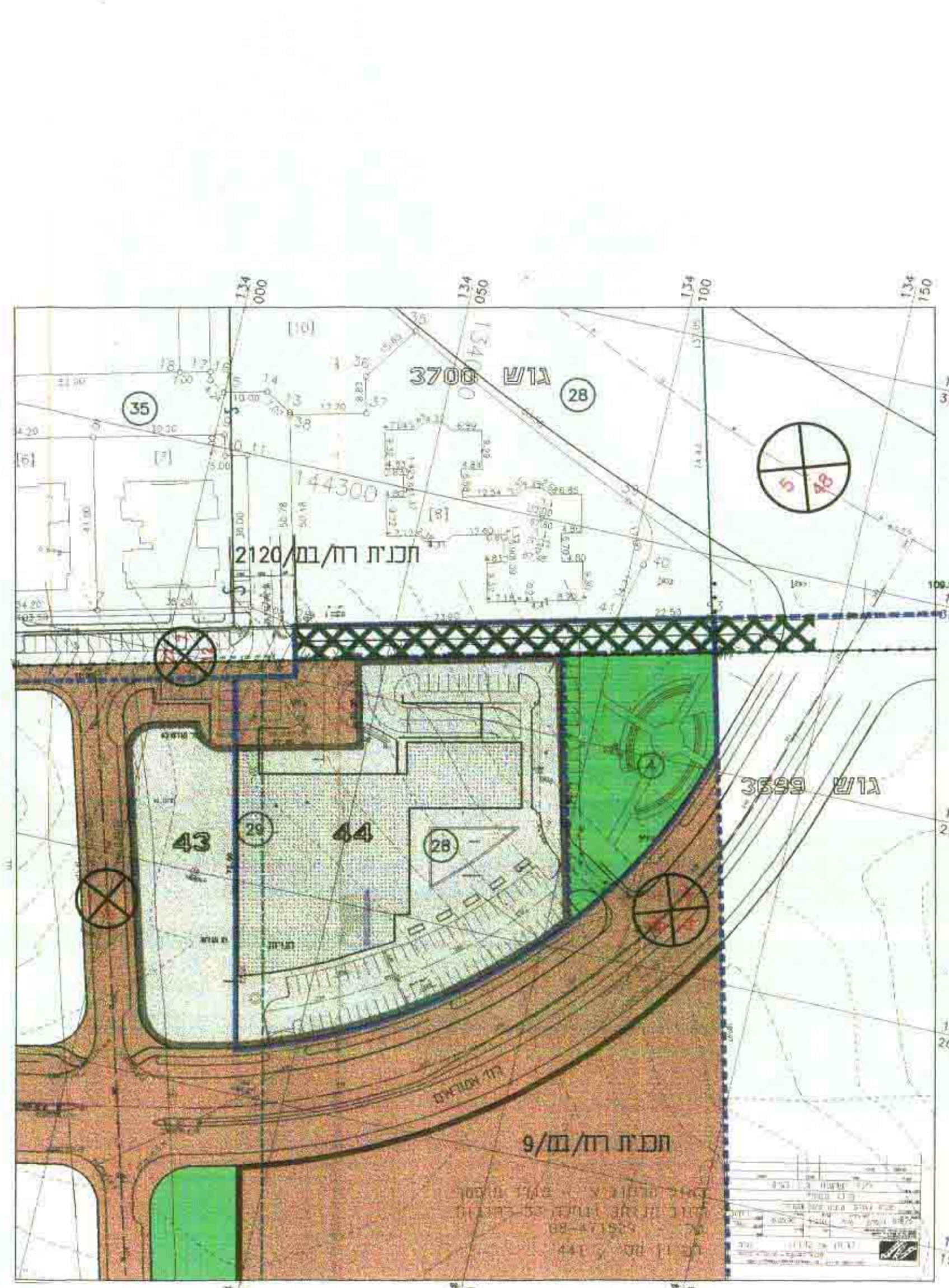
מס' חלקה	מס' חלקה	מס' חלקה	מס' חלקה	מס' חלקה	מס' חלקה
64.30	5.53	66.40	5.71	67.40	5.89
9.42	0.81	-	-	-	-
5.34	0.46	5.34	0.46	5.34	0.46
-	-	9.30	0.80	-	-
20.94	1.80	18.96	1.63	-	-
100.00	8.60	100.00	8.60	-	-

ימוד השטחים

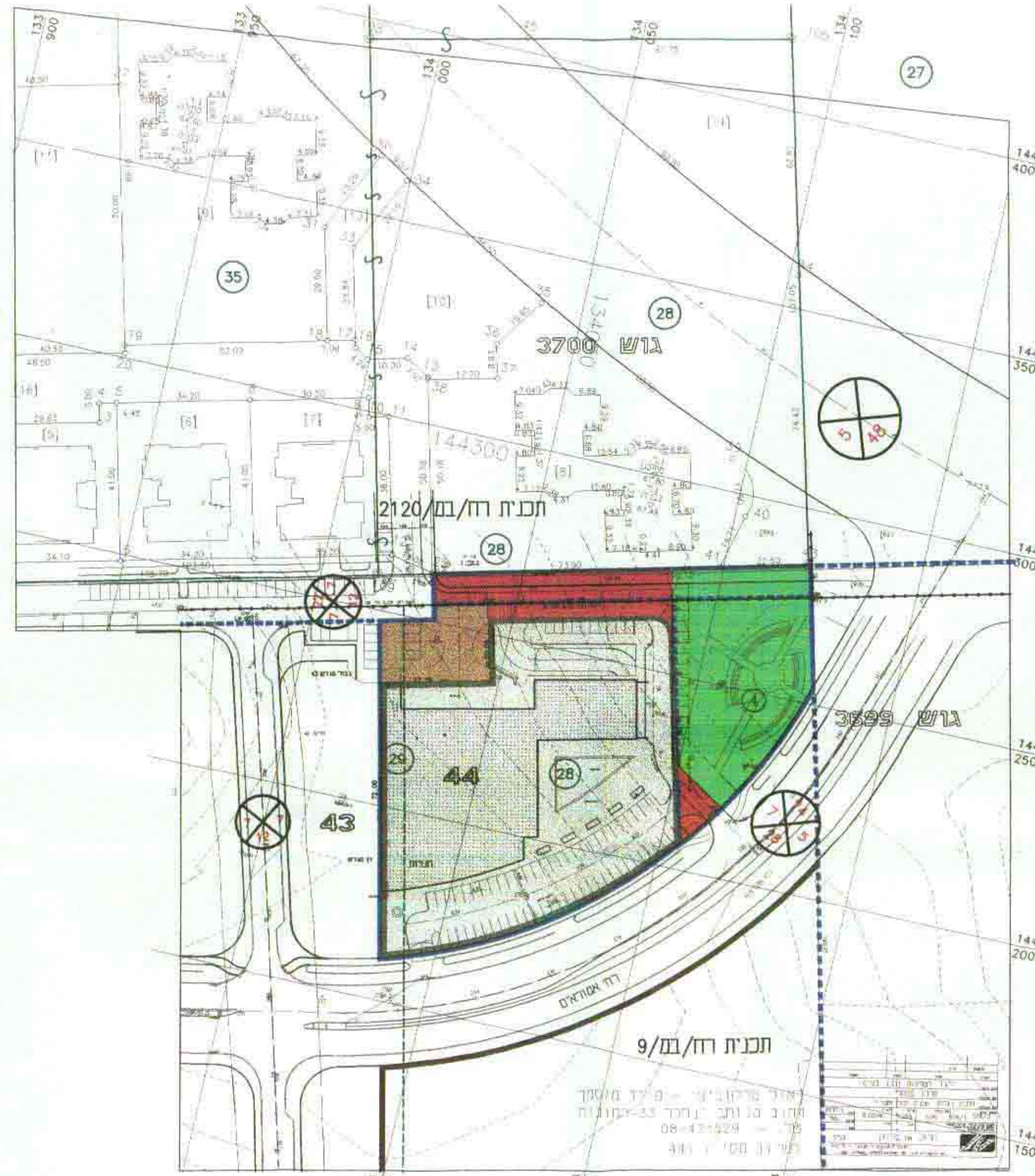
גבול תכנית מוצעת	דרכים מוצעות
גבול תכנית קיימת	דרכים קיימות
סג גבול גוש ראשון	שטח למבני ציבור
סג הדרך	שטחים ציבוריים פתוחים
רוב בנין מימל	שטח למבני מסודר
גבול ומס' היקף הרשמה	שטח של מנהרה
גבול חלקה רשומה לביטול	בנינים קיימים
גבול מרחש מוצע ומספרו	



תכנית סביבה 1:5000



תכנית מצב קיים 1:1000



תכנית מוצעת 1:1000

הערות:
 הרצף יחיד לבידוק הערות והאישור במקום.
 על המצע לבדוק את כל הערות, ועל כך נאמרו א.
 א. האפשרות ידוע מתוכנו.
 א. לנצח מידת ע"פ מדידה מפרטות.

מס' חלקה	מס' חלקה	מס' חלקה	מס' חלקה
15-08-96	01-01-96	06-06-96	21-06-96
03-08-96	01-08-96	01-08-96	01-08-96
23-10-96	21-06-96	01-08-96	01-08-96
01-08-96	01-08-96	01-08-96	01-08-96
15-08-96	15-08-96	15-08-96	15-08-96

לגד השקעות ובנין בע"מ
 מרכז מסחרי גני העיר
 ברחובות
 ת.ב.ע. מס. ג/.....

צבע	עובי ענ	אפור
1 space	8	כחום
2 space	19	תכלת
3 space	148	ידוק בהיר
4 space	22	אפור כהה
5 0.5	11	חום
6 space	162	אדום
7 space	2	כחול כהה
8 0.5	54	חום כהה
9 0.5	114	ידוק כהה
10 0.3	96	צהוב
11 space	2	אדום
12 0.13	1	אדום
13 0.25	1	אדום
14 0.5	1	אדום
15 0.7	1	אדום
16 0.0	0	אדום

ת.ב.ע. 9404.01
 1/1000
 ב.נ. אדריכלים כרמ'א
 ת.ד. 519 רח' העיר 1/89 אמצע 9887495-04