

מישרד המבנה והתכנון
 1982-11-15
 נחלק

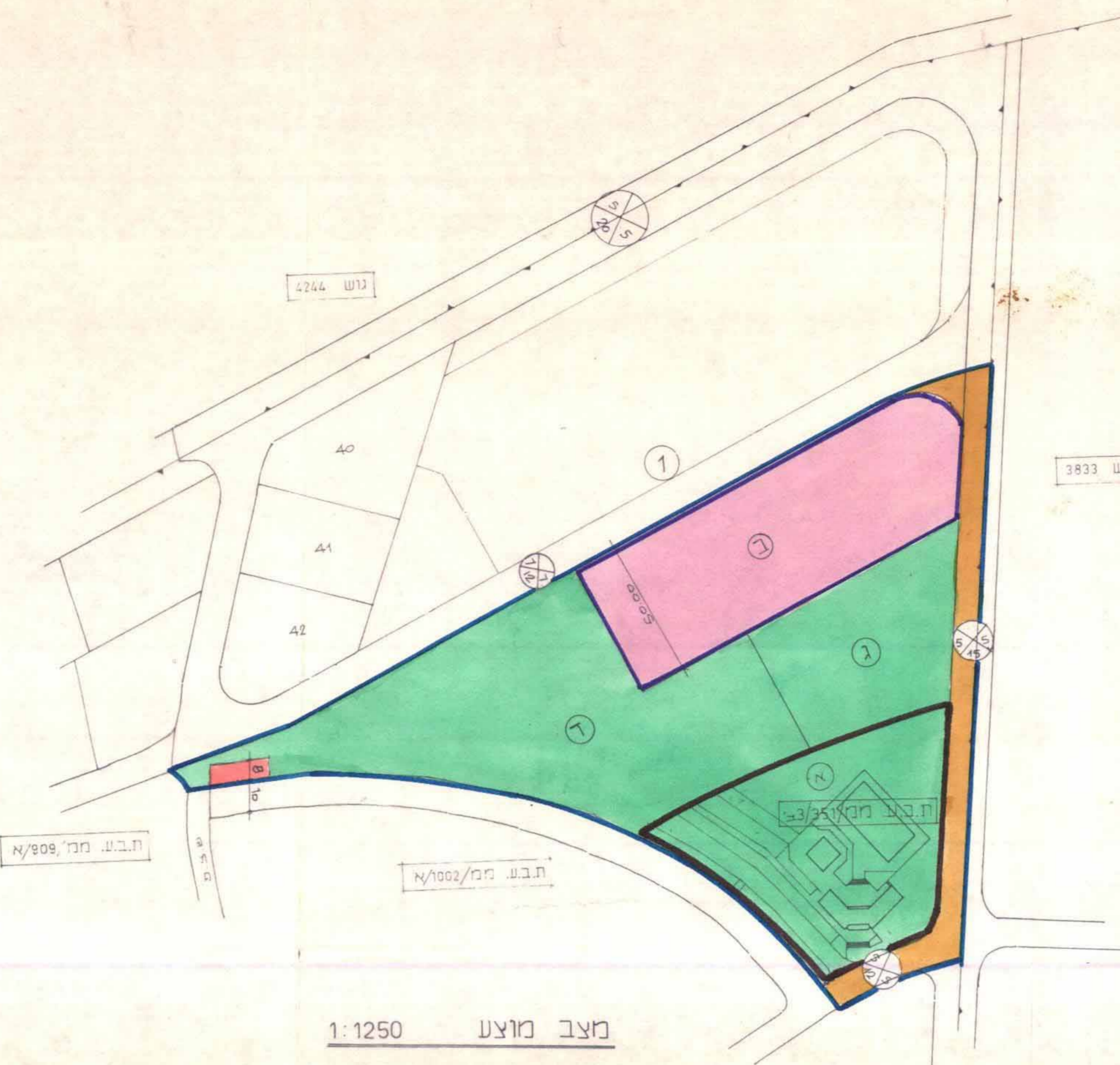
מרחב תכנון מקומי המוכר

תשריט לתכנית מס' מ/מ/1477
 שינוי לתכנית מס' מ/מ/3/351
 שינוי לתכנית מס' מ/מ/1006

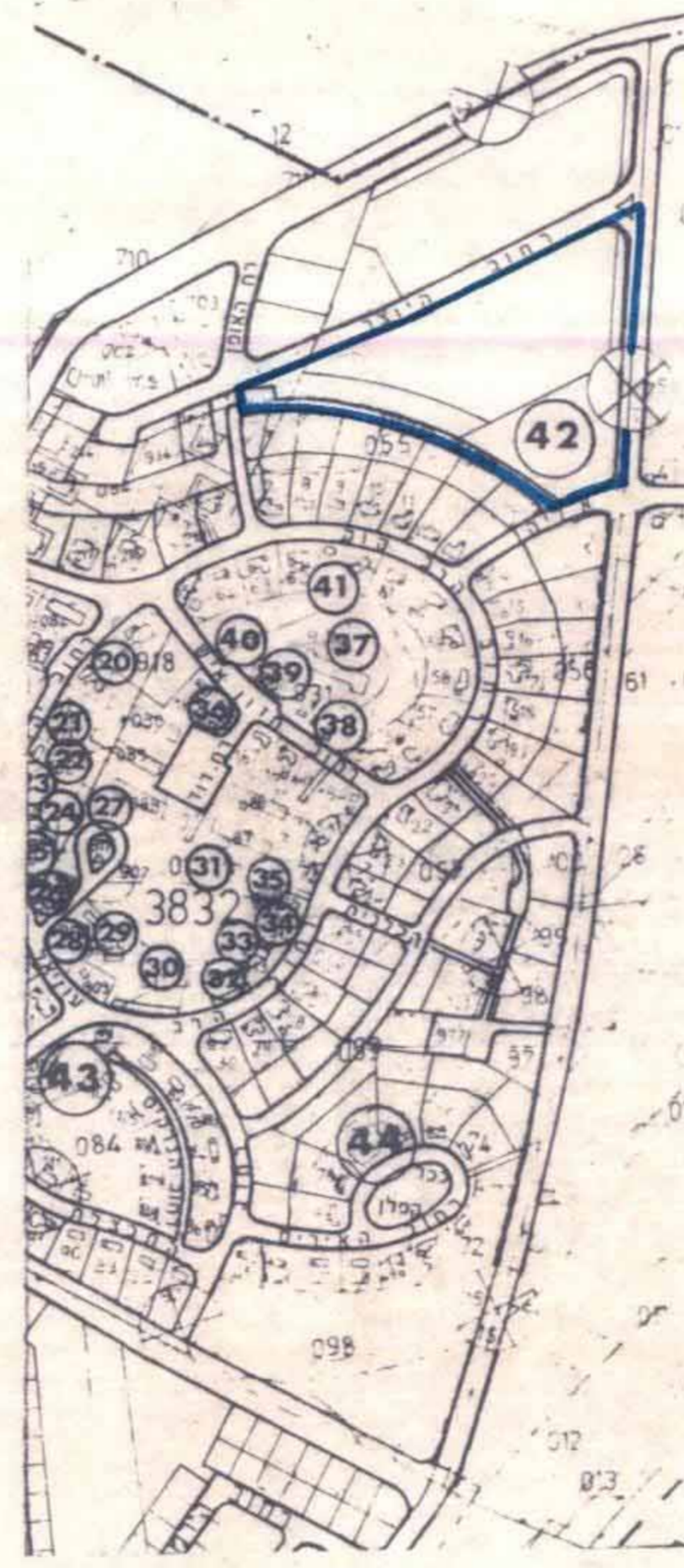
מחוז: המרכז
 נפה: רמלה
 מקום: באר יעקב
 גושים: 3831
 חלקות: 99 (חלקה)
 שטח התכנית: 29,363 מ"ר
 בעלי הקרקע: מ.מ.י
 היוזם: מ.מ. באר-יעקב וועדה מקומית המרכז
 המתכנן: אלי שפיר אדריכל בט"מ
 תאריך: 17 ל יולי 1988
 1 ל מרץ 1989
 ספטמבר 1991
 יוני 1992

מישרד המבנה והתכנון
 תוכנית התכנון מס' מ/מ/1477
 תוכנית התכנון מס' מ/מ/3/351
 תוכנית התכנון מס' מ/מ/1006

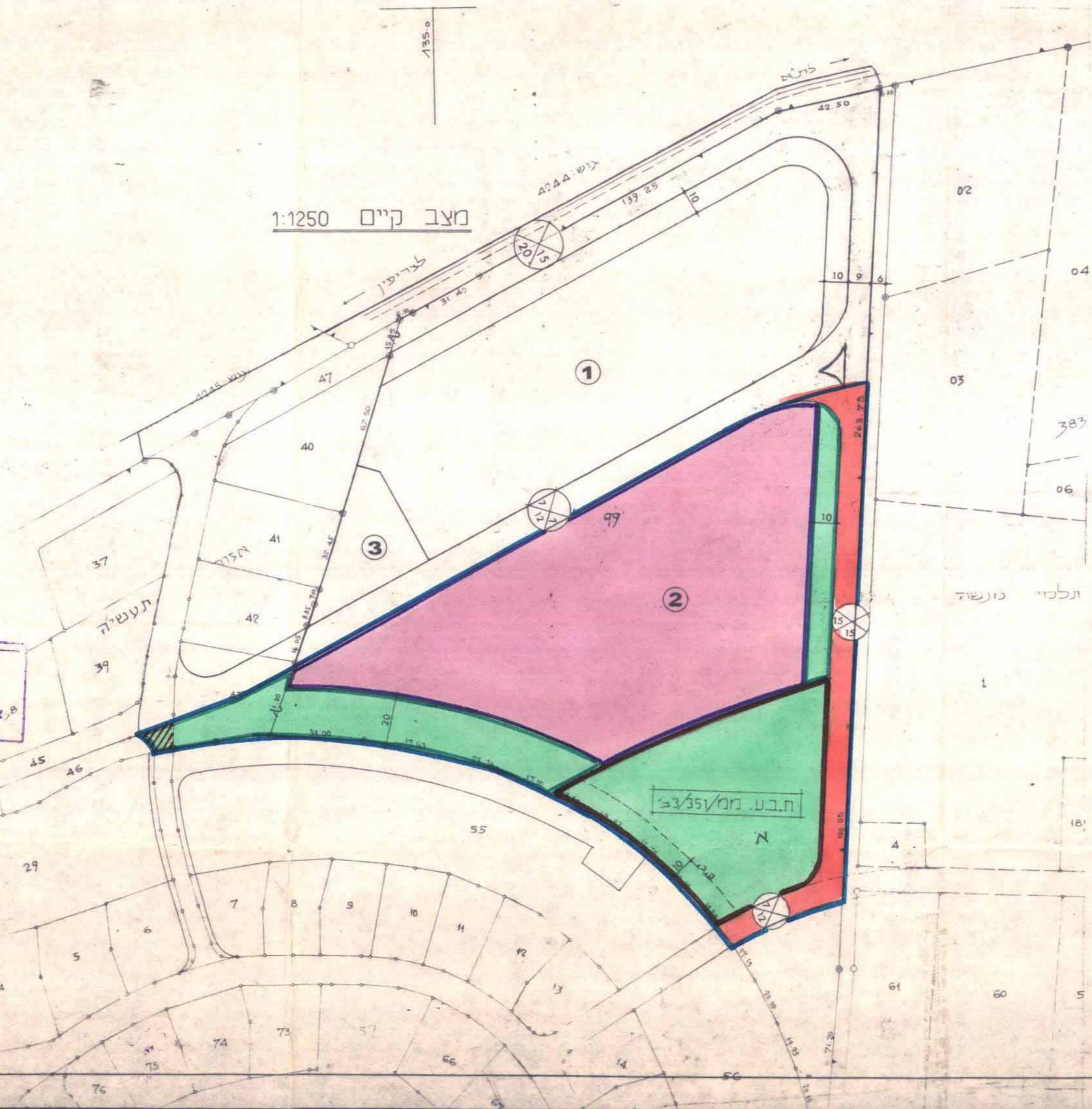
בדק וניתן להפקיד לאשר
 15.6.88
 תאריך



מצב מוצע 1:1250



חדשים סביבה 1:5000



מצב קיים 1:1250

טבלת שטחים

מצב חדש			מצב קיים		
%	שטח מ"ר	חלקה	%	שטח מ"ר	חלקה
24.7	7,300	ב	53.8	15,795	2
22.0	6,468	א	22.0	6,468	א
—	—	—	15.5	4,550	—
12.1	3,550	ג	—	—	—
32.2	9,345	ד	8.7	2,550	—
9.2	2,700	—	—	—	—
—	—	1-20	—	—	—
100%	29,363	—	100%	29,363	סה"כ שטח התכנית

מקרא

[Blue line]	גבול תכנית
[Pink area]	אזור מלאכה ג'קיה
[White area]	אזור מגורים א
[Green area]	אזור ספורט
[Light Green area]	שטח פרטי פתוח
[Hatched area]	דרך משולבת
[Orange area]	דרך קיימת
[Red area]	דרך לבטול
[Red area]	דרך מוצעת
[White area]	מבנה קיים להריסה
[Green area]	שטח צבורי פתוח

מישרד המבנה והתכנון
 1982-11-15
 נחלק