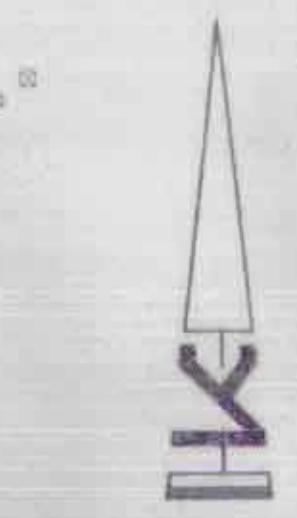


תכנית שיכון ציבורי כפר יונה

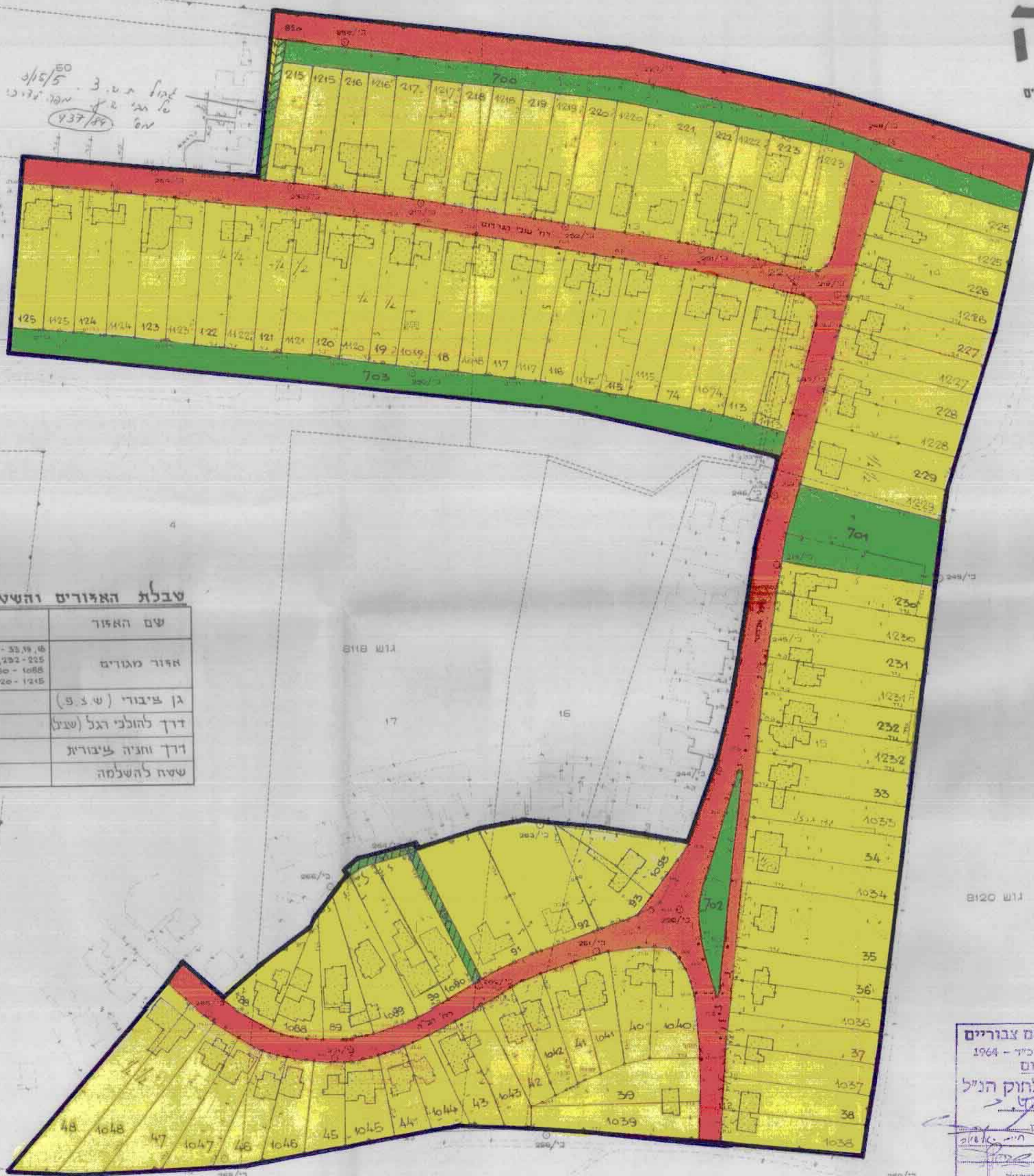
הוכנה על פי חוק רישום שיכונים ציבוריים
(הוראת השעה) תשכ"ד-1964

תכנית מס 3/15/6

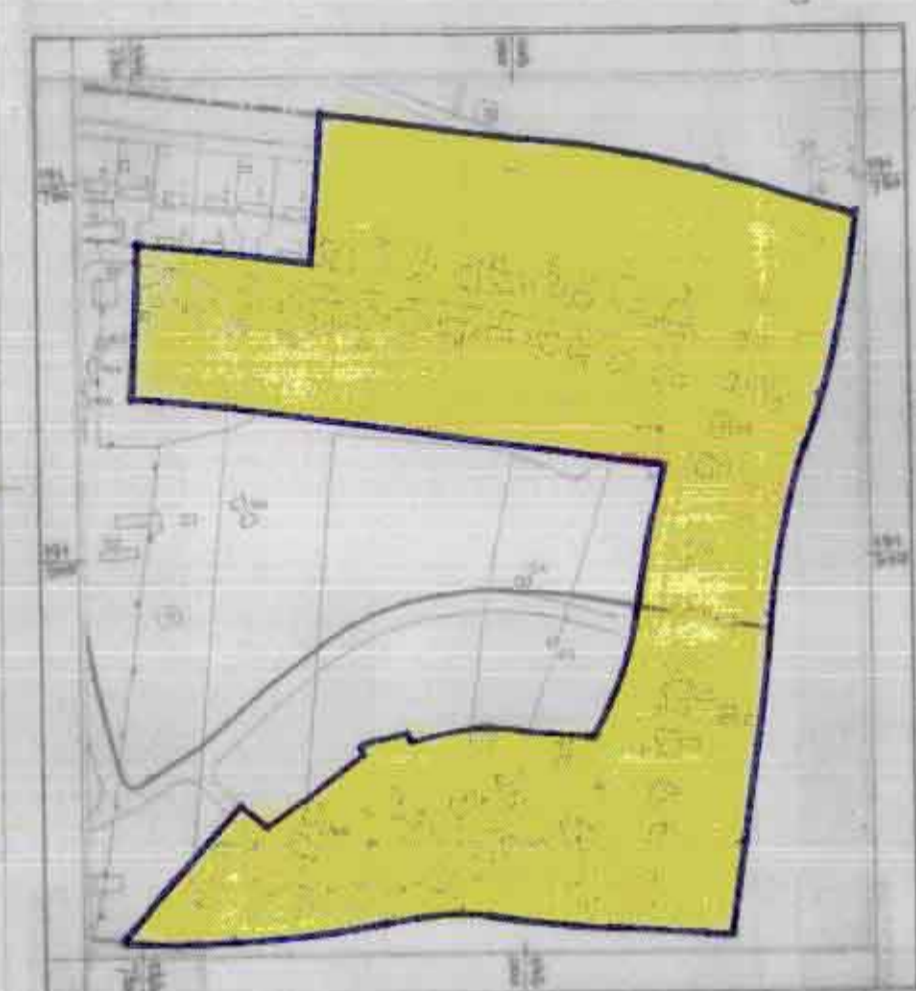


ק.מ. 1:1250

מחוז : המרכז
נפה : השרון
מקום : כפר יונה
גוש : 808
חלקות : 11 - 17, 22
שטח התכנית : 127,380 דונם



3.15/5
מס' 437/49
מס' 101



תרשים הסביבה - 1:5000

טבלת האזורים והשטחים

שם האזור	מגרש מס	השטח בדונם השטח ב-%
אזור מגורים	225-215, 225-120, 117-115, 113, 95-88, 74, 48-33, 19, 6, 1074, 1045-1025, 1024, 1019, 1018, 232-225, 1125-1120, 1117-1115, 1112, 1093, 1090-1088, 1232-1225, 1222, 1220-1215	76,23 97,860
גן ציבורי (ש.צ.פ.)	703-700	8,60 10,950
דרך להולכי רגל (שביל)	751, 750	0,28 0,480
דרך וחניה ציבורית		14,17 18,060
שטח להשלמה	850	0,02 0,030
ס"ה		100% 127,380

- המקרא :**
- גבול התכנית
 - אזור מגורים
 - גן ציבורי (ש.צ.פ.)
 - דרך להולכי רגל (שביל)
 - דרך וחניה ציבורית
 - שטח להשלמה

חוק רישום שיכונים ציבוריים
הוצאת השרון - תשכ"ד - 1964
ועדת תאום
אושר בהתאם לחוק הנ"ל
תאריך: 4.9.66

חתימת היוזם :
חתימת המגיש :
חתימת בעל הקרקע :

התכנית מבוססת על מפת מדידה של המרצה למיפוי ישראל מתאריך 1.3.95