

מ"א 3302333 ס"ח-מט"מ 48/7

**מרחב תיכנון מקומי המרכז
תכנית בניין עיר מפורטת מס' מה מק 3075 ד'
שינוי לתכנית מיתאר מס' מה בה 3075**

מסמך ב'
מחוז: המרכז
נפה: פתח-תקוה
מועצה מקומית: גבעת שמואל
גוש: 6392
חלקות: 39 נחלקת
מיגרשים: 77,76,75
מקום: גבעת שמואל ממזרח לרח' הזיתים. בין רח' נחום בצפון ורח' זיבטנסקי בדרום
היזם: הבעלים
בעל הקרקע: פרידמן חנשוירי חברה להנדסה ובניה בע"מ.
מתכנן: כהנא אדריכלים - כהנא דוד, כהנא טלי.
שטח התכנית: 6311 מ"ר

כהנא אדריכלים
אחראים/140 ת"א
טל: 5231631, 5229511

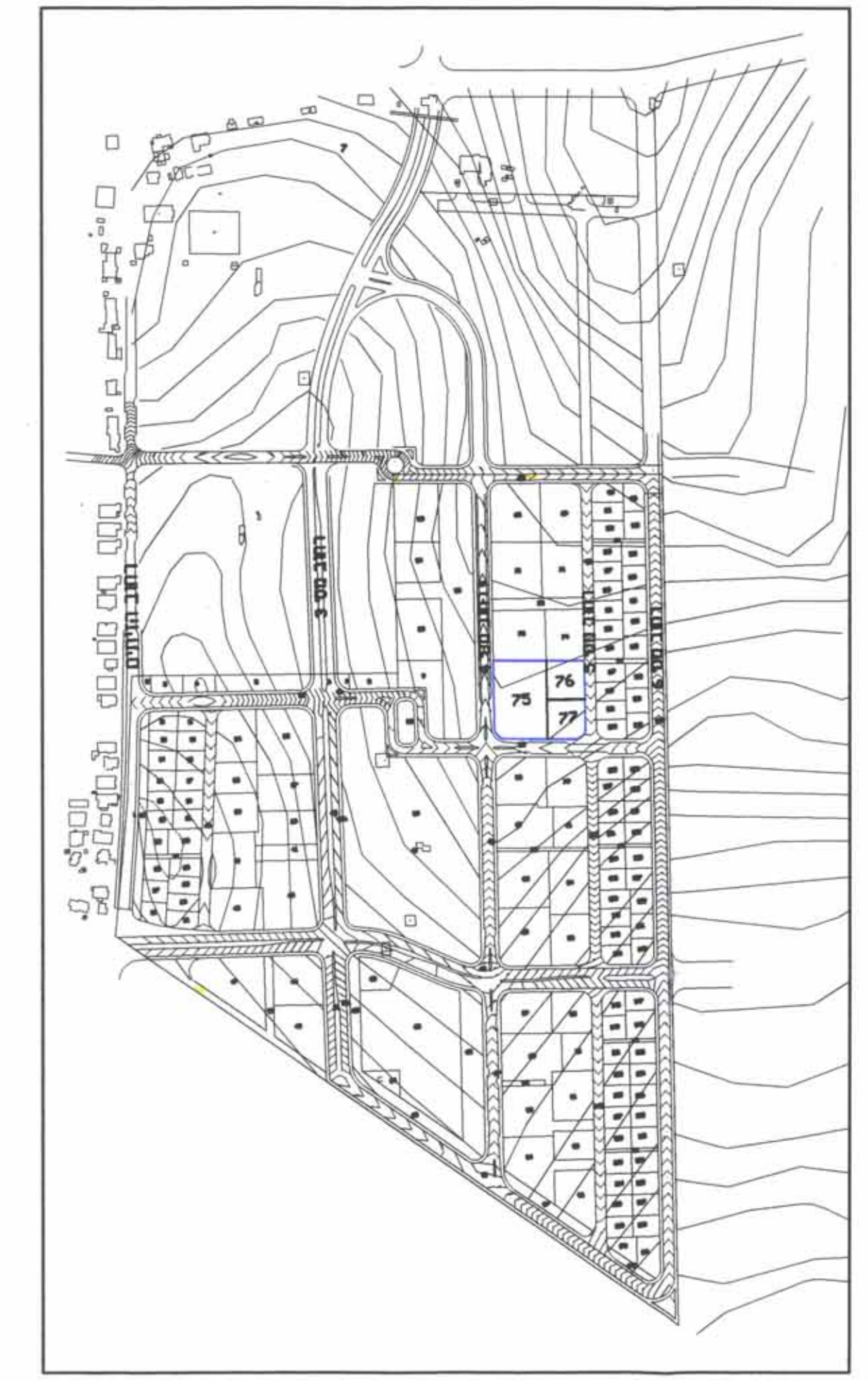
ועדה מקומית - האכ"ב
התקפה תכנית מס' 31
הועדה המקומית החליטה לאשר את התכנית
בשינויים: 9396 ביום 17.12.12

פרויקט חנשוירי בע"מ
ד"ר חנשוירי

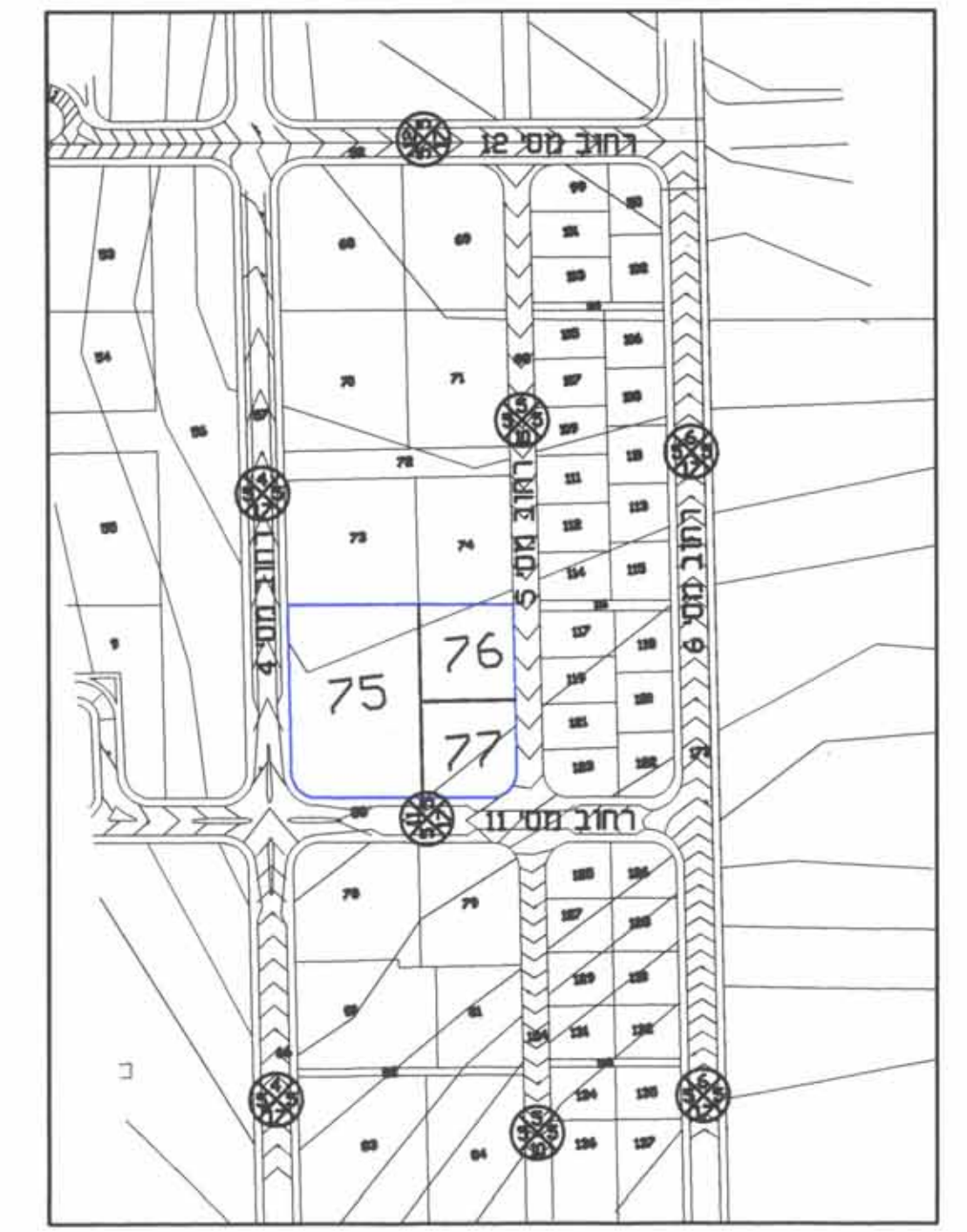
מקרא:

-  גבול התכנית
-  גבול גוש רשום
-  גבול תכנית גובלות
-  קו בניין מגבול מגרש
-  אזור מגורים ב'
-  אזור מגורים ג'
-  אזור מסחרי
-  מגרש מיוחד
-  שטח ציבורי פתוח/שבלים מוצע
-  שטח פרטי פתוח מאושר
-  שפיץ עם זכות מעבר
-  דרך משולבת מוצעת
-  דרך מוצעת
-  שטח לבניני ציבור

בורמן-רזון
מודדים נוטסמכים
רש"ט מ"מ 28, ת"א 66 026
טל: 03-6875122



תרשים סביבה קו"מ 1:5000



תרשים מקום 1:2500



מצב קיים 1:750



מצב מוצע קו"מ 1:750

בורמן-רזון
מודדים נוטסמכים
רש"ט מ"מ 28, ת"א 66 026
טל: 03-6875122