

מרחב תכנון מקומי - כותח תקוה תכנית מפורטת כ"ת/1252/20

תיקון לפת/1002/23
כ"ת/2000

22 יוני 1992

- מחוז 3 : המרכז
- נפה : כותח תקוה
- עיר : כותח תקוה
- גוש : 6193
- חלקה : 311

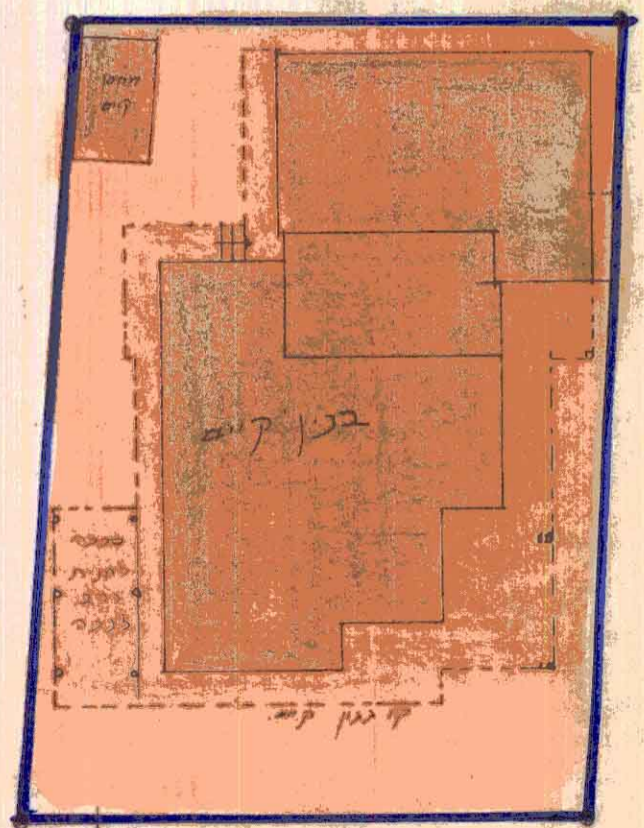
בעל הקרקע: שטיין מעשה ושושנה

סיוצם : שטיין מעשה ושושנה דה מסדה 8 פת' טל: 9242004
 עורך התכנית: ג'שן מקנזס מדריגל דה גוליה השניה 2 פת' טל: 9347456

שטח התכנית: 0.500 ד'

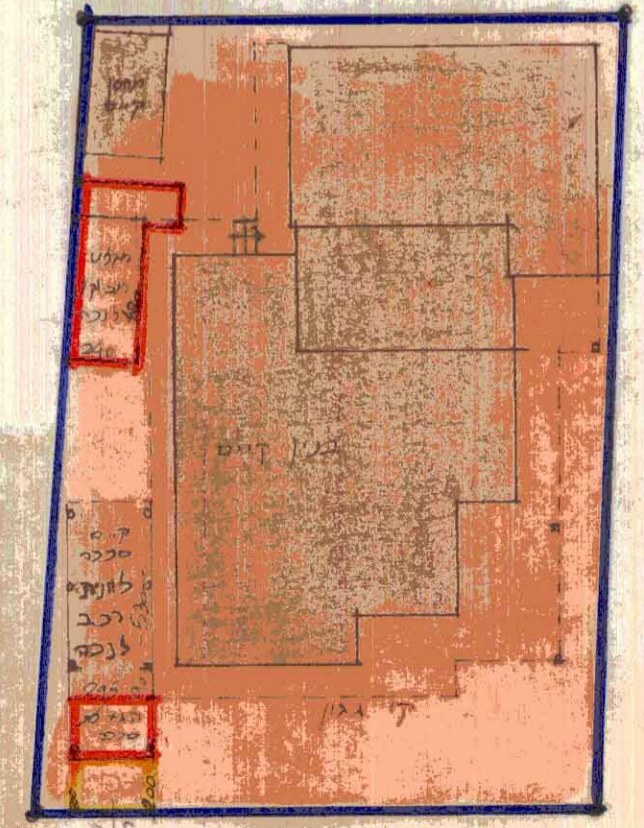
ד'ת	ע'י	ג'ד
329	323	322
320	321	320
319	319	319
318	318	318
317	317	317
316	316	316
315	315	315
314	314	314
313	313	313
312	312	312
311	311	311
310	310	310
309	309	309
308	308	308
307	307	307
306	306	306
305	305	305
304	304	304
303	303	303
302	302	302
301	301	301
300	300	300
299	299	299
298	298	298
297	297	297
296	296	296
295	295	295
294	294	294
293	293	293
292	292	292
291	291	291
290	290	290
289	289	289
288	288	288
287	287	287
286	286	286
285	285	285
284	284	284
283	283	283
282	282	282
281	281	281
280	280	280
279	279	279
278	278	278
277	277	277
276	276	276
275	275	275
274	274	274
273	273	273
272	272	272
271	271	271
270	270	270
269	269	269
268	268	268
267	267	267
266	266	266
265	265	265
264	264	264
263	263	263
262	262	262
261	261	261
260	260	260
259	259	259
258	258	258
257	257	257
256	256	256
255	255	255
254	254	254
253	253	253
252	252	252
251	251	251
250	250	250
249	249	249
248	248	248
247	247	247
246	246	246
245	245	245
244	244	244
243	243	243
242	242	242
241	241	241
240	240	240
239	239	239
238	238	238
237	237	237
236	236	236
235	235	235
234	234	234
233	233	233
232	232	232
231	231	231
230	230	230
229	229	229
228	228	228
227	227	227
226	226	226
225	225	225
224	224	224
223	223	223
222	222	222
221	221	221
220	220	220
219	219	219
218	218	218
217	217	217
216	216	216
215	215	215
214	214	214
213	213	213
212	212	212
211	211	211
210	210	210
209	209	209
208	208	208
207	207	207
206	206	206
205	205	205
204	204	204
203	203	203
202	202	202
201	201	201
200	200	200

תרשים 20 ביבוי 1:2500



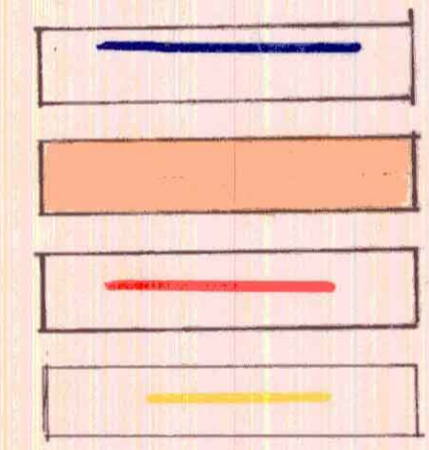
תרשים מאיץ 1:250
מלב קום

שטח היצגת מקלט
160 x 400 = 640 ק"מ



תרשים מאיץ 1:250
מלב קום

מקרא



- גבולות התכנית:
- מזר ומגורים א
- מספרית מבוקשת
- להריסה

חתימות:

ה'91:

חוק התכנון והבניה, תשכ"ה-1965
 הועדה המקומית לתכנון ולבניה פתח-תקוה
 תכנית מס' 20/1252/20
 בישור תכנית מס' 98 מיום 12.5.91
 הוחלט להסליף בפני הועדה המחוזית לתכנון ולבניה, למתן עונת 91

ג'רשון שני, מהנדס אדריכל
 זאב שני, מהנדס בנין
 הנדסת בנין ותכנון ערים
 רח' העליה שניה 2, פתח-תקוה
 טל. 9347456 -

משרד הפנים מחוז המרכז
 חוק התכנון והבניה תשכ"ה-1965
 אישור תכנית מס' 20/1252/20
 התקנות מאושרות מכח
 סעיף 108(ג) לחוק
 יו"ר הועדה המחוזית

Handwritten signature

תאריך: 22.4.91
תקן: 9.10.91