

2/11
 מרחב תכנון מקומי: שדרות
 תכנית מפורטת מס' בר/21/45
 לשכונת תכנית מפורטת מס' ע/21
~~תכנית קדומה מס' בר/21/45~~

בני-ראם

מחזור	מספר תכנית
מס' 45	מס' 1968
מס' 45	מס' 1968
מס' 45	מס' 1968
מס' 45	מס' 1968
מס' 45	מס' 1968

חלקי חלקות	בושים
78, 79, 80, 81	2212
78, 79, 80, 81	2213
78, 79, 80, 81	2217

מטרת התכנית:
 1/ המרת שטחי בנין בעבר לתגרים חקלאיים ושיקום
 מס' 134 (84), 125 (85)
 2/ ביטול דרך מס' 1 ובידוק למטרות מס' 134 (84), 125 (85)
 3/ ביטול חברה: האגף בדרך לתגרים חקלאיים ושיקום
 מס' 134 (84), 125 (85) ולשטחים חקלאיים א, ב, ג
 4/ המרת תגרים חקלאיים ושיקום מס' 131, 132, 133
 לשטחים חקלאיים א, ב, ג
 5/ תגרים חקלאיים ושיקום מס' 131, 132, 133

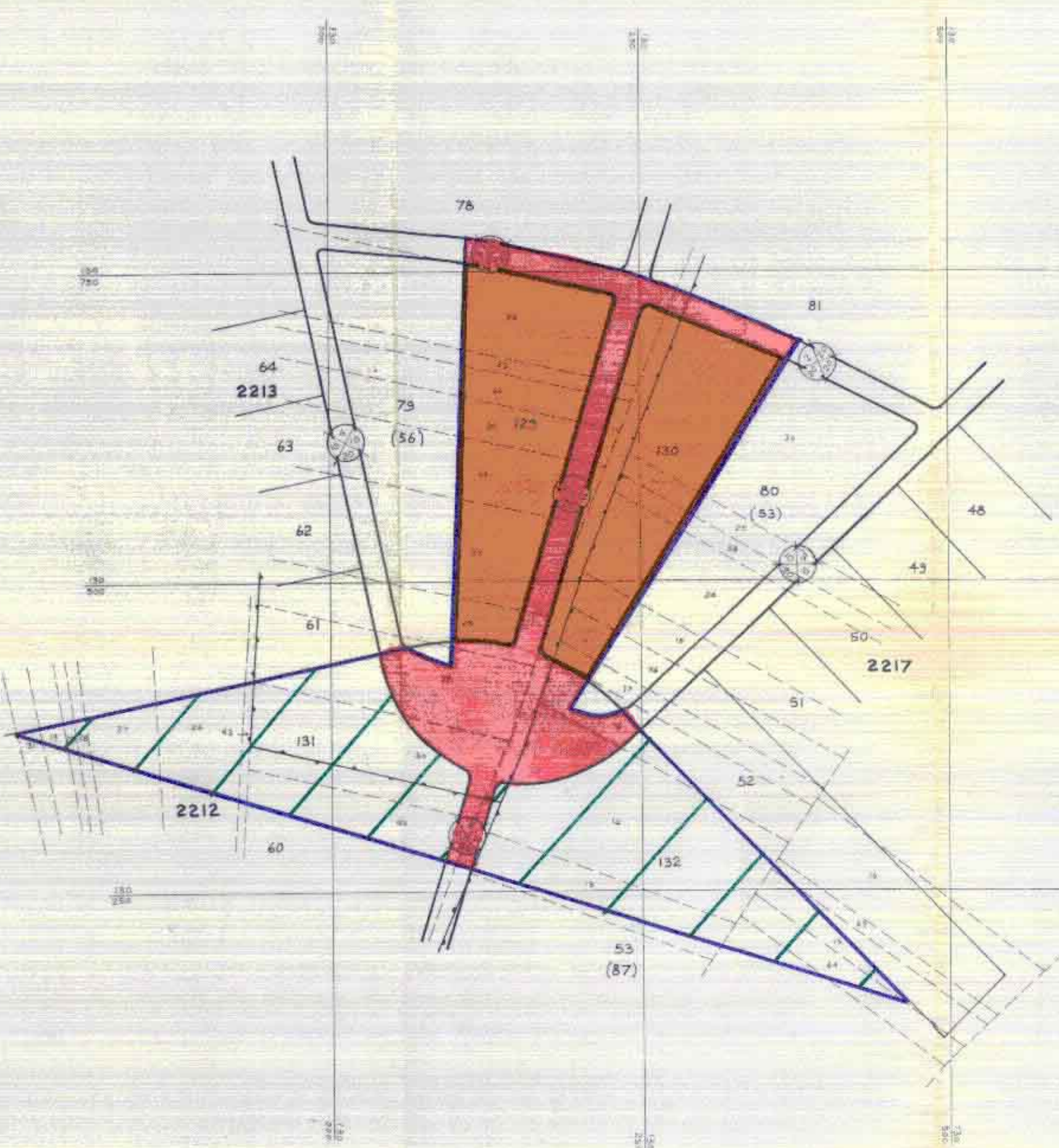
- מקרא:**
- גבול התכנית
 - שטח חקלאי חסי
 - שטח חקלאי
 - שטח ציבורי לתחם העלות בקווי שטחים
 - דרך קיימת
 - דרך חובעת
 - דרך מבועלת
 - שטח בנין ציבורי

חלק	מחזור	מס' תכנית	מס' חלק
חקלאי חסי	88	88	77
חקלאיים	26	26	23
מ"ח	114	114	100

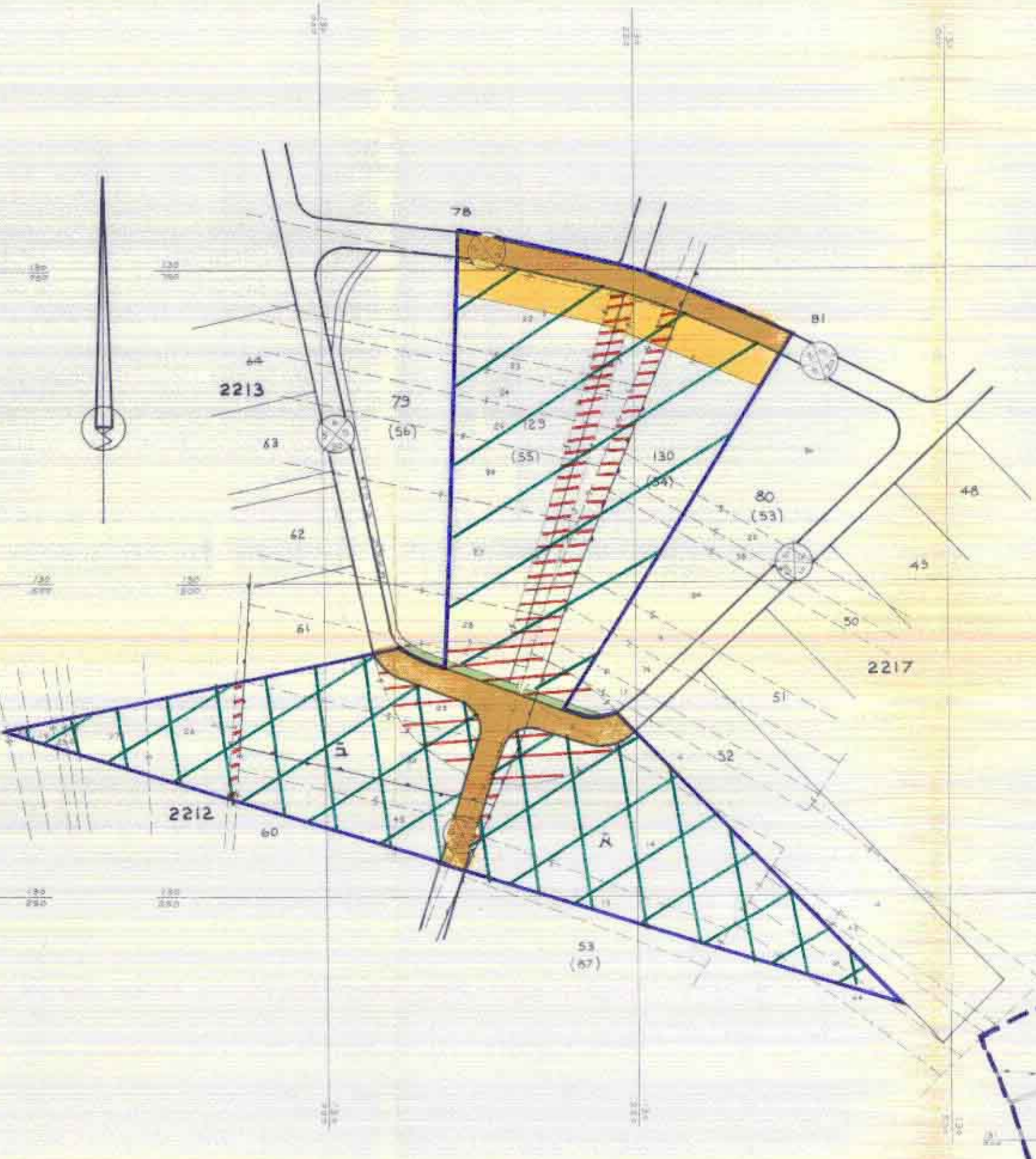
- בעל הקרקע: תחילת חקיקת ישראל
- היוזם, המבקש: הס' ה' הת' הת' הת'
- המבצע: משרד השיכון
- המתכנן: הס' ה' הת' הת' הת'
- האדריכל: ש. מלמן, מס' רשמי 03324

תאריך: 20/2/1970
 שטחים: 20/2/1970
 שטחים: 20/2/1970

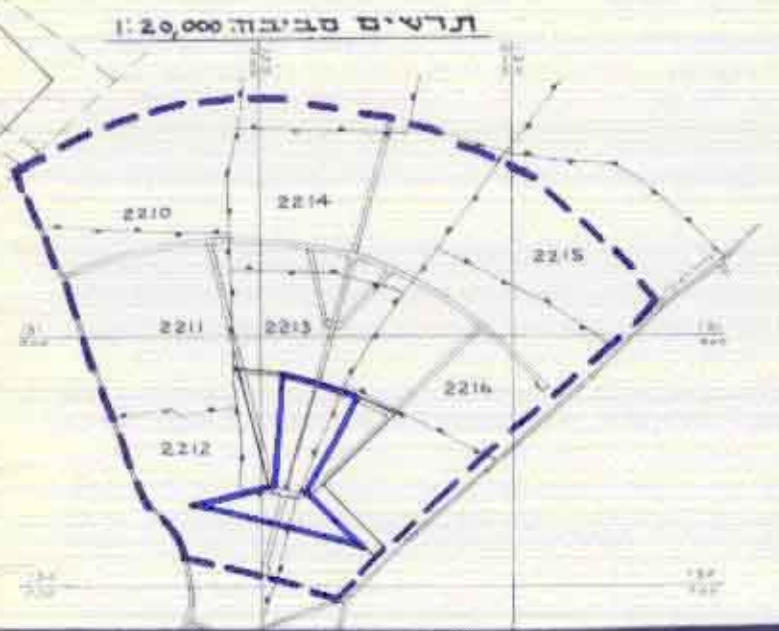
1963
 רכזה תכנית לתכנון ולבניה
 של דרך מס' 1
 תגרים חקלאיים ושיקום מס' 131, 132, 133
 לשטחים חקלאיים א, ב, ג
 מס' 134 (84), 125 (85)
 26.78
 26.78



מצב קיים
 ק.מ.: 1:2500
 לפי תכנית מפורטת מס' ע/21
 80 לפי תכנית מפורטת מס' תגרי
 (83) לפי מפת שיכון - מס' בית



מצב מוצע
 ק.מ.: 1:2500
 80 לפי תכנית מפורטת מס' תגרי
 (83) לפי מפת שיכון - מס' בית



תרישים מביבוח 1:20,000