

שרד המבחן
מס' 29-9-1997
נתקבל

טבלת מדידות

מס' חלק	שטח (מ"ר)	מדידת
1566	115	מדידת מדידת
958	1081	מדידת מדידת
610	1082	מדידת
1566, 1568		סך

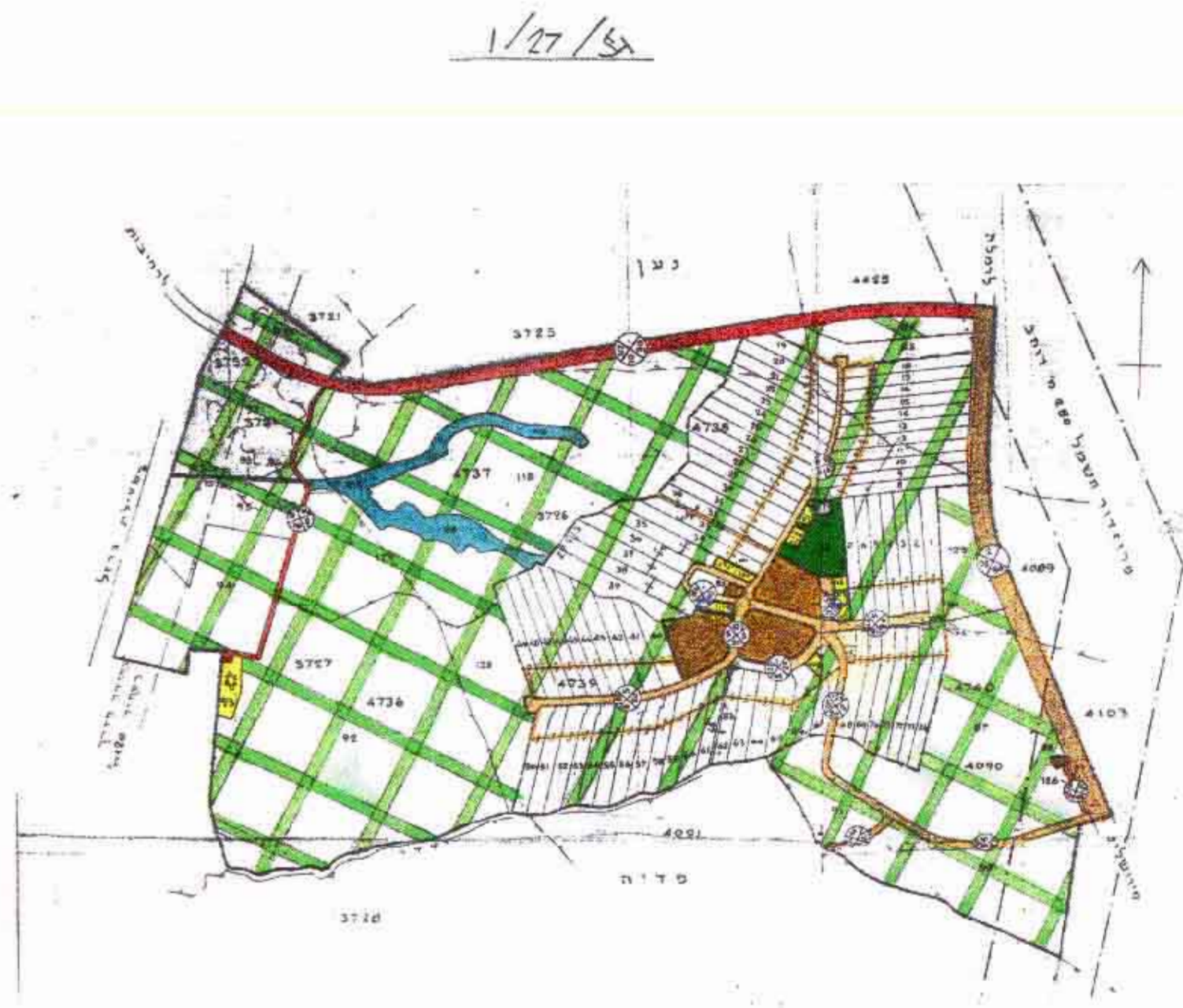
טבלת מדידות

מס' חלק	שטח (מ"ר)	מדידת
1645	115	מדידת מדידת
854	1151	מדידת מדידת
791	1152	מדידת
1645	1645	סך



טבלת מדידות

מס' חלק	שטח (מ"ר)	מדידת
16680	115	מדידת
637	1151	מדידת
1031	1152	מדידת מדידת
16680, 16680		סך



שרד המבחן
מס' 29-9-1997
נתקבל

שרד המבחן
מס' 01-09-1997
נתקבל

מרחב הכניסה מקומי "לודרס"
הכניסה 13/27/73
מס' 13/27/73

מס' 25-6-1997
נתקבל

מס' 108/40

מס' חלק	שטח (מ"ר)	מדידת
4739	4738	מדידת
118	113	מדידת
41	39	מדידת
4.881		סך

- מס' 108/40
- שטח ציבורי מיוחד
 - שטח ציבורי
 - שטח מדינת
 - שטח פרטי
 - שטח מדינת
 - שטח פרטי
 - שטח ציבורי מיוחד

מס' 21/1997
מס' 21/1997

מס' 22-08-1997
מס' 22-08-1997

מס' 22/1997
מס' 22/1997