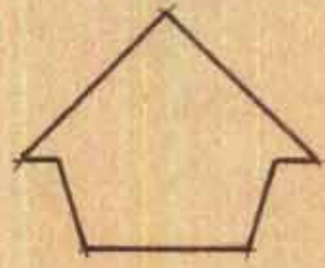


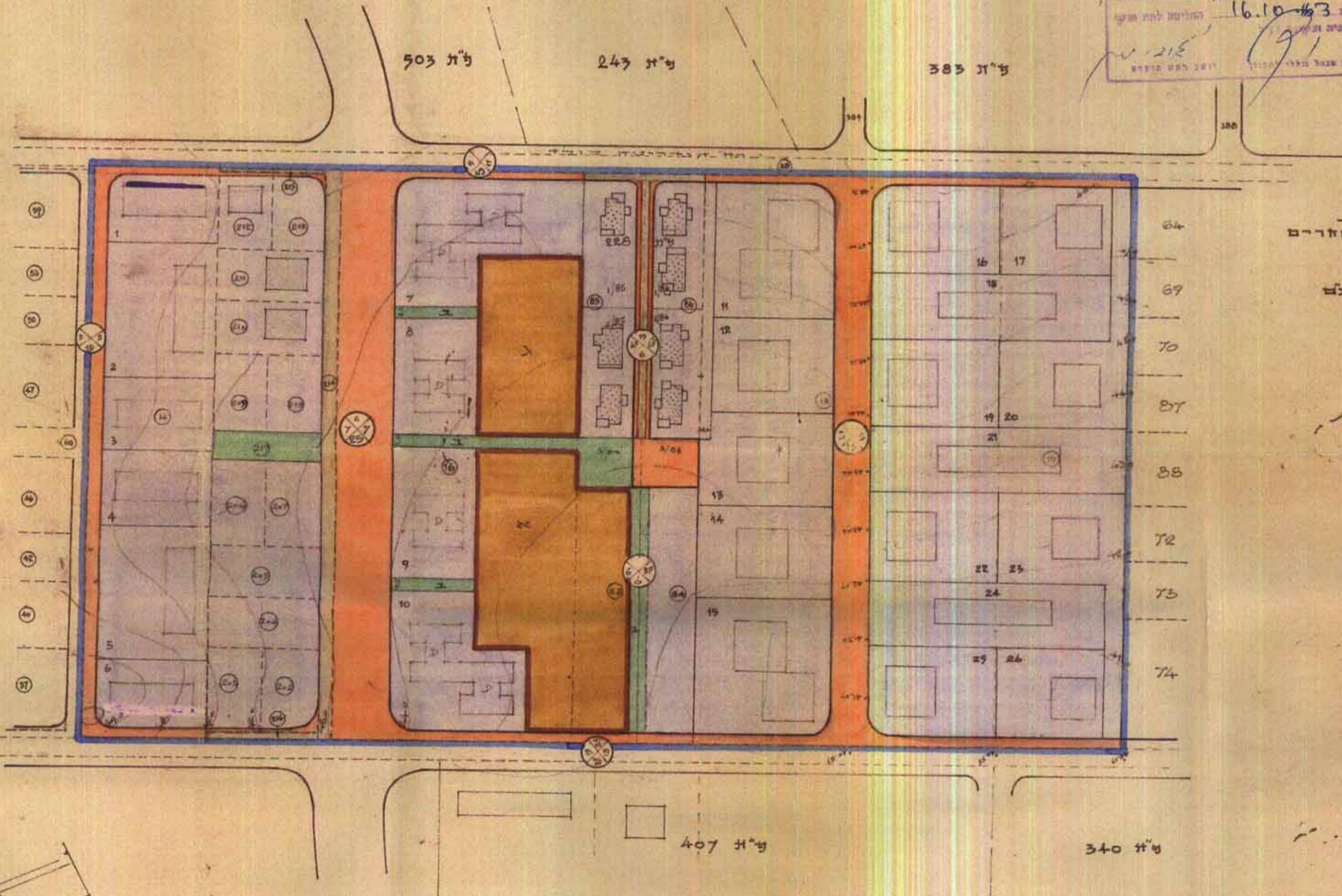
# מרחב תכנון פתח תקווה

## תכנית בנין ערים מפורטת מס' 581/מ



1 : 1250

מס' תכנית 581/מ  
 תאריך 16.10.63  
 מס' חלק 146  
 מס' חלק 215



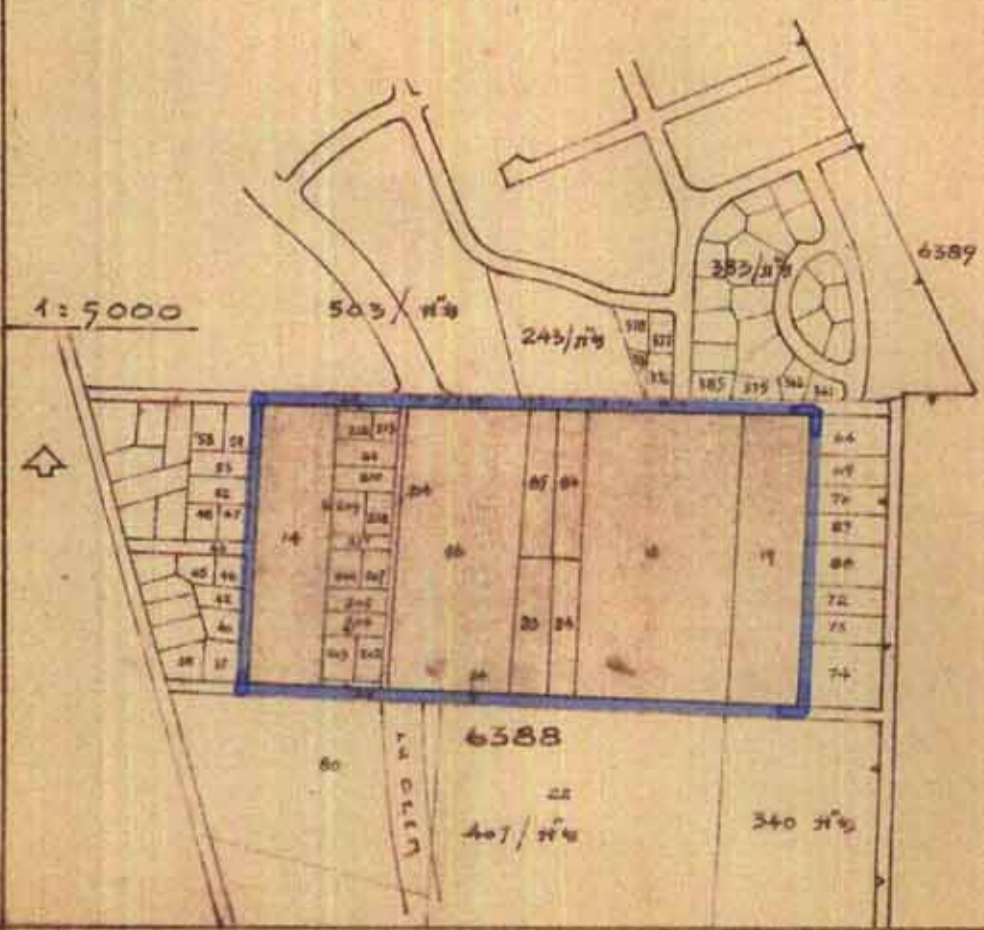
סדרה 6388  
 עיר פתח תקווה  
 גוש 6388

חלקות 217-202, 86-83, 19, 18, 16, 14  
 בעל הקרקע - מנהל מקרקעי ישראל -  
 קרן קיימת לישראל ואחרים.  
 המותכנן - א.קוסמן - אדריכל.  
 היוזם - חב' שכון עובדים בע"מ  
 השטח - 71,858

### לקראת:

- גבול התכנית
- אזור מגורים
- מגוש לבנין צבורי
- סגור, מסוחר
- דרך קיימת
- חדשה
- מסלול הרחוב
- קו בנין
- רוחב הרחוב
- שטח צבורי פתוח
- שביל להולכי רגל
- חציית מסוחריות
- בנין קיים
- מוצע

התיבות בעל הקרקע:  
 7.6.63



חלוקת השטח

מס' חלק	שטח	שטח	%
1	7.000	7.000	9.76%
2	6.580	6.580	9.17%
3	10.500	10.500	14.61%
4	8.550	8.550	11.89%
5	4.600	4.600	6.40%
6	6.950	6.950	9.66%
7	0.800	0.800	1.11%
8	11.001	11.001	15.31%
9	57.151	57.151	79.42%
10	1.700	1.700	2.37%
11	1.644	1.644	2.30%
12	1.642	1.642	2.29%
13	1.642	1.642	2.29%
14	0.311	0.311	0.43%
15	0.311	0.311	0.43%
16	0.311	0.311	0.43%
17	0.311	0.311	0.43%
18	0.311	0.311	0.43%
19	0.311	0.311	0.43%
20	0.311	0.311	0.43%
21	0.311	0.311	0.43%
22	0.311	0.311	0.43%
23	0.311	0.311	0.43%
24	0.311	0.311	0.43%
25	0.311	0.311	0.43%
26	0.311	0.311	0.43%
27	0.311	0.311	0.43%
28	0.311	0.311	0.43%
29	0.311	0.311	0.43%
30	0.311	0.311	0.43%
31	0.311	0.311	0.43%
32	0.311	0.311	0.43%
33	0.311	0.311	0.43%
34	0.311	0.311	0.43%
35	0.311	0.311	0.43%
36	0.311	0.311	0.43%
37	0.311	0.311	0.43%
38	0.311	0.311	0.43%
39	0.311	0.311	0.43%
40	0.311	0.311	0.43%
41	0.311	0.311	0.43%
42	0.311	0.311	0.43%
43	0.311	0.311	0.43%
44	0.311	0.311	0.43%
45	0.311	0.311	0.43%
46	0.311	0.311	0.43%
47	0.311	0.311	0.43%
48	0.311	0.311	0.43%
49	0.311	0.311	0.43%
50	0.311	0.311	0.43%
51	0.311	0.311	0.43%
52	0.311	0.311	0.43%
53	0.311	0.311	0.43%
54	0.311	0.311	0.43%
55	0.311	0.311	0.43%
56	0.311	0.311	0.43%
57	0.311	0.311	0.43%
58	0.311	0.311	0.43%
59	0.311	0.311	0.43%
60	0.311	0.311	0.43%
61	0.311	0.311	0.43%
62	0.311	0.311	0.43%
63	0.311	0.311	0.43%
64	0.311	0.311	0.43%
65	0.311	0.311	0.43%
66	0.311	0.311	0.43%
67	0.311	0.311	0.43%
68	0.311	0.311	0.43%
69	0.311	0.311	0.43%
70	0.311	0.311	0.43%
71	0.311	0.311	0.43%
72	0.311	0.311	0.43%
73	0.311	0.311	0.43%
74	0.311	0.311	0.43%
75	0.311	0.311	0.43%
76	0.311	0.311	0.43%
77	0.311	0.311	0.43%
78	0.311	0.311	0.43%
79	0.311	0.311	0.43%
80	0.311	0.311	0.43%
81	0.311	0.311	0.43%
82	0.311	0.311	0.43%
83	0.311	0.311	0.43%
84	0.311	0.311	0.43%
85	0.311	0.311	0.43%
86	0.311	0.311	0.43%
87	0.311	0.311	0.43%
88	0.311	0.311	0.43%
89	0.311	0.311	0.43%
90	0.311	0.311	0.43%
91	0.311	0.311	0.43%
92	0.311	0.311	0.43%
93	0.311	0.311	0.43%
94	0.311	0.311	0.43%
95	0.311	0.311	0.43%
96	0.311	0.311	0.43%
97	0.311	0.311	0.43%
98	0.311	0.311	0.43%
99	0.311	0.311	0.43%
100	0.311	0.311	0.43%

פקודת בנין ערים, 1936  
 הועדה המקומית לכניה ולתכנון עיר פתח-תקווה  
 תכנית בנין עיר מס' 581/מ  
 בשינוי מס' 29 מס' 22.3.62  
 החלטת הוועדה המקומית או הועדה המחוזית לכניה ולתכנון ערים.  
 מחוז המרכז בהסלעה למפקדה-העירונית מתן חקף לה.  
 המנהרס יושב ראש הועדה

חתימת היוזם: שכון עובדים בע"מ

חתימות המותכנן

25.2.63  
 25.2.63