

תשרי
25-2-1998
7.3.7

נספח "ב" - תשרי

מרחב תפאון מקומי "הדרים"
תוכנית מתאר מקומית ומפורטת הר/301/3

שניו לתכנית הר 1010, ותוכנית הר 3293

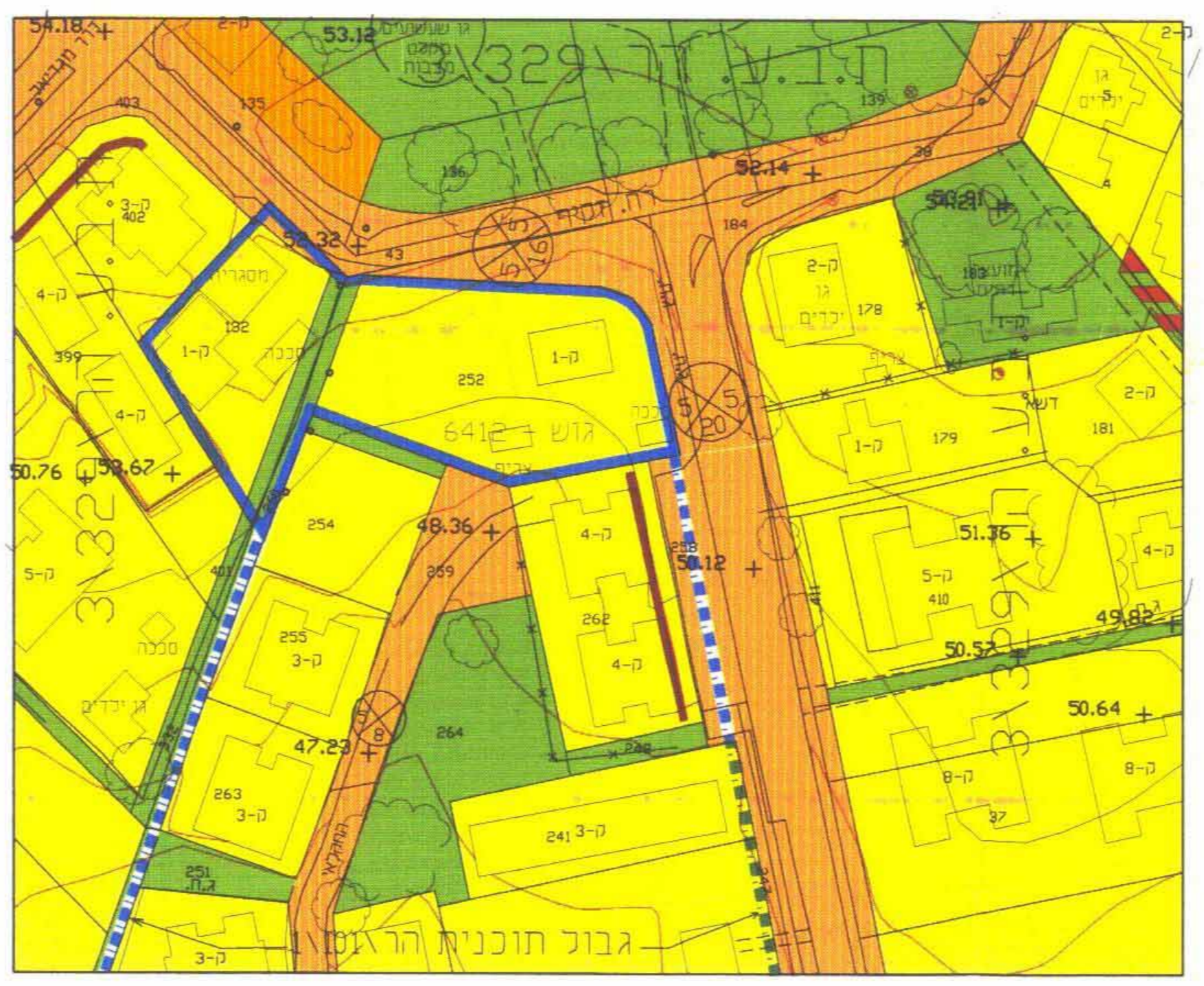
מחוז: המרכז
נפה: פתח תקוה
מקום: הוד השרון
גוש: 6412, חלקות: 132, 252.
חלקי חלקה: 260.

שטח התכנית: 3.479 מ"ר.
היזום: בעלי הקרקע.

המבצע: עיריית הוד השרון ובעלי הקרקע.

המתכנן: אדריכל שלום קלנר רח בני ברית, הוד השרון.
בעלי הקרקע: י. רוסו חברה בע"מ, משה וצפורה נחבי, הוד השרון.

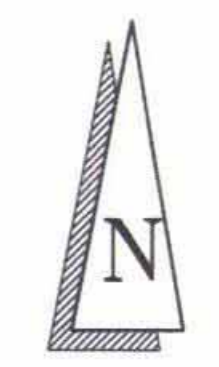
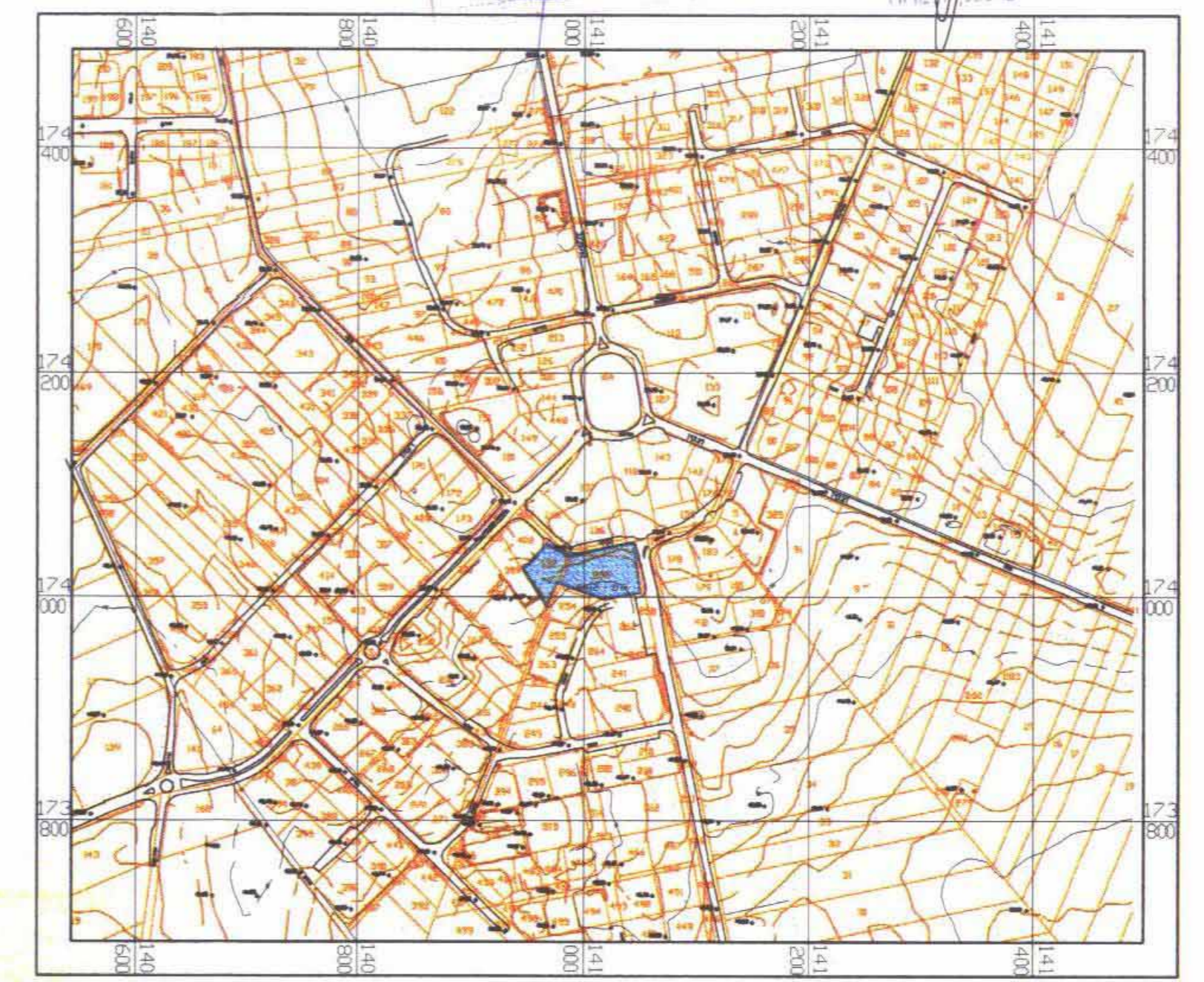
אישור תכנית מס' 301/3
התכנית באישור מנהל
מס' 104 (2) תיק



מצב קיימים
קנה מידה 1:1000

מקרא למצב קיימים:

- גבול התוכנית
- - - גבול תוכנית הר 1010
- אזור מגורים "א"
- אזור מגורים "ג"
- חזית מסחרית
- להריסה
- שטח ציבורי פתוח
- דרך משולבת
- דרך מוצעת
- דרך קיימת
- ⊗ מס הדרך
- ⊗ קו בנין
- ⊗ רוחב הדרך



מקרא למצב מוצע:

- גבול התוכנית
- אזור מגורים "א"
- אזור מגורים "ג" מיוחד
- חזית מסחרית
- להריסה
- שטח ציבורי פתוח
- שטח פרטי פתוח
- דרך משולבת
- דרך קיימת
- ⊗ מס הדרך
- ⊗ קו בנין
- ⊗ רוחב הדרך

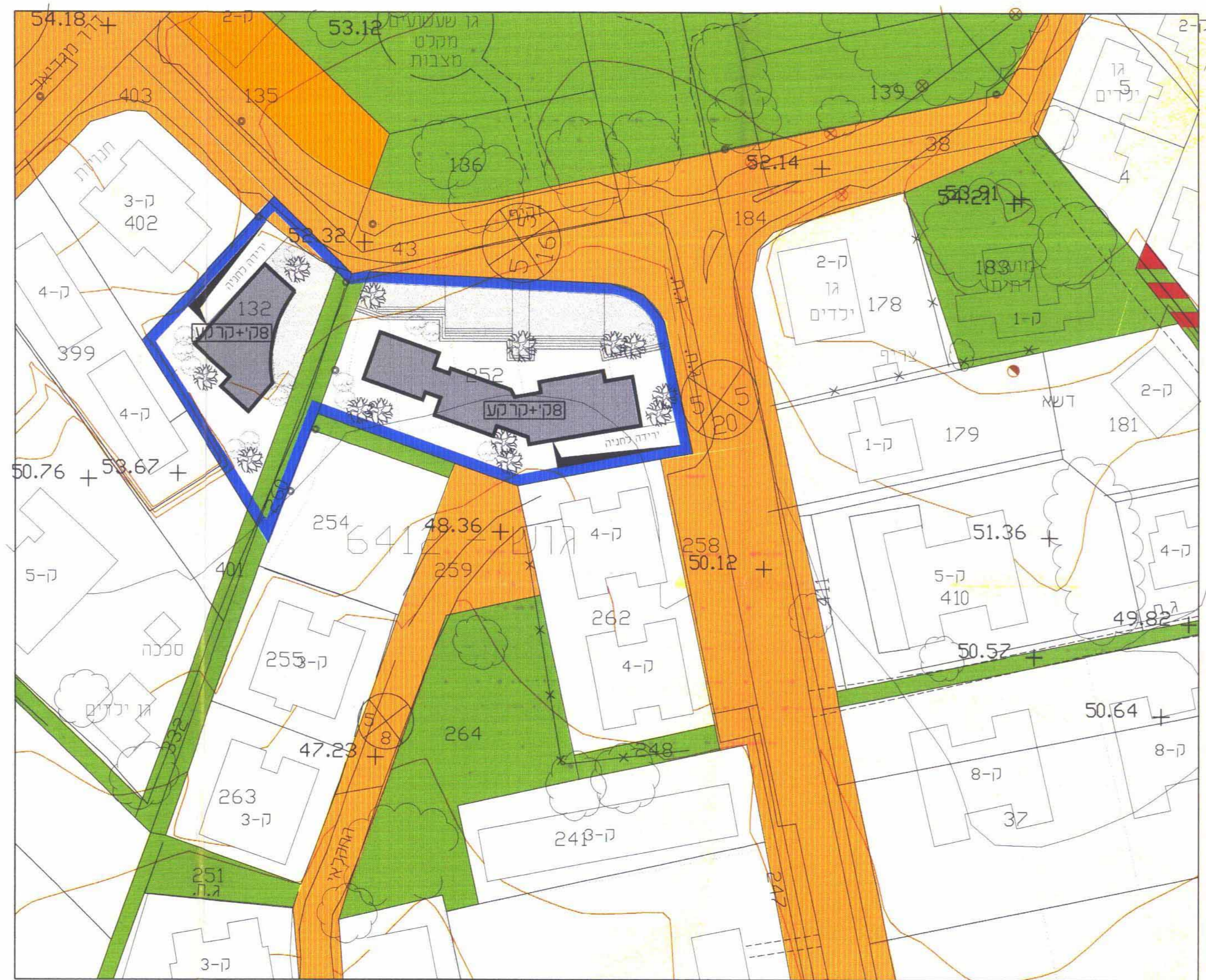
אישורים:

שלום קלנר, אדריכל
רח חתום 14.2.98
מור משרד 1000
סכ עמנואל-ספג 1000-98

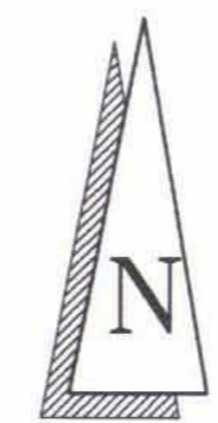
בעלי הקרקע:

י. רוסו
משה וצפורה נחבי

הרשיות:



בניין למצב מוצע
קנה מידה 1:500



חתך עקרוני מזרח-מערב
קנה מידה 1:500

טבלת שטחים (ב-מ"ר)

יחיד	שטח נטו	התכנית	השטח	השטח	השטח	השטח	השטח	השטח
מגורים	2,159	0	0	2,159	252			
מגורים	1,016	220	152	968	1,236	132		
ש.צ.ב.			84	84	260			
סך הכל	3,175	236	236	260	3,479			

מצב מוצע
קנה מידה 1:1000



הצעות:
הצעת פסגת התכנית לפקדיה:
1- לצ' ארכיטקט
2- תכנית זו מאוססת צ'פ תוכנית מודר 1010
י.א.ר חילובסקי

22.02.98
י.א.ר חילובסקי
מור משרד 1000 (57)
רח חתום 14.2.98
סכ עמנואל-ספג 1000-98