

**כרמב תכנון כזקוכי "השרועל"**

תכנית כזפורטשן הצ/7-86/1  
 תקין לתכנית הצ/1013, הצ/7-101

כזאז  
 לפה  
 המקום  
 גוש  
 חלקה  
 שטח התכנית

הכרמב :  
 השדון :  
 וקלסווה :  
 7863 :  
 חלק, 40 חלק, 2 חלק :  
 2848 מ"ר :

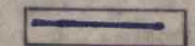
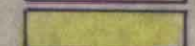




הבעל/היוצג  
 המסדנר

חליל כזאזר-קלסווה  
 גבמלי ע מלחמז

**משרד הפנים מחוז המרכז**  
 חוק התכנון והבניה תשכ"ה - 1965  
**אישור תכנית מס. 86/1-7/1**  
 התכנית מאושרת מכח  
 סעיף 108 (ג) לחוק  
 יורד הורה הפחית

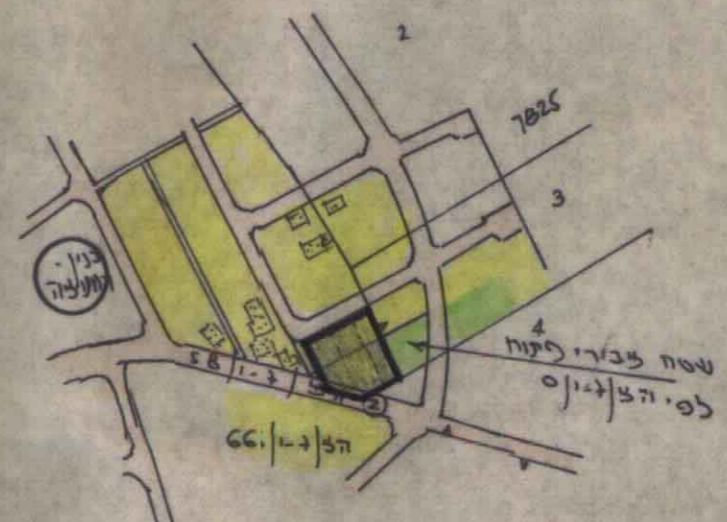
חוק התכנון והבניה, תשכ"ה - 1965  
 הוצעה הפקומה לתכנון ולבניה  
 86/1-2/13  
 1/12/13  
 1/12/13

**מקדמ :**

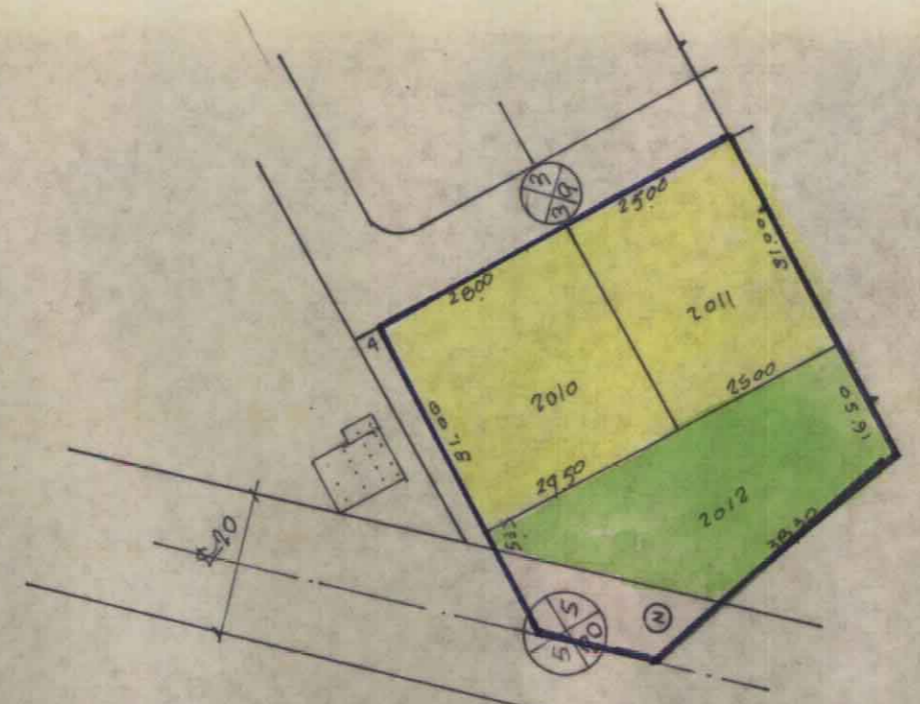
-  גבול תכנית
-  אזור מגורים ג'
-  אזור צבודי פזח
-  דרך קיימת
-  דרך לבנין
-  מקדמ לזר

**משרד הפנים**  
 רמלה מינהל  
 01-08-1995  
 נתקבל

משרד הפנים  
 רמלה מינהל  
 615602  
 21-05-1995  
 נתקבל

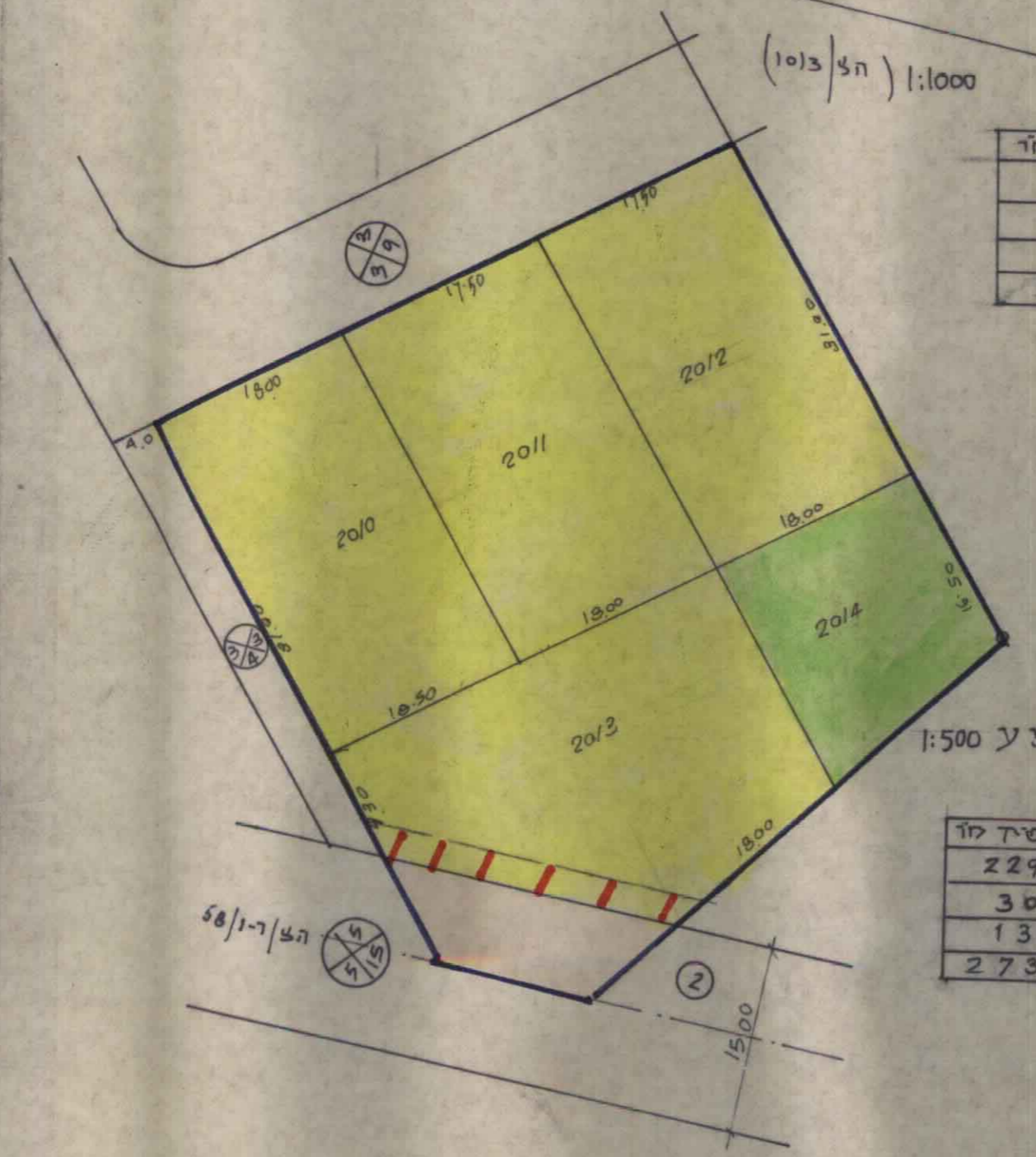


קדשיב הסביבה 1:5000



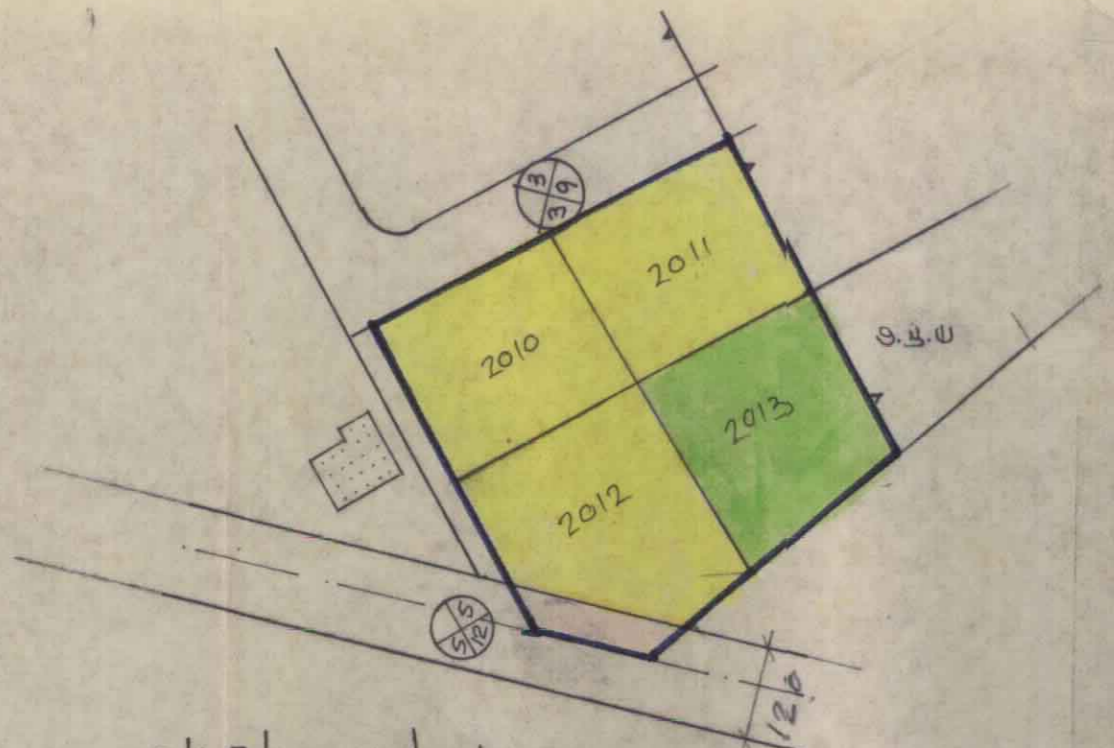
כזצב קייב 1:1000 (הצ/1013)

יעוד	שטח קו
מגורים	1660
צבווי קזח	800
זרכים	270
סה	2730



כזצב כזצבע 1:500

יעוד	שטח קו
מגורים	2290
צבווי קזח	305
זרכים	135
סה	2730



כזצב קייב לפי הצ/7-101

יעוד	שטח קו
מגורים	1935
צבווי קזח	675
זרכים	120
סה	2730