

עחוז הערכז אזור תכנון גלילי

תכנית ב.ע.צ. עס' גמ' 9/534/ העהוה תקון לתכנית ב.ע.צ. עס' גע' 2/534/

21. III. 196
חש

ס ב י ון

פקודת בנין ערים 1936
הגה סמויות לבניה ולתכנון ערים
סמויות לבניה
סמויות לבניה
9/534/138
17.4.62
756-754, 861-869

נפה : פתח-תקוה

כפר : יהודיה

חלקי גושים : 6722, 6498

מגרשים מס' : 756-754, 861-869

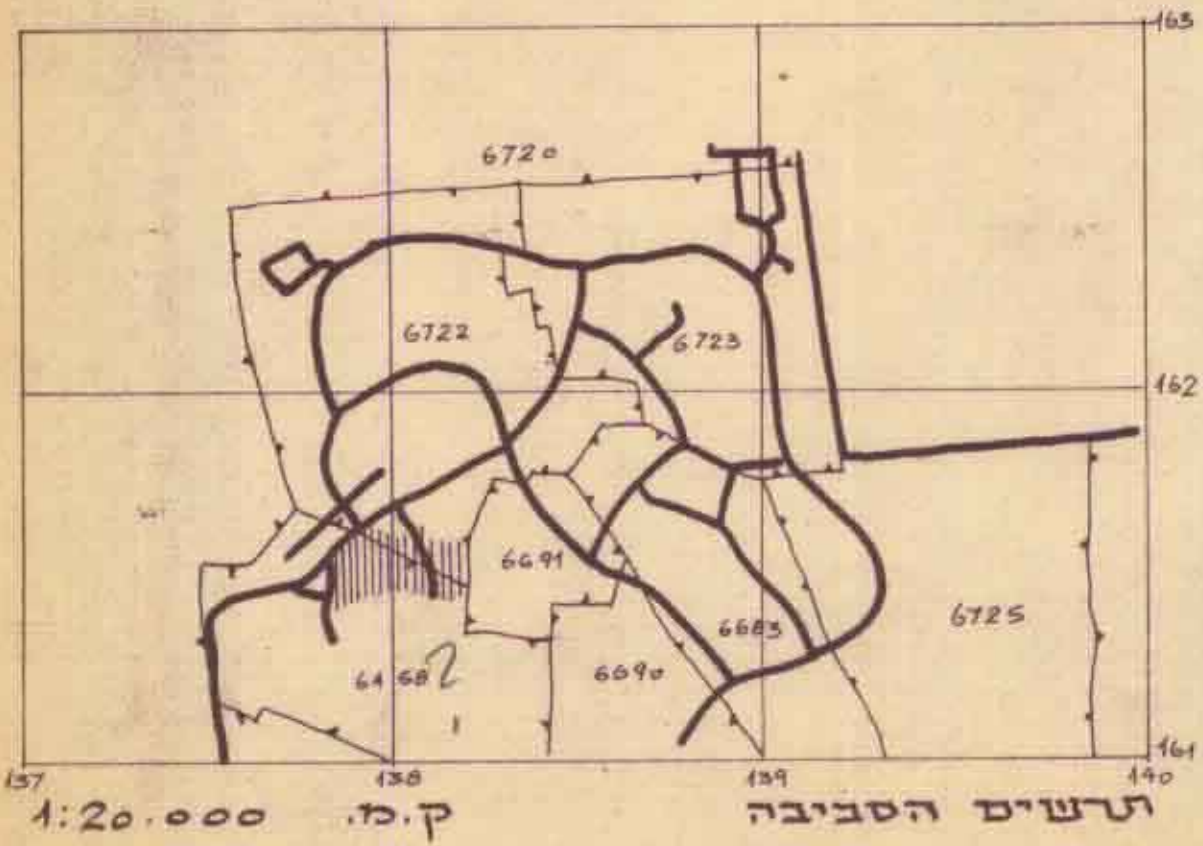
היוזמים : חברת אפריקה-ארץ ישראל להשקעות בע"מ

בנק למשכנתאות דרום אפריקה ב"מ בע"מ

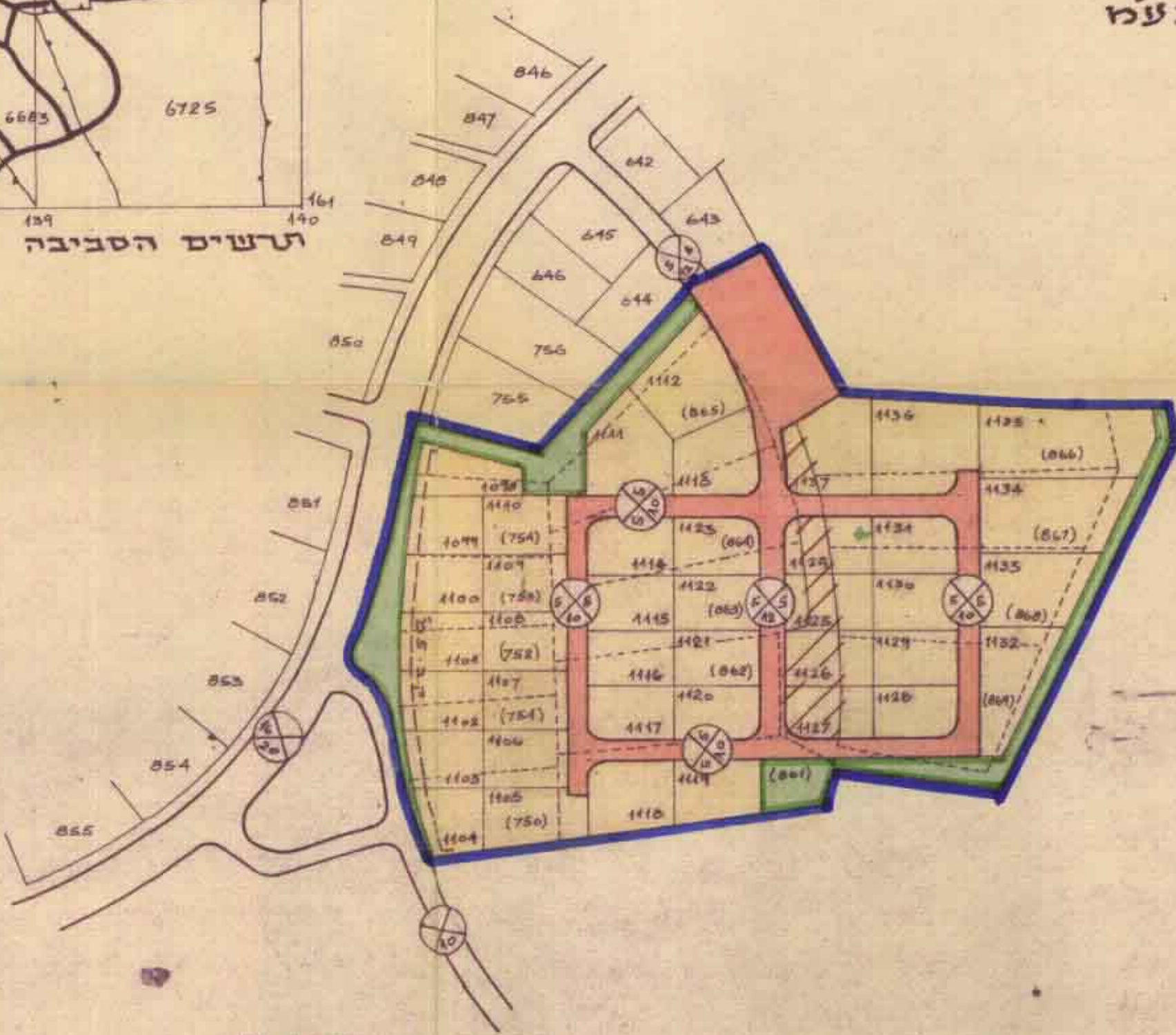
מתכנן התכנית : י. פרלשטיין A.M.T.P.

בעל הקרקע : קרן קיימת לישראל

שטח התכנית : 71,320 דונם



ק.מ. 1:2500



מקרא

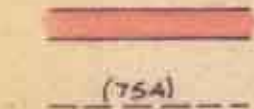


גבול התכנית

אזור משקי עזר

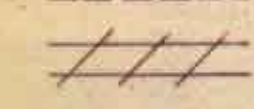


שטח פרטי פתוח

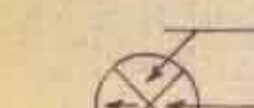


דרך חדשה

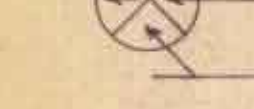
גבול מגרש מתבעל



דרך לביטול



מספר הדרך



קו ב"מ

דוחב הכביש

פקודת בנין ערים, 1936.
הועדה הנבילית לבניה ולתכנון ערים
סמויות לבניה
תכנית מס' 9/134/ גמ' המלצה
לחקירה בסיטונה מס' 17 מיום 24.8.62
מזכיר הועדה
יחסי ראש הועדה

חתימת היוזמים.
חתימת בעל הקרקע.
חתימת המתכנן.
A.M.T.P.
י. פרלשטיין
ארכיטקט ובונה ערים
רח' המלך המנוח 111 תל אביב

חשבון שטחים

האזור	מספר המגרש	מספר המגרשים	שטח מיטמלי של מגרש במ ²	שטח האזור	השטח ב-%
משקי עזר	1098-1137	40	1,200	53,080	74,5
שטח פרטי פתוח				6,620	9,3
דרכים				11,620	16,2
סה"כ				71,320	100,0

י. פרלשטיין, ארכיטקט ובונה ערים. תקון 8.8.62 14.10.62