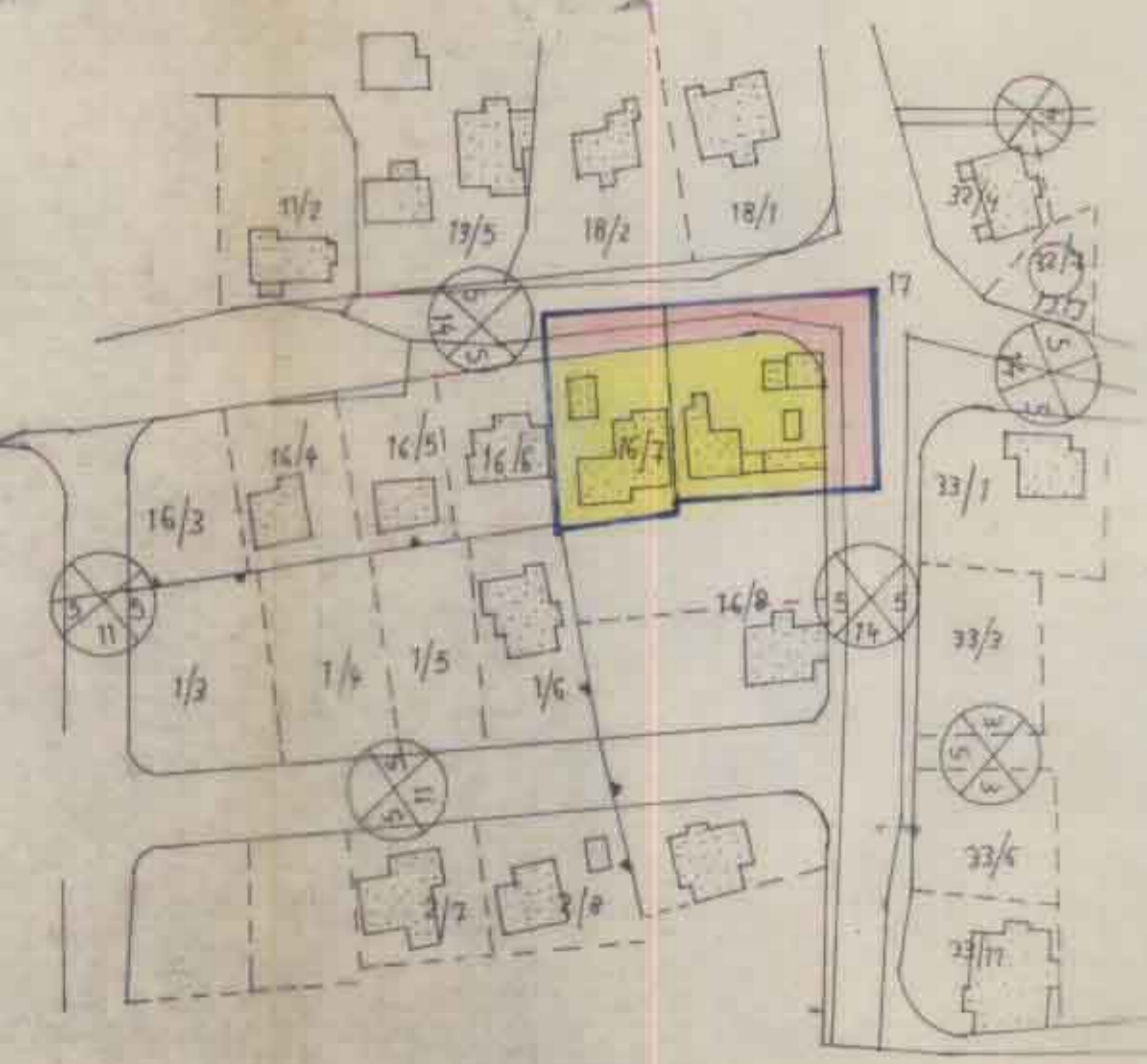
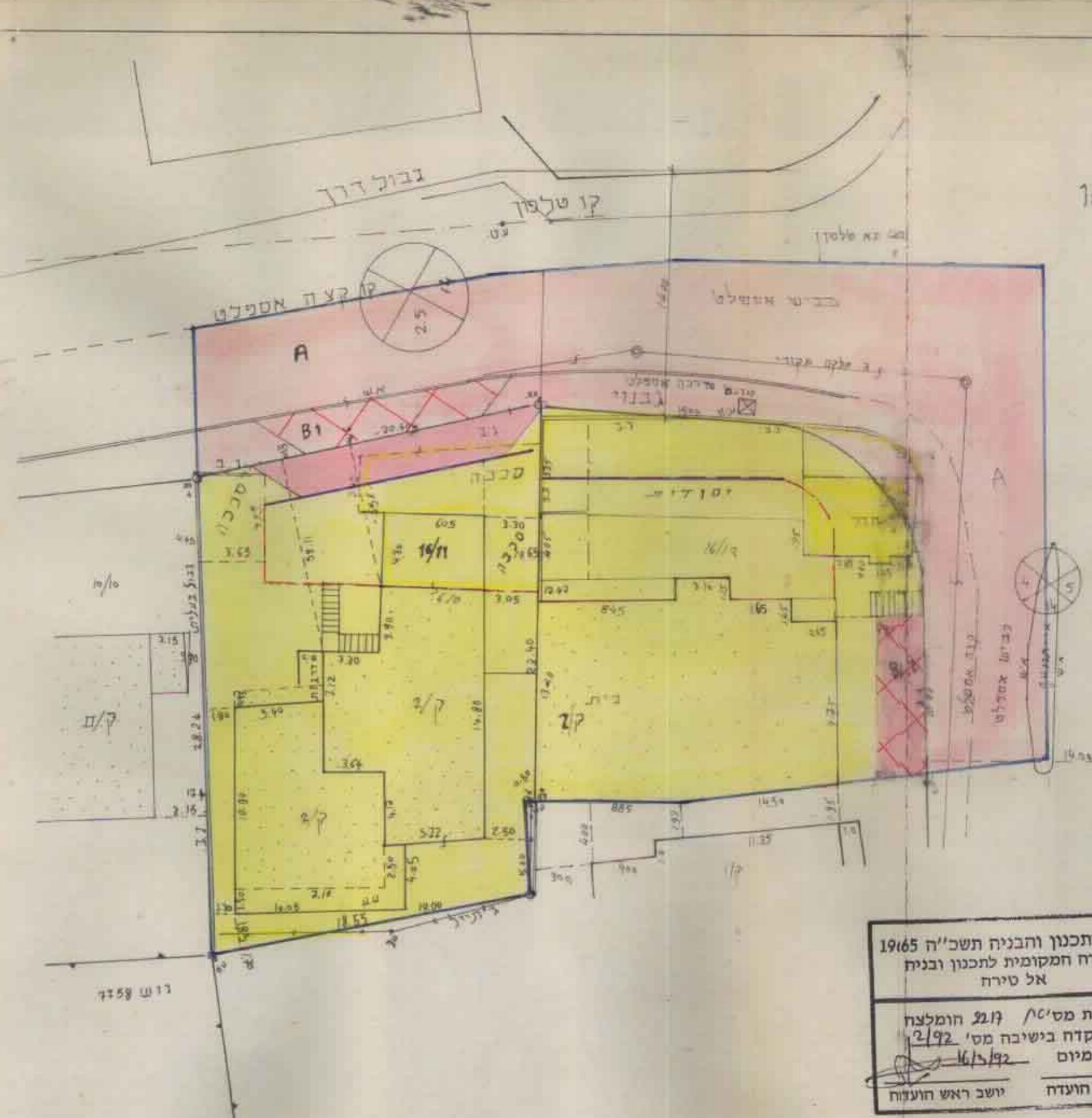


מרחב תכנון מקומי אל-טירה
 שנוי מתאר טר 2217
 תקון לתכנית מתאר מ.מ. 1:920

יחיד	שטח מ	מס' מדרש
מגורים	0.505	16/11
מנויים	0.550	16/12
דרך קיימת	0.65	A
חניה ציבורית	0.035	B1
חניה ציבורית	0.040	B2
סה"כ	1.745	כ



תרשים סכימה ק.מ. 1:1250



תרשים מדרש ק.מ. 1:250

- מחוז : המרכז
- נפה : השרון
- עיר : טירה
- גוש : 7775
- חלקה : 16/12, 16/11
- שטח : 1.745 ד'
- היזום : הועדה המקומית אל-טירה
- בעלים : סלים האסס + נארתיה נארתיה
- מחבר : מארזי פקניס מנסו והמוכס חוק התכנון והבניה תשכ"ח-1968

מארזי פקניס מנסו והמוכס
 חוק התכנון והבניה תשכ"ח-1968
 אישור הבניה מס' 16/7
 תוכנית מפורטת מס' 108 לחוק
 סעיף 108(ג) לחוק
 יועץ הועדה המחוזית

מקרא

- גבול תכנית
- חזית מסחרית
- מגורים ג
- דרך קיימת
- חניה
- בית קיים
- בניה מוצעת
- להריסה

חוק התכנון והבניה תשכ"ח 1965
 הועדה המקומית לתכנון ובניה אל טירה
 תכנית מס' 108
 לחפדח בשיבה מס' 2/92
 מיום 16/1/92
 ממונס הועדה יושב ראש הועדה

סרנו בנייה
 קמפ מנחם המרכז - רמת
 19-1-1998
 נת קבל

אוד' עקל מנסור
 סידה טלפוס: 09-7937097
 26553

اللجنة المختصة بالبناء والتخطيط - الطيرة
 رقم 108 لسنة 1992

25-12-1397

נוסח מסי
 מלפ רמ