

מ"א ק"מ/ק"מ 3177 כ"ק 7187

מרחב תכנון מקומי קס"ס

תכנית שטחי פיתוח ק"מ/ק"מ 3177
 תיקון לתכנית 1/702/פ"מ

- מרחב - התמ"כ
- נסח - פתח תיקון
- מספר קצ"מ - 8861
- מ"ש - 8861/8861
- חלוקה - 119 (45153) ת"ר
- החשבה - 0682 ת"ר
- היתוך - סתח 119
- התמ"כ - ד"ר פד"ר פמ"ל

- מקומות - גבול התחומה
- מסלולי - גבול התחומה
- שטחי - גבול התחומה
- שטחי - גבול התחומה
- דרך קיימת - דרך קיימת
- פיתח קיימת - פיתח קיימת
- קווי פיתח המוצע - קווי פיתח המוצע
- לפי א"מ 1/702 - לפי א"מ 1/702

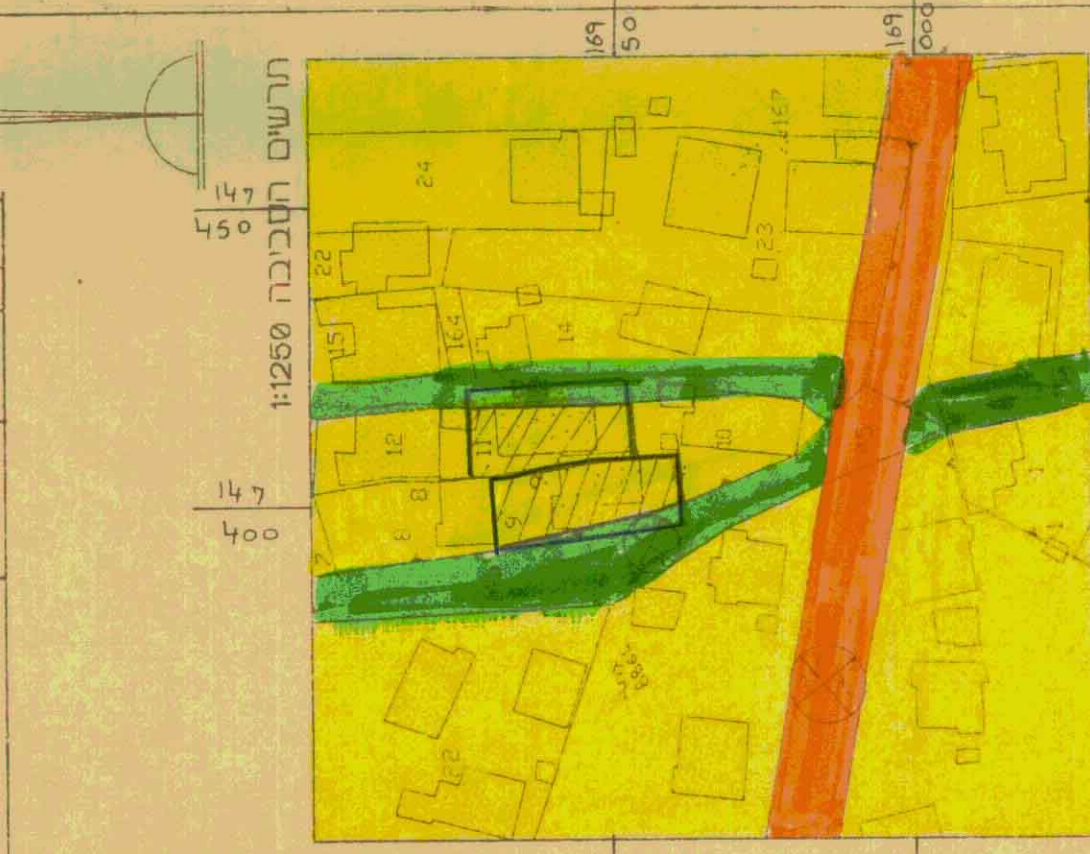
ועדה מקומית קס"ס
 אישור תכנית מס' 3177/פ"מ
 ת"ר המקומית החליטה לאשר את התכנית
 ביום 2.10.98

מחוז - המ"מ
 מ"מ - מ"מ ת"מ
 מספר - 8861
 חלקה - 9
 שטח - 0.349 ד"מ

הוכן ע"י: טרה ניואר

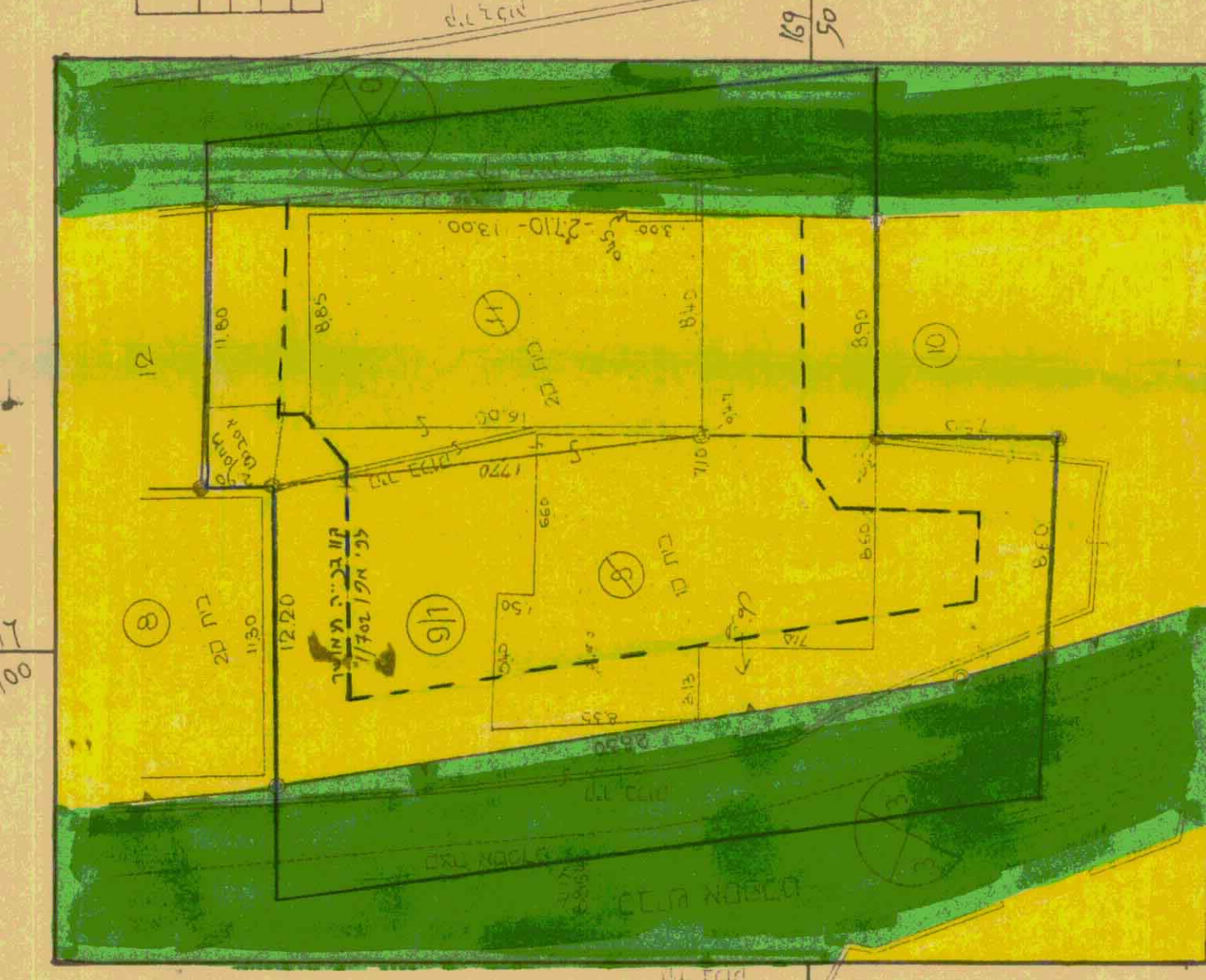
אזור

התחומה בספר	שטח	בעלים
אזורי - 0.349	ד"מ	
אזורי - 0.273	ד"מ	
אזורי - 0.622	ד"מ	



שטח: 147, 450, 147, 400
 שטח: 169, 50, 169, 50, 169, 50, 169, 50

מסב קיים 1:250
 500



147, 400, 169, 50, 169, 50, 169, 50, 169, 50

0391997 כ"ע

מורה טיטא 03-8071446
 מורה טיטא 03-8071446
 מורה טיטא 03-8071446

טבלת שטחי חיסום מוצב קיימים/מוצע

י"ש	מסב קיים	מסב מוצב	שטח ד אחוז %	שטח ד אחוז %
מגורים	0.622	0.622	70.75	0.622
ת"ר/שטח	0.260	0.260	29.25	0.260
סכ"ב	0.882	0.882	100.00	0.882

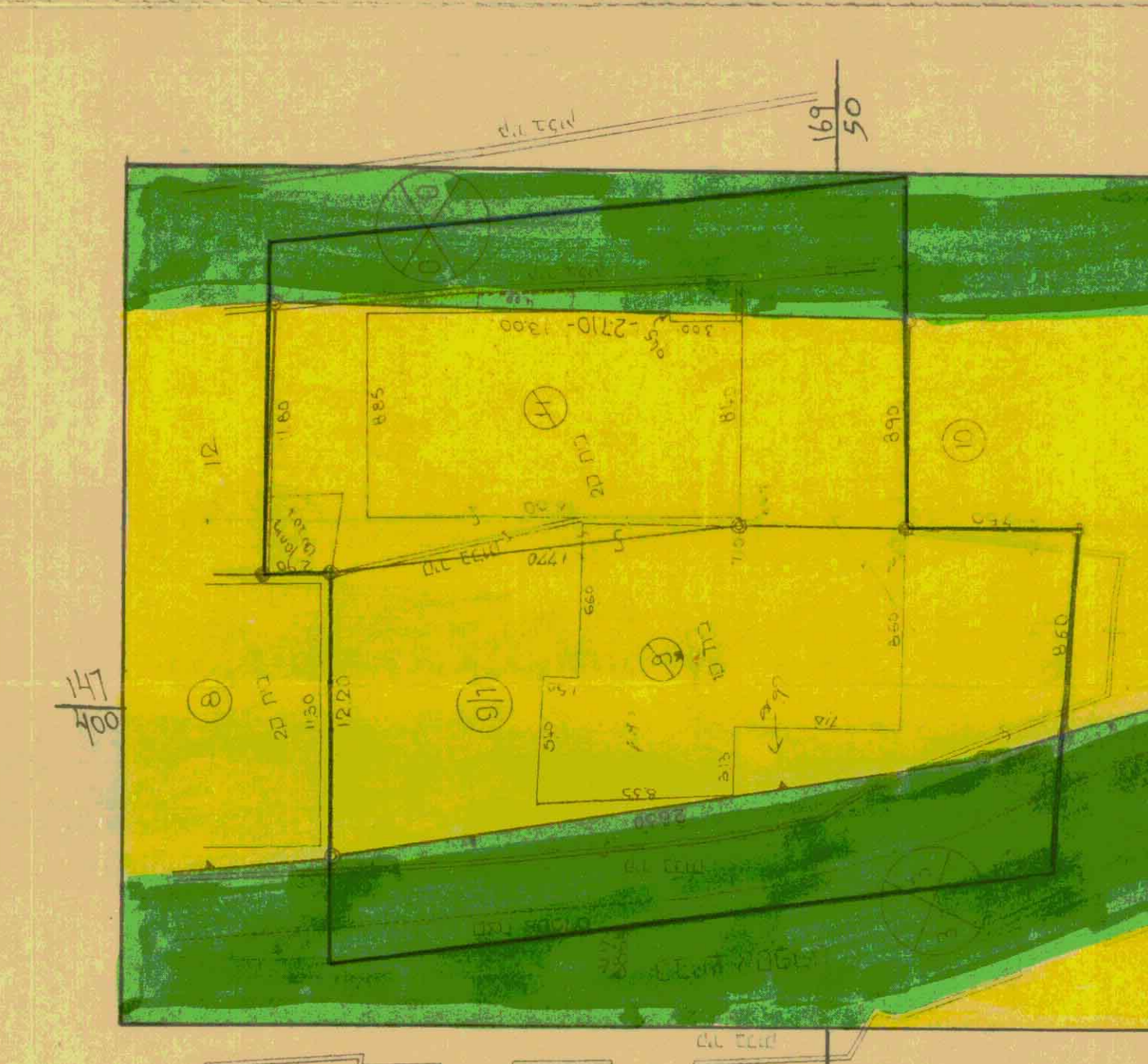
החלפת בעלים

מגורש	בע"ל	מ"מ	התחומה
9/1	טרה ניואר		

טבלת זכויות פניה מוצב קיים/מוצע

מסב קיים	מסב מוצב	מסב קיים	מסב מוצב
0.622	0.622	0.622	0.622
0.260	0.260	0.260	0.260
0.882	0.882	0.882	0.882

מסב מוצב 1:250
 500



147, 400, 169, 50, 169, 50, 169, 50, 169, 50