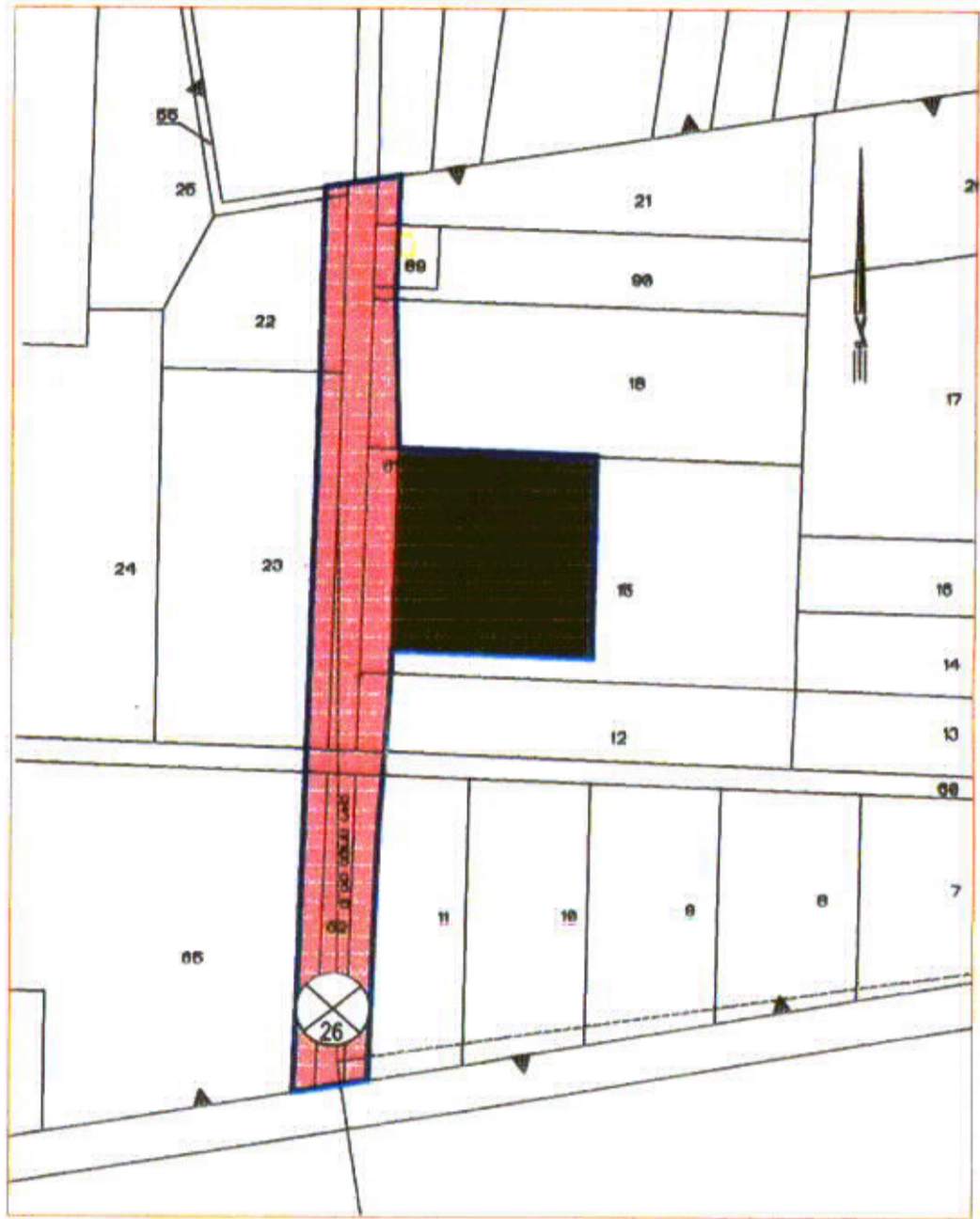


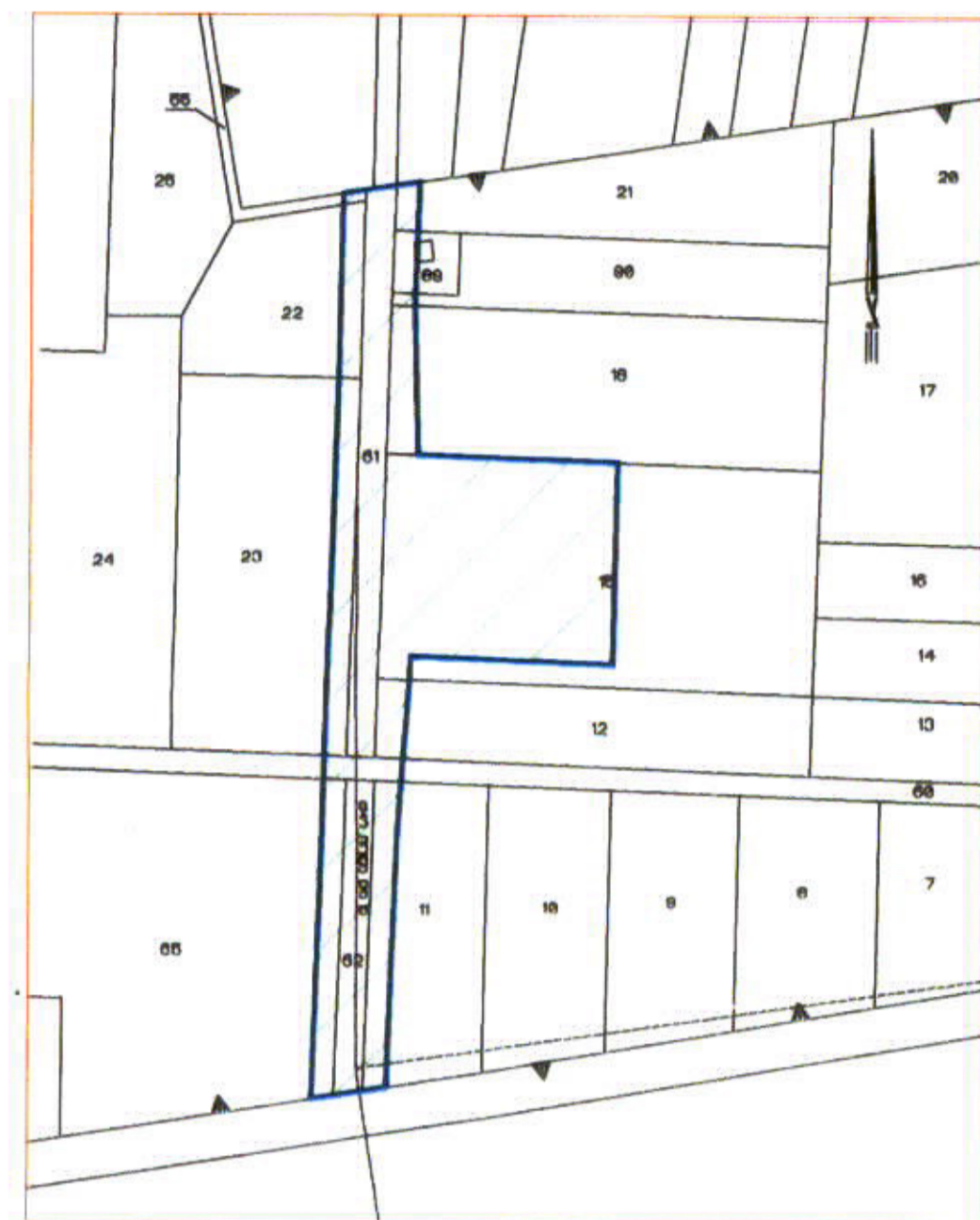
ת.א. כ.ת. 26/1276/97 סה"כ 26/1276/97

משרד הפנים
תחילת כנסת המדינה - רמת השרון
9-12-1997
נ.נ.נ.נ.נ.

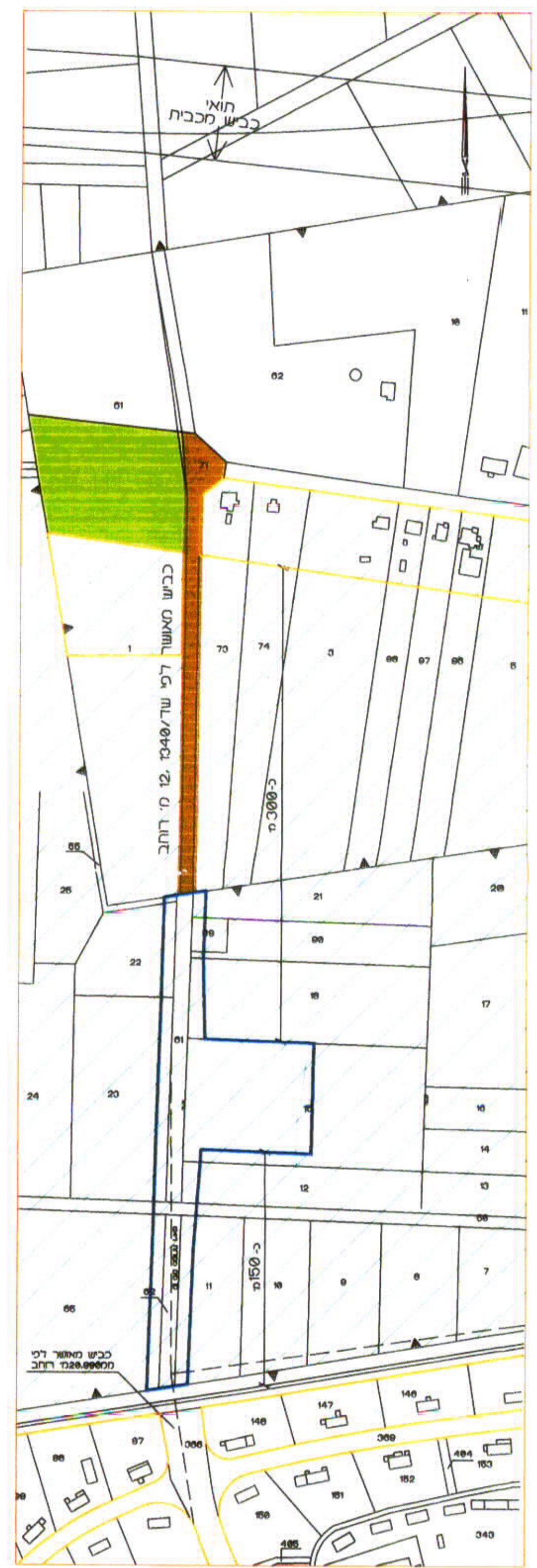
משרד הפנים
תחילת כנסת המדינה - רמת השרון
3-2-1998
נ.נ.נ.נ.נ.



מצב מוצע 1 : 2500



מצב קיים 1 : 2500



תרשים סביבה 1 : 2500

מרחב תכנון מקומי - פתח תקוה
תכנית שנוי מתאר מס' פתח-תקוה 61276/97

שנוי לתכנית מתאר פתח-תקוה 2000

משרד הפנים מחוז המרכז
חוק התכנון והבניה ה-57
1945
אישור תכנית מס' 26/1276/97
תועדה המחוזית לתכנון ולבניה
ביום 3.12.97
לאשר את התנאים
לשם תכנון
יועץ תכנון המחוזית

מחוז : המרכז
נפה : פתח-תקוה
עיר : גביר תקווה
גוש : 6717

חלקות : חלקי חלקות - 22,21,18,15,12,11
90,89,65,62,61,60,55,23
שטח התכנית : 13.705 מ"ר

בעל הנכס : גיבשטיין יחיאל ורוחמה ואחרים
יוזם התכנית : גיבשטיין יחיאל ורוחמה ואחרים
המתכנן : דינה אמו - קוריאן אברהם . אדריכלים ובוני ערים
תאריך : 30.10.97 . 12.02.95 . 20.12.94 . 7.10.94 . 24.8.94 . 7.3.93

חתימות ואישורים :
בעל הנכס :
המתכנן :
רשויות התכנון :

סבלת שטחים		מצב מיים		מצב מוצע	יעוד השטח
שטח ב-א	שטח ב-ב	שטח ב-א	שטח ב-ב	שטח ב-א	שטח ב-ב
100%	100%	100%	100%	13,705	חקלאי
36.5%	5,000				תחנת תדלוק
63.5%	8,705				דרך
100%	13,705	100%	13,705		סה"כ

מקרא

-  גבול תכנית
-  תחנת תדלוק
-  דרך חדשה
-  שטח חקלאי
-  אזור מגורים
-  להריסה בעתיד

לא יצוי כי רישום
9.11.97
ש.ר.ז.ג.ר מודד מוסמך (418)
5628064.70 67218.0 תל-אביב 13.02.95
בו אביגדור 8 תל-אביב 67218.0
אני מאשר בזה כי גבולות המקרקעין
והמצב בשטח תואמים מפת מדידה שנערכה
ע"י ש.ר.ז.ג.ר מודד מוסמך ביום 13.12.94
מס' סידורי ש.ו. 3305