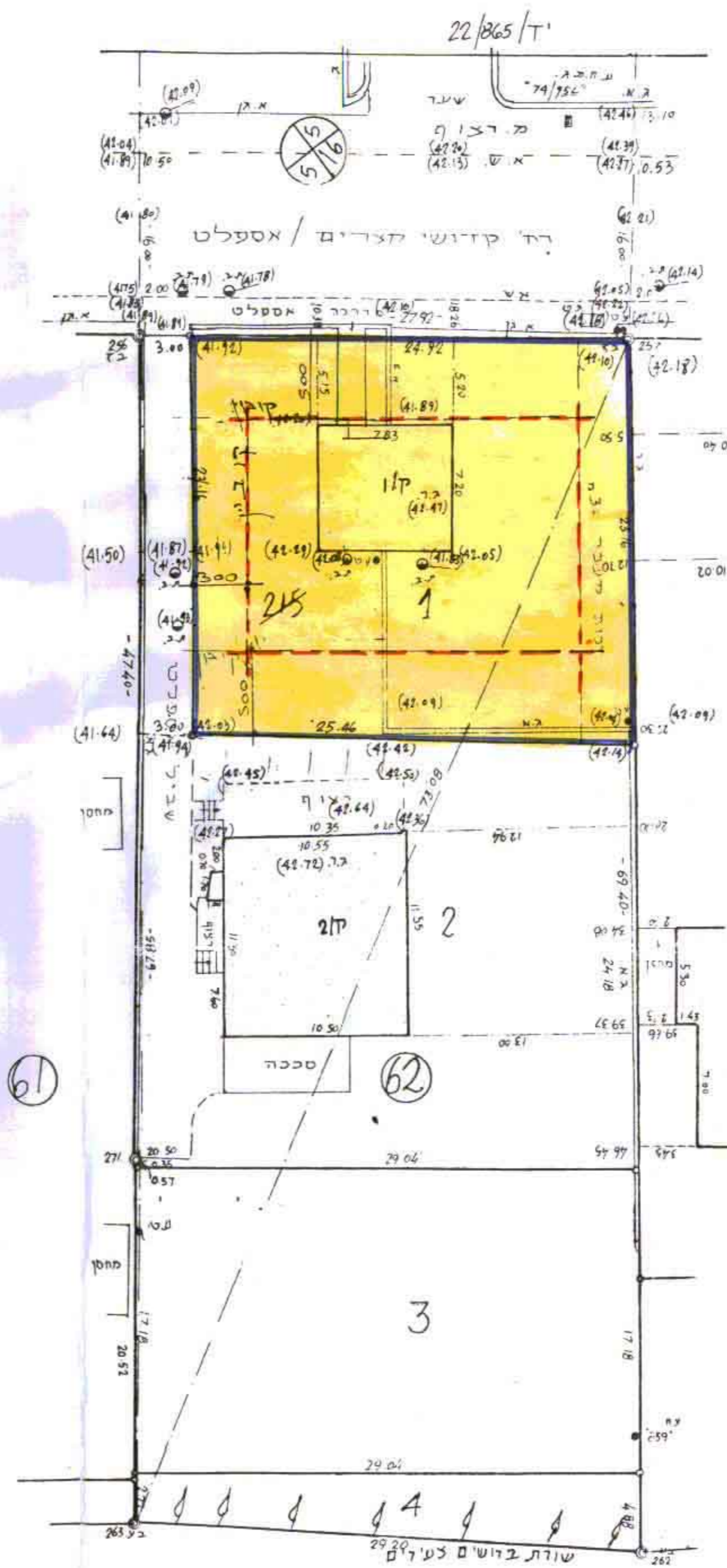
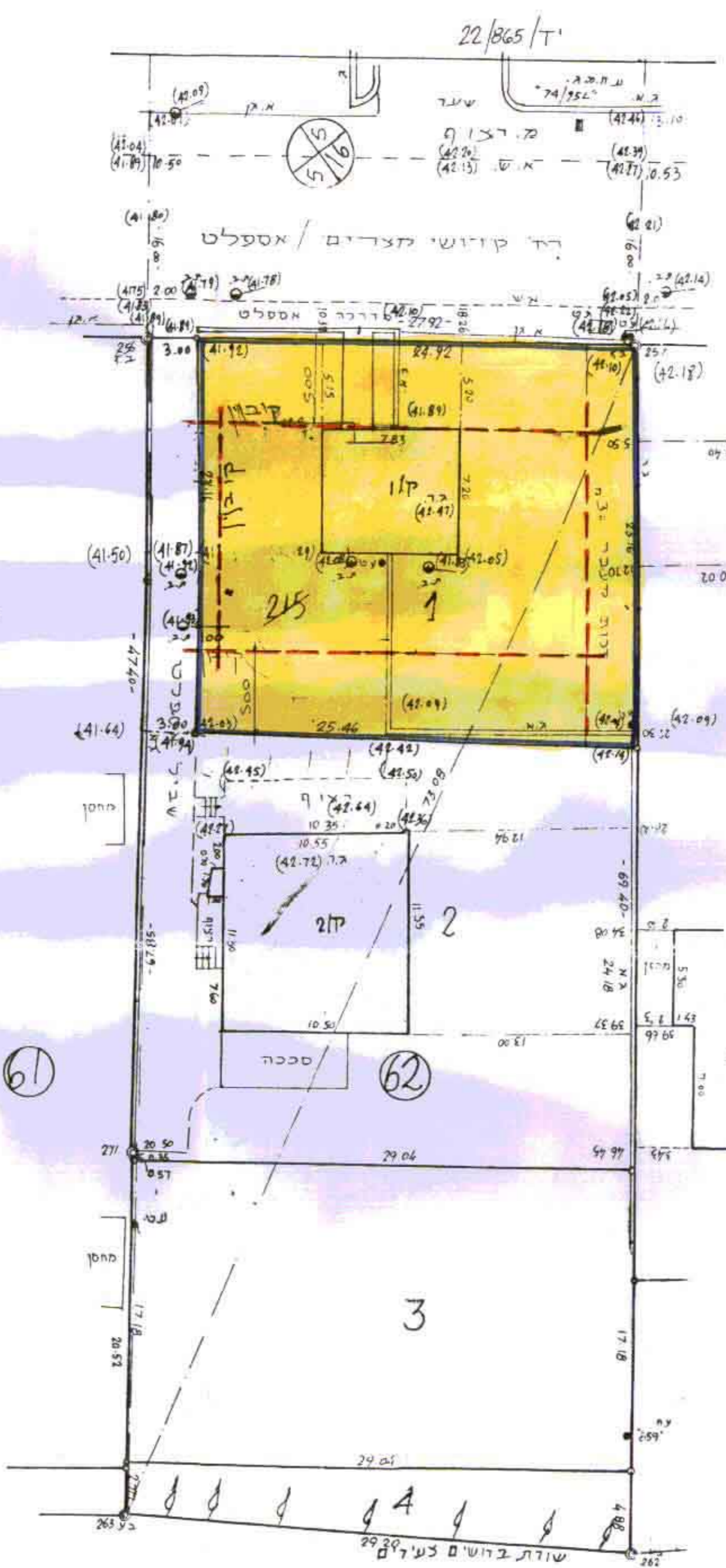


מצב קיים

מצב קיים



תשריט חלוקה
ק.ג.ד. 1:250

מחוז: המרכז
נפה: פתח תקווה
מקום: יהוד
גוש: 6692
חלקה: 62
מקדחים: 1, 4, 155, 160-161, 180-181, 2001

הוקם עבוד: אונג' יהודה

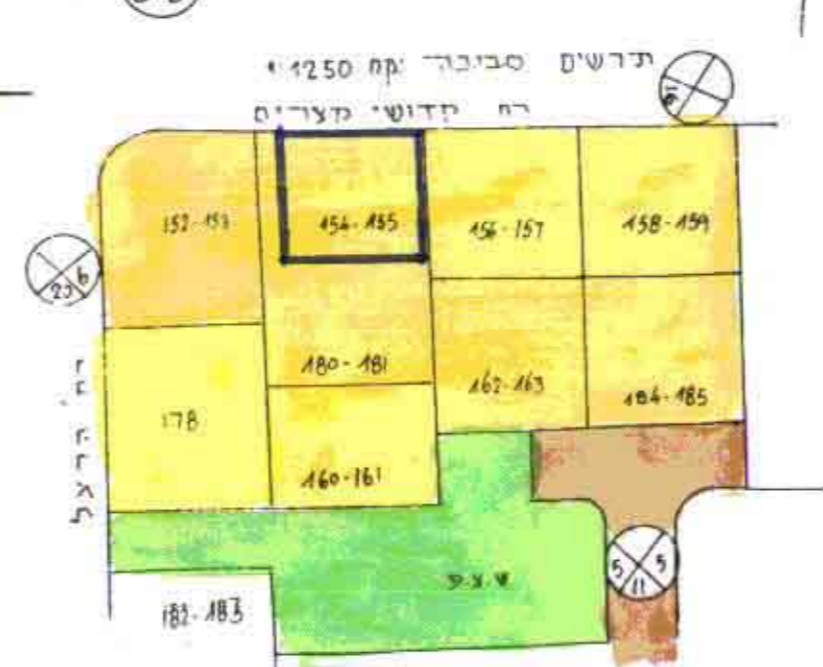
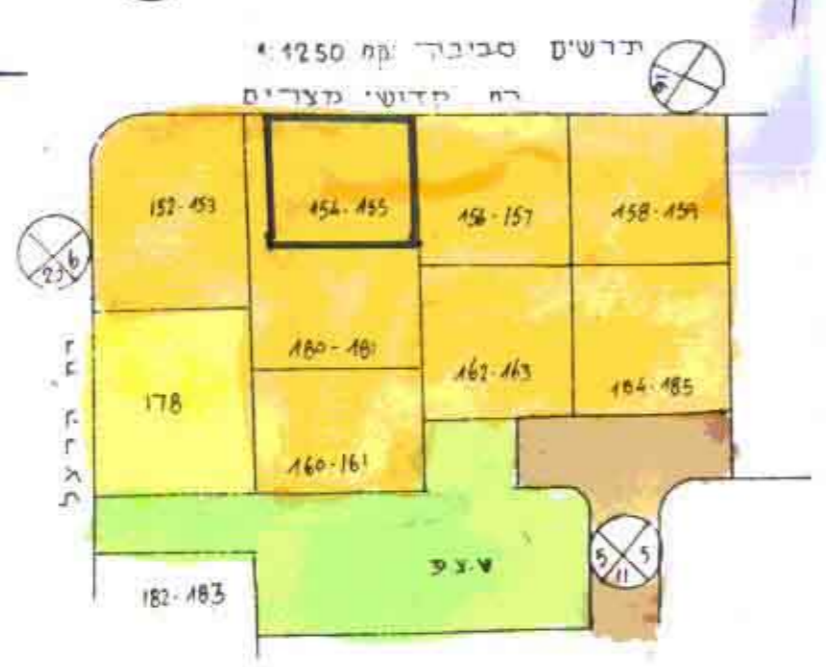
תשריט חלוקה
ק.ג.ד. 1:250

מחוז: המרכז
נפה: פתח תקווה
מקום: יהוד
גוש: 6692
חלקה: 62
מקדחים: 1, 4, 155, 160-161, 180-181, 2001

הוקם עבוד: אונג' יהודה

מס' חלקה	שטח ב'מ	מס' חלקה	שטח ב'מ
1	0.585	2	0.784
2	0.500	3	0.100
4	0.100		
סך הכל	1.969		

מס' חלקה	שטח ב'מ	מס' חלקה	שטח ב'מ
1	0.585	2	0.784
2	0.500	3	0.100
4	0.100		
סך הכל	1.969		



הערות:
1. גבולות ושיטת החלוקה מבוססים על גוש רשום מס' 6692.
2. חלוקה פנימית בהתאם לתשריט חלוקה מס' 4/1/1.
3. ייתכנו שינויים בעת רישום התכנית.
4. הגבולים בסוגריים.

הערות:
1. גבולות ושיטת החלוקה מבוססים על גוש רשום מס' 6692.
2. חלוקה פנימית בהתאם לתשריט חלוקה מס' 4/1/1.
3. ייתכנו שינויים בעת רישום התכנית.
4. הגבולים בסוגריים.

לא לצרכי רישום
נ. מועלים מודד מוסמך מ.ר. 638
דרך לוד 108 ת"א מל. 7396248
2.4.98
תאריך: חתימה

לא לצרכי רישום
נ. מועלים מודד מוסמך מ.ר. 638
דרך לוד 108 ת"א מל. 7396248
2.4.98
תאריך: חתימה

הועדה המקומית לתכנון ולבניה "יהוד"
תכנית מפורטת מס'
שינוי לתכנית מפורטת מס' ד/ב/מ/2001
מחוז המרכז
ראשות מקומית יהוד
גוש : 6692
חלקה: 62
היזום: יהודה אונג'
בעל הקרקע: מינהל מקרקעי ישראל
מחבר התכנית: רחל מייסלים

- מקרא:
- גבול התכנית
 - איזורים בניה
 - להריסה
 - קו בנין
 - רחוב
 - רחוב הבניין
 - קו בנין
 - מס' הבניין

