

מחלקת תכנון מקומי המרכז

מרחב תכנון מקומי המרכז

תכנית מכורסת חסי' חק/תח/ 1/4078

שינוי לתכנית שד/23/534 בדנ/4031 כדנ/4078

סמך ב'

- סחוז : המרכז
- נפה : פתח תקוה
- מועצה מקומית : סביון
- גוש : 6723
- חלקה : 86
- מגרש : 283
- שטח התכנית : 1186 מ"ר
- בעל הקרקע : מנהל סקרעי ישראל
- יוזם התכנית : סנא ברכה ומאיר
- עורך התכנית : מאיר קרביץ

ועדה מקומית המרכז
 הסקדת תכנית מס' תח/חק/1/4078
 הועדה המקומית החליטה לאשר את התכנית
 בשיעור מס' 9808 ביום 4.5.98
 (Signature)

מאיר קרביץ אדריכל רח' ההגנה 17 פתח תקוה 9319383

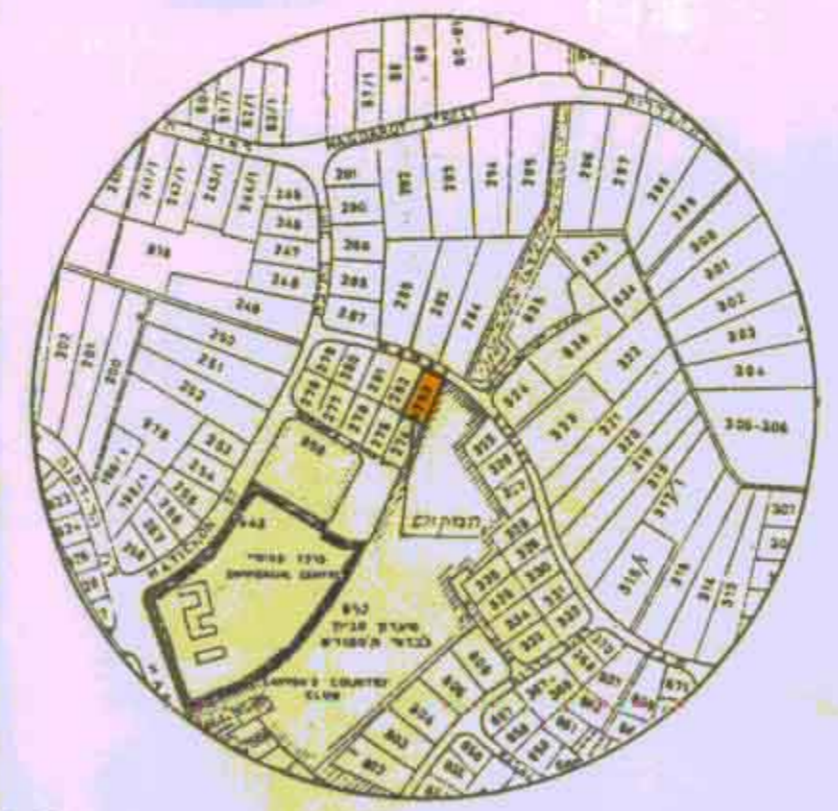
סקרא

גבול התכנית	
גבול חכניות	גבולות
אזור מגורים א'	
בנין קיים	
פראגולה קיימת	

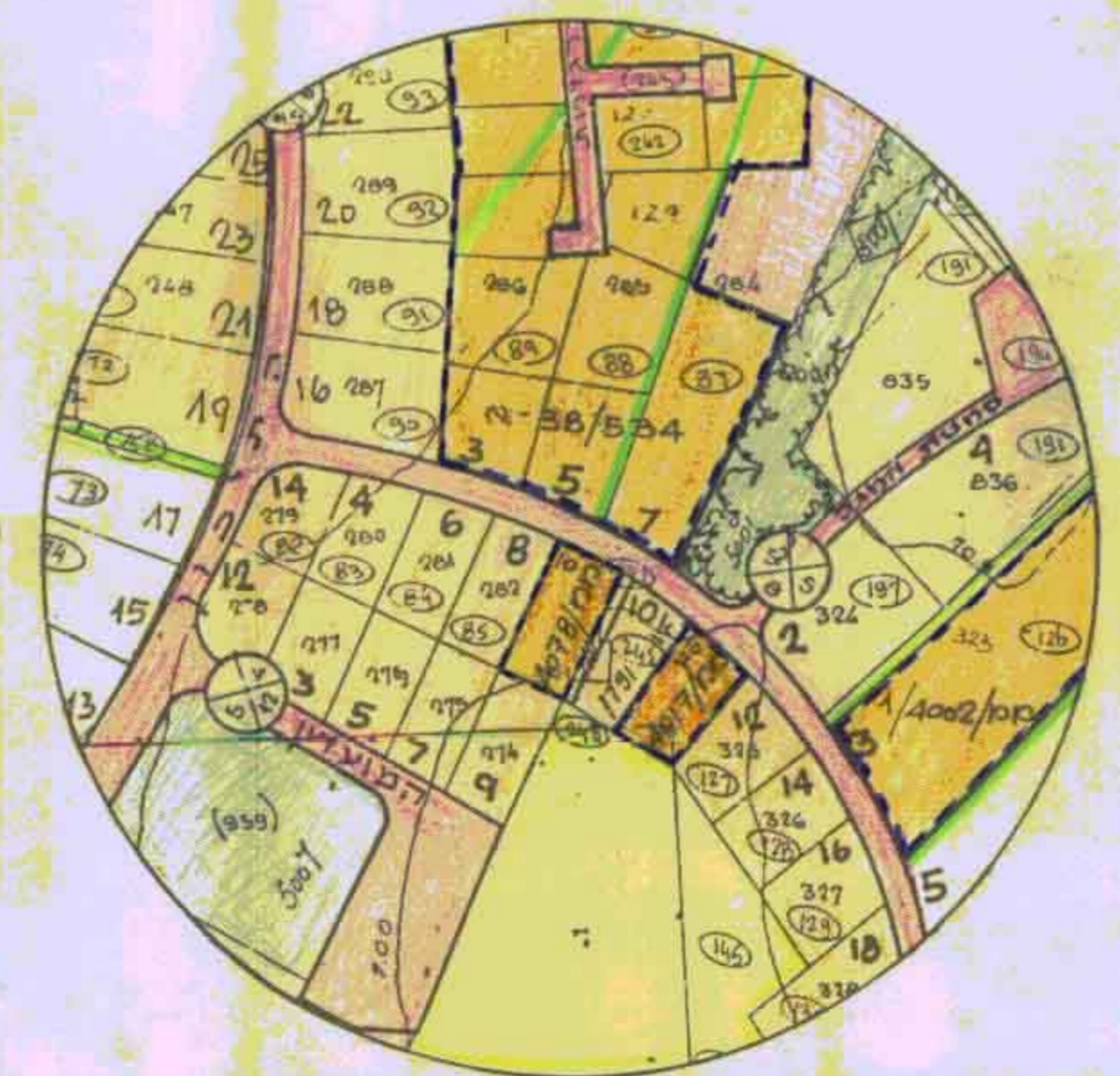
מאיר קרביץ
 אדריכל
 רח' ההגנה 17 פתח תקוה 9319383

מועצה מקומית

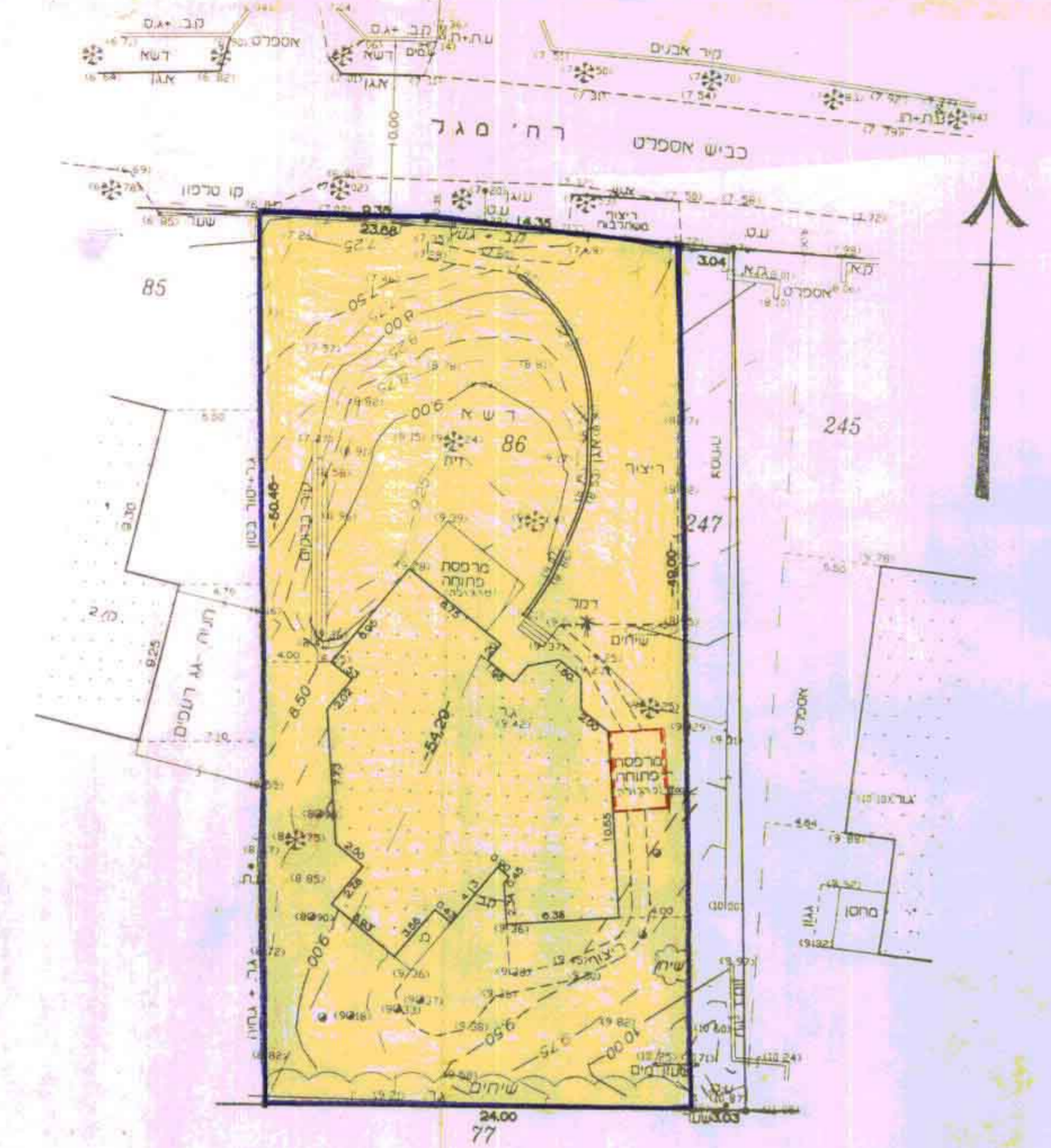
יום התכנית



תרשים הסביבה 1:7500



מצב קיים ותכניות גבולות ; 1:2500



לא לצרכי רישום
 מודד מוסמך רשיון מס' 439
 תל - איבי 21.06.95
 עדכון מפה ב 10.01.96

לינדורף-ינארי מודדים מוסמכים, רח' אוטישקין 2א, ת"א, טל' 5465170, 5047471