

מרחב תכנון מקומי נס ציונה

תכנית מפורטת מס' נס / מק / 1/118

שינוי לתכנית מפורטת נס / במ / 118

עדיין נס-ציונה
אגף התכנון
2323
10-12-1996
חועבר

- מחוז : המרכז
- נפה : רמת השרון
- ישוב : נס ציונה
- גוש : 44 חלקי חלוקת ג
- מגרש : 618 חלק מדרך מס' 2
- שטח התכנית : 1.064 דונם
- קנה מידה : 1:250
- יום התכנית : העדה המקומית לתכנון ולבניה נס ציונה
- המתכנן : א. פוגל - ד. שוחף - א. שמש אדריכלים והתכנון ערים בע"מ
- ותאריך : 20.12.1996
- חתימה :
- המפקח :
- היועץ :
- בעל הקרקע :

א. פוגל - ד. שוחף - א. שמש
אדריכלים והתכנון ערים בע"מ
רחוב עמינדב 2, ת"א סל: 5619253

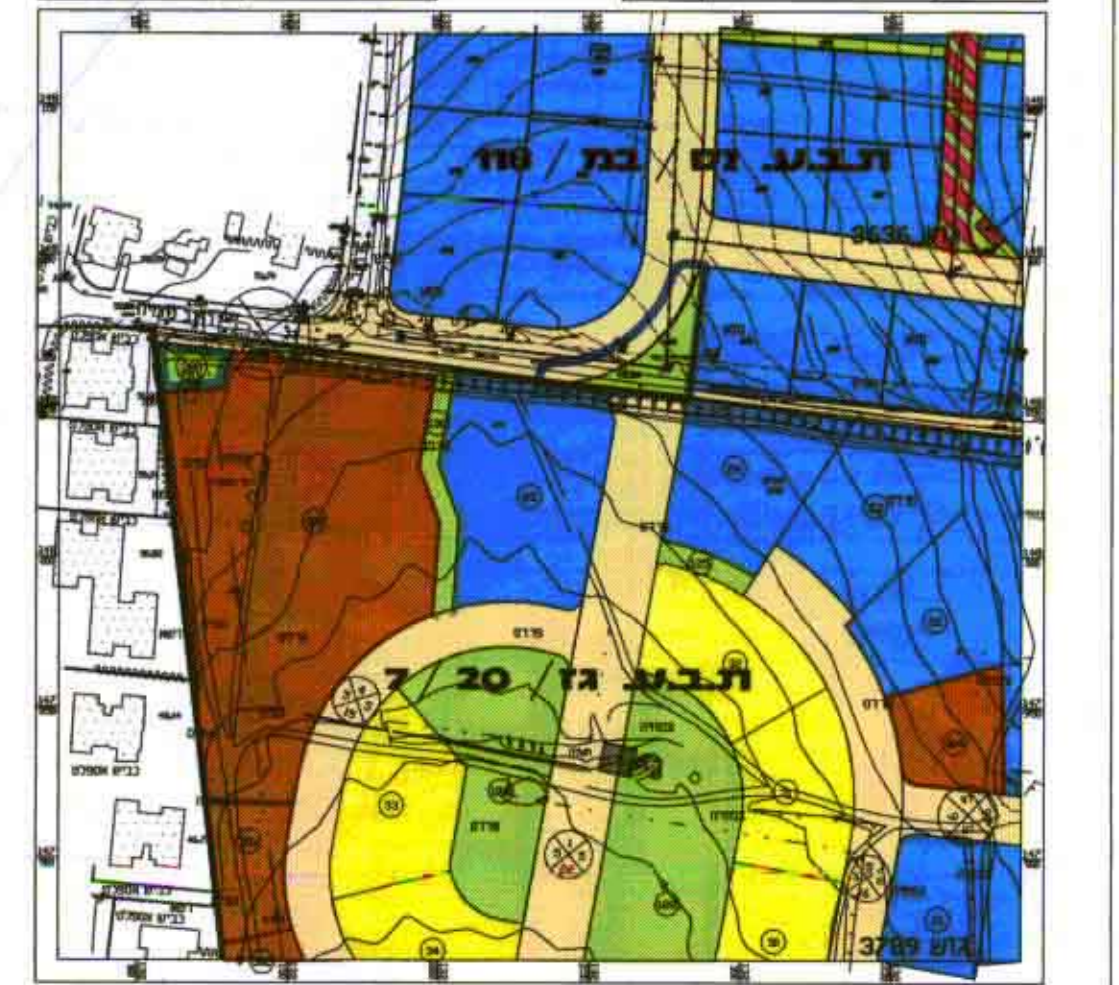
1/118
20/12/96

מקרא :

צבע	תיאור
כחול	שטח מיועד למגורים
ירוק	שטח מיועד למגורים
צהוב	שטח מיועד למגורים
אדום	שטח מיועד למגורים
לבן	שטח מיועד למגורים
⊗	נקודת מדידה

טבלת שטחים

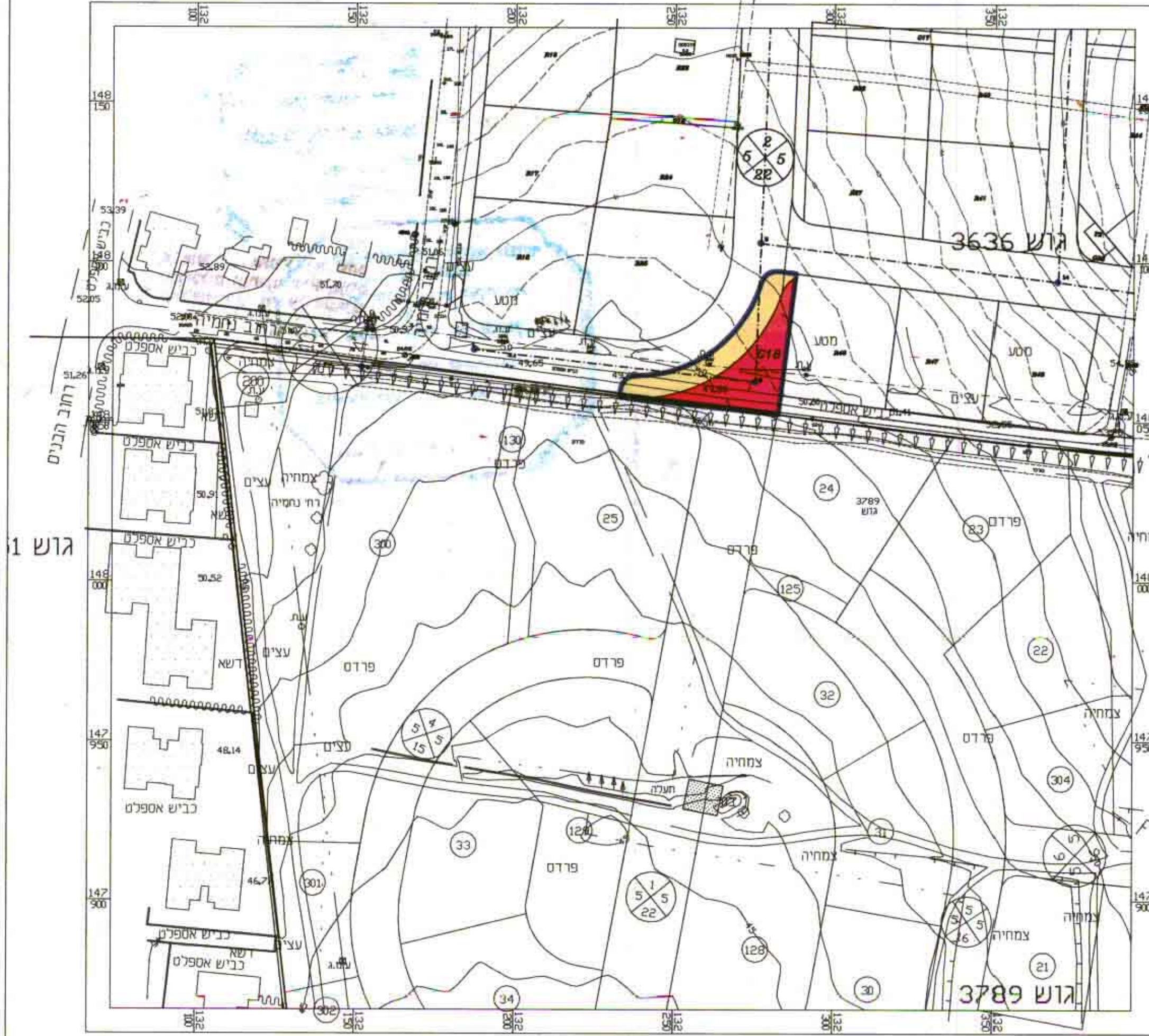
צבע	שטח	סך הכל
כחול	0.286	0.466
ירוק	0.286	0.466
צהוב	0.286	0.466
אדום	0.286	0.466
לבן	1.064	1.064



תרשים סביבה 1:2500



מצב קיים 1:1250



מצב מוצע 1:1250