

ג.י.א. / א.ת.מ.א. 36/1154 ס"ח ב"ח א' 7

מחוז מרכז

מרחב תכנון מקומי פלח - תקוה

תכנית מס. פ"ת/מק/36/1154

שינוי לתכנית מתאר פת/2000 ולתכנית פת/2/1154

עובדת שטחים (מ"ר)

| מ"ר | מ"ר | מ"ר | מ"ר |
|------|------|------|------|
| 186 | 186 | 186 | 186 |
| 192 | 192 | 192 | 192 |
| 582 | 582 | 582 | 582 |
| 583 | 583 | 583 | 583 |
| 584 | 584 | 584 | 584 |
| 127 | 127 | 127 | 127 |
| 3579 | 3579 | 3579 | 3579 |

ועדה מקומית לתכנון
אישור תכנית מס. פ"ת/מק/36/1154
הועדה המקומית תחליט לאחר את התוכנית
רישום מס. 3789

נפה: פלח-תקוה

עיר: פלח-תקוה

גוש: 4042

חלקות מגרשים: 57(חלק), 58(חלק), 59(חלק)

186, 192, 582-584

יחיד למד נכסים בע"מ (בוטל 12 פ"ת)

ירוש שלטה בן רצון צעירי ז"ל ע"י עו"ד

שואל צבדי (ח.ה.הגנה 15 פ"ת)

גולדוור דורון (ח.ב.נ צבי 10 פ"ת)

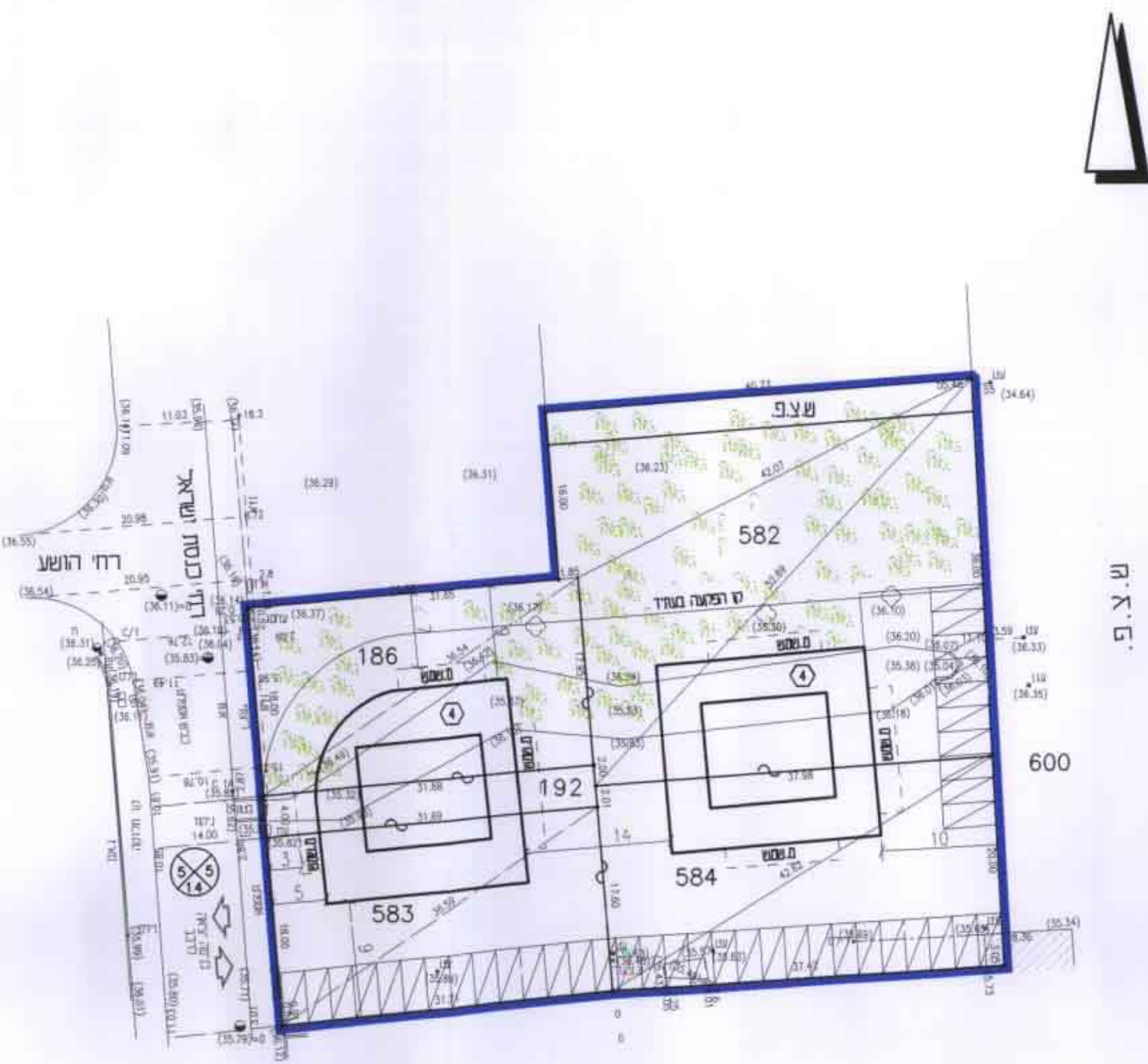
שטח התכנית: 3.579 ד'

מקרא:

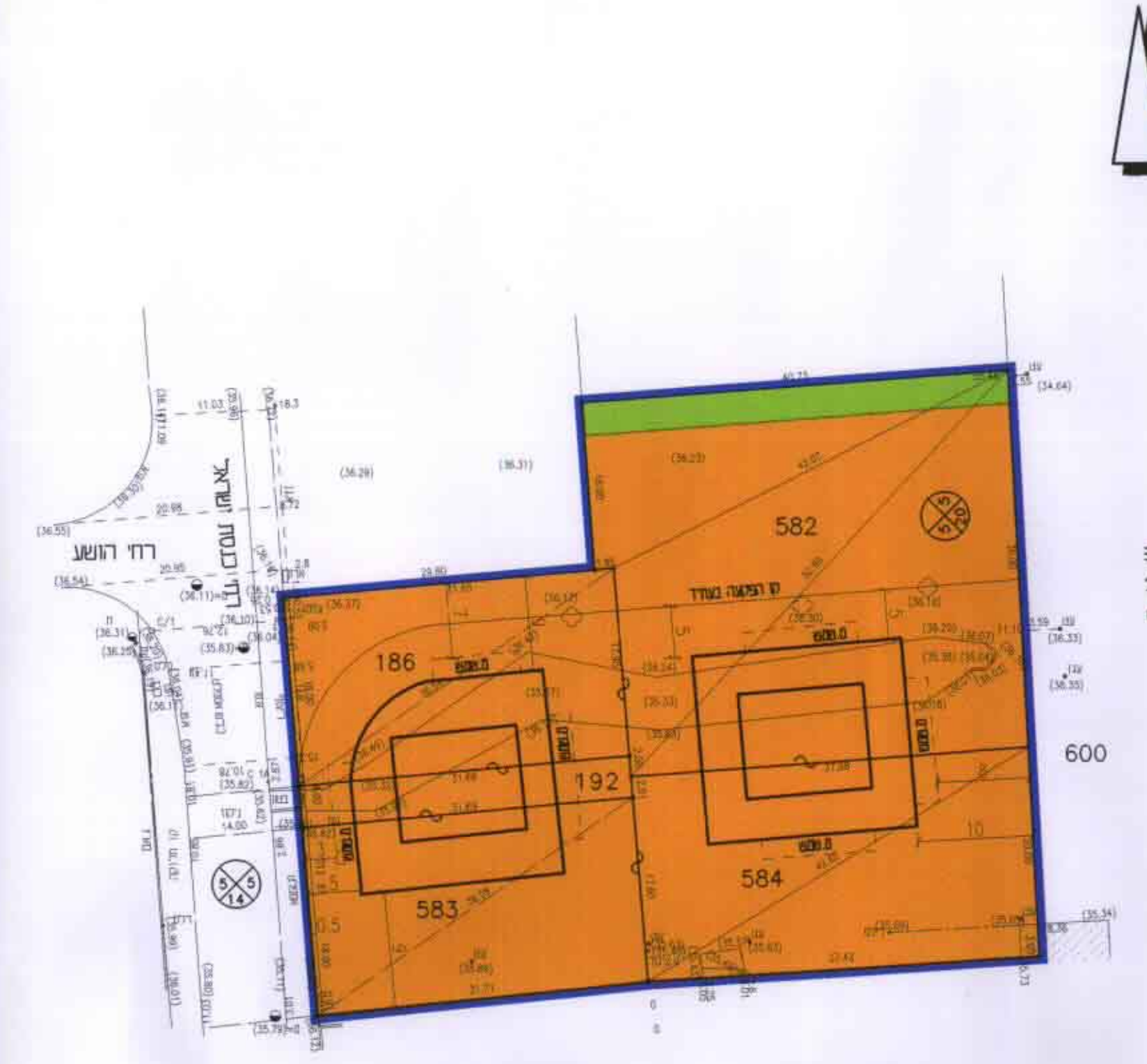
-  גבול התכנית
-  אזור מוריס א'
-  ש.צ.פ.
-  אחוד מגרשים
-  מס. הקומות
-  מספר הדרך
-  קו בנין
-  רוחב הדרך

יחד לנו נכסים בע"מ
ח.פ. 0-249667-51

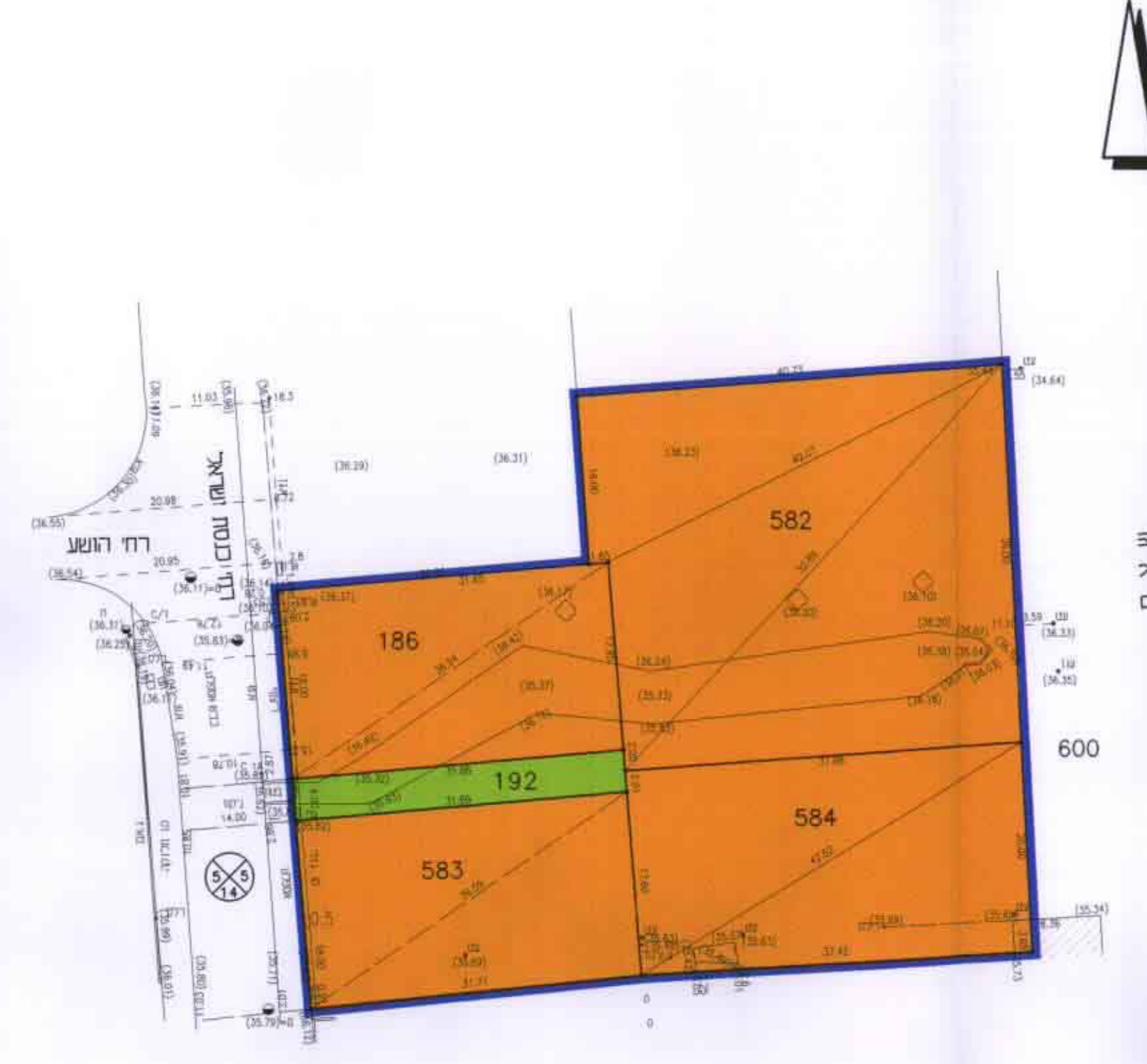
דודן גולדוור
שמואל צבדי
ד"ר ישי 37516
27.01.99
F:/GOLD/YATED/KNESET/KNE-TABA



ניסוח בינוי
ק.מ. 1 / 500



מצב מוצע
ק.מ. 1 / 500



מצב קיים
ק.מ. 1 / 500



תרשים לביבה
ק.מ. 1 / 1250

מ"ר: 423
ח"מ: 19
מס: 05-8328025

מ"ר: 423
ח"מ: 19
מס: 05-8328025

מ"ר: 423
ח"מ: 19
מס: 05-8328025

עורך דין
שמואל צבדי
ד"ר ישי 37516
01557 915969