

מחוז מרכז
מ"מ 7513/1238 ק"מ 7
מ"מ 7513/1238




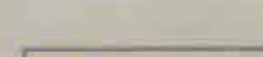
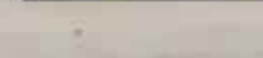



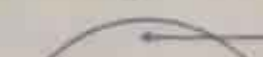


מרחב תכנון מקומי פלח-תקוה
תכנית שינוי מתאר פ"ת/מ"ק/13/1238 א'
שינוי לתכנית מתאר פ"ת/מ"ק 2000 ולפ"ת/1238



מצב הכללי 1:12500

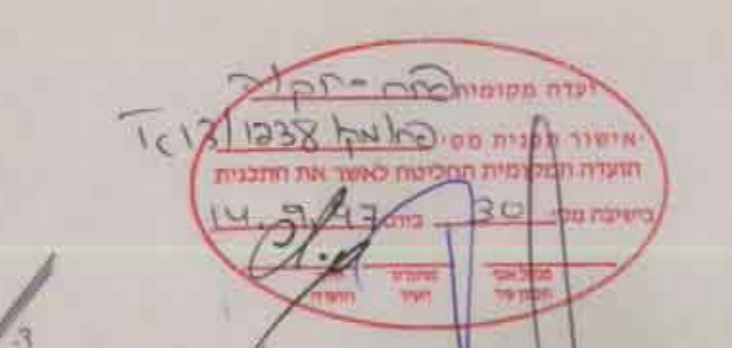
עיר: פלח-תקוה
גוש: 6715
חלקה: 90, 89
שטח הבנייה: 1006 מ"ר
יזום התכנית: פירטא אבינועם (רח. בן צבי 9 פ"ת)
בעלי הקרקע: פירטא אבינועם (רח. בן צבי 9 פ"ת)
עורך התוכנית: ארדיבל ז. גולדווער (רח. בן צבי 10, תל. 9327029)

מקרא:

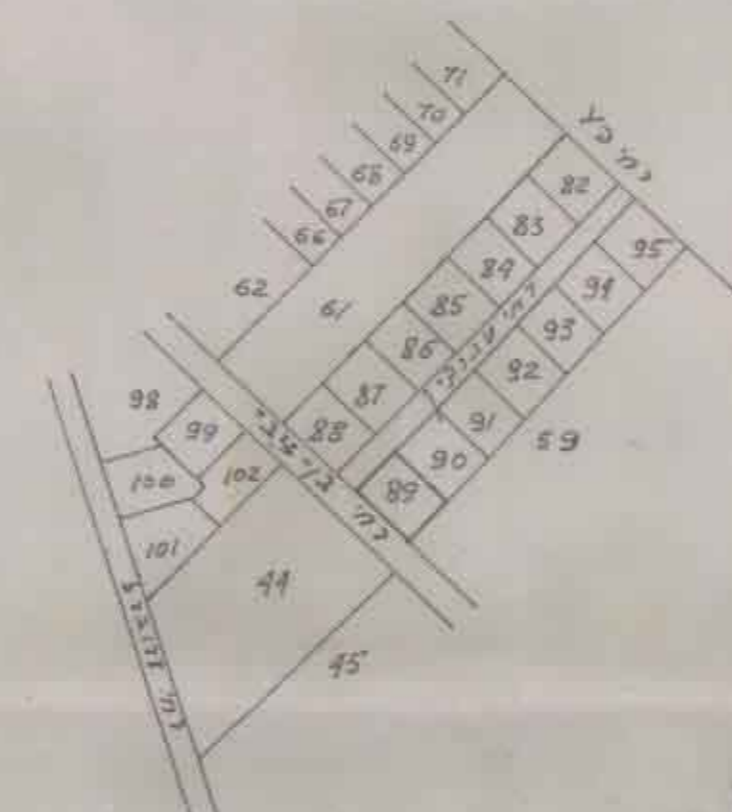
-  גבול התכנית
-  איזור מגורים ב'
-  דרך קיימת
-  מנגה לדריסה
-  ש.ב.צ.
-  בנוי מוצע
-  מס. הקומות
-  מספר הדרך
-  קו בנין
-  רוחב הדרך
-  חתימות:

טבלת שטחים

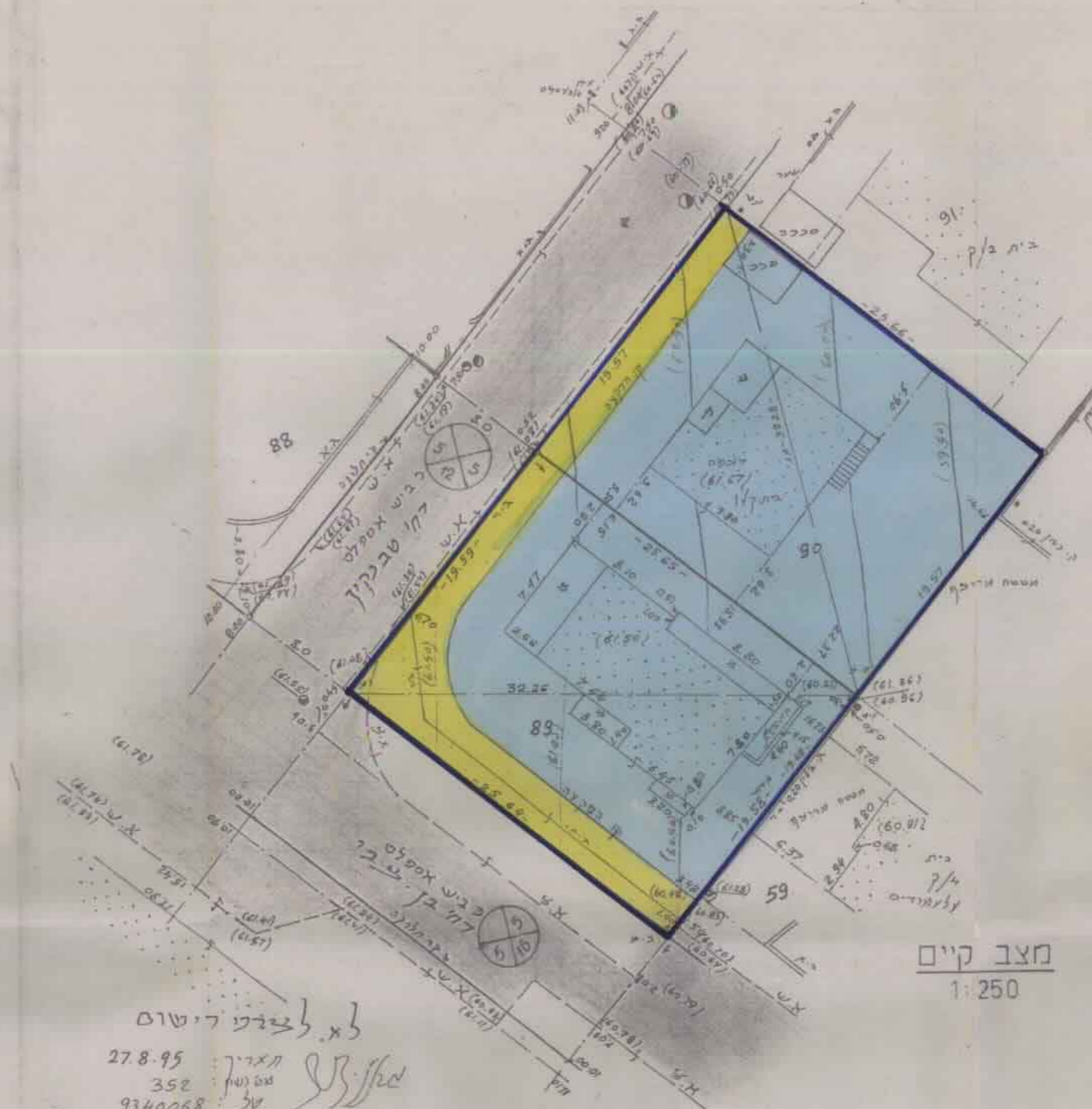
מ"ר	מ"ר	מ"ר	מ"ר
503	117	386	89
503	40	463	90
1006	157	849	סך הכל



דגשים הסביבה
1:2500 ק.מ.

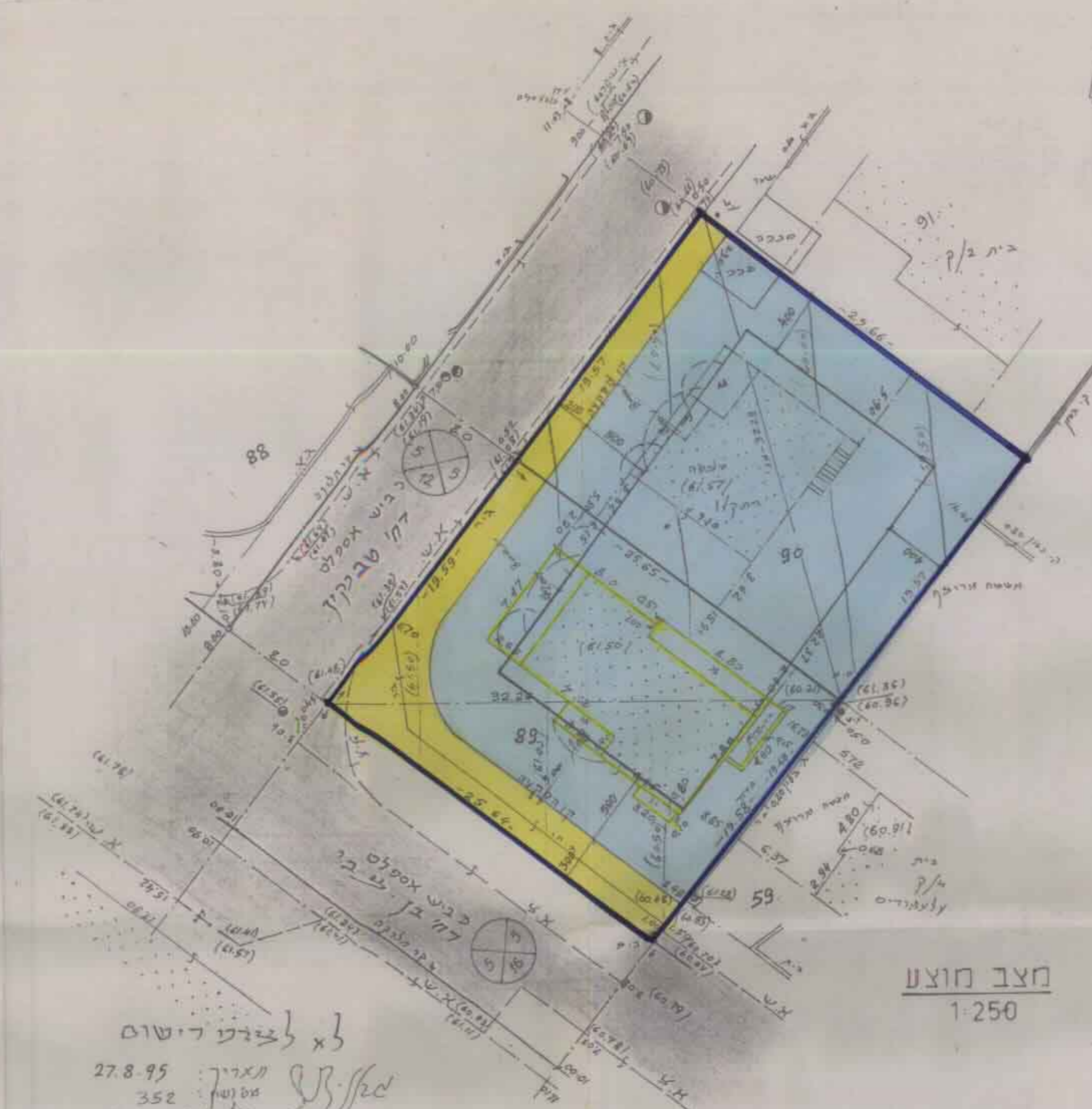


מצב קיים
1:250

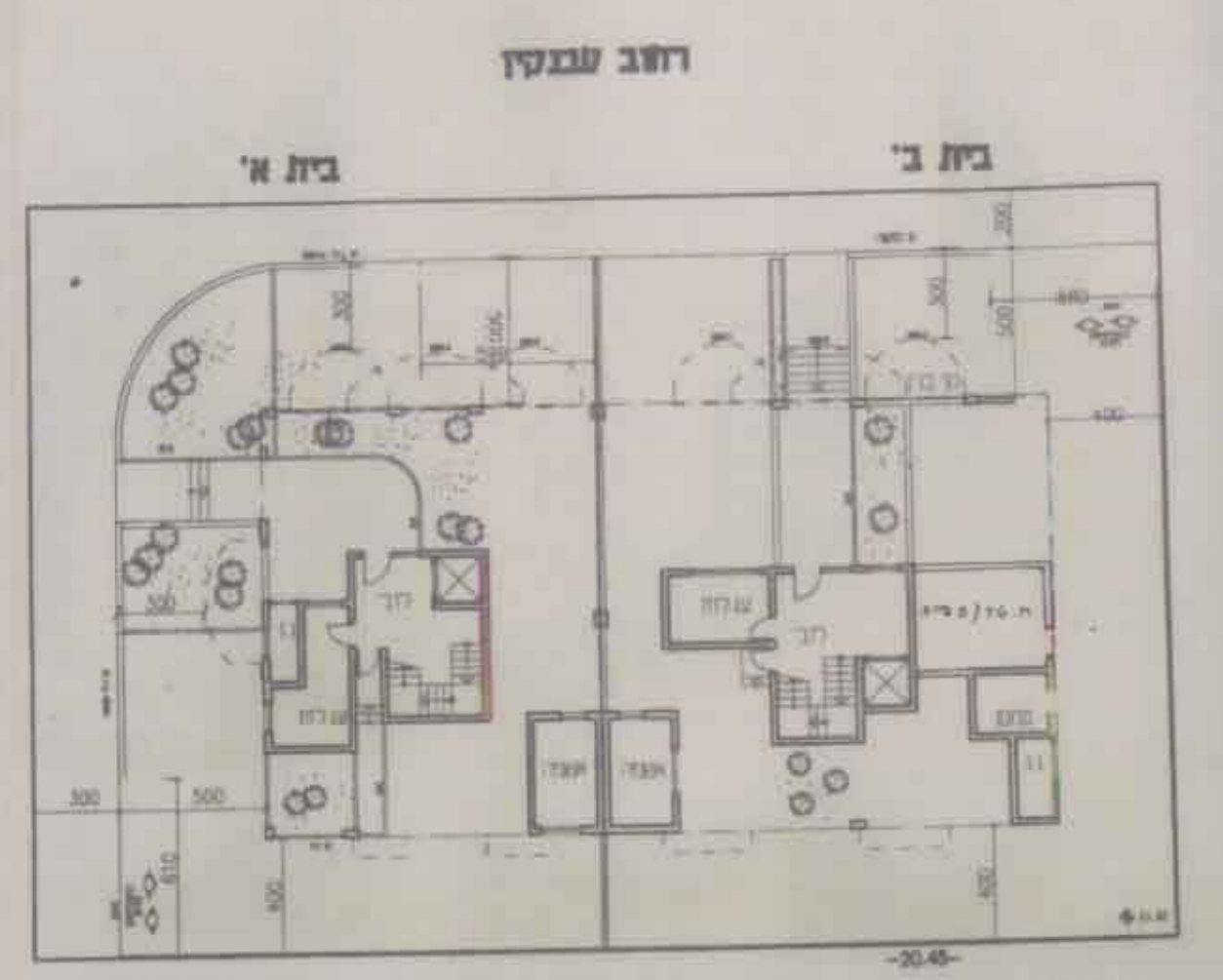


ל.א. לצדף לישום
מאריך: 27.8.95
מס' תוכנית: 352
מס' תכנית: 9340068
גבאי דוד מודר מוסמך רח' ברטק 3 פ"ת

מצב מוצע
1:250



ל.א. לצדף לישום
מאריך: 27.8.95
מס' תוכנית: 352
מס' תכנית: 9340068
גבאי דוד מודר מוסמך רח' ברטק 3 פ"ת



תכנית שטח שיחוק
1:200

רחוב בן צבי