

מרחב תכנון מקומי "השרונים"

תכנית מסודרת 1248/הצ

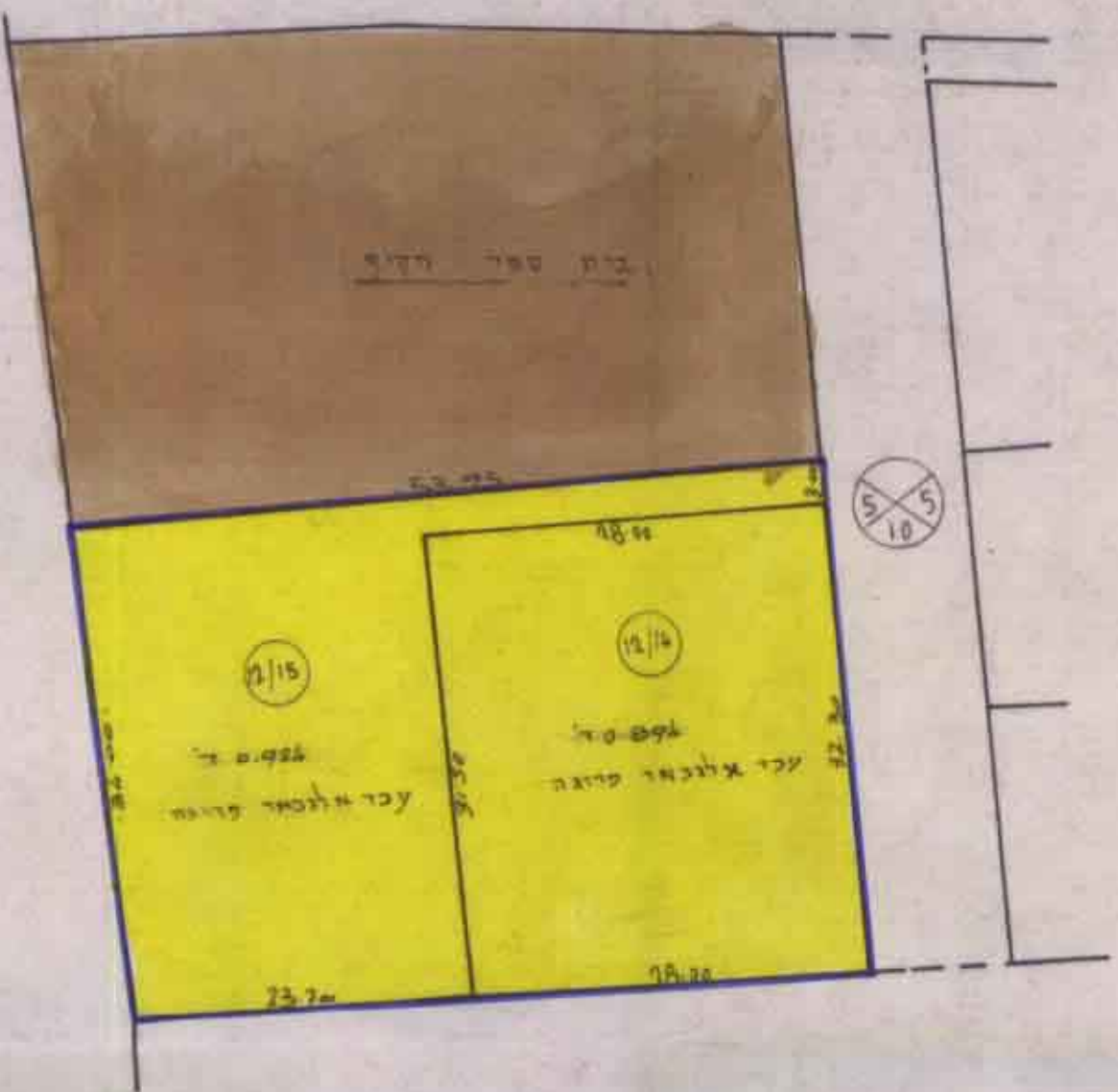
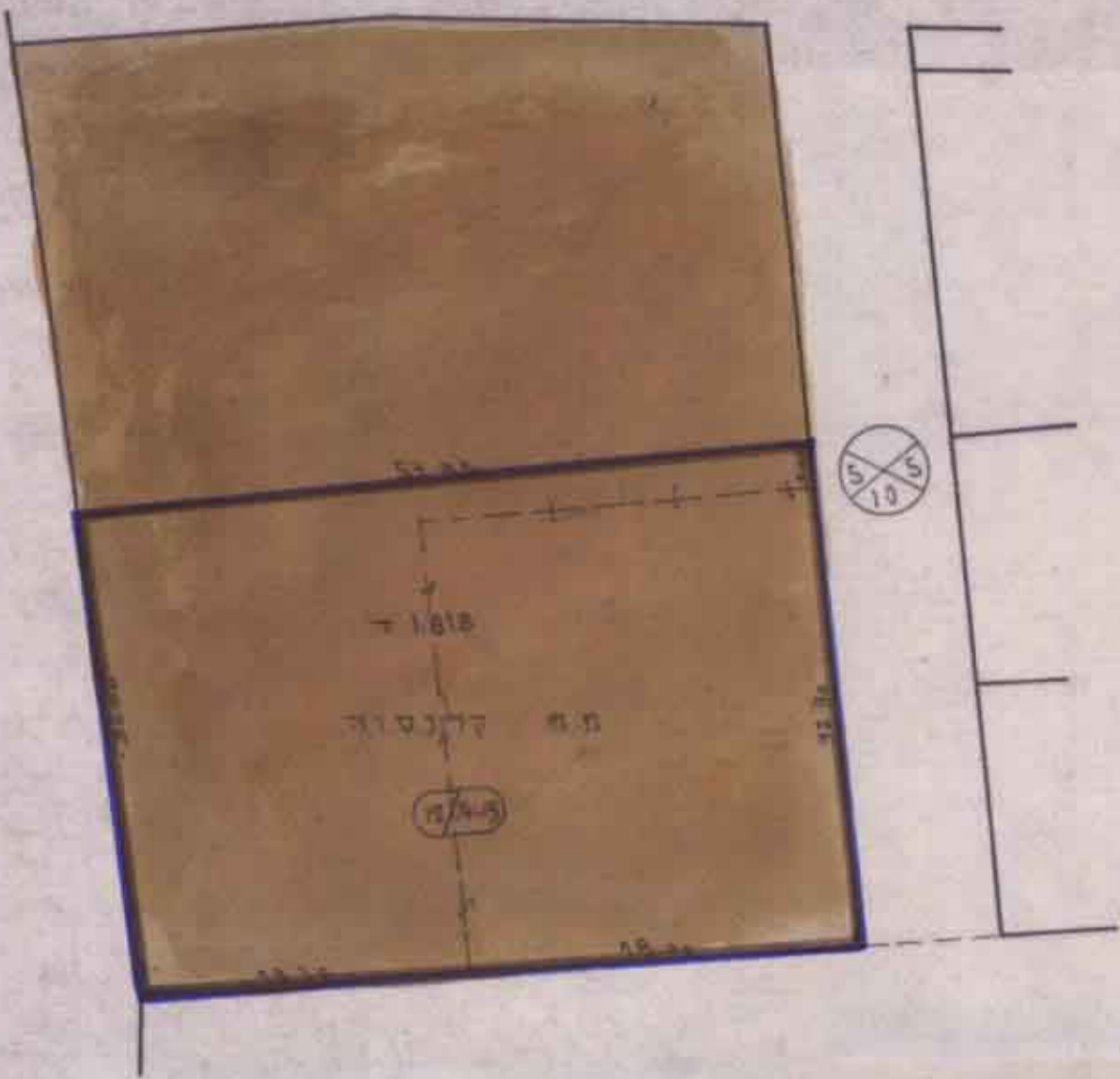
י"א, תש"ל 1248/הצ - קט"א - פלנטה צב"א 6

10

חוק התכנון והבניה, תשנ"ה - 1965  
 תחלת התקופה לתכנון ומכירה - 11/8/80  
 תחילת התקופה לתכנון ומכירה - 1248/הצ  
 משרד הפנים

מחוז: המרכז  
 נפה: השרון  
 מחקו: קלנסווה  
 קדש: 7863  
 חלקה: 12 (חלק) - מגרש: 15, 14

הכעל: ממו קלנסווה + עאל גבא פרווה  
 היוגם: ממו קלנסווה  
 חחמבר: גבאלי ע.אלתפיז



מצב מוצע ק"מ 1:500  
 גוש 7863, חלקה 12 (מגדש) 15, 14

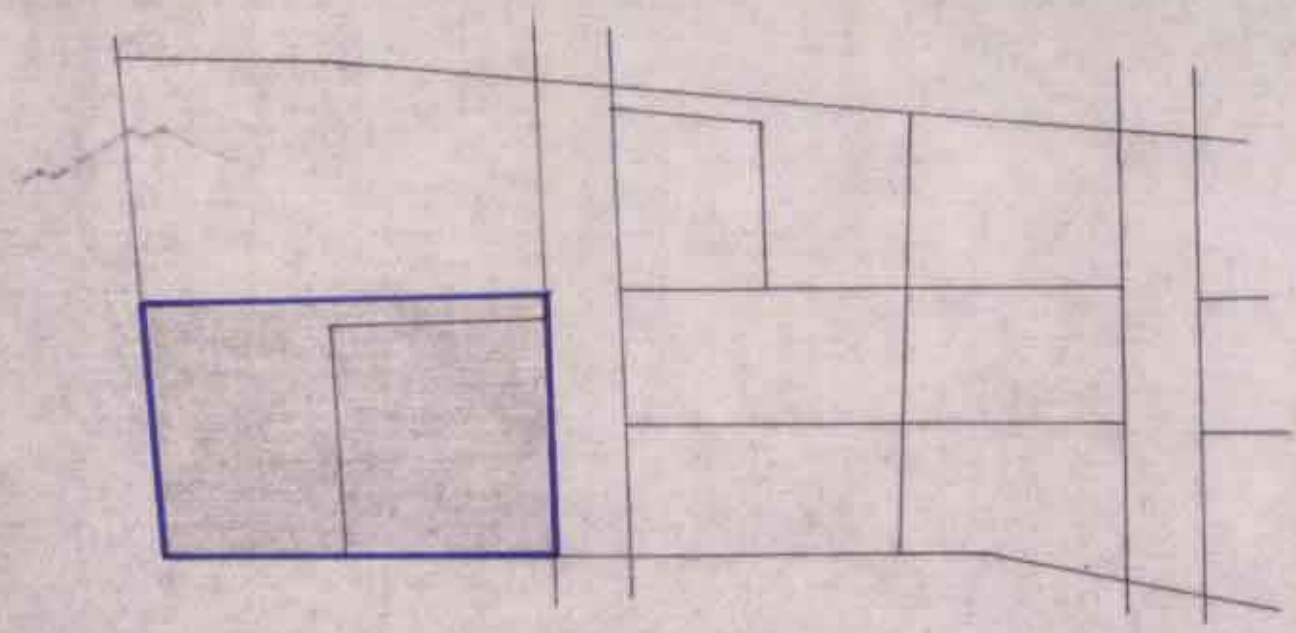
מצב קיים ק"מ 1:500  
 גוש 7863, חלקה 12 (מגדש) 15, 14

טבלת שטחים - מצב מוצע

מגרש	יצוד	שטח (כזונג)
12/14 ÷ 15	בנין פיטר	1.818

טבלת שטחים - מצב קיים

מגרש	יצוד	שטח (כזונג)
12/14	מגורים	0.894
12/15	מגורים	0.924
מ"ב		1.818



תכנית סביבה ק"מ 1:1000

- צוק ראו:
- גבול תכנית
  - מגורים ג'
  - בנין פיטר
  - צנודו פקוה
  - דרך מוצע
  - דרך קיימת

משרד הפנים  
 חוק התכנון והבניה תשנ"ה - 1965  
 מחוז: א"ת  
 מרחב תכנון מקומי - השרונים  
 תכנית מסודרת 1248/הצ  
 תועדה המחוזית בשייבחה ה- 43/4  
 מיום 20.5.83 החליטה להח ת"פ  
 לתכנית תוכנית לעיל.  
 סגן מנהל כללי לתכנון יושב ראש תועדה