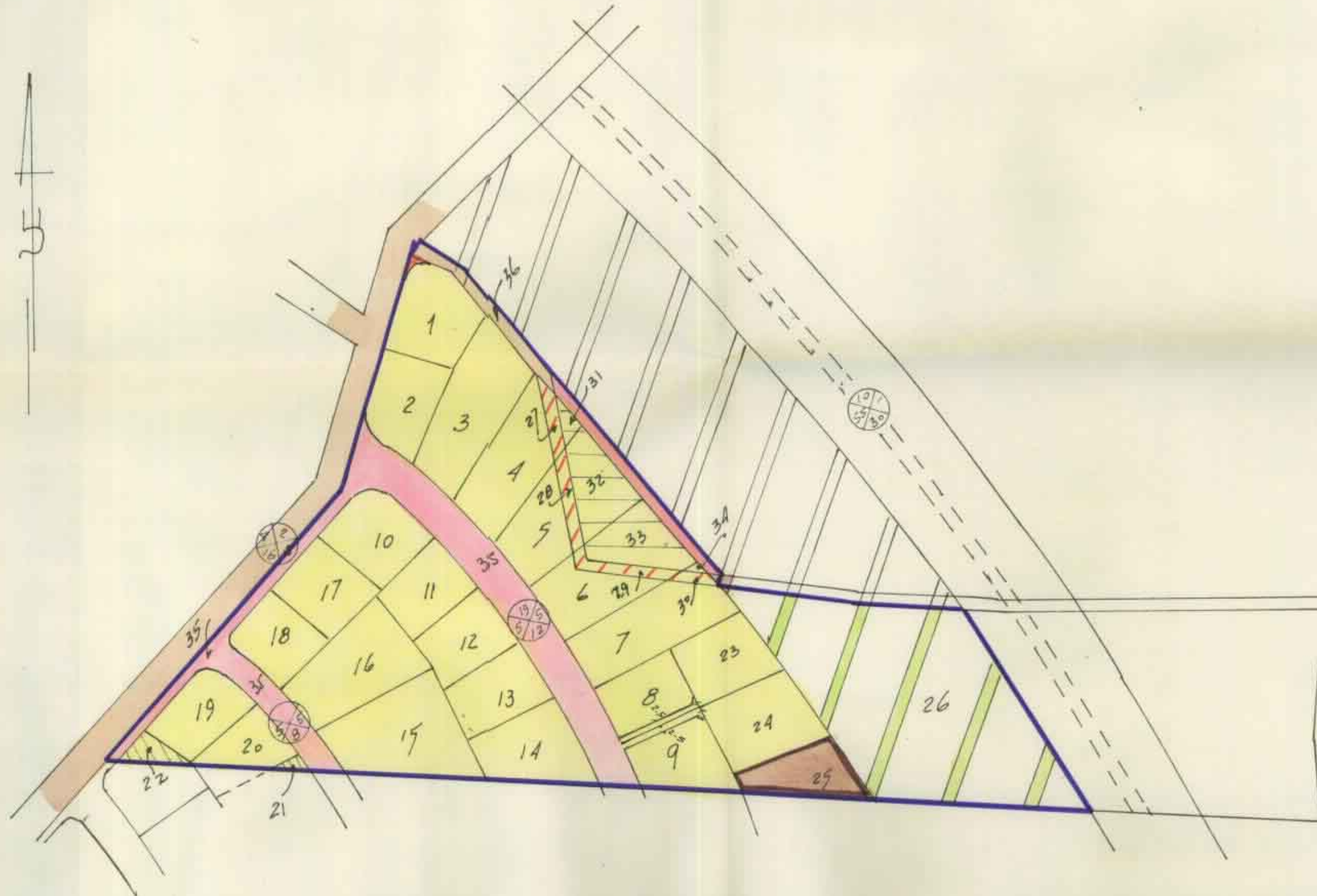


ג.מ. 778 "התוכנית" (התוכנית) - 16.2.70
 מרחב תכנון מקומי, דומרכ"ס
 תכנית מפוכטת מ"מ 1:1250
 1:1250.פ.7

נפח : 797, ה'שכונן
 נפח : 778, קלנסודה
 גוש : 7861
 חלקיות : 14.9.42 (תמ"ק)
 שטח תכנית : 21.376 מ"מ
 גבולות : סלים ג'וסי ונח"ד
 הממבר : צ'דיר, יתגדס



ט ט ה י ם

ד.	מ"מ	ק"מ	ד.	מ"מ	ק"מ
0.505	19	0.547	1		
0.325	20	0.541	2		
0.026	21	0.937	3		
0.103	22	0.697	4		
0.530	23	0.465	5		
0.600	24	0.474	6		
0.530	25	0.840	7		
4.027	26	0.500	8		
0.063	27	0.500	9		
0.087	28	0.552	10		
0.060	29	0.472	11		
0.030	30	0.525	12		
0.048	31	0.528	13		
0.405	32	0.550	14		
0.425	33	1.002	15		
0.016	34	0.962	16		
2.036	35	0.520	17		
0.408	36	0.540	18		
21.376	76	5.370	197		

- בגורמים
- גבול תכנית
 - דרכ הימית
 - דרכ חדשה
 - חם דכך
 - קו ביון
 - נח"ד דכך
 - מיוונים ג
 - בנין צ'בוק
 - חלקאי
 - להשפחה
 - דכך לביטול

מסדר הפנים
 חוק התכנון והבניה תשכ"ה-1965
 מרחב תכנון מקומי
 תכנית מקומית
 חומרת המחוקקת בשיטתה
 20.11.69

חוק התכנון והבניה תשכ"ה-1965
 הועדה המחוקקת לבניה ולתכנון עיר
 ת"מ
 תכנית מס' 778
 לתפקיד ביונייה מס' 351
 29.3.1967