

מ.א. 7/950/ת.כ.מ.א. - 29/2012/ת.כ.מ.א. - 7/950/ת.כ.מ.א.

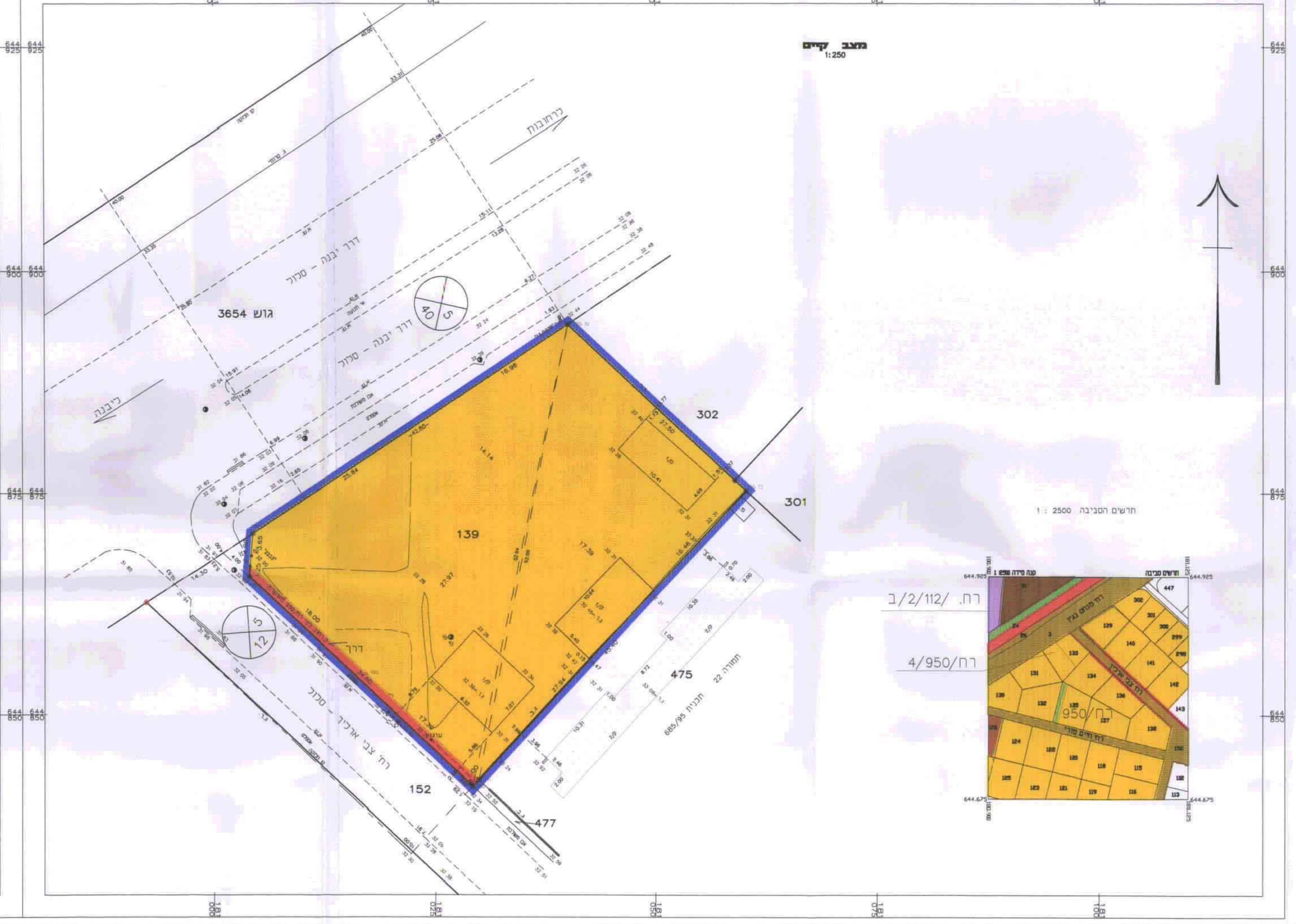
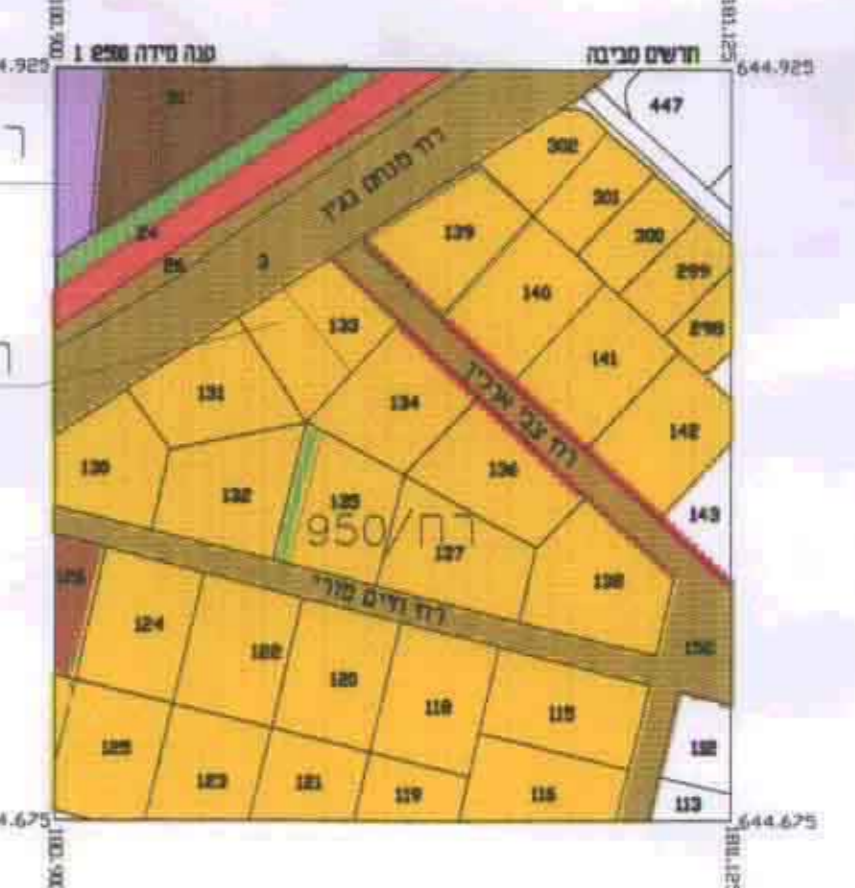
מרחב ויכוח מקומי רחובות
וכביש שישי מוגדר מחדש רח/ת.כ.מ.א. 29/950/20
שישי לרחובות מחדש רח/ת.כ.מ.א. 950/20

מחוז :
 נפה :
 מסמך :
 גוש :
 חלקת :
 בע"ה הקרקע :
 יזום התכנית :
 מחבר התכנית :
 שטח התכנית :
 ה.ג.מ. :
 1:250

ועדה מקומית רחובות
אישור תכנית מס' 7/950/ת.כ.מ.א. 29/950/20
תוצרת חקיקתית חלופית לחדש את החלוקה
ב-29/12/2012
יום 29.12.2012
החלטת הוועדה

- מסמך**
- מוסד ציבורי
 - שטח ציבורי פתוח
 - דרך חרשה / מוצעת
 - דרך תימחה / מאושרת
 - אזור חרשה
 - אזור מגורים א
 - גבול תכנית
 - גבול גוש
 - מס' הדרך
 - מס' בנין
 - רוחב הדרך
 - ריבוי

נר"ב
חברת ייעוץ תכנון ופינוח בע"מ
ת.כ.מ.א. 51-221-18/2012
 חתימת הוועדה
 חתימת בע"ה הרשומה
 חתימת המכונן
 חתימת האדריכל



טבלת שימושי קרקע-מצב מוצע

עוד	שטח	אמסוליק
דרך חרשה / מוצעת	0.035	2.33%
אזור מגורים א	1.466	97.67%
סה"כ שטח התוכנית	1.501	100%

טבלת שימושי קרקע-מצב קיים

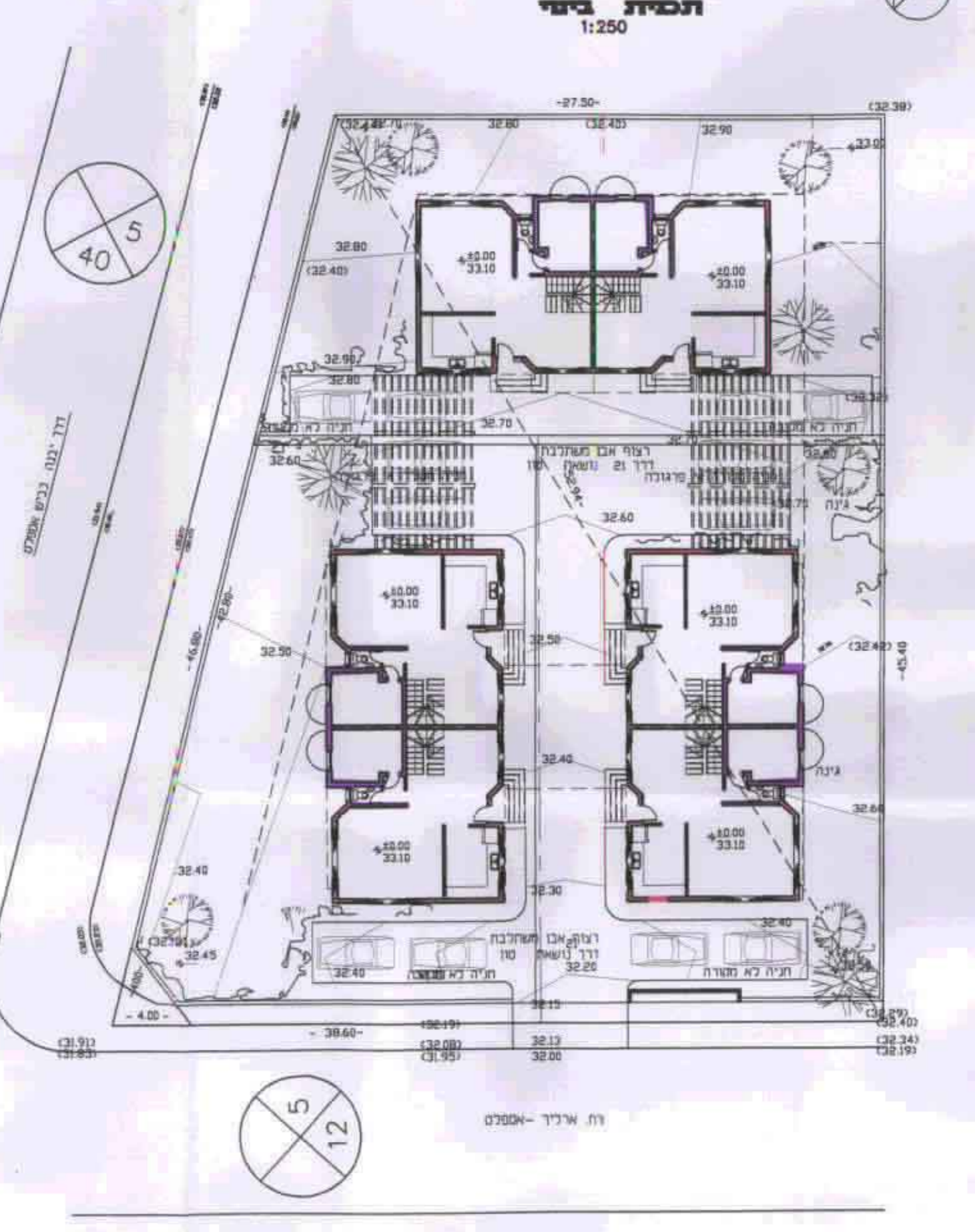
עוד	שטח	אמסוליק
דרך חרשה / מוצעת	0.035	2.33%
אזור מגורים א	1.466	97.67%
סה"כ שטח התוכנית	1.501	100%

טבלת שטחים-מצב מוצע

עוד	שטח	אמסוליק
דרך חרשה / מאושרת	0.035	2.33%
אזור מגורים א	1.466	97.67%
סה"כ שטח התוכנית	1.501	100%

טבלת שטחים-מצב קיים

עוד	שטח	אמסוליק
דרך חרשה / מוצעת	0.035	2.33%
אזור מגורים א	1.466	97.67%
סה"כ שטח התוכנית	1.501	100%



C:\Users\AVI\Documents\Map_21_08_2012.dwg Plot 4,3 - for AutoCAD by HP
 HP 7600 Color (800x600) Hewlett-Packard HP-GL/2 driver V10.61
 21.08.2012 14:00:00

לא לצרכי רישום
 תאריך: 22.12.2012
 תחום: בוסתאן - תנ"כ אזורי מוגדר מוסמך ר.מ. 414
 הרשו"ר: 32 יבנה 925851:052 9430951:08