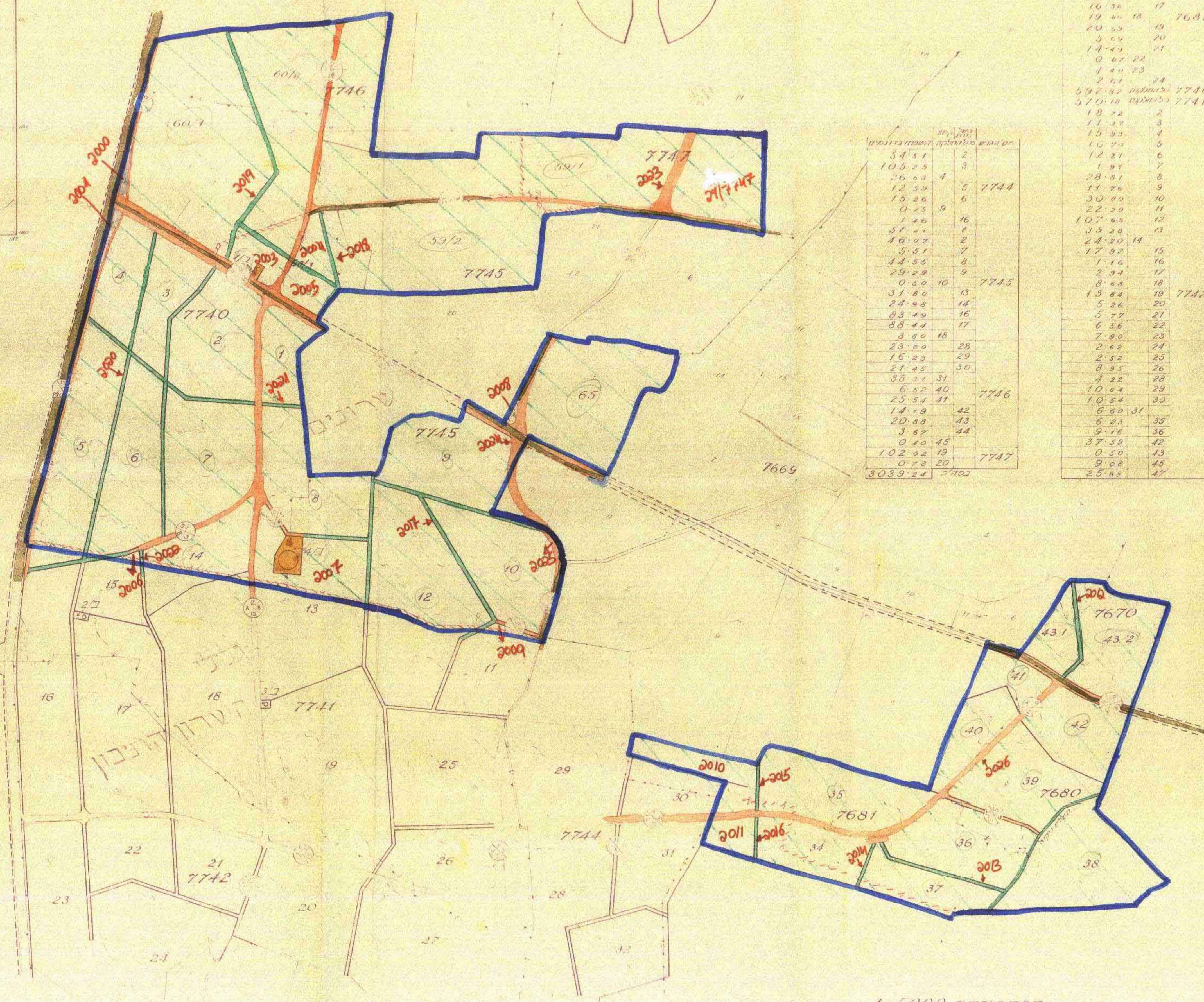
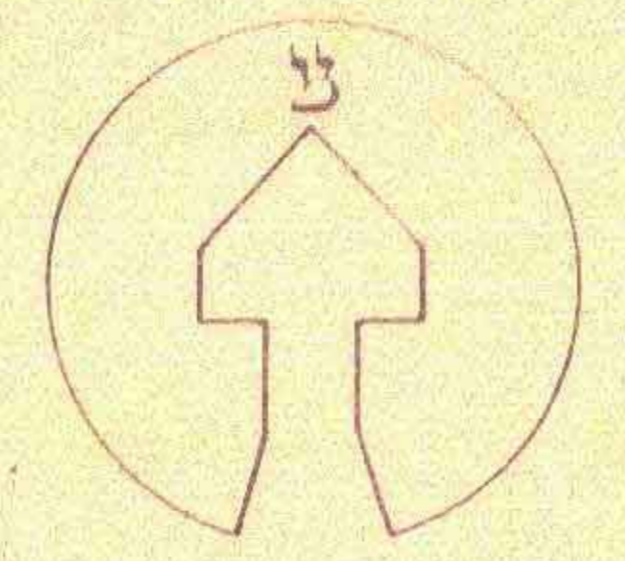
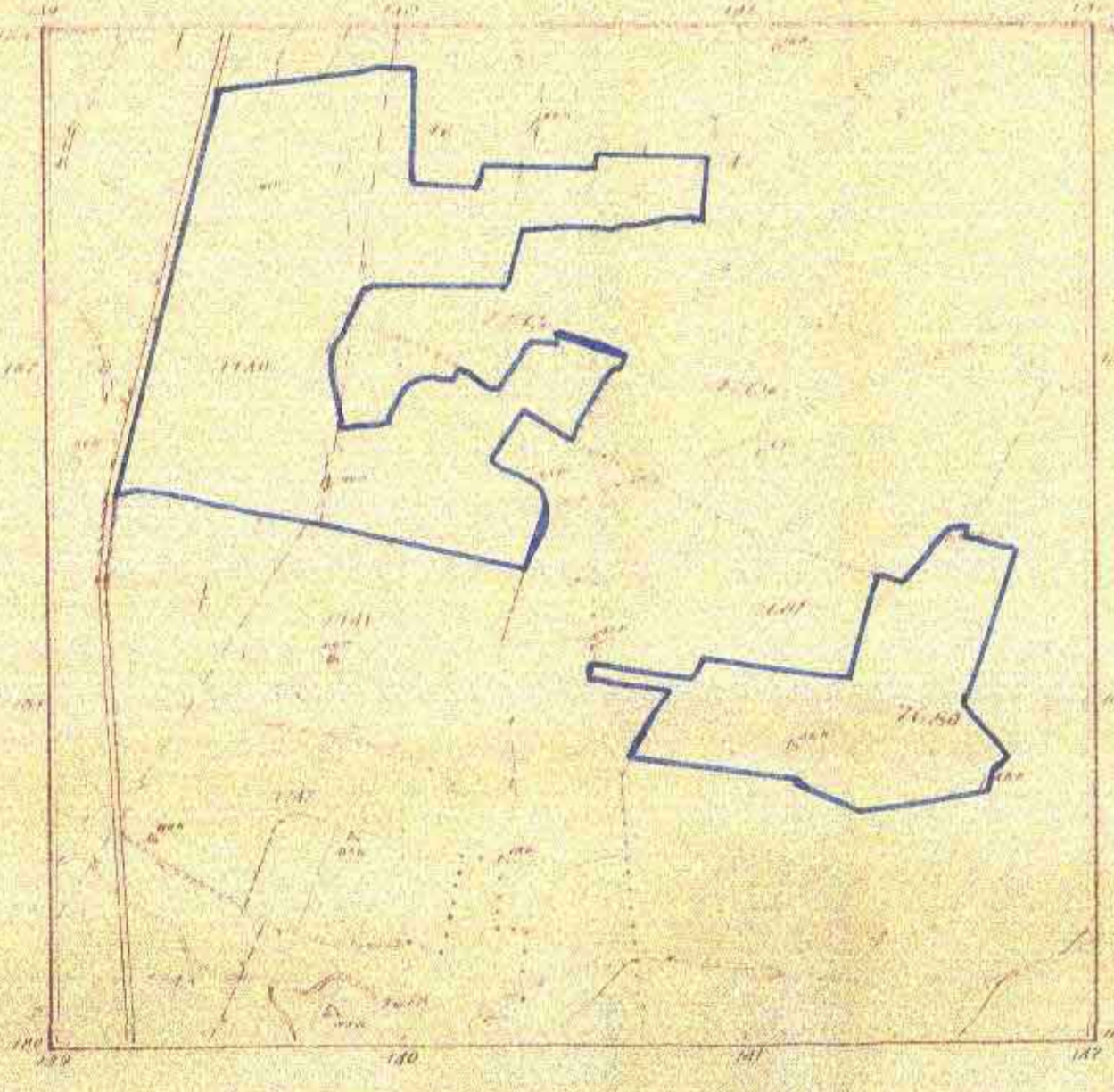


אשר לוח התוכנית
 1039 - א
 2.10.63
 אשר לתוכנית
 791 - ב
 24.1.63



חלקות הגאומטריות והמריכה

סמ	שטח
0-750	7/2
0-830	2/2
0-800	3/2
5-220	4/2
7-100	2/2

תעלת הניקוז

2-400

שטחים בסל"ק

159-000

סיכום השטחים

2870	28	נטיעות
70	4	בניינים
200		תעלת ניקוז
159		שטחים
3120		סה"כ

שטח	מס	שטח	מס
51.51	2	7744	5
103.73	3	7745	10
26.63	4	7746	31
12.55	5	7747	45
13.26	6		
0.25	9		
1.16	16		
51.77	17		
46.07	2		
5.51	7		
44.35	8		
29.28	9		
0.80	10		
31.86	13		
24.98	14		
83.19	15		
68.44	17		
3.80	18		
23.00	28		
15.23	29		
21.45	30		
35.17	31		
6.52	40		
25.54	41		
14.19	42		
20.48	43		
3.87	44		
0.40	45		
102.92	19		
0.73	20		
3039.24	3702		

שטח	מס	שטח	מס
61.20	1	7670	6
136.10	13	7680	11
33.40	14		
13.40	4		
3.70	2		
11.00	12		
20.31	13		
63.22	16		
16.38	17		
19.00	18	7681	17
20.65	19		
5.53	20		
14.43	21		
9.67	22		
1.40	23		
2.11	24		
592.82	2740		
510.18	2741		
18.72	3		
11.33	2		
15.33	4		
10.70	5		
12.21	6		
1.97	7		
28.81	8		
11.76	9		
30.80	10		
22.20	11		
10.70	12		
13.28	13		
24.20	14		
17.88	15		
1.16	16		
2.94	17		
8.68	18		
13.82	19	7742	
5.26	20		
5.77	21		
6.58	22		
7.80	23		
2.62	24		
2.52	25		
8.35	26		
7.22	28		
10.04	29		
10.54	30		
6.80	31		
6.21	35		
9.16	36		
37.59	42		
0.50	43		
9.08	45		
25.88	47		

אזור תכנון ערים: שרונים וגלילי תסריט תכנית מפורטת מס' ה/צ/20

מחוז המרכז נפת השרון
 הגושים: 7681, 7680, 7670
 7741, 7747, 7740, 7742
 חולקות: במפורט לעיל בלוח השרון
 השטח הכללי: 3039

רצף הסמנים והצבעים:

- גבול תחומי
- ווץ קיטום
- דרך חדשה
- דרך מסבטלת
- סל השביל (לתימוך נטיח)
- מרמק הבנון מהדרך
- רוחב השביל
- טיבוב נטיח
- אזור בנב טיחן משרד
- אזור תכנון בעתיד
- גוש נטיח
- חלקת נטיח
- גבול חברה נטיח

מעבוד התכנית
 יוסף מרדכי זיו
 9/8/63
 8.8.1963
 4.1.1963
 המבצע: "רכין-חקל" ב"מ
 בעל הקרקע: מנהל מקרקעי ישראל
 מנהל מקרקעי ישראל
 משרד הפנים
 22.8.63

חוזמות
 גאוד-ניחול ופוד מקרקעי ונטיח ב"מ
 אישור אישור
 אשרה לנטיח ע"י ועד
 ש"ס
 חתימה

20/3
 143
 17.7.63
 22.8.63

תורה המקסימלית לבניה ולהתיישב ע"י
 שרונים
 חבנית בנין עיר להקמת קבוצה מפורטת
 מס' ה/צ/20
 בישיבה מס' 28 מיום 22.8.63
 בהכרעה מס' 107
 בהסמכה להקמת חבנית בנין עיר להקמת קבוצה מפורטת
 בהסמכה להקמת חבנית בנין עיר להקמת קבוצה מפורטת
 בהסמכה להקמת חבנית בנין עיר להקמת קבוצה מפורטת

קנה מידה 1:5000