

15.12.8

מחוז המרכז
מרחב תכנון מקומי שרונים
מועצה מקומית קדימה
תוכנית מפורטת הצ/4-45/1 שינוי לתכנית מתאר

חכנית מס' 45/1/4/35
מורסמת למתן תוקף כילקום
הפרסומים מס' 2500 מיום 3/3/82 עמוד 66

מחוז המרכז

מרחב תכנון מקומי שרונים

מועצה מקומית קדימה

תוכנית מפורטת הצ/4-45/1 שינוי לתכנית מתאר

המבקש: מועצה מקומית קדימה.




המתבקן: המחלקה הטכנית של הועדה המקומית

בעל הקרקע: מועצה מקומית קדימה.

גוש: 8036 חלק מחלקה 102.

שטח התכנית: 3,150 מ"ר. תאריך: ינואר 1981.

מקרא:

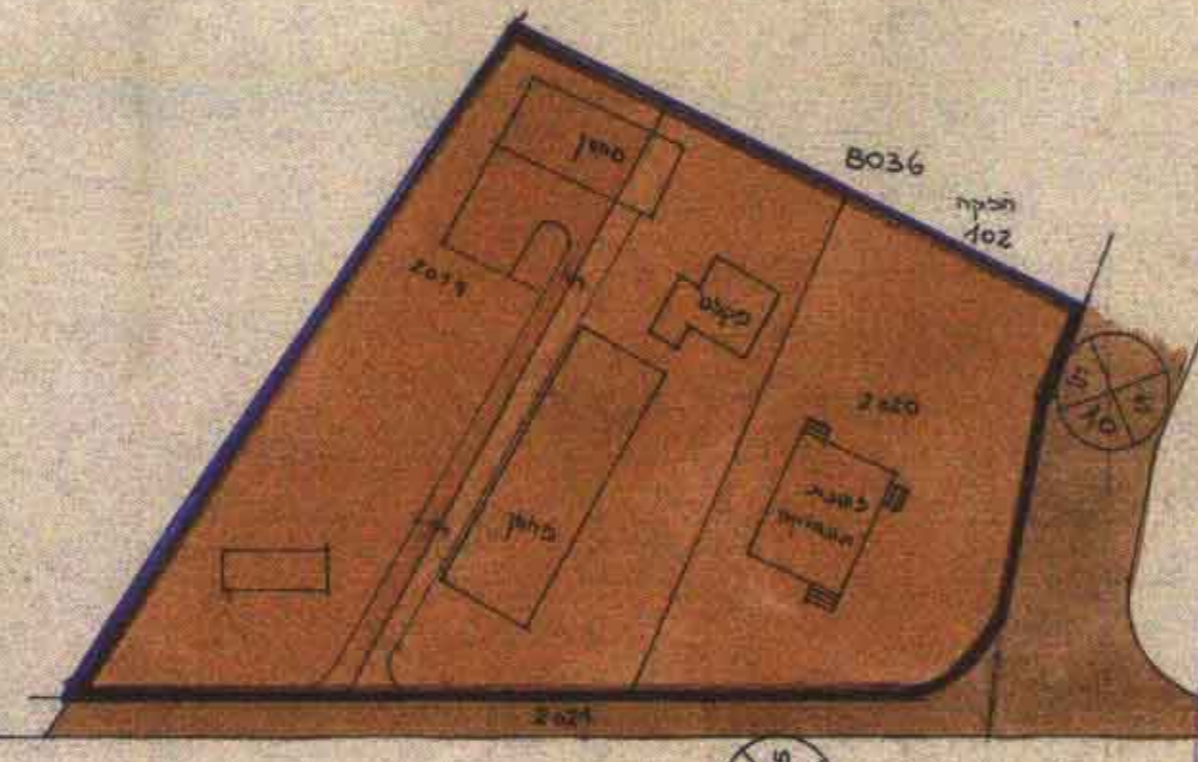
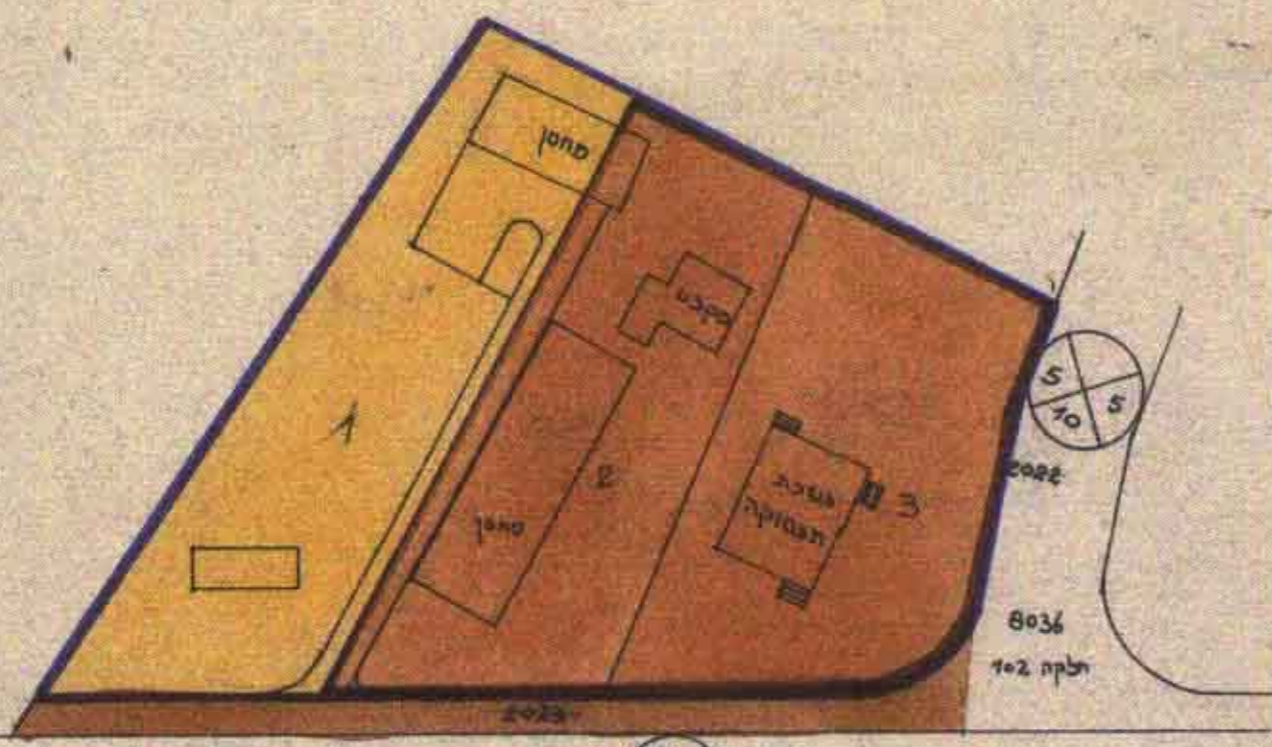
-  גבול התוכנית
-  אזור מגורים א'
-  בנין ציבור

לוח שטחים

סל שטח קיים	סל שטח חדש	יבול זמני	סל שטח פנוי	סל שטח מוגן	סל שטח חסום
1	~ 1090	מגורים א'	2014	2,420	ציבורי
2	~ 730	ציבורי			
3	~ 400	ציבורי	2020	~ 400	ציבורי
ק	~ 3150			~ 3150	



תרשים סביבה ק"מ 5,000 (לפי הצ/130)



מסודר והפיקו
דוק החכנית והבניה תשכ"ה - 1965
מחוז המרכז
מרחב תכנון מקומי שרונים
מועצה מקומית קדימה
תאריך: 12.10.82
מס' 45/1/4/35
מס' 3614

דוק התכנון והבניה תשכ"ה - 1965
החלה הקצאת לטובת קבוצה שוטפת צבע השטח
מס' 45/1/4/35
מס' 23241
מס' 10610
מס' 23241
מס' 10610
מס' 23241
מס' 10610

8041
מצב קיים ק"מ 1:625

8041
מצב מוצע ק"מ 1:625

13.10.82
23/10/82
מס' 45/1/4/35
מס' 3614