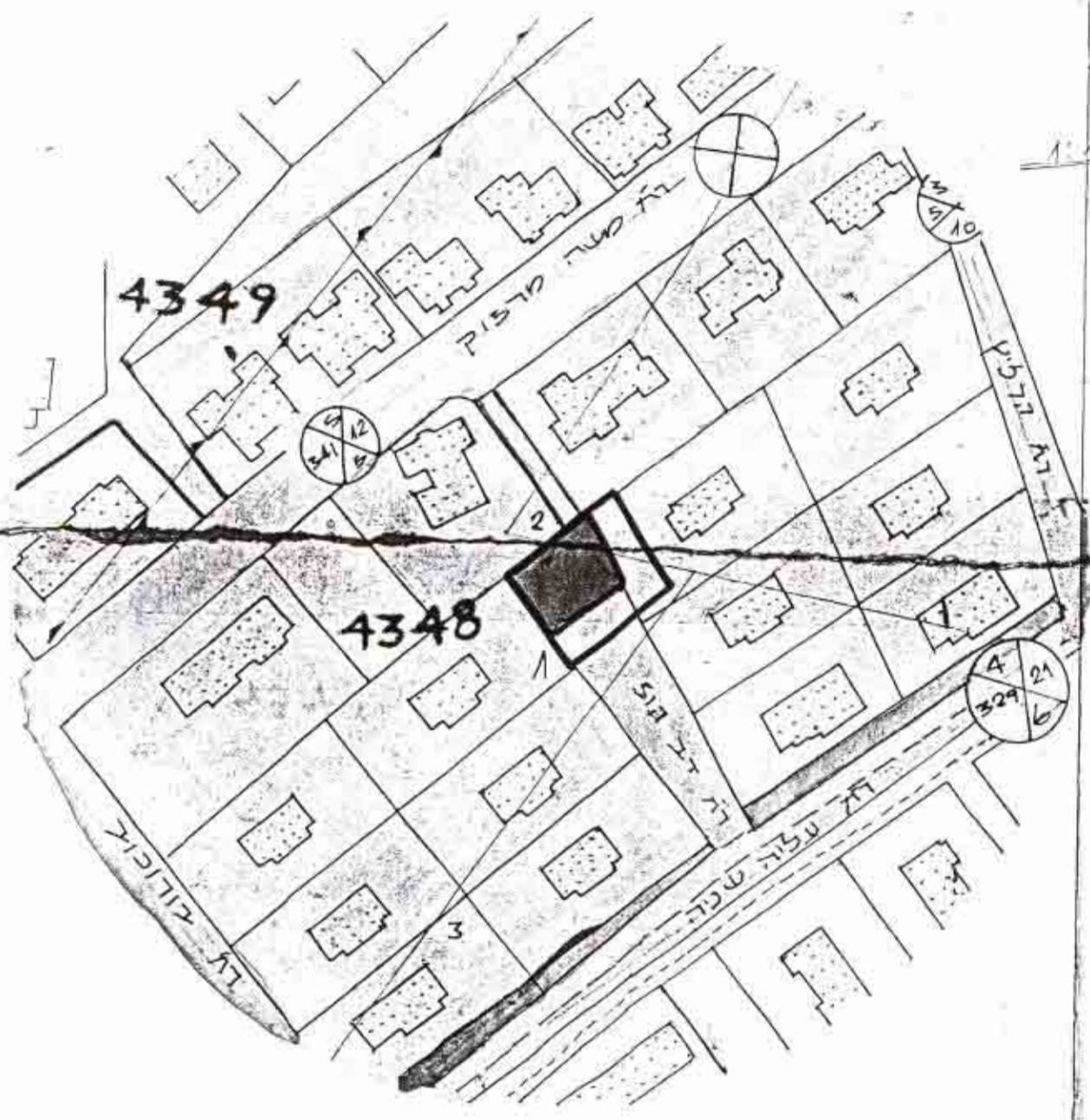


16.2.77

מרחב תכנון מקומי רמלה
תכנית מסורת לה/110/7
שני מס' 7 לת.מ. לה/110



מחוז: המרכז
 נפה: רמלה
 עיר: רמלה
 גוש: 4348
 ת.מ.ק.ת.: 2,1
 בעל הקרקע: מ.מ. שראל ואחרים
 המתכנן: מאה ההנדסה של עדיה רמלה
 שנת התכנון: 550 ג

- מפתח:
- גבול התכנית
 - קצור מקורים א
 - קצור מקורים ב
 - שטח להלכי דגל
 - שטח ציבורי פתוח
 - שטח כבדים צבוי

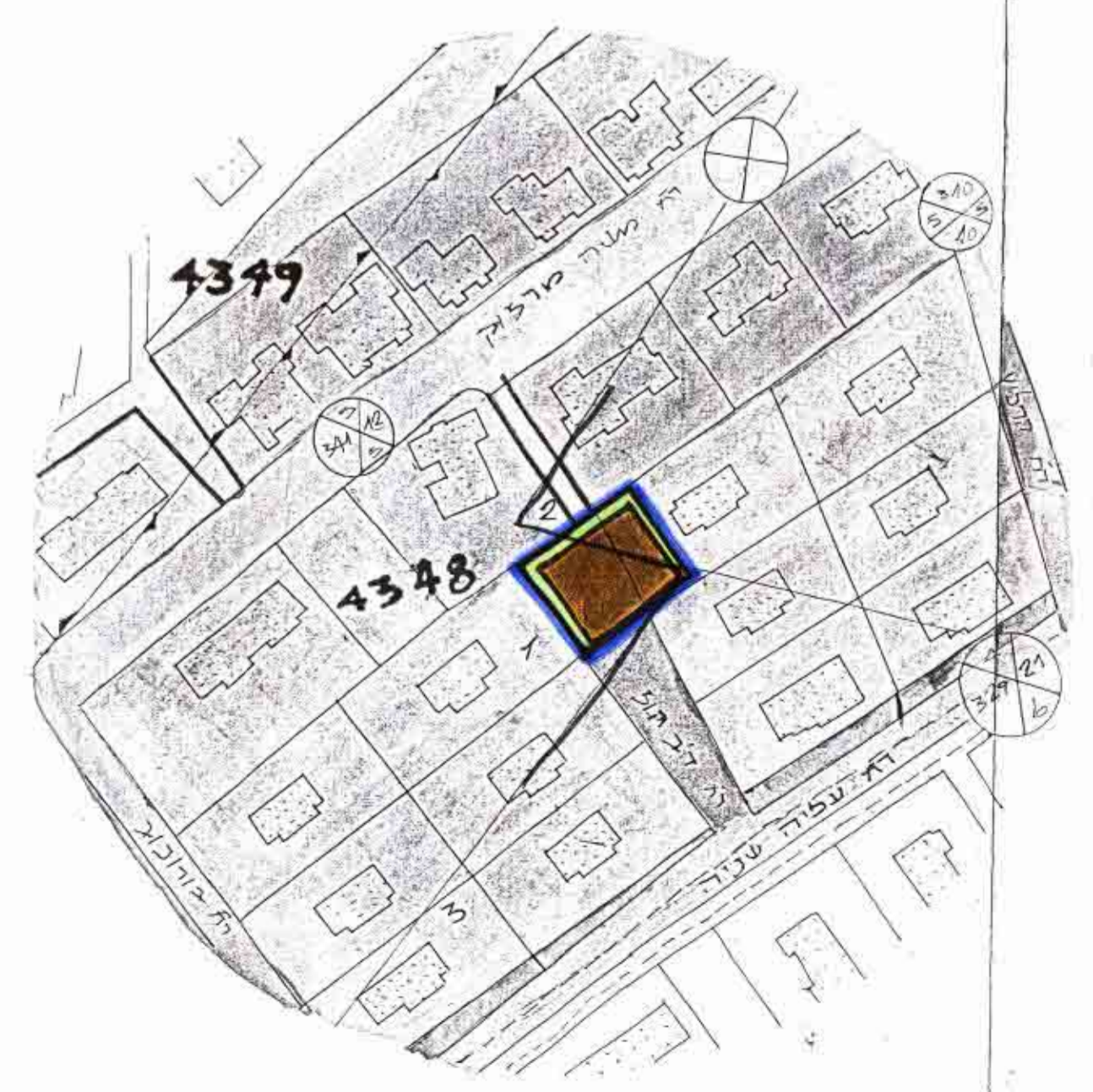
תוכנית קיימת לצי.מ. לה/110

משרד הפנים
 חוק התכנון והבניה תשכ"ה - 1965

מחוז	המרכז
מרחב תכנון מקומי	רמלה
תכנית	מס' 7/110/7
הועדה המחוזית בשיבתה ה	26/3
סיום	30.3.77
החליטה לתת תוקף לתכנית הנכרת לעיל.	
סגן מנהל מל"ה לתכנון	יושב ראש הועדה

תחמת בעל הנכס

תחמת המתכנן



ש.נ.ו. א.מ.ר.

חוק התכנון והבניה תשכ"ה - 1965

מחוז	המרכז
מרחב תכנון מקומי	רמלה
תכנית	מס' 7/110/7
הועדה המחוזית בשיבתה ה	26/3
סיום	30.3.77
החליטה לתת תוקף לתכנית הנכרת לעיל.	
סגן מנהל מל"ה לתכנון	יושב ראש הועדה