

מספר סידורי: 1706D

מצב קוצע מלה סופוגרפית

פתח תקוה

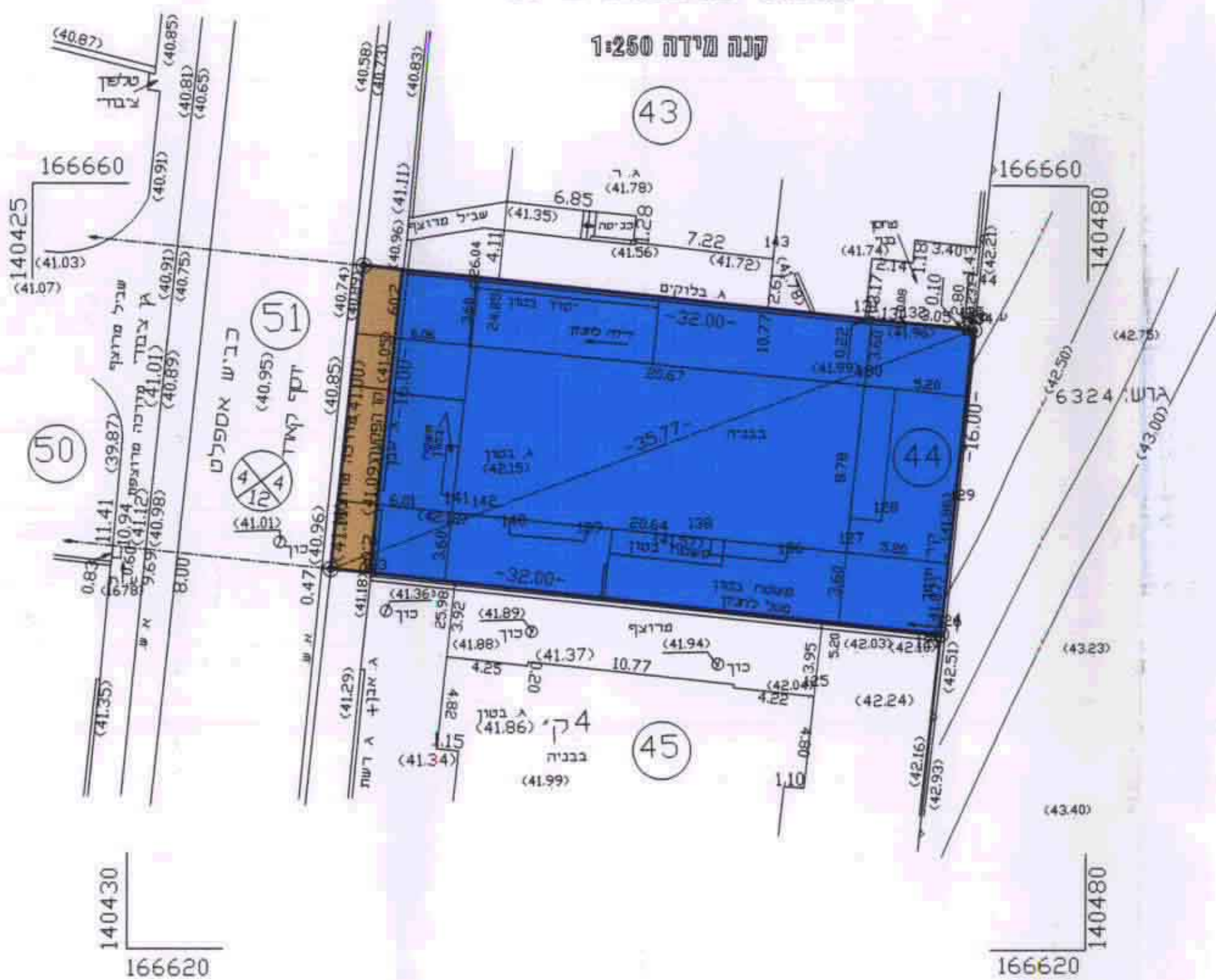
גוש: 6403

חלקה: 44

הוכן בשביל: חברת מיער

השטח: 0.512 דמ

קנה מידה 1:250



- הערות
1. הגבהים קשורים לנק' 75 של ערית פית שגובהה 686.39 מ+
 2. הגבהים רשומים בסוגריים.

לא לצרכי רישום תאריך: 24.03.98 מודד מוסמך
 חן-ציון מלכיאל מודד מוסמך רחוב אוסישקין 4 פת טל: 9307291 03-9345890

מספר סידורי: 1706D

מצב קיים מלה סופוגרפית

פתח תקוה

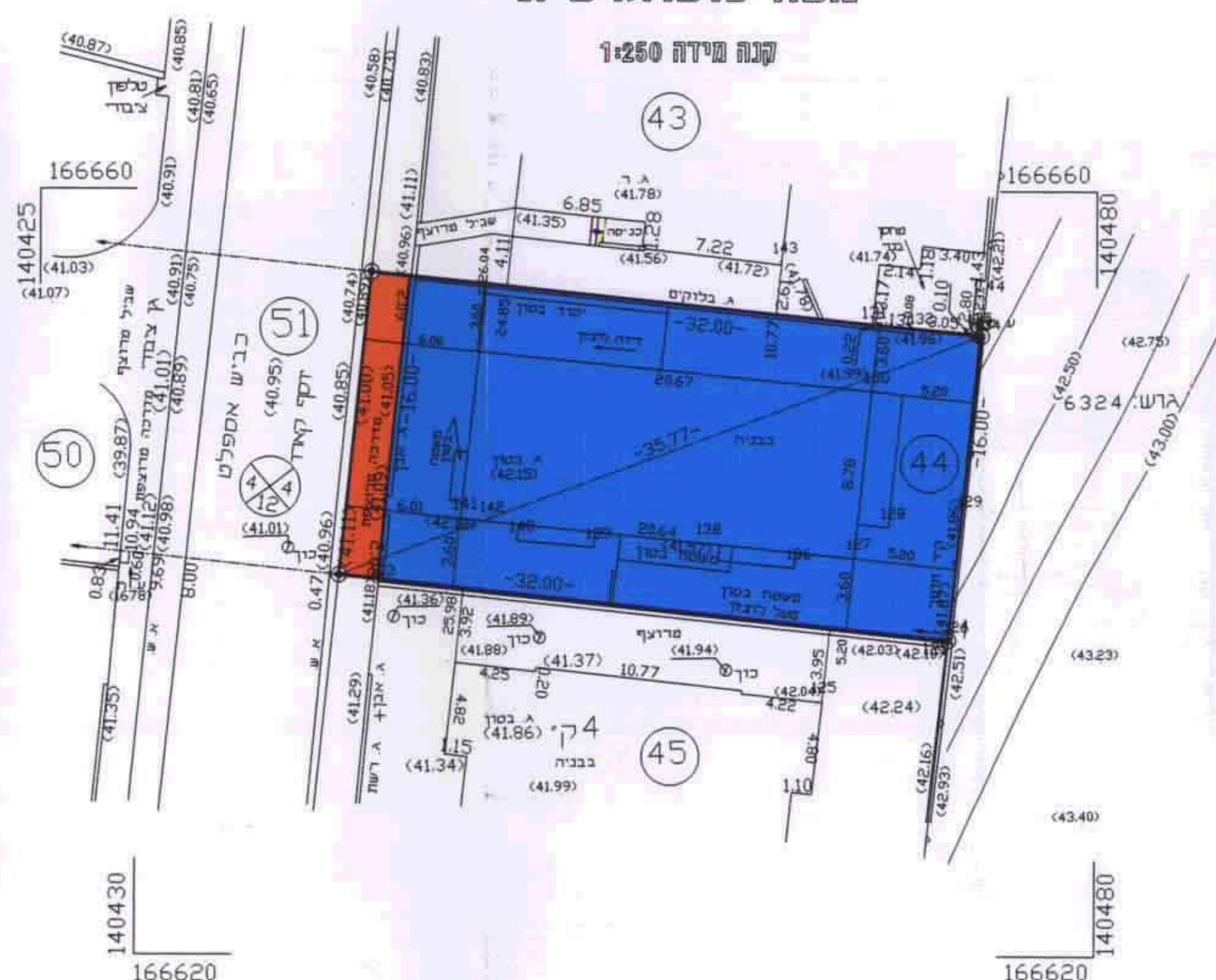
גוש: 6403

חלקה: 44

הוכן בשביל: חברת מיער

השטח: 0.512 דמ

קנה מידה 1:250



- הערות
1. הגבהים קשורים לנק' 75 של ערית פית שגובהה 686.39 מ+
 2. הגבהים רשומים בסוגריים.

לא לצרכי רישום תאריך: 24.03.98 מודד מוסמך
 חן-ציון מלכיאל מודד מוסמך רחוב אוסישקין 4 פת טל: 9307291 03-9345890

מספר סידורי: 1706D

מצב קיים מלה סופוגרפית

פתח תקוה

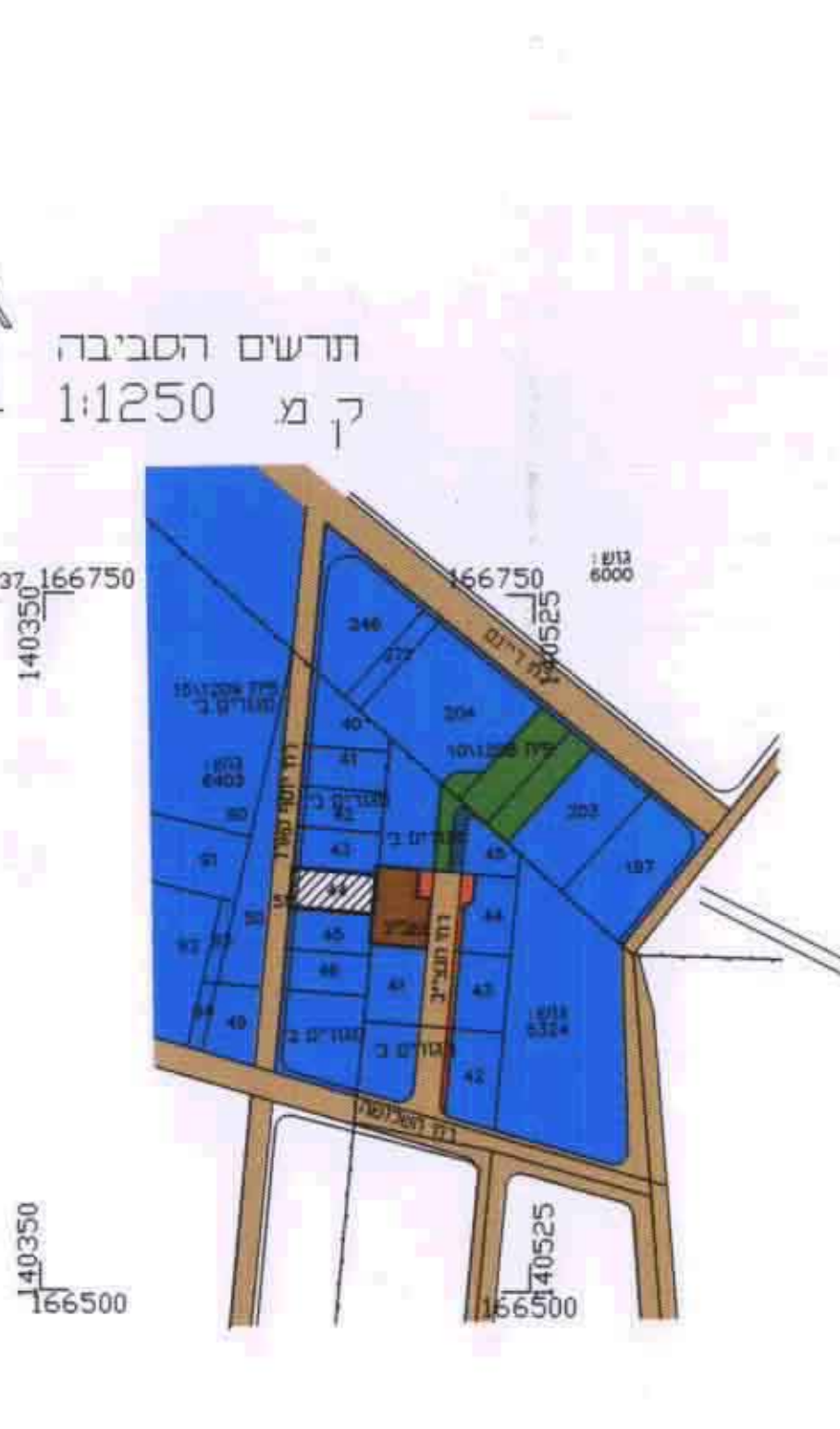
גוש: 6403

חלקה: 44

הוכן בשביל: חברת מיער

השטח: 0.512 דמ

קנה מידה 1:250



שטח	סוגים שונים מצב קיים (במ"ר)			סוגים שונים מצב זמני (במ"ר)		
	תחם	מגורים ב	דרך	תחם	מגורים ב	דרך
6403	44	32	480	44	32	480
	סוג	סוג	סוג	סוג	סוג	סוג
	93.75%	6.25%	100%	93.75%	6.25%	100%

תאריך: 15.06.99
 המודד: מוסמך
 היוס: מוסמך
 המעלים: מוסמך
 המחנך: מוסמך

מספר סידורי: 1706D

מצב קיים מלה סופוגרפית

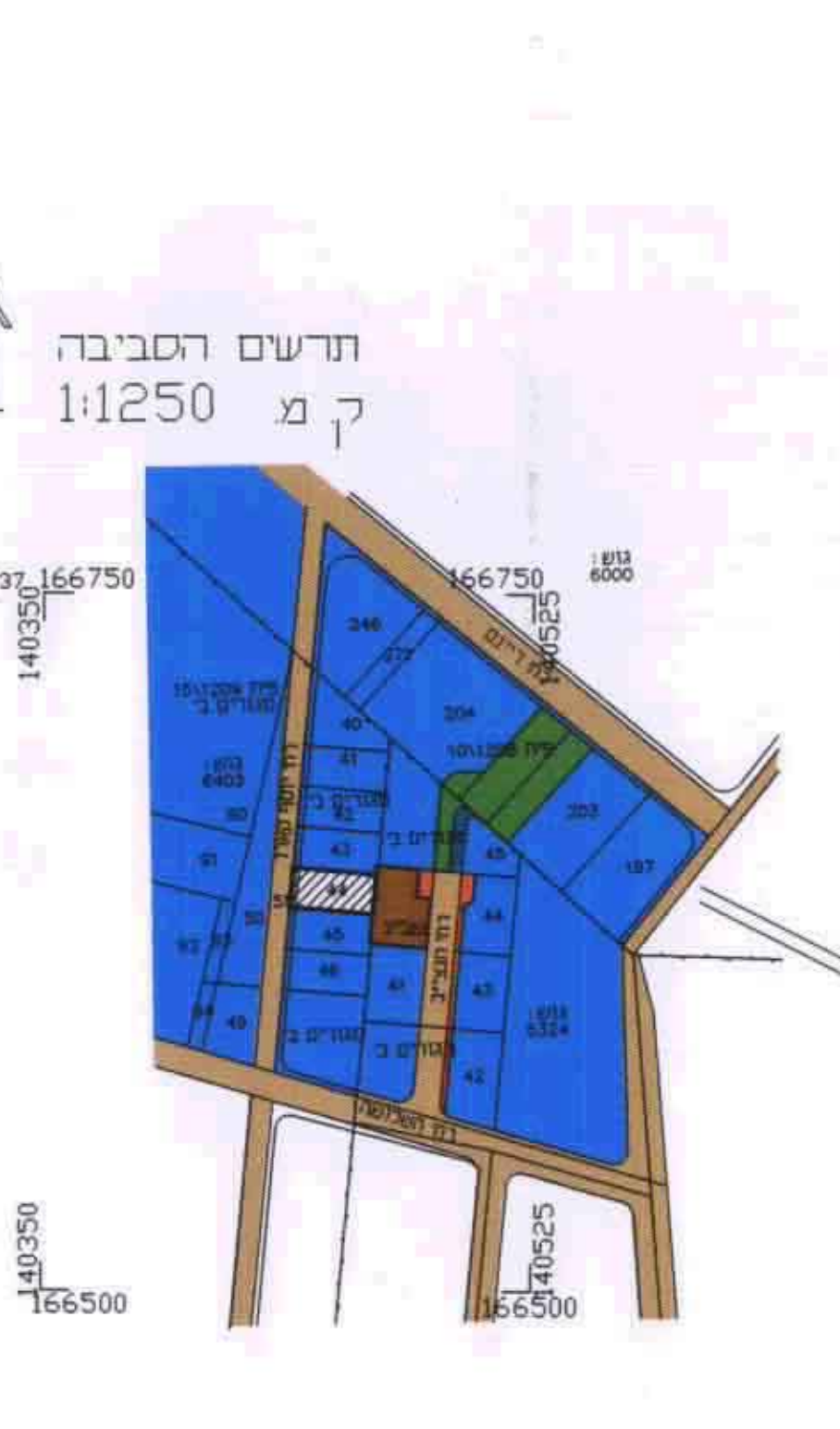
גוש: 6403

חלקה: 44

הוכן בשביל: חברת מיער

השטח: 0.512 דמ

קנה מידה 1:250



שטח	סוגים שונים מצב קיים (במ"ר)			סוגים שונים מצב זמני (במ"ר)		
	תחם	מגורים ב	דרך	תחם	מגורים ב	דרך
6403	44	32	480	44	32	480
	סוג	סוג	סוג	סוג	סוג	סוג
	93.75%	6.25%	100%	93.75%	6.25%	100%

תאריך: 15.06.99
 המודד: מוסמך
 היוס: מוסמך
 המעלים: מוסמך
 המחנך: מוסמך

משרד המגורים
 מנהל מחוז תל-אביב-יפו
 תיק מס': 30-00-1000
 תאריך: 15.06.99

זוהי תוכנית המגורים/ועדת משנה
 לתכנון ולבניה פתח-תקוה
 תוכנית מס' 58/2000
 תאריך: 15.06.99

משרד המגורים מחוז המרכז
 חוק התכנון והבניה חסידי 571
 אישור תכנית מס' 58/2000
 התכנית מאושרת וכתב
 טעף מס' 108 (ג) לזכר