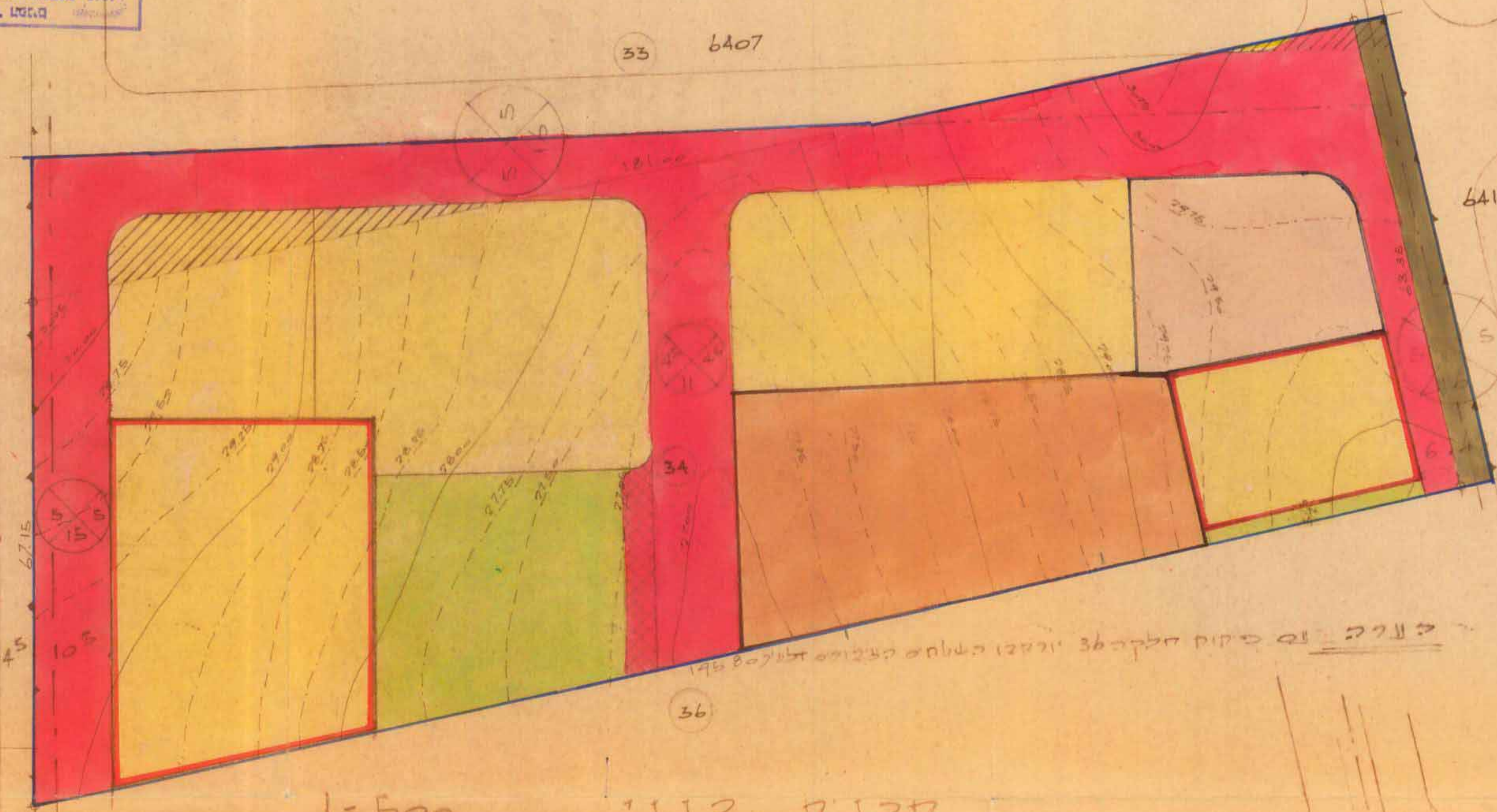


משרד המבנה והתכנון
 ת.ד. 917
 ירושלים

תכנית מסודרת 77 1/236
 1=500

מרחב תכנון מקומי "הדדים"



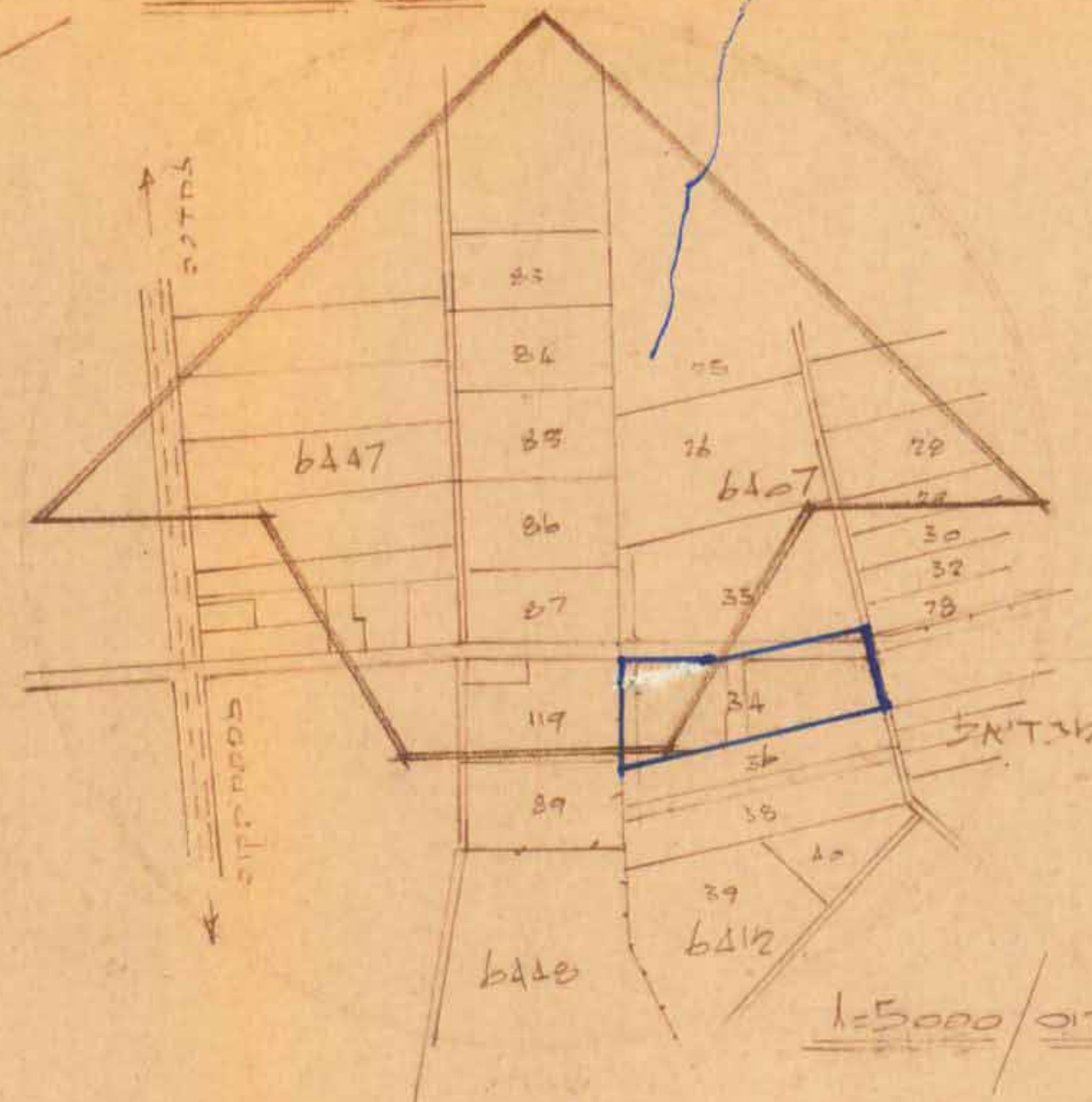
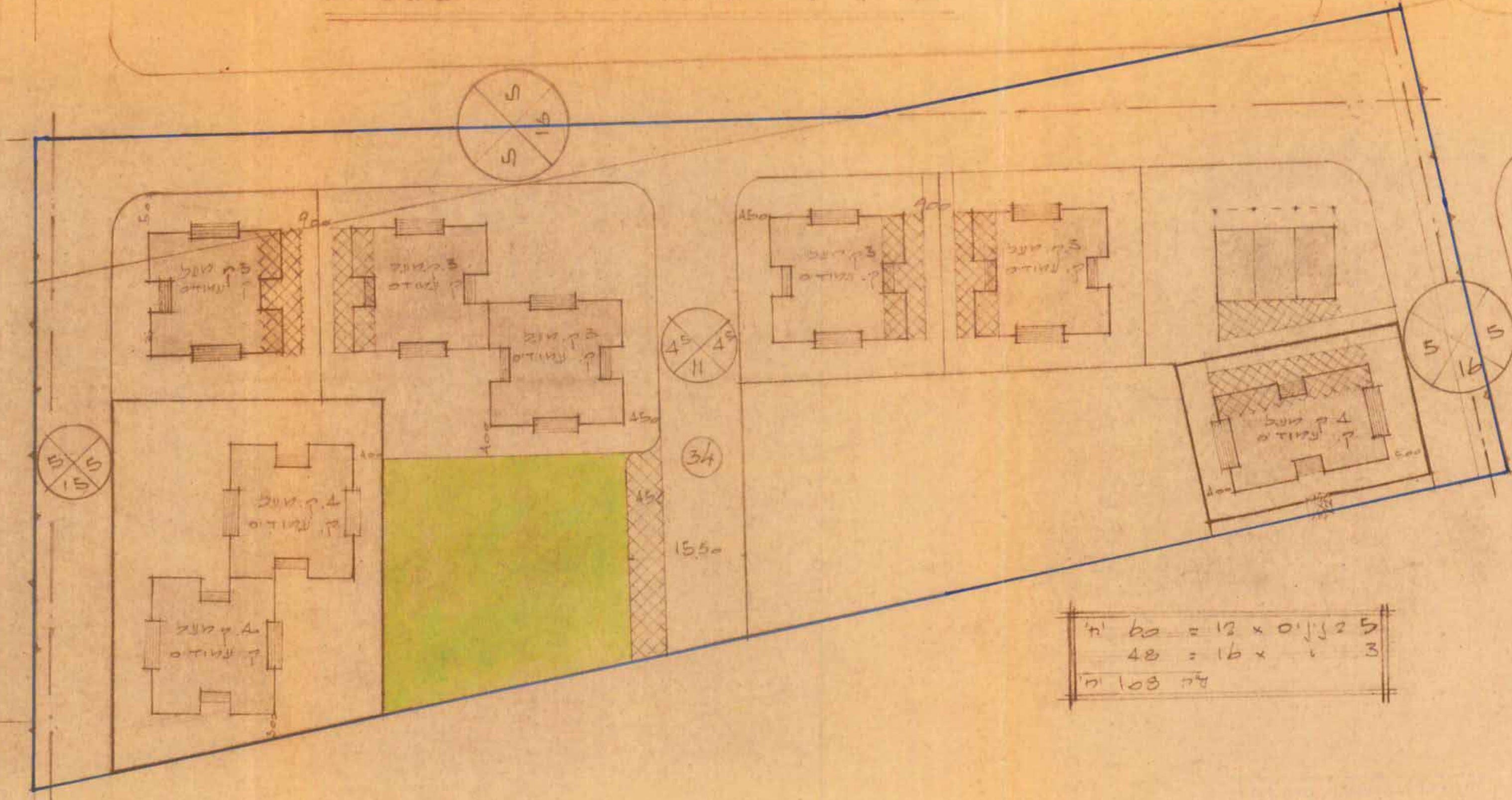
מרחב תכנון מקומי
 מסמך מס' 100/236
 תאריך: 2/9/72
 שטח: 13575 מ²
 מס' 13575
 400 מ²

- מפת צבעים
- [Red line] גבול חוקי
 - [Yellow line] אזור מס' 100/236
 - [Green line] אזור מס' 100/236
 - [Orange line] אזור מס' 100/236
 - [Blue line] אזור מס' 100/236
 - [Pink line] אזור מס' 100/236
 - [Grey line] אזור מס' 100/236
 - [Black line] אזור מס' 100/236
 - [White line] אזור מס' 100/236

שטח התכנית

דרכים	2435
פיזורי פתוח	1070
גנין פתוח	1600
מבנה	790
מבנה	7600
סה"כ	13575

100%



12 x 10 = 120 מ²
 16 x 3 = 48 מ²
 108 מ²

מסמך מס' 100/236
 5 x 71
 3 x 71
 91.72

משרד המבנה והתכנון

תכנית מס' 100/236



4/2/72

משרד המבנה והתכנון
 ת.ד. 917
 ירושלים

משרד המבנה והתכנון
 ת.ד. 917
 ירושלים