

מחוז : המרכז  
 נפה : פתח-תקוה  
 מקום : פתח-תקוה  
 גוש : 6388  
 חלקה : 243  
 שטח : 0.630 ד.א.  
 הוכן עבור : הגנאים

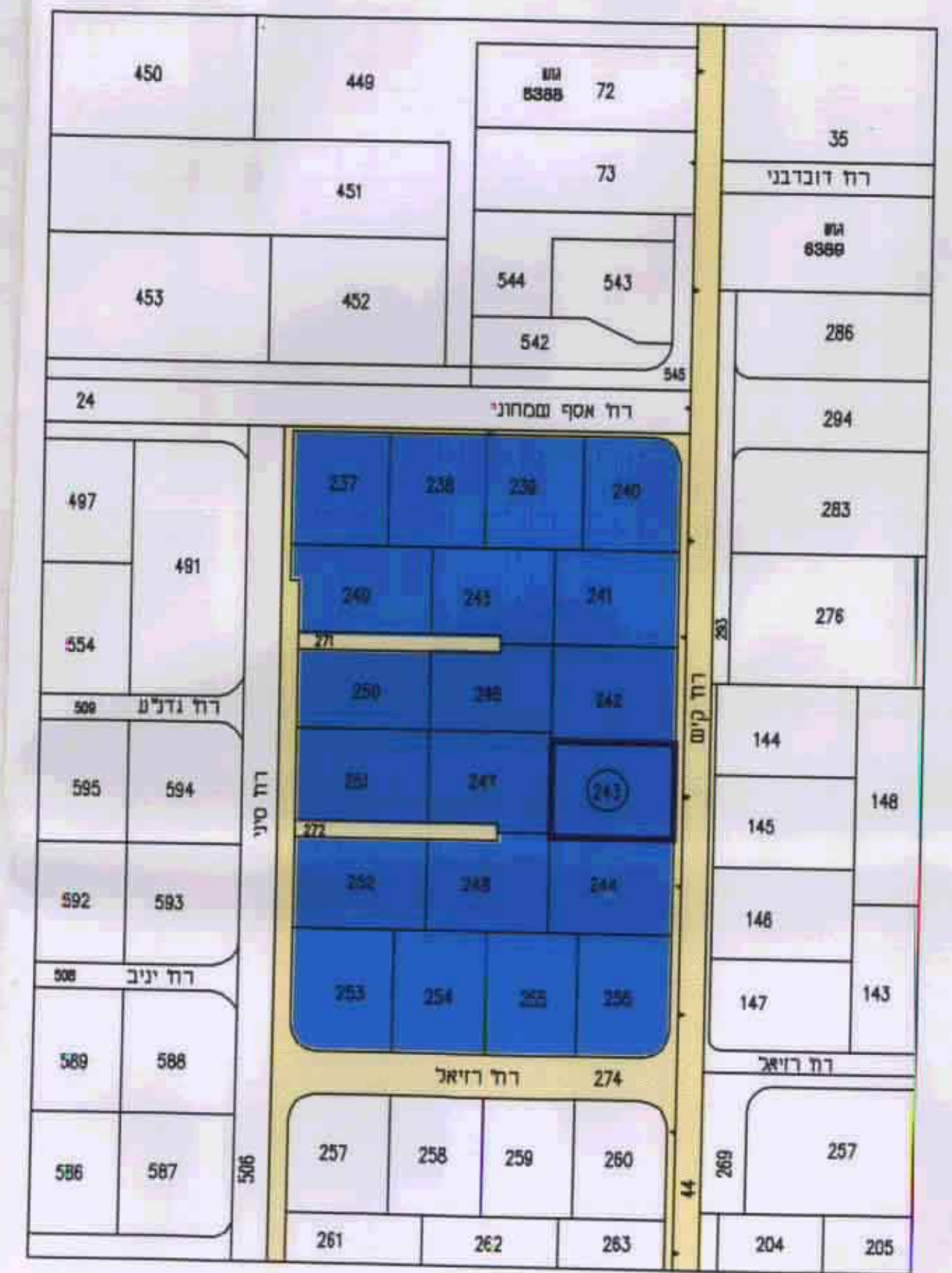


**מחוז המרכז**  
 מרחב תכנון מקומי פתח-תקוה  
 תוכנית שינוי מתאר מס' פת/מק/313/2  
 שינוי לתכנית מתאר מס' פת/2000  
 ולתוכנית מתאר מס' פת/כ"א/2000/4  
 נפה: פתח-תקוה  
 מקום: פתח-תקוה רח' קיש 24  
 גוש: 6388  
 חלקה: 243  
 שטח החלקה: 0.630 דונם  
 היוזם: רחל ורצון מעודד  
 הבעלים: רחל ורצון מעודד ת.ז.003689312  
 רח' קיש 24 פ"ת  
 עורך התכנית: מתקוביץ-אדריכלים  
 ייצמן 70 כ"ס

טבלת שטחים	
י"עד	מסמגוש/שטח בדונם
אזור מגורים ב'	-1
מ"כ אזור מגורים ב'	0.613
מ"כ אזור מגורים ב'	0.613
מ"כ חדרה / מוצעת	-2
מ"כ חדרה / מוצעת	0.017
מ"כ שטח חרושה / מוצעת	0.017
מ"כ שטח חרושה / מוצעת	0.630

טבלת שימוש מרקע	
י"עד	שטח בדונם
אזור מגורים ב'	0.613
מ"כ אזור מגורים ב'	96.83%
מ"כ חדרה / מוצעת	3.17%
מ"כ שטח חרושה / מוצעת	100%
מ"כ שטח חרושה / מוצעת	0.630

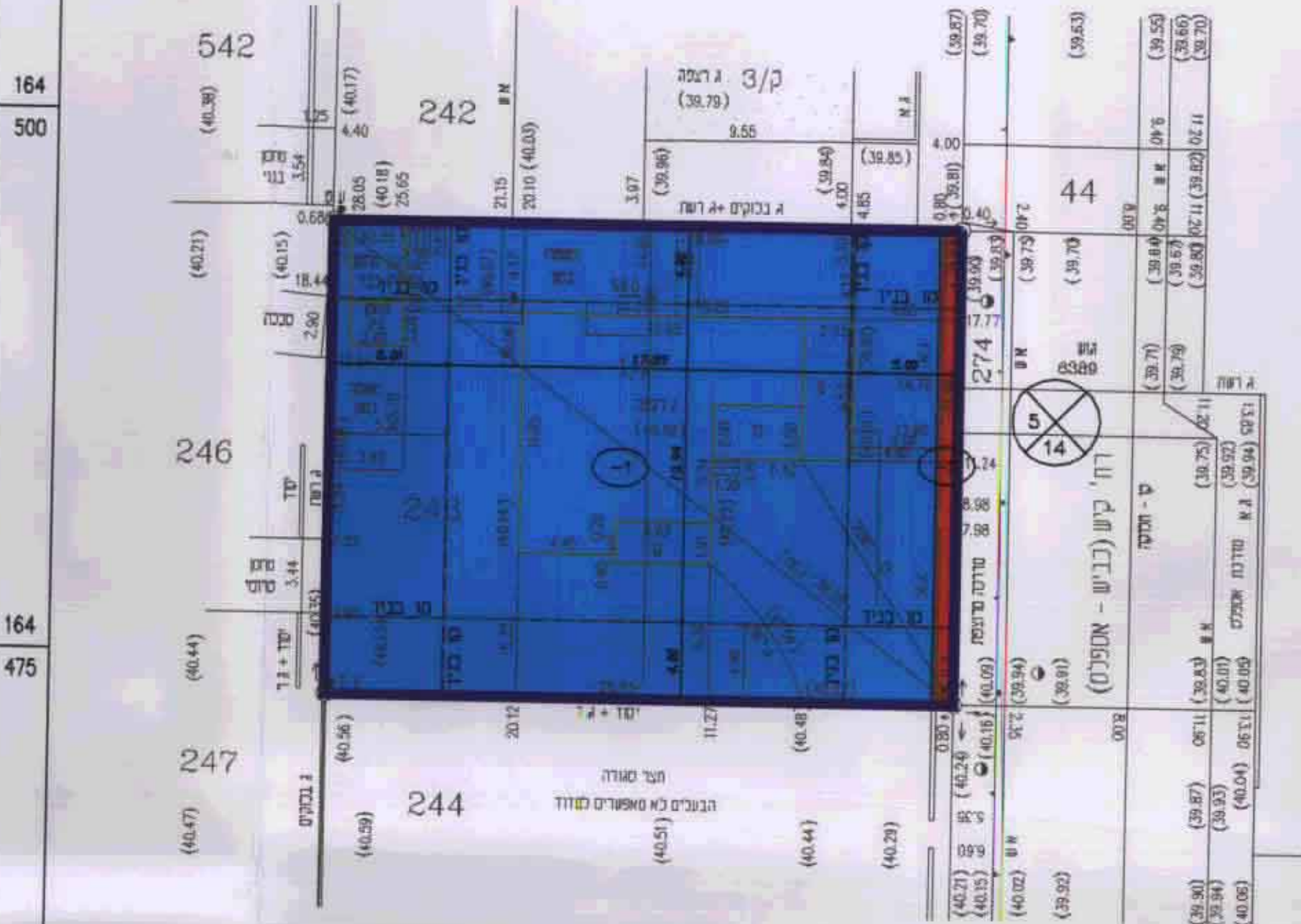
הערות:  
 1. הגבולות ושטח חלקה 242 נלקחו מספת גוש רשום 6388.  
 2. הגבולים קשורים נקטו מ.מ. 90 שנובחה H=+48.082.  
 3. הגבולים רשומים בסוגריים.



חרשים הסביבה ק"מ 1:1250



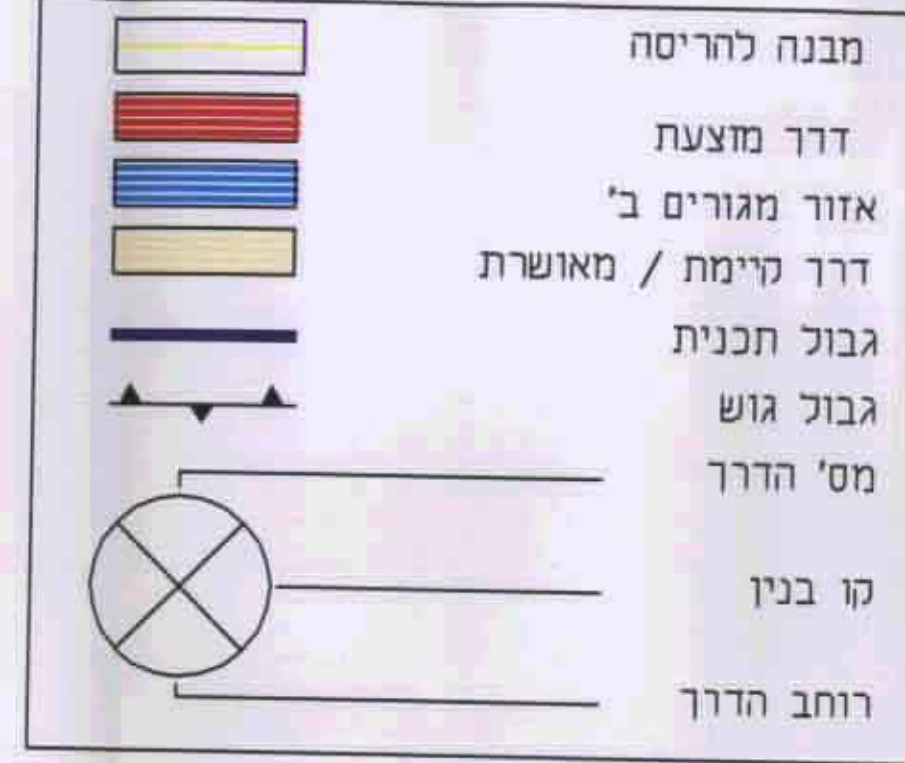
**מפה טופוגרפית**  
**מצב קיים**  
**קנה - מידה 1:250**



לא לצרכי רישום

24/05/98  
 שטח-תקוה  
 סודר - מסמך ס' 565  
 יורם ארזני רח' ריינס 57 פ"ת סל: 08-8807662

**מקרא**

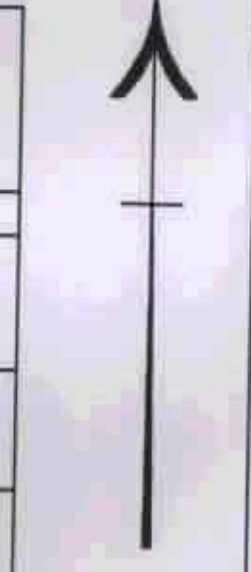


טבלת שטחים	
י"עד	מסמגוש/שטח בדונם
אזור מגורים ב'	1
מ"כ אזור מגורים ב'	0.613
מ"כ אזור מגורים ב'	0.613
מ"כ חדרה / מוצעת	2
מ"כ חדרה / מוצעת	0.017
מ"כ שטח חרושה / מוצעת	0.017
מ"כ שטח חרושה / מוצעת	0.630

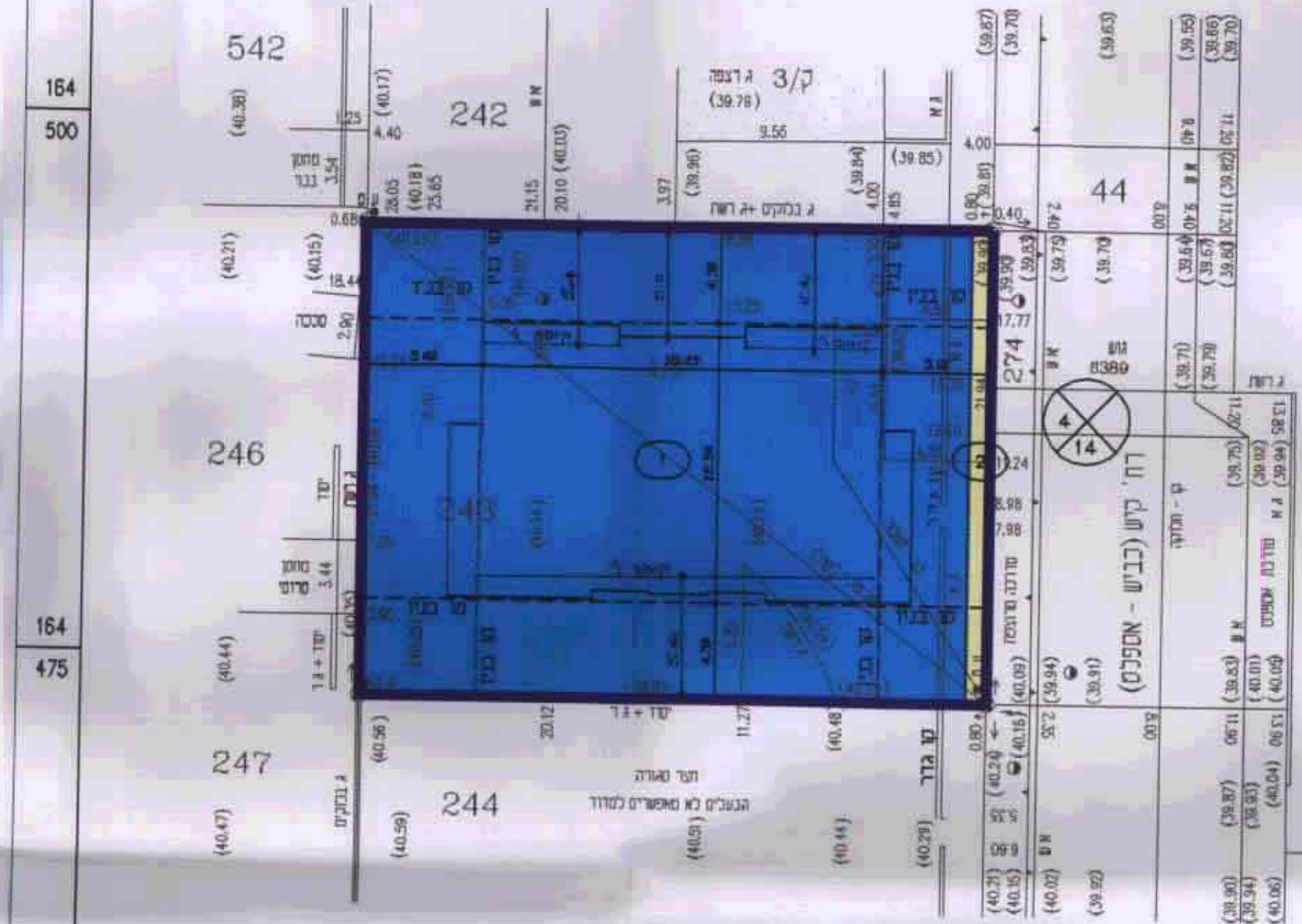
טבלת שימוש מרקע	
י"עד	שטח בדונם
אזור מגורים ב'	0.613
מ"כ אזור מגורים ב'	96.83%
מ"כ חדרה / מוצעת	3.17%
מ"כ שטח חרושה / מוצעת	100%
מ"כ שטח חרושה / מוצעת	0.630



חרשים הסביבה ק"מ 1:1250



**מפה טופוגרפית**  
**מצב מוצע**  
**קנה - מידה 1:250**



לא לצרכי רישום

24/05/98  
 שטח-תקוה  
 סודר - מסמך ס' 565  
 יורם ארזני רח' ריינס 57 פ"ת סל: 08-8807662

הערות:  
 1. הגבולות ושטח חלקה 242 נלקחו מספת גוש רשום 6388.  
 2. הגבולים קשורים נקטו מ.מ. 90 שנובחה H=+48.082.  
 3. הגבולים רשומים בסוגריים.