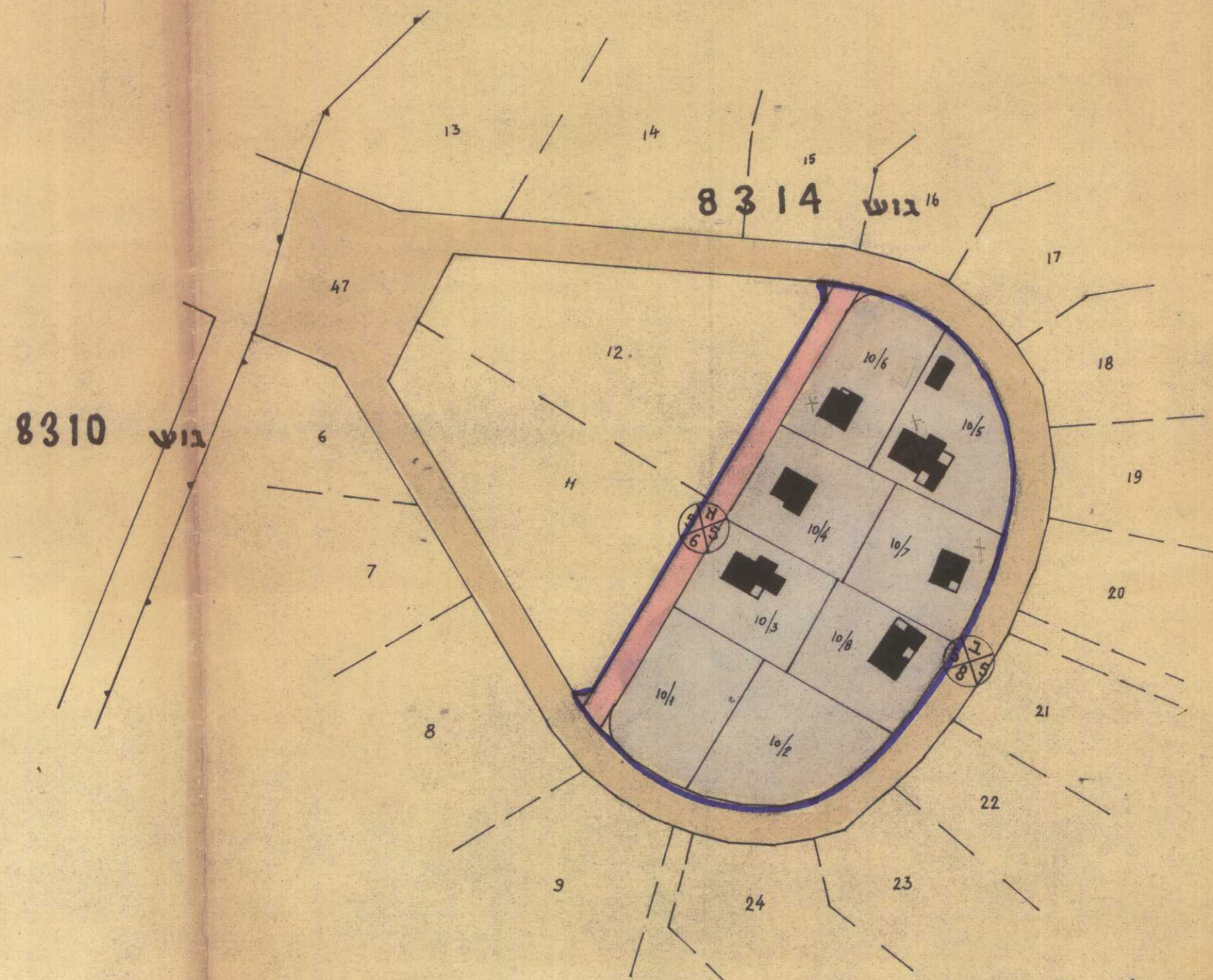
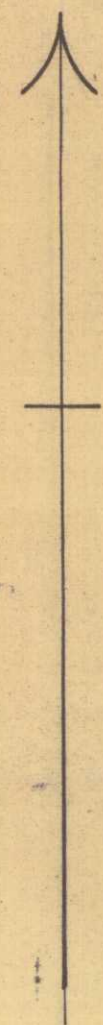


מדחב תכנון של הועדה המקומית לבנין וגבן עיר וכפר
 עמק חפר - בית צחק.
 תכנית בנין ערים מפורטת לח/

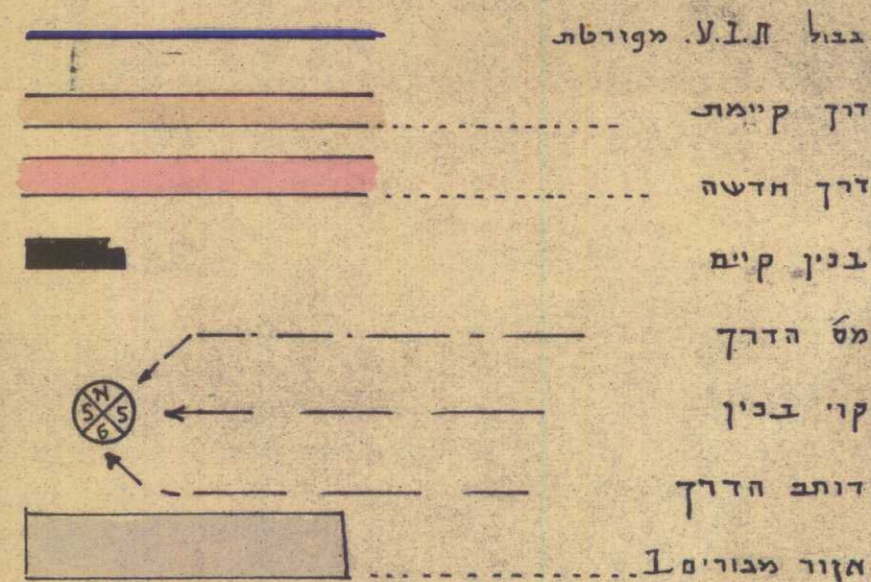
קנה מידה 1:1250



מחוז . המדכן .
 נפת . השרון .
 כפר . כפר חיים .
 גוש . 8314 .
 חלקה . 10 .
 השטח . 7.899

בעל הקרקע .
 סינהל מקרקעי ישראל .
 היזם .
 ועד מושב כפר חיים .
 סתבר התכנית .
 א. אקשלין ס.ג.ר. חדרה .

סקרה



הערה

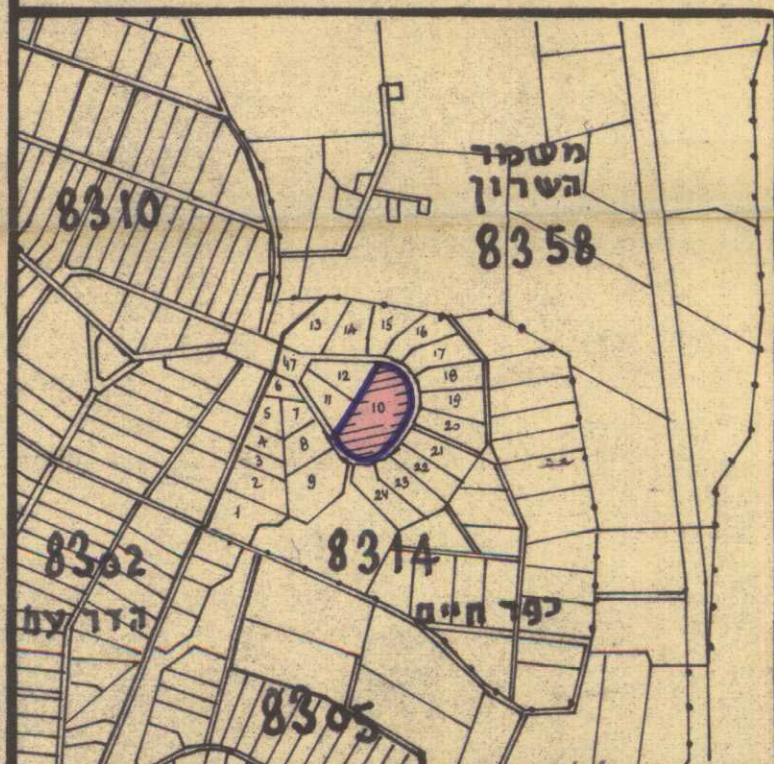
ת.י.ל. זו מימוש חלוקה לצדכי ושום
 אשר חולקה ב-1952, ולא נרשמה עדיין.

שטחים

10/1	0.930
10/2	1.010
10/3	0.825
10/4	0.850
10/5	0.990
10/6	0.900
10/7	0.850
10/8	0.825
דוך	0.719
(10)	7.899

א. אקשלין
 משרד טכני לפדירה והנדסה חקלאית
 חדרה
 דוטשילד 32, טל 2110
 מודד מספר 1000
 חדרה 20.12.1963

תושבים הגביה 1:10000



משרד הפנים
 חוק החכונ והבניה תשנ"ה-1955
 נבחן (בא) 1955
 מדחב תכנון מקומי עמק חפר
 תכנית מבוקשים מס 183
 הועדה המחוזית בשיבתה ה-183
 מיום 19.1.66 החליטה לתת
 להצעת התוכנית לעיל.
 סגן מנהל כפלי לתכנון יושב ראש

חוק התכנון והבניה תשנ"ה - 1965
 ועדה מקומית להכין ולגבנה עמק חפר
 מס 84/מכ
 ישיבה מס 95
 תאריך 26.7.65
 חלקה 10/1
 חלקה 10/2
 חלקה 10/3
 חלקה 10/4
 חלקה 10/5
 חלקה 10/6
 חלקה 10/7
 חלקה 10/8
 חלקה 10/9
 חלקה 10/10
 חלקה 10/11
 חלקה 10/12
 חלקה 10/13
 חלקה 10/14
 חלקה 10/15
 חלקה 10/16
 חלקה 10/17
 חלקה 10/18
 חלקה 10/19
 חלקה 10/20
 חלקה 10/21
 חלקה 10/22
 חלקה 10/23
 חלקה 10/24
 חלקה 10/25