

ג.א. ט.ה. 2402 ט"ו ח' 631

מרחב תכנון מקומי - אל טירה  
 תיקון תכנית מפורטת במ/טר/3004  
 תכנית מפורטת מס' טר/ 2402

חוק התכנון והבניה תשכ"ה 1965  
 הועדה המקומית לתכנון ובניה  
 אל טירה

תכנית מס' א/מס' 2402 חומלצה  
 להפקדה בשיעור מס' 21-9-92  
 מיום 21-9-92  
 מחלקת התכנון והבניה

מחוז: המרכז  
 נפה: השרון  
 המקום: טירה  
 גוש: 7776  
 חלקה: 77  
 שטח התכנית: 12.829 ד'  
 היום: עיריית טירה  
 המתכנן: אדריכל אחסאן גלגוליה - טירה

משרד הפנים  
 מינהל מחוז מרכז-רמלה  
 19-12-1999  
 תיק מס'

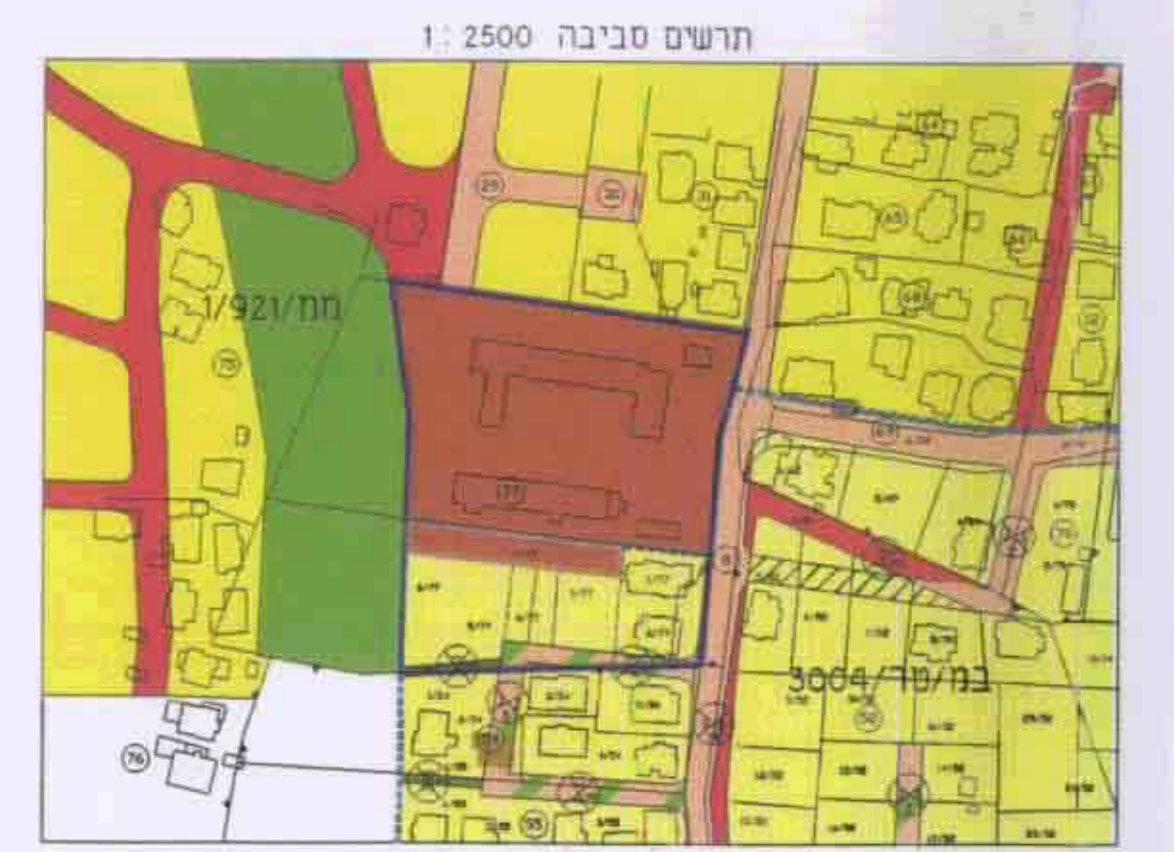
משרד הפנים מחוז המרכז  
 חוק התכנון והבניה תשכ"ה - 1965  
 אישור תכנית מס' 2402

גבול התכנית  
 גבול מפורטת במ/טר/3004  
 גבול גוש  
 גבול חלקה מקורית  
 מספר חלקה מקורית  
 מספר מגרש מוצע  
 אזור מגורים ג'  
 דרך קיימת מאשרת  
 דרך מוצעת  
 דרך משולבת קיימת מאשרת  
 דרך משולבת מוצעת  
 דרך לביטול  
 שטח חבני ציבור  
 ש.צ.פ.  
 שביל  
 מספר הדרך  
 קווי בניין לדרך  
 רוחב הדרך  
 בניין קיים

1/5

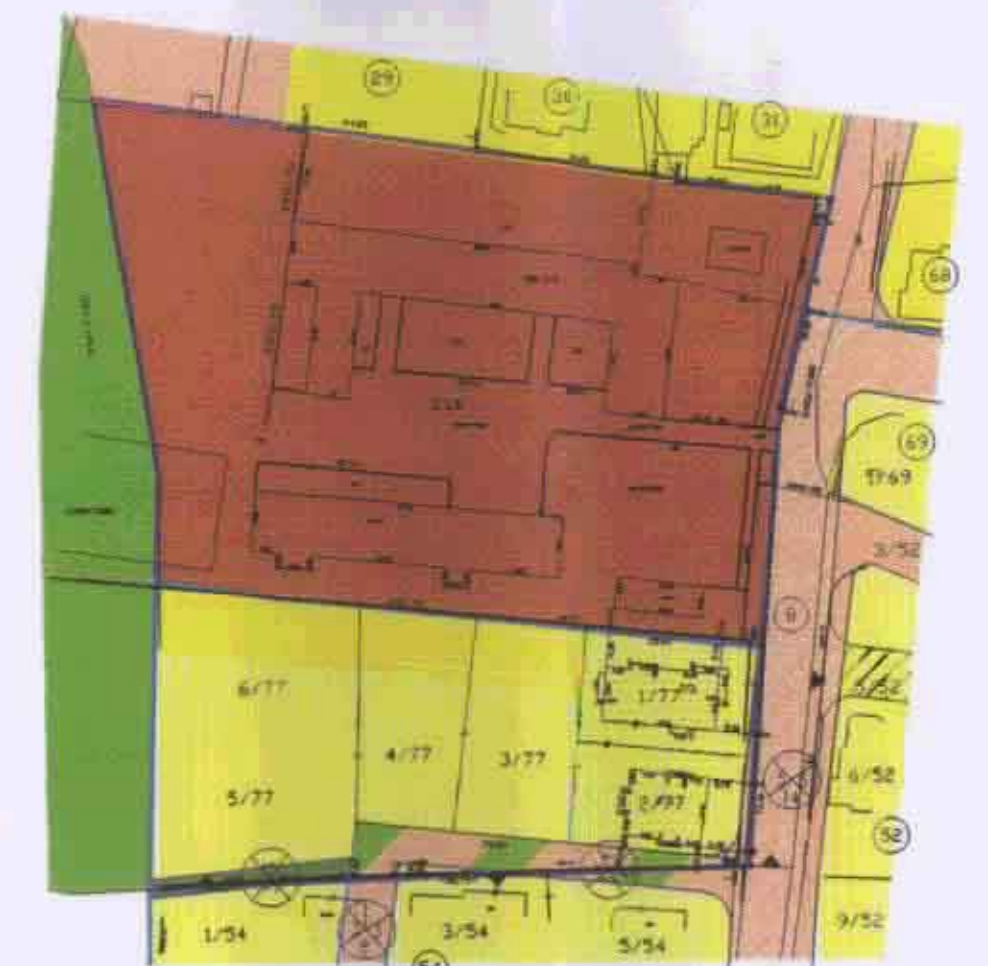
26.7.99

2402



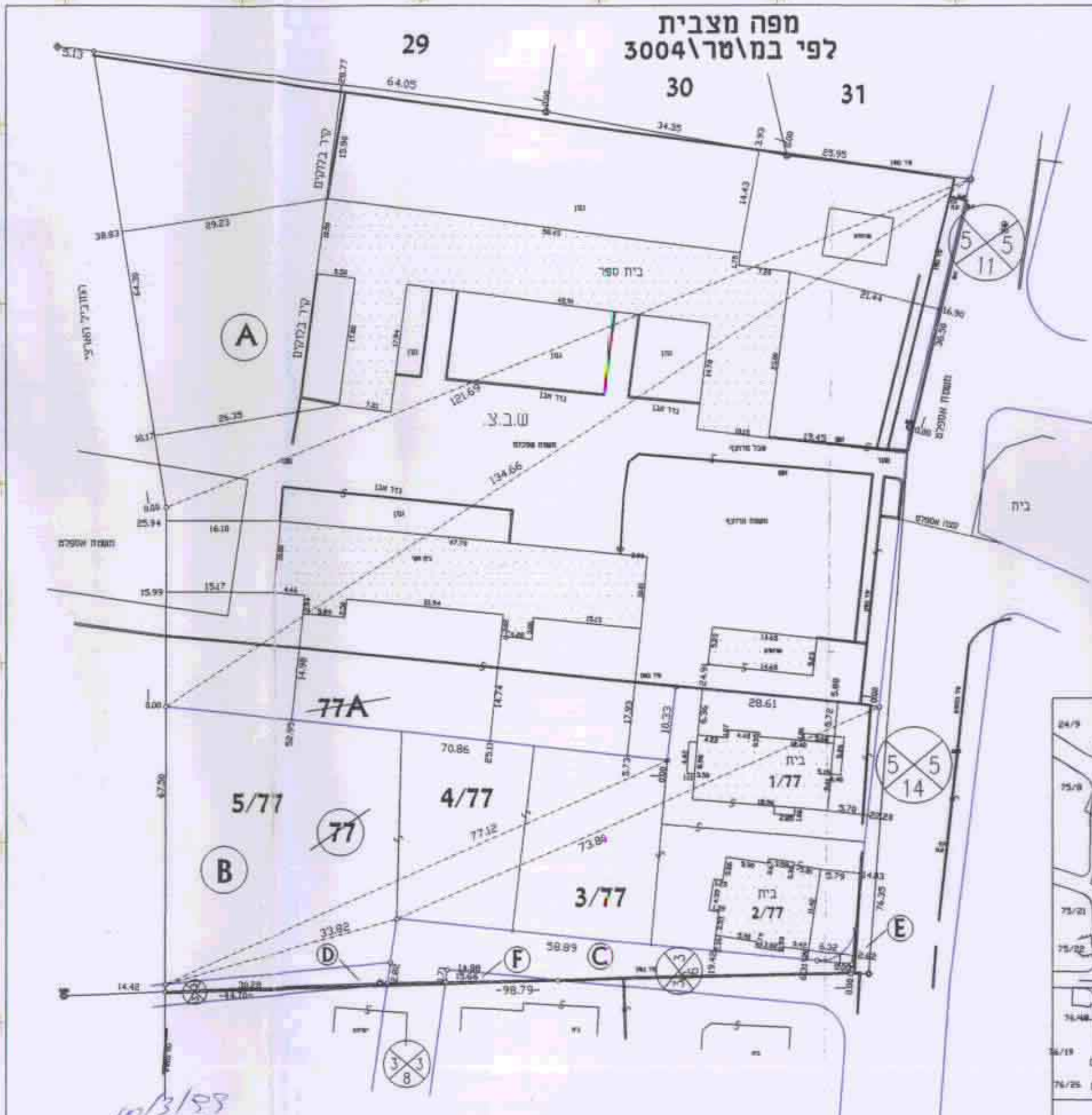
טבלת שטחים - מצב קיים

שטח	יעוד
3.128	מגורים ג'
0.491	דרכים ושבילים
9.210	ש.צ.פ. ו ש.ב.צ.
12.829	סה"כ



טבלת שטחים - מצב מוצע

שטח	יעוד
3.046	מגורים ג'
0.491	דרכים ושבילים
8.490	ש.צ.פ. ו ש.ב.צ.
12.829	סה"כ



מפה מצבית  
 לפי במ/טר/3004

מחוז: המרכז  
 נפה: השרון  
 המקום: טירה  
 גוש: 7776  
 חלקה: 77 - חלקה  
 קניין: 625  
 עיריית טירה

טבלת חזיקה

מס' חלקה	שטח	הערות
א' ארעי סופי		
A	3.218	שטח חבני ציבור
B	3.128	תערוכים
C	8.323	דרכים
D	0.859	שביל
E	0.896	דרכים
F	0.013	בשולמה
77A	12.829	



ג.א.ל. חנוסור - מודד חוטט  
 ט"ו רמלש 4495 טל. 097936637  
 רעיון מס' 510