

ת.ת.ר. 52/60/1/1 ר.צ. 5/2/60/1/1

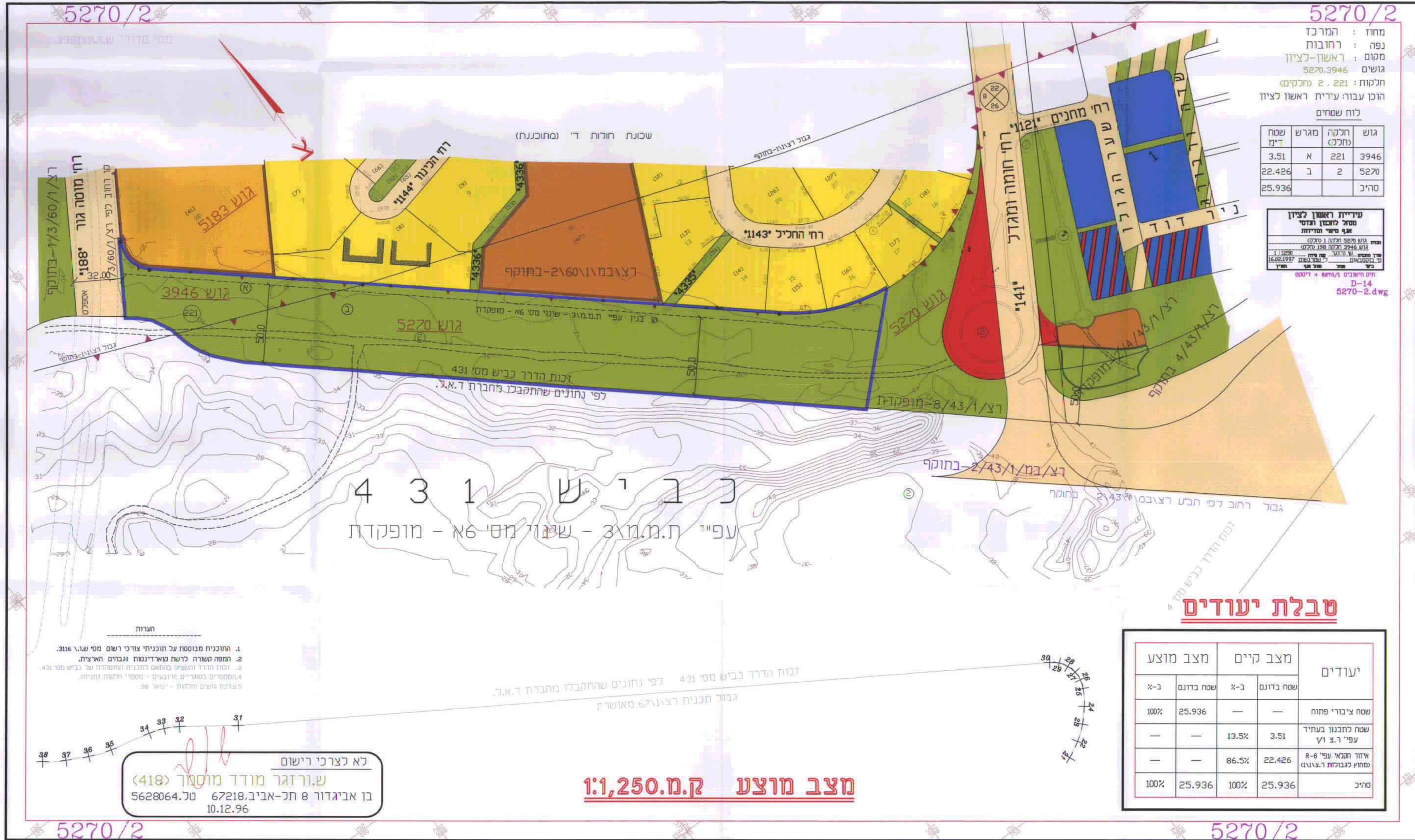
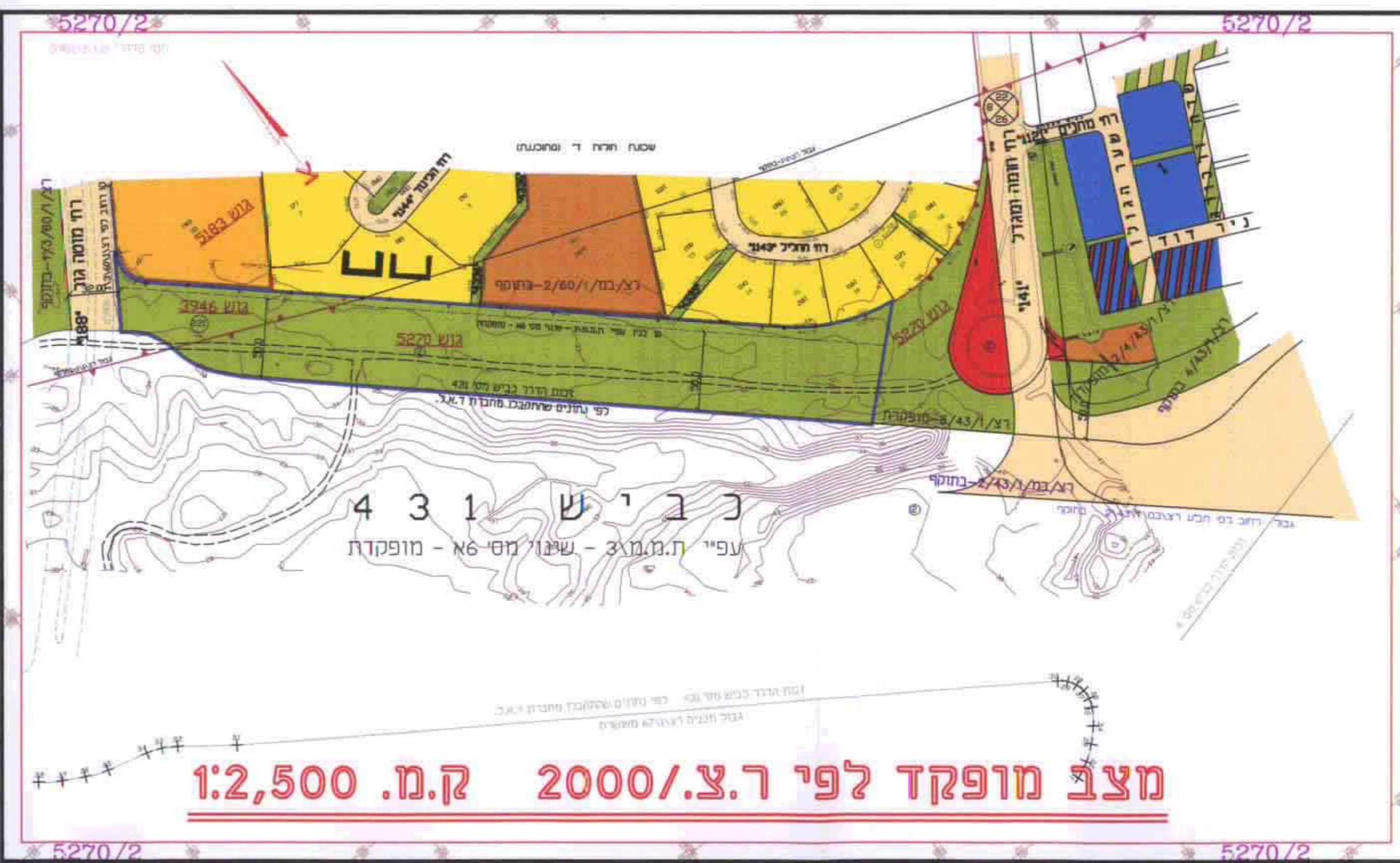
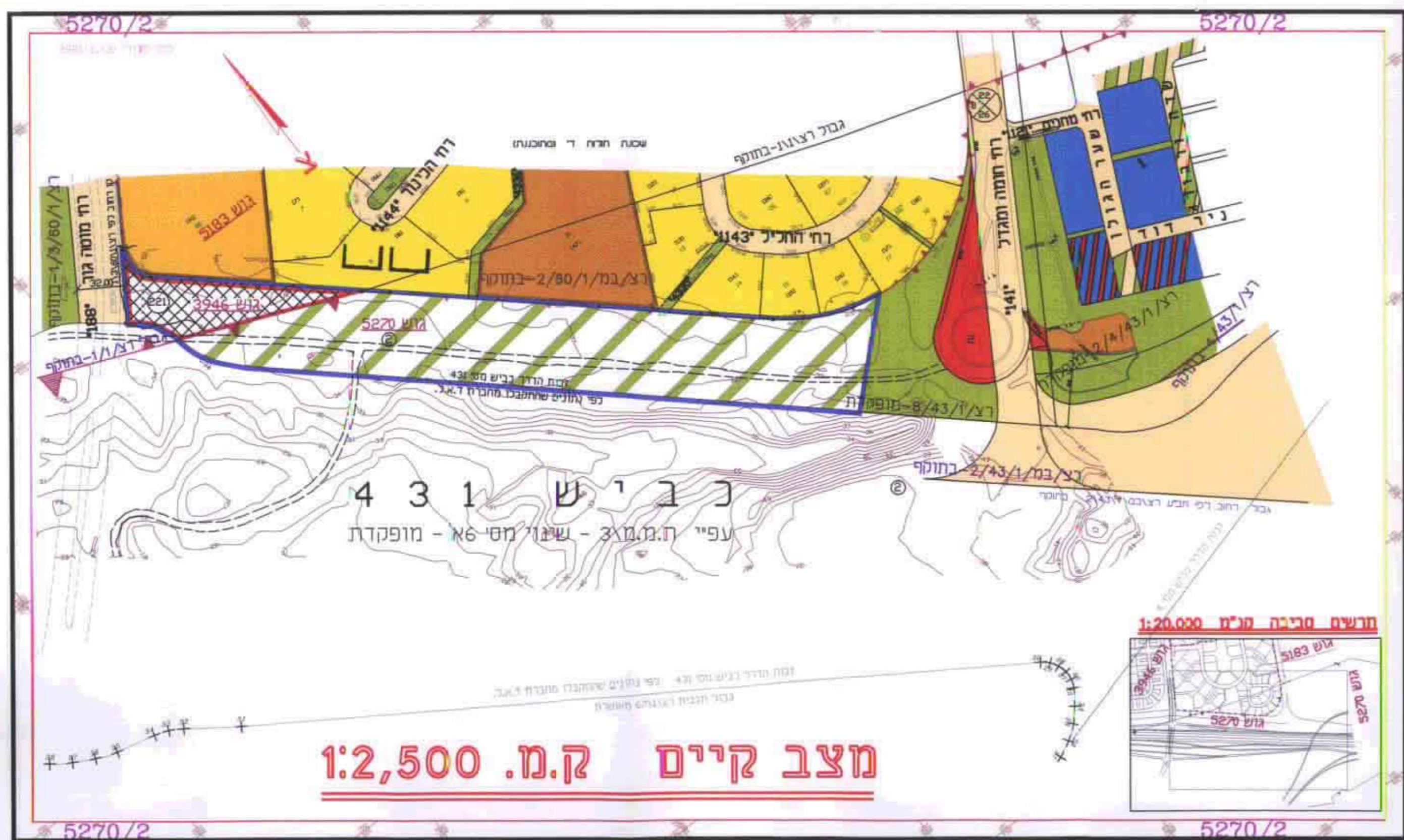
מרחב תכנון מקומי ראשלי"צ
תכנית שינוי מתאר ר.צ. 5/2/60/1/1
שינוי לתכנית מתאר ר.צ. 1/1/1 בתוקף
על כל תקוניה, ר.צ. 2000/ בהפקדה
ותכנית R-6 בתוקף

מחוז	מרכז
נפה	רחובות
עיר	ראשלי"צ
גוש	5270/3946
חלקה	ח"ח 2
חוק מ"מ	221
מדינת ישראל	מדינת ישראל
הועדה המקומית לתכנון ובנייה ראשלי"צ	הועדה המקומית לתכנון ובנייה ראשלי"צ
אגף תכנון במינהל הנדסה	אגף תכנון במינהל הנדסה
מספר תחום מ"מ	25.936
שטח חלקה	12.500
שטח חלקה	15.000
שטח חלקה	13.198
שטח חלקה	7.07.98
שטח חלקה	14.12.98
שטח חלקה	6.01.99

מאגף תכנון
 מינהל תחום מרכז-למטה
 16-12-1999
 חוק מ"מ: 221

מקרא:

- גבול תוכנית
- גבול גוש
- שטח ציבורי פתוח
- שטח פרטי פתוח
- שטח בניה ציבורית
- אזור מגורים ג'
- אזור מגורים ב'
- אזור מגורים ב'-מיוחד
- אזור לתכנון בעתיד ע"פ ר.צ. 1/1
- שטח תכנון ע"פ R-6
- אזור מיוחד
- דרך חדשה
- דרך קיימת
- מספר דרך
- קווי בנין
- רוחב הדרך



5270/2

מחוז : המרכז
 נפה : רחובות
 מקום : ראשון-לציון
 גושים : 5270.3946
 חלקות : 221
 חוכב עבודה עיריית ראשון לציון

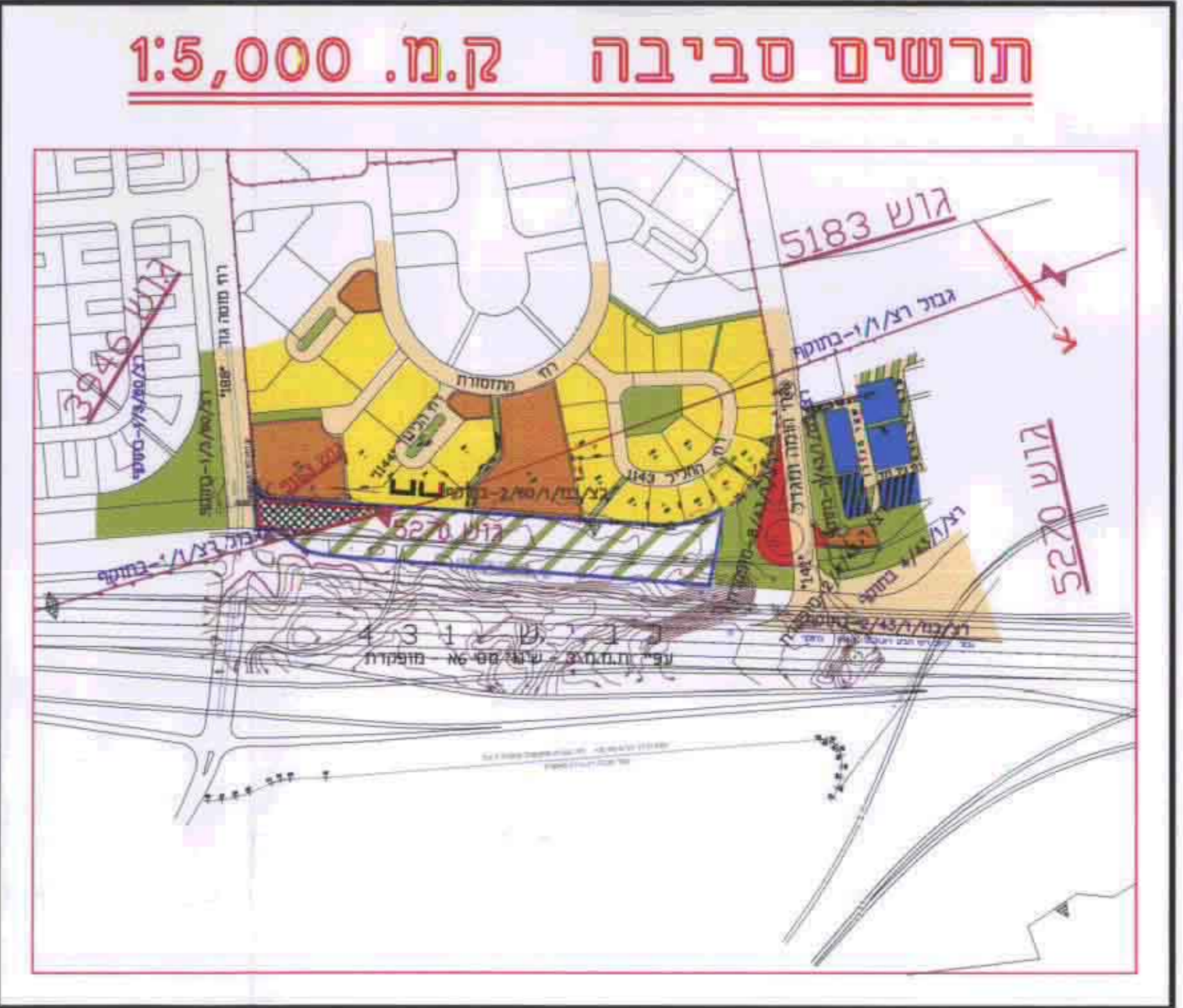
גוש	חלקה (תחב"ל)	מגרש	שטח ד"ר
3946	221	N	3.51
5270	2	B	22.426
סה"כ			25.936

עיריית ראשון לציון
 מינהל תכנון ומרחב
 אגף מ"מ
 חוק מ"מ: 221
 16.02.1999
 חוק מ"מ: 221
 D-14
 5270-2.dwg

טבלת יעודים

יעודים	מצב קיים		מצב מוצע	
	שטח בדונם	%-ב	שטח בדונם	%-ב
שטח ציבורי פתוח	—	—	25.936	100%
שטח לתכנון בעתיד ע"פ ר.צ. 1/1	3.51	13.5%	—	—
אזור תכנון ע"פ R-6	22.426	86.5%	—	—
סה"כ	25.936	100%	25.936	100%

לא לצרכי רישום
 ש.ורזגר מודד מוסמך (418)
 בן אביאדור 8 תנ-אביב, 67218, טל. 5628064, 10.12.96



עיריית ראשון לציון

מנהל תכנון הנדסי
 אגף תכנון עיר ואדריכלות

טלפון: 03-9682721
 פקס: 03-9682770
 כתובת: ת"ב, ב' יבנה 16

שרטוט: ש.ורזגר (7-7-99)
 עדין (7-7-99)
 שם הקובץ: 5-2-60-1
 תאריך: 12-1-99
 עדין: 2-3-99