

מ"מ 598/102 זמ/מק מס' 2/102 זמ/מק 2/102 זמ/מק

מרחב תכנון מקומי זמורה

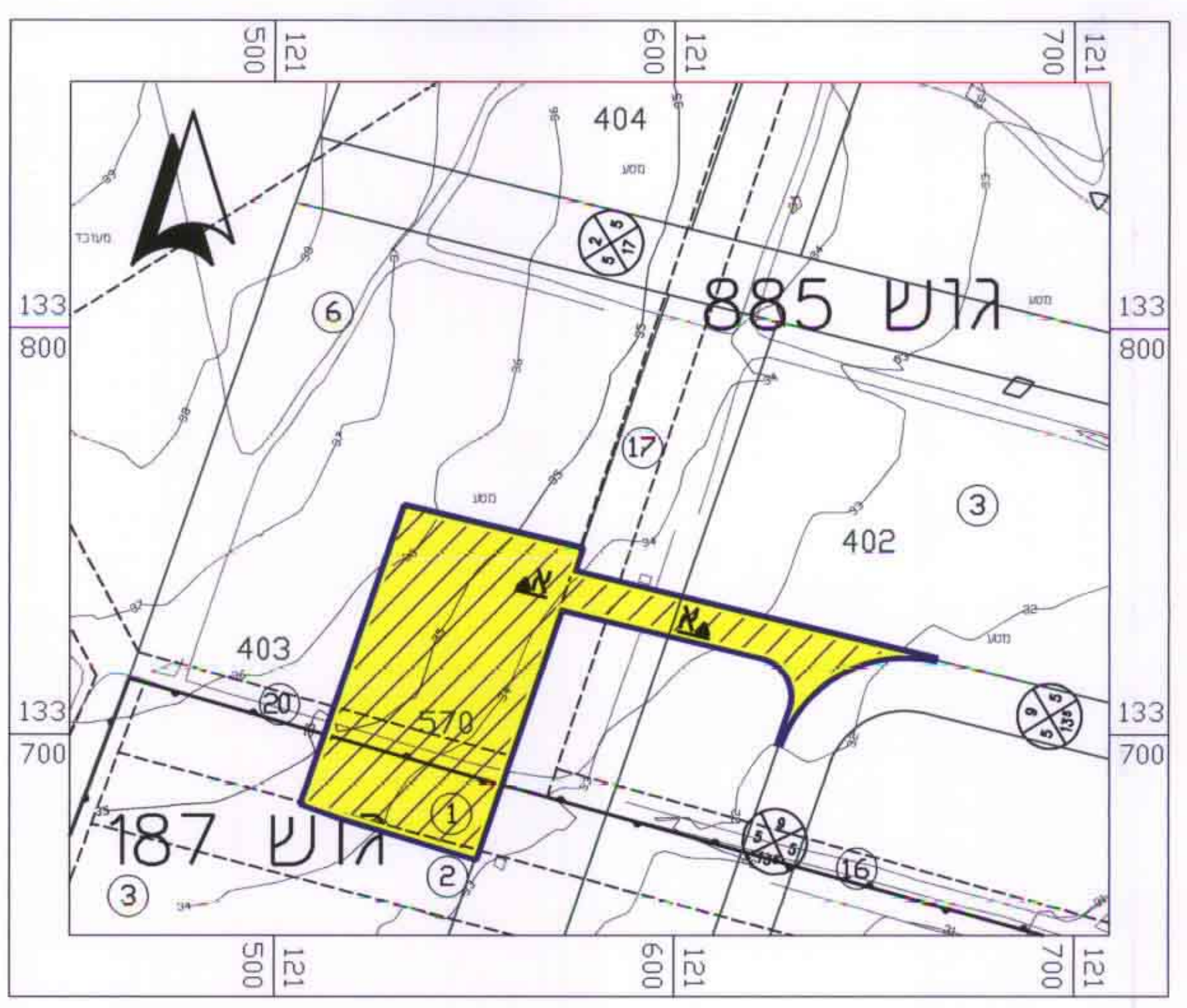
תכנית מס' זמ/מק/598/2

שינוי לתכניות מתאר מפורטת מס' זמ/598/102

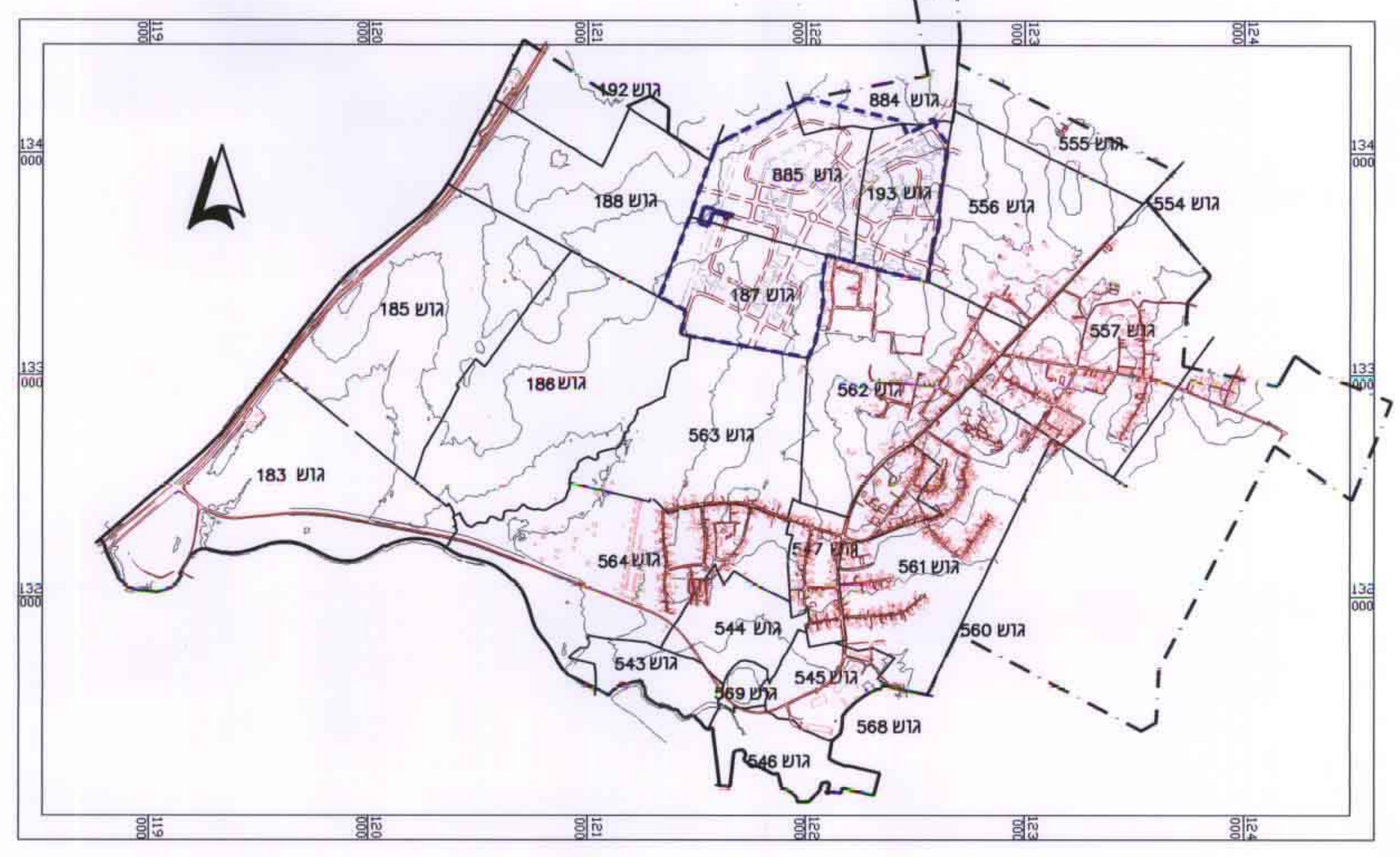
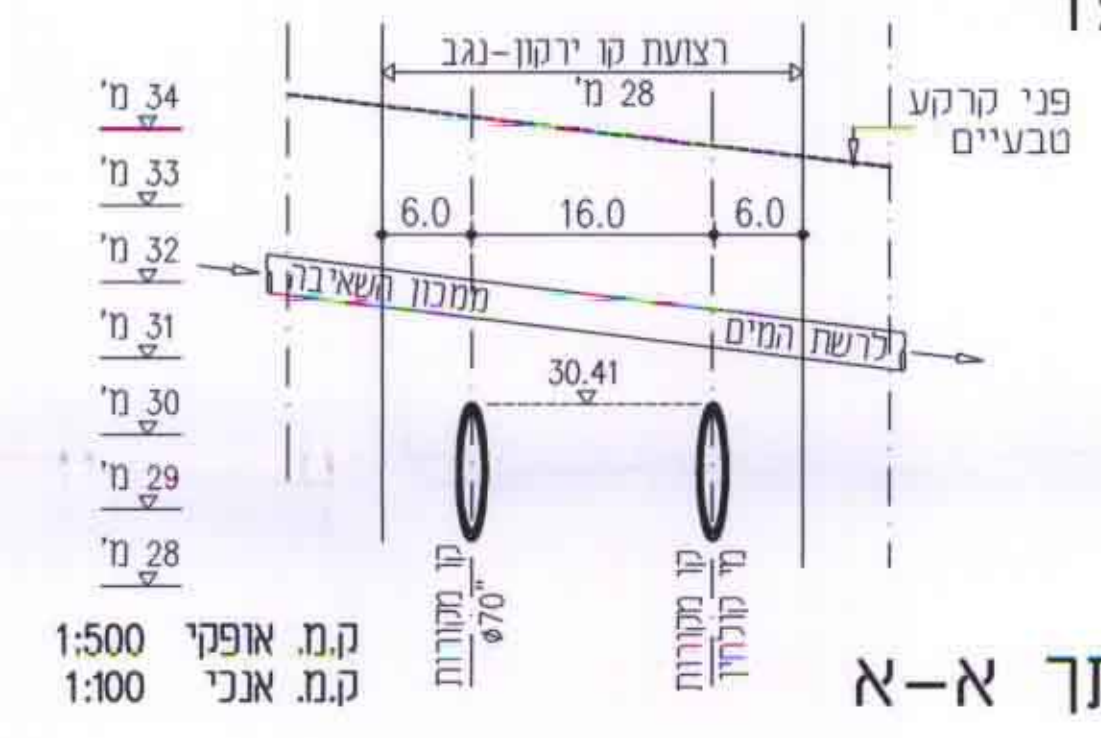
מסמך ב'

- מחוז: המרכז
 נפה: רחובות
 מקום: גן יבנה
 גושים: 187 חלקי חקקות: 1, 2, 3, 6, 17, 20
 היזום: הועדה המקומית לתכנון ולבניה זמורה והמועצה המקומית גן יבנה
 בעל הקרקע: מינהל מקרקעי ישראל
 מחבר התכנית: שמואל יבין, אדריכלים ומתכנני ערים
 שטח התכנית: כ- 4.4 דונם

ועדה מקומית זמורה
 אשדוד תוכנית
 הועדה המקומית החלוטת לאשר את התכנית
 בשיעור 100%
 12.12.99
 יו"ר הוועדה המקומית
 "זמורה"



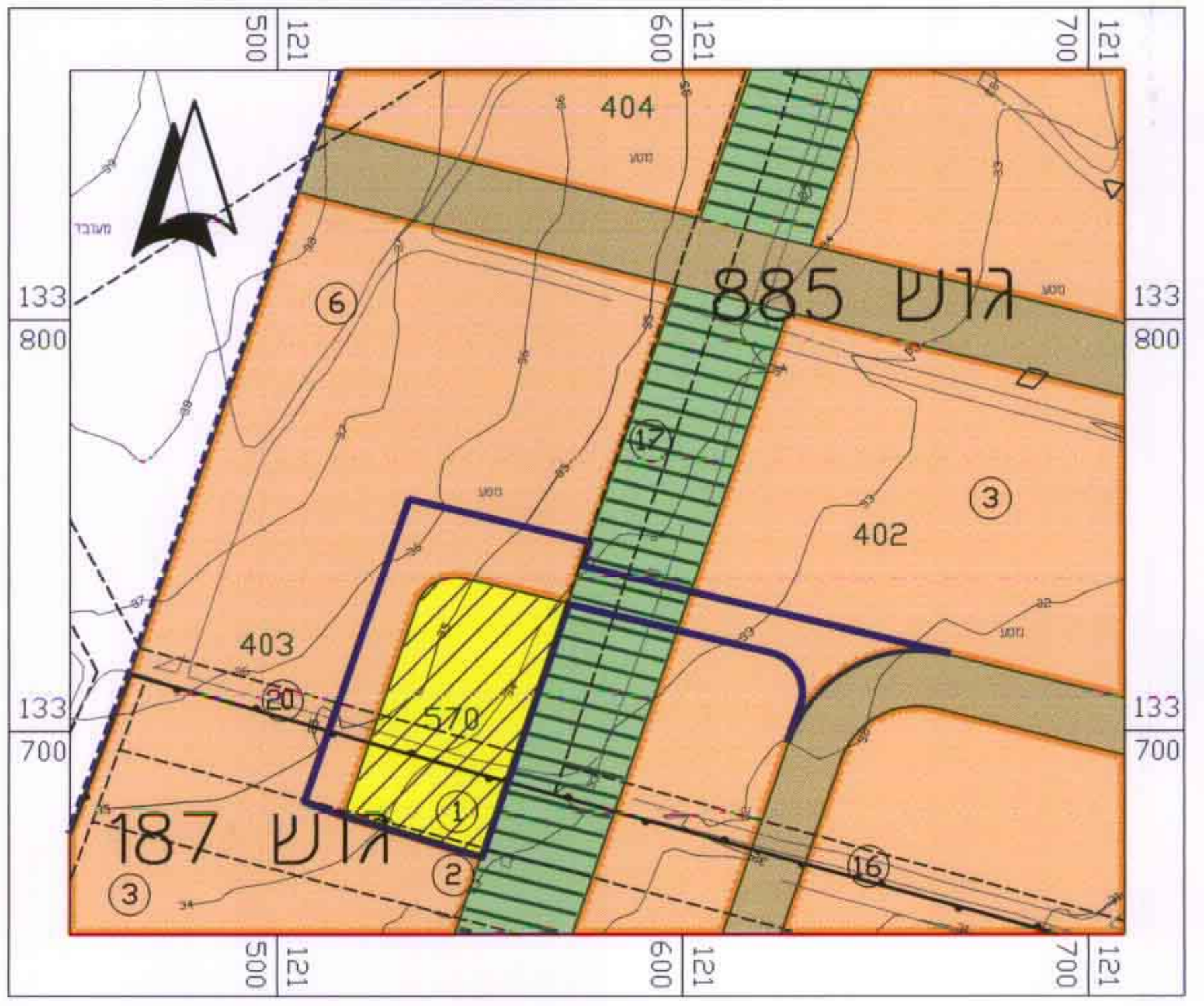
תכנית מוצעת 1:1,250



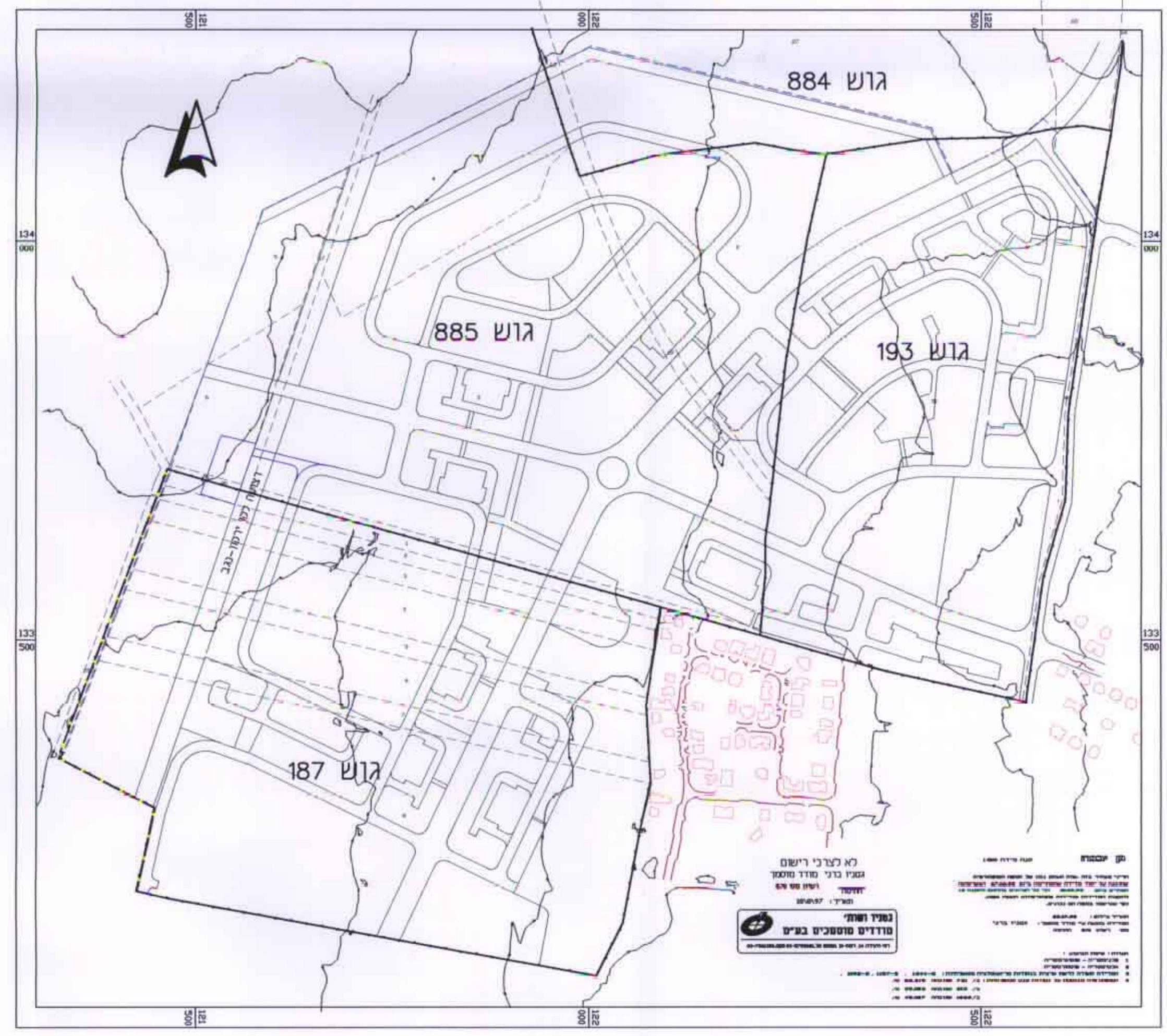
תרשים אזורי 1:20,000

- גבול התכנית
- - - - גבול תב"ע זמ/598/102
- 187 גבול גוש ומספרו
- (17) גבול חקקה ומספרה
- 570 גבול מגרש ומספרו
- מגרש למחוקו הנדסי לאספקת מים
- אזור מגורים מיוחד (מצב קיים)
- רצועה לקו ירקון-נגב (מצב קיים)
- דרך קיימת (מצב קיים)
- מס' הדרך
- קו בנין
- רוחב הדרך

האזור	מצב קיים		תכנית מוצעת	
	שטח (דונם)	אחוז	שטח (דונם)	אחוז
אזור מגורים מיוחד	1.9	43.2	-	-
מגרש למחוקו הנדסי לאספקת מים	2.2	50.0	4.4	100.0
רצועה לקו ירקון-נגב	0.3	6.8	-	-
סה"כ	4.4	100.0	4.4	100.0



מצב קיים 1:1,250



תרשים סביבה 1:5,000

לוח שטחים

יחל-מהנדסים בע"מ
 נוקבל
 11-01-2000
 תל-אביב.

חתימת יוזם התכנית:

חתימת בעל הקרקע:

חתימת מחבר התכנית:

דוד אמיד
 אדריכל הנדסי
 1-6-2000

תאריך: 14.6.99, (11.2.99)