

מ"מ 8/579/פת ס"ח 7 א"ב 7

מחוז המרכז

מרחב תכנון מסוים פ"ח

תכנית שינוי סמל מס' פח/מק/8/579

שינוי לתוכנית סמל מס' פח/2000, 4/579

נפה: פת

עיר: פ"ח

גוש: 6383

תלוקה: 48

רחוב: וולפסון 38 פתח תקוה

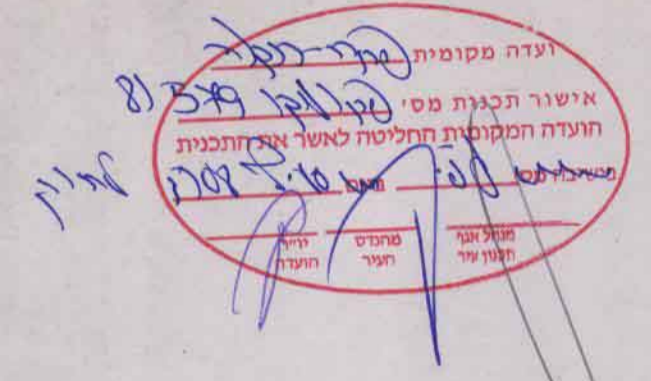
היזום: אמנון כ"י

בע"מ הקרקע: אמנון כ"י + דידיה רבי"ח וולפסון מס' 38 פ"ח

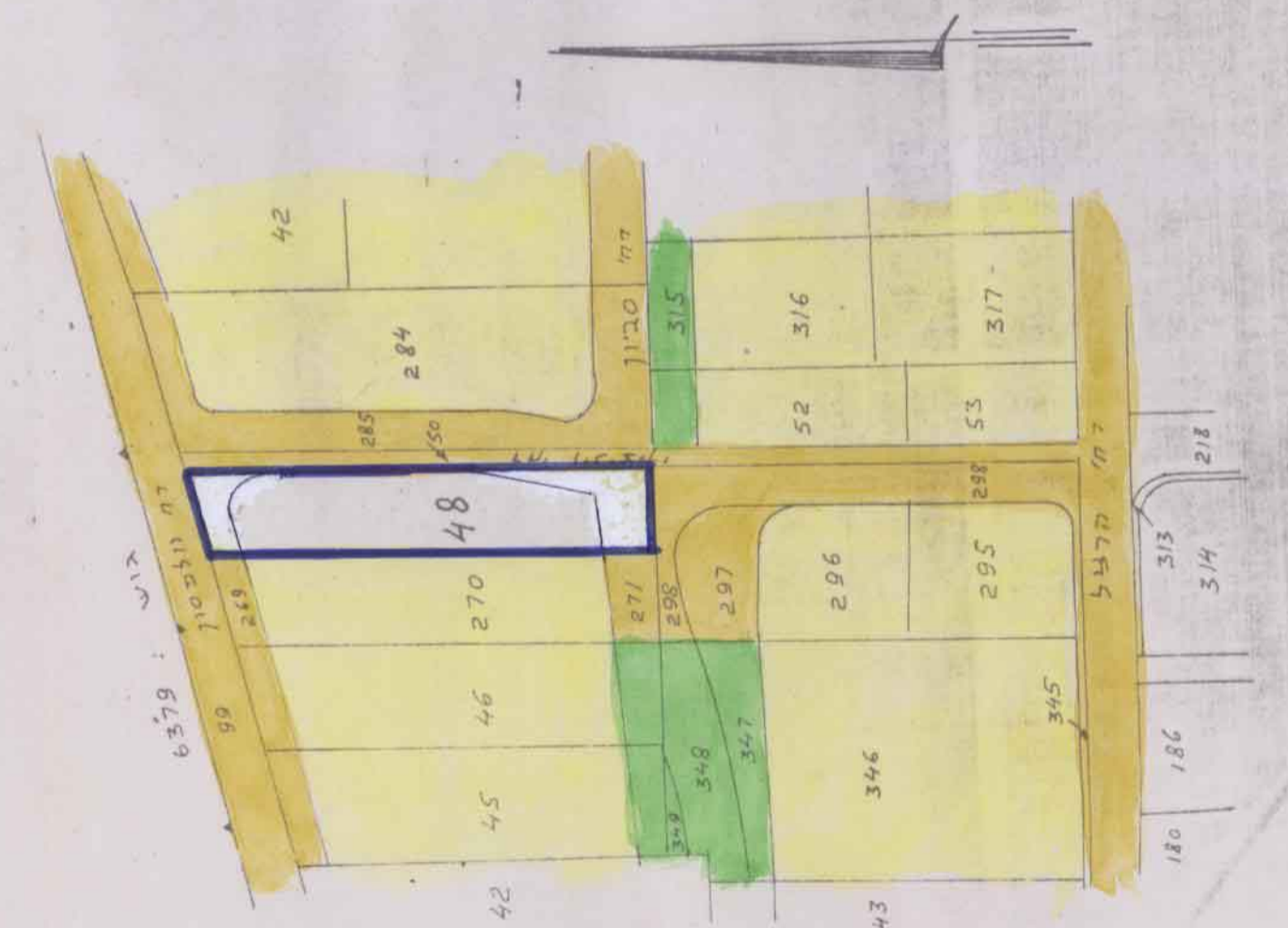
עורך התוכנית: שפי. מ. מוכד(שפי) ע. אנדייכלים ומחנני עריה. שפי אסף מהנדס.

מס' רש"ן: 1962. גל' 9309404 רח"י והאחדות 13.

שטח המבוקש: 520 ק"ר.



חרשים סביבה 1:8000

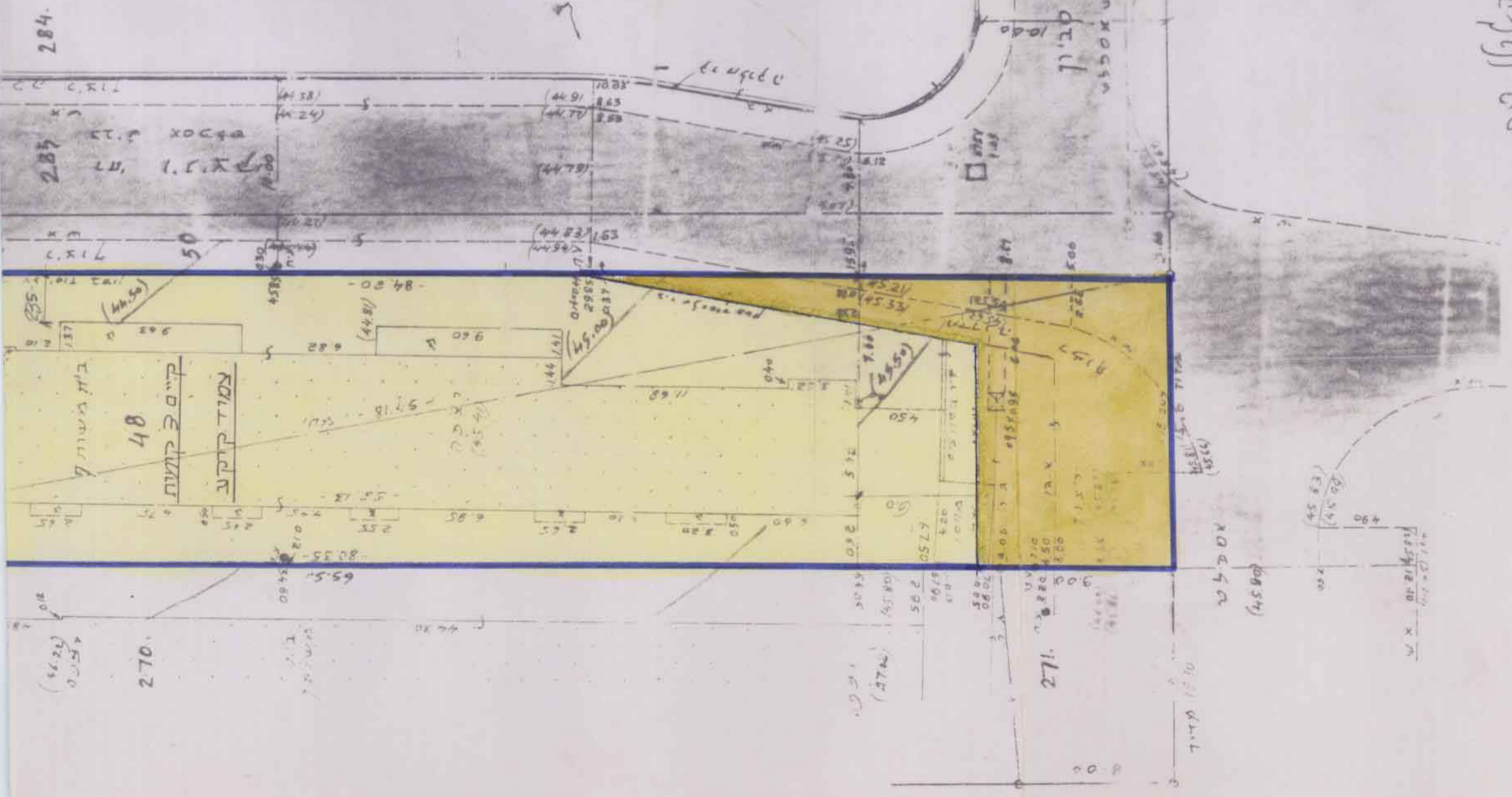


חרשים: מסובים 1:1250

- מקרא:
- גבול התכנית
 - אזור מגורים ג'
 - לבנין מוצע
 - קו בנין
 - רוחב הדרך
 - שטח ציבורי פתוח
 - חדר קיטוח
 - בנין קיים

חתימות: [Signature] [Signature]

מצב קיים לפי פת/4/579 1:250



תוכנית עודכנת 31.3.98

לצ'צ'רלי רישום

תאריך: 11.6.19
מס' רש"ן: 352
מס' רש"ן: 9340068

גב"א דוד גליד מא"ן ז' ורנדס 3 בית

הערה:
זממכום וסוגר"ם גובה'ם
2 הגבה'ם גובה'ם על 8 M
ע"ד"ם 4/135:79

וא"מ א"מ א"מ א"מ