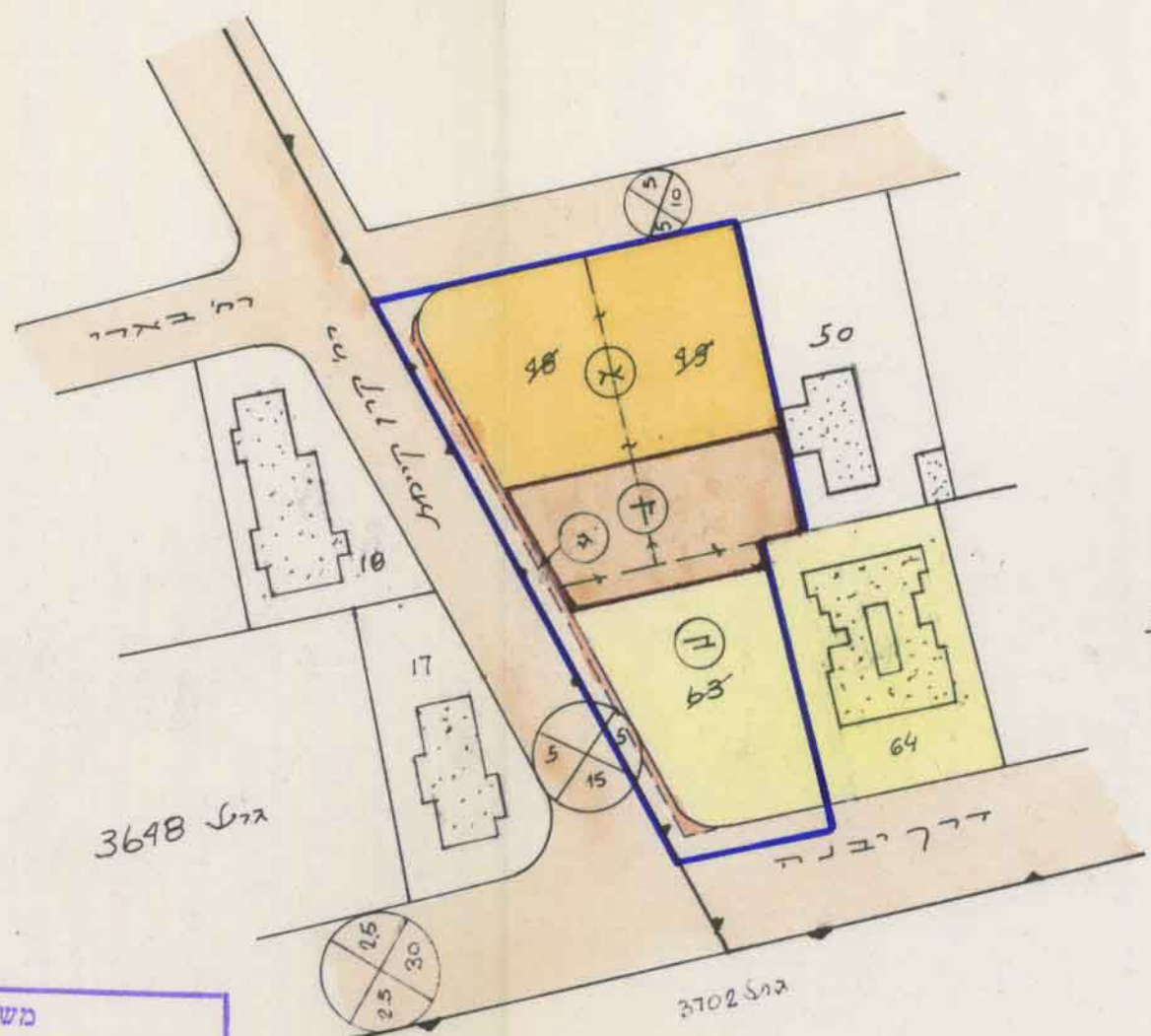


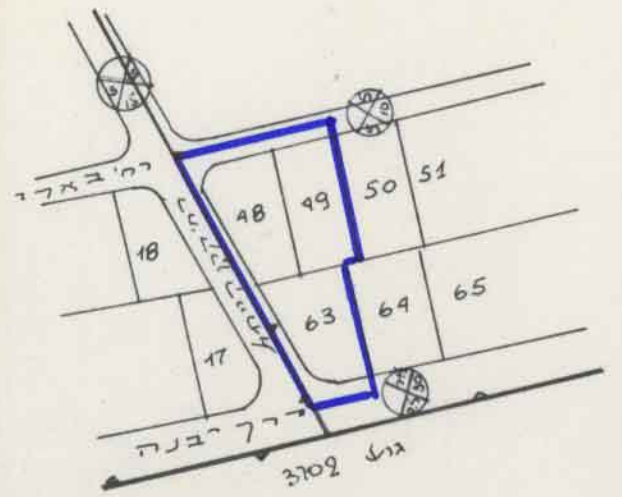
ת.א. ח'מ/237 ח'מ'אל 315 10

החומר: 3  
 מרחב תכנון מקומי: 237  
 החלוקה והמסלול: 237  
 תכנית מצורפת ח'מ' 237  
 החובות: 3647  
 גוש 3647  
 63 49 48  
 עיריית החובות המחלקה הטכנית  
 עיריית החובות המחלקה הטכנית  
 דבינוביץ ש"ה  
 8.465  
 1:1000 1:2500



גוש 3647

גוש 3648



גוש 3647

ת'ר'ש'י'ם ח'ס'ב'י'ב'ה  
 1:2500

ת'ר'ש'י'ם ח'ס'ב'י'ב'ה  
 1:1000

משרד הפנים  
 חוק התכנון והבניה תשכ"ה - 1965  
 מחוז: ח'מ'אל  
 מרחב תכנון מקומי: ח'מ'אל  
 תכנית: ח'מ'אל  
 הועדה המחוזית בישיבתה ה- 513  
 מיום: 10.10.75  
 החליטה לתת תוקף לתכנית הנזכרת לעיל.  
 סגן מנהל כללי לתכנון: יושב ראש הועדה

חלוקה	שטח	מס' חלוקה	חלוקה	
			שטח	%
א	840	48	32%	1139
	850	49		
ב	775	63	17%	646
שטח פתוחים	600	ד		
דרכים	100	ג		
סכ	2465			

חוק התכנון והבניה תשכ"ה - 1965  
 הועדה המקומית לתכנון ולבניה  
 רחובות  
 תכנית מס' ח'מ'אל/237  
 בישיבת מס' 52 מיום 21.6.75  
 לתקופת הביטוח או לזמן המאוחר לתכנון ולבניה  
 לפי תנאי המסלול המצורף לתכנית/החלטה

מ'ק'ר'א  
 גבול התכנית  
 דרך קיימת  
 דרך חדשה  
 צינור סגור  
 אזור מגורים ג'  
 אזור לבנינים ציבוריים

תכנית מס' ח'מ'אל/237 מורחבת לתוקף בליקום  
 המסומנים מס' 2115 מיום 5.6.75 עמוד 1165

תכנית מס' ח'מ'אל/237 מורחבת לתוקף בליקום  
 המסומנים מס' 2192 מיום 5.2.76 עמוד 1165