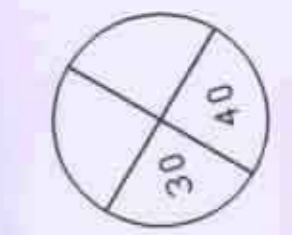


מינוי מתאריך 19/12/2003 היה כחלון 7

מצב מאושר
ק. מ. 1:500

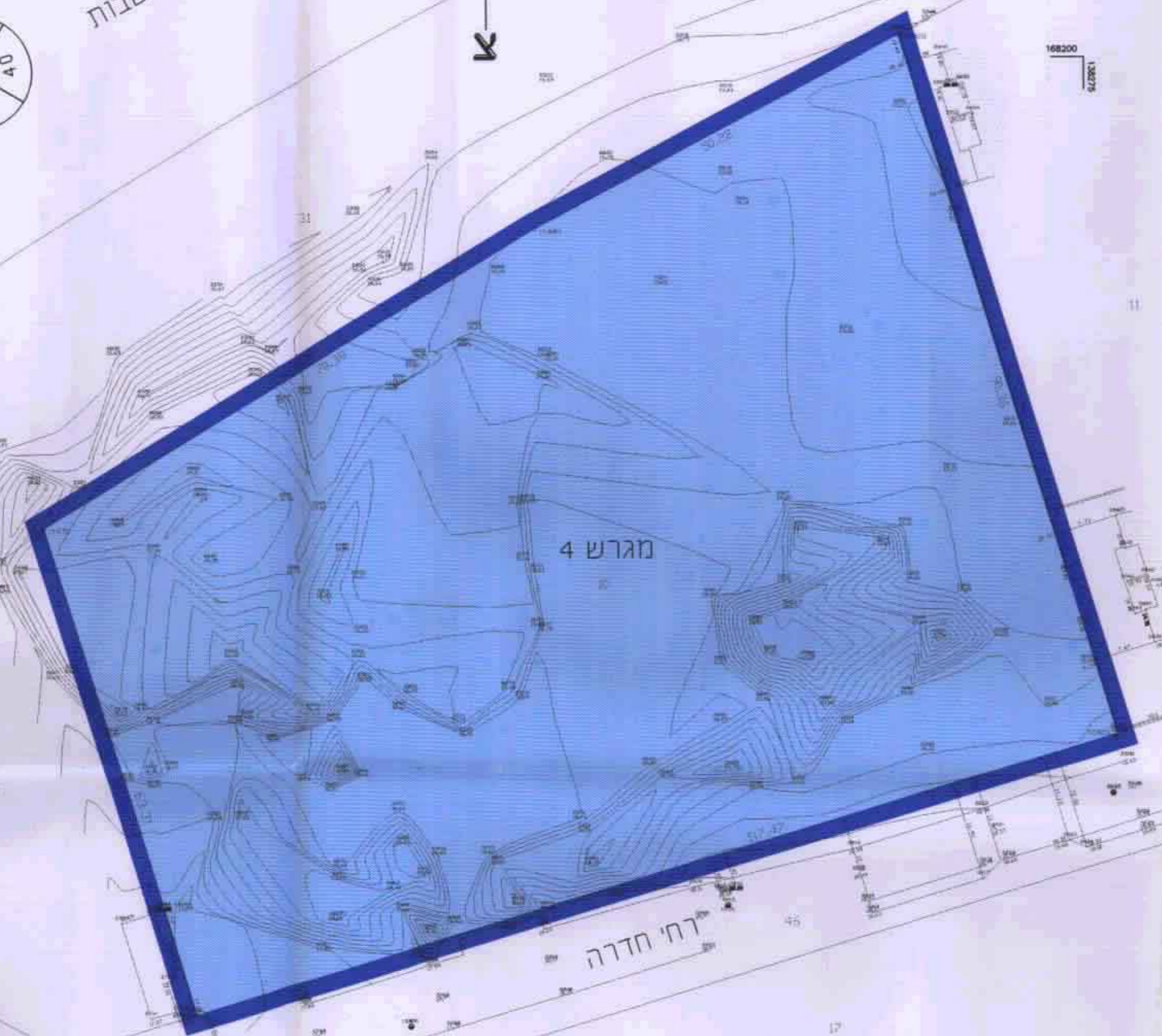
מס' תווך: 3515/97
מס' הרשיון: 7194-0.046

דרך אם המושבות

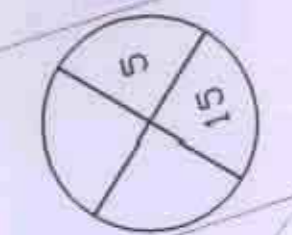


רשימת נקודות

11400	13807.94	168179.29
11470	138147.70	168143.00
11490	138166.04	168092.40
10860	138278.48	168116.42
10920	138252.31	168202.91



רח' חדרה



הערות:
1. האבנים מתבססים על גובה סט. 58.60 של המרכז לנשימי ירושלים.
2. התוכנית מתבססת על פסק לנכר 171505 אשר נערכה על ידי רשות גזירות.

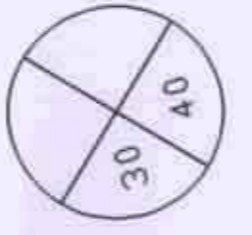
רשם נן
25.8.1997

מבדוק ד"ר יאנוש
משרד למידות ומשקל ורשם נן
מס' 7528322-3

מצב מוצע
ק. מ. 1:500

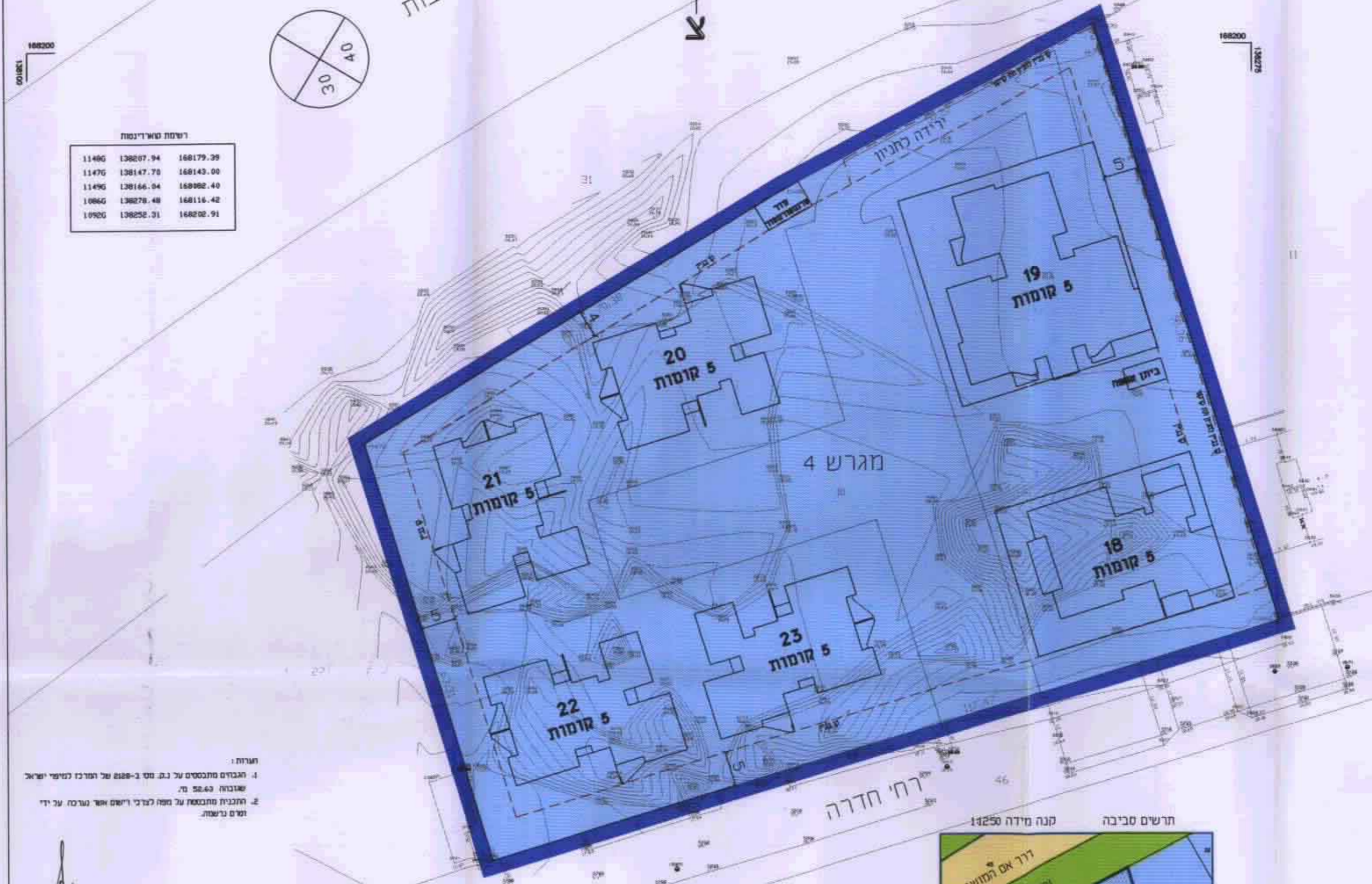
מס' תווך: 3515/97
מס' הרשיון: 7194-0.046

דרך אם המושבות

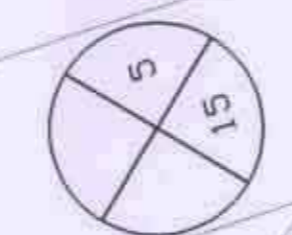


רשימת נקודות

11400	13807.94	168179.29
11470	138147.70	168143.00
11490	138166.04	168092.40
10860	138278.48	168116.42
10920	138252.31	168202.91



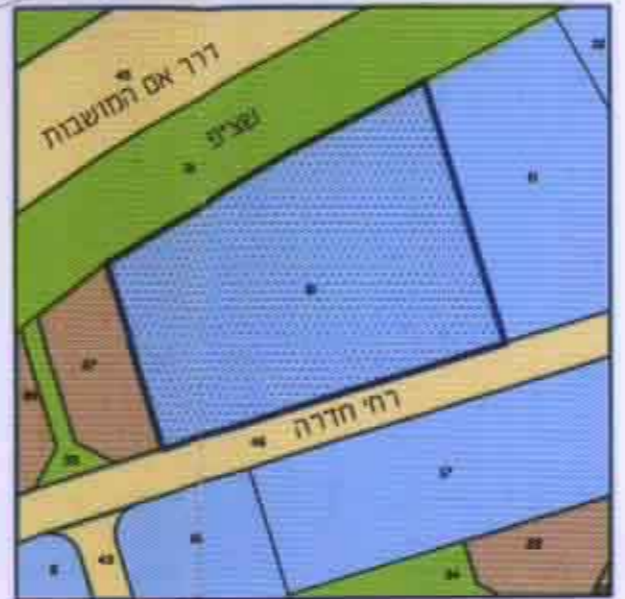
רח' חדרה



הערות:
1. האבנים מתבססים על גובה סט. 58.60 של המרכז לנשימי ירושלים.
2. התוכנית מתבססת על פסק לנכר 171505 אשר נערכה על ידי רשות גזירות.

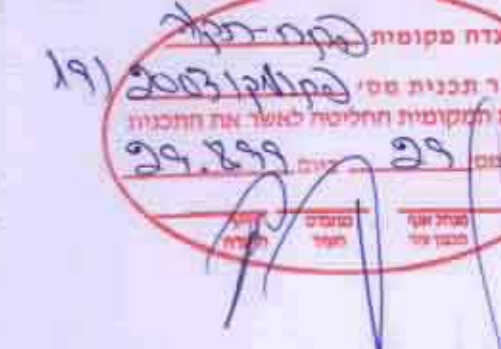
רשם נן
25.8.1997

מבדוק ד"ר יאנוש
משרד למידות ומשקל ורשם נן
מס' 7528322-3



תכנית בנוי עיר מסי פתלמק\2003\19

מחוז: המרכז
נפה: פתח-תקוה
מרחב תכנון מקומי פתח-תקוה
שינוי לתכנית מתאר פתלמק 2000
ולתכניות פתלמק\2003 ופתלמק\2003



ק. מ. 1:500
שטח התכנית: 9,125 מ"ר
גוש: 6359
חלקות 12, 13
מגרש 4 לפי תב"ע פתלמק\2003

היום: פרומקס אסטבלישמן בע"מ, רח' הירקון 96 תל-אביב
א. דורי בע"מ רח' המנופים א. ת. הרצליה 46735
עורך התכנית: א. מנספלד, מ. מנספלד, ח. קהת, י. מנספלד אדריכלים.
רח' קלר 5 חיפה. טל: 04-8384683/4/5. פקס: 04-8380159
בעלים: פרומקס אסטבלישמן בע"מ, רח' הירקון 96 תל-אביב
א. דורי בע"מ רח' המנופים א. ת. הרצליה 46735

- מקרא
- גבול תכנית
 - אזור מגורים ב
 - קווי בנין
 - קווי בנין לחניון תת קרקעי

חתימות

בעל הקרקע: א. צורי
חתימה: חת' לעבודת הנדסה בנים

יוזם התכנית: א. דורי
חתימה: חת' לעבודת הנדסה בנים

עורך התכנית: א. דורי
חתימה: חת' לעבודת הנדסה בנים
טל: 04-8384683
פיקס: 04-8380159

850-0011
2
11.10.99